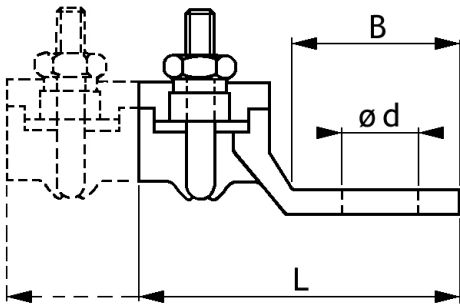
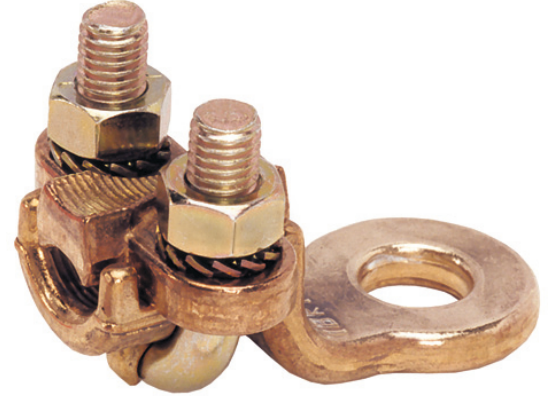


Cosses et raccords à serrage par bride

Description :

- Les cosses et raccords à serrage par bride sont en laiton matricé et livrés équipés d'étriers acier 60 Kg zingué ou équipés d'étriers bronze (dans ce cas, la référence est suivie de la lettre "B").



| Section (mm ²) | Code article | Réf. | Conditionnement | Nombre de serrages | Ø B | L | Ø d (spécial) |
|----------------------------|--------------|--------|-----------------|--------------------|-----|----|---------------|
| 6 - 50 | 7600401 | 1BR921 | 50 | 1 | 21 | 43 | 9 (11) |

