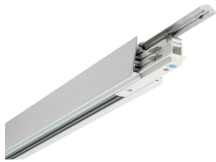


## Lytespan 3 - Joiner Track Kit

### Lytespan 3 Complémentaire 3m Bla

#### 2030736



#### Caractéristiques

- Rail 3 allumages en version surface/suspendu ou encastré, coloris blanc, argent ou noir. Pour tous les spots 3 Allumages - L3 (toutes marques). Coupleurs en L, T et X précâblés pour faciliter l'installation. Capacité 16 ampères. Kit Rail Complet : avec rail, alimentation insérable, embouts et clips de fixation. Kit Rail Complémentaire : avec rail, coupleur enfichable droit et clips de fixation. Possibilité de transformer le rail en DALI en ajoutant une alimentation.



## PRÉSENTATION DU PRODUIT

Nom du produit	Lytespan 3 Complémentaire 3m Bla
Technologie	Accessoire
Caisson	Aluminium
Montage	Installation en saillie au plafond
Environnement	Intérieur
Application générale	CHR (Café-Hôtel-Restaurant), Musées & Galeries, Commerce
Classe ETIM	EC000101
Garantie	5 ans
Protection électrique	Classe 1
Couleur du corps	Blanc
Code EAN	5025768307364

## TABLEAU DE DONNÉES

#### Données générales

Nom du produit	Lytespan 3 Complémentaire 3m Bla
Technologie	Accessoire
Caisson	Aluminium
Montage	Installation en saillie au plafond
Environnement	Intérieur
Application générale	CHR (Café-Hôtel-Restaurant), Musées & Galeries, Commerce
Classe ETIM	EC000101
Garantie	5 ans

#### Données optiques

Ajustement de la température de couleur	Non
---	-----

#### Caractéristiques électriques

Tension secteur (V)	240V
Protection électrique	Classe 1
Transformateur requis	Oui

## Lytespan 3 - Joiner Track Kit

*Lytespan 3 Complémentaire 3m Bla*  
2030736

### Données physiques

Couleur du corps	Blanc
Longueur (mm)	3000
Largeur (mm)	37
Hauteur nominale du produit (mm)	45
Poids (kg)	3.55

### Emballage

Type d'emballage	Carton
Code EAN	5025768307364
Longueur simple de l'emballage (cm)	306.0
Largeur unitaire de l'emballage (cm)	6.0
Profondeur emballage unitaire (cm)	6.0
unités par emballage extérieur	1
Longueur / hauteur de l'emballage extérieur (cm)	306.0
largeur de l'emballage extérieur (cm)	6.0
Profondeur de l'emballage extérieur (cm)	6.0

## SCHÉMAS TECHNIQUES

