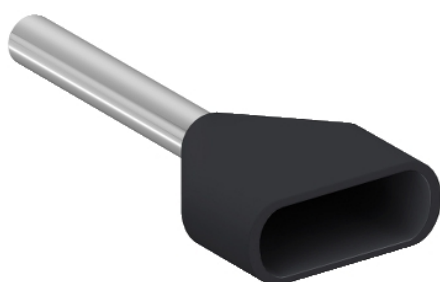


## Fiche produit

### Caractéristiques

# AZ5DE015

Linery AZ5 - embout de câble double - taille moyen - 1,5mm<sup>2</sup> - noir - NF



### Principales

Gamme de produits	Linery
Fonction produit	Terminaison du câble
Taille d'embout	Moyen
Normes	NF C 63-023
Type d'emballage	Paquet distributeur
Quantité du lot	5 jeux de 100
Section de câble	1,5 mm <sup>2</sup>

### Complémentaires

Type d'embout	Faisceau double
Informations complémentaires	Sans support marqueur
Couleur	Noir
Matériau de la collerette	Plastique sans halogène
Matériau des tubes	Cuivre se conformer à ISO 1337
Nombre de câbles	2
Jauge AWG	AWG 16
Dimension de la lunette d'encadrement	Ø 3,6 x 6,6 mm
Diamètre du tube	2,5 mm
Longueur	15 mm
Longueur du tube	8 mm
Poids du produit	0,155 kg

### Environnement

Certifications du produit	CCSAus
Température ambiante de fonctionnement	-20...105 °C

### Emballage

Type d'emballage 1	PCE
Nombre d'unité par paquet	1
Poids de l'emballage (Kg)	1 g
Hauteur de l'emballage 1	0,5 cm
Largeur de l'emballage 1	0,5 cm
Longueur de l'emballage 1	1,5 cm
Type d'emballage 2	BAG
Nb produits dans l'emballage 2	100
Poids de l'emballage 2	25 g
Hauteur de l'emballage 2	2,5 cm
Largeur de l'emballage 2	3,5 cm
Longueur de l'emballage 2	12 cm
Type d'emballage 3	BB1

Nb produits dans l'emballage 3	500
Poids de l'emballage 3	153 g
Hauteur de l'emballage 3	7 cm
Largeur de l'emballage 3	12,5 cm
Longueur de l'emballage 3	13 cm

## Durabilité de l'offre

Statut environnemental de l'offre	Produit Green Premium
Régulation REACH	<a href="#">Déclaration REACH</a>
Sans SVHC REACH	Oui
Directive RoHS UE	Conformité pro-active (Produit en dehors du scope légal RoHS UE) <a href="#">Déclaration RoHS UE</a>
Sans métaux lourds toxiques	Oui
Sans mercure	Oui
Information sur les exemptions RoHS	<a href="#">Oui</a>
Régulation RoHS Chine	<a href="#">Déclaration RoHS Pour La Chine</a>
Profil environnemental	<a href="#">Profil Environnemental Du Produit</a>
Présence d'halogènes	Produit sans halogènes

## Garantie contractuelle

Garantie	18 mois
----------	---------