

## 3355 - Garda 5 - rotosymétrique

Code: 330550-00

### INFORMATIONS GÉNÉRALES



|         |                                 |
|---------|---------------------------------|
| Article | 3355 - Garda 5 - rotosymétrique |
| Code    | 330550-00                       |

### DIMENSIONS ET POIDS

|                   |         |
|-------------------|---------|
| Hauteur (mm)      | 620 mm  |
| Diamètre (Ø) (mm) | 420 mm  |
| Poids (Kg)        | 5.54 kg |

### INSTALLATION

|                                   |  |
|-----------------------------------|--|
| Diamètre (Ø) fixation mât (mm)    | 60-76 mm   |
| Surface d'exposition au vent (mm) | L 76900 mm <sup>2</sup> , F 125600 mm <sup>2</sup> |

### CARACTÉRISTIQUES ÉLECTRIQUES ET CONTRÔLES

|  |             |
|--|-------------|
| Tension (V)  | 230 V       |
| Fréquence (Hz)   | 50 Hz       |
| Alimentation   | CLD         |
| Facteur de puissance                                   | ≥0.9        |
| Protection contre les surtensions (commune) (EN 61547) | 6 kV, 10 kV |
| Classe d'isolation                                     | Classe II   |
| Contrôle et réglage                                    | Aucun       |



Une haute efficacité lumineuse et une lumière de première qualité sont les critères indispensables pour un éclairage public urbain à LED représentant le passage à une technologie respectueuse de l'environnement et capable d'améliorer la qualité de vie dans les villes, grandes et petites.

Dans ces nouvelles versions, l'esthétique est particulière, les puissances ont été revues pour augmenter l'efficacité, et le système optique a été mis au point pour maîtriser l'éblouissement susceptible d'être provoqué par la plus forte intensité lumineuse des LED.

La température de couleur de 4 000K est rejointe par des versions à lumière plus chaude (3 000K) pour donner aux projets d'éclairage des résultats extrêmement convaincants en termes d'investissement, d'économie de gestion et de satisfaction des utilisateurs.

Disponibles en plusieurs versions - rotosymétrique, asymétrique, piste cyclable et asymétrique double - pour dessiner les meilleurs parcours lumières et pour rendre les rues sûres et vivables pour les automobilistes, les cyclistes et les piétons.

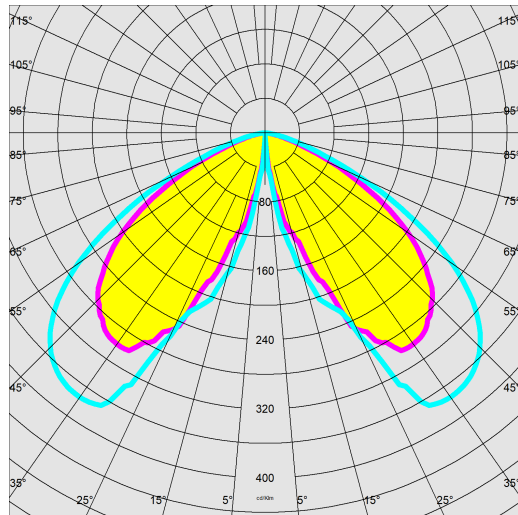
Non seulement ces appareils sont dotés d'une technologie extraordinaire, mais ils s'intègrent également à la perfection dans les systèmes de gestion à distance, de communication et de surveillance qui transforment le réseau d'éclairage public en élément principal de la smart city.



## 3355 - Garda 5 - rotosymétrique

Code: 330550-00

### DONNÉES PHOTOMÉTRIQUES



|                                 |   |
|---------------------------------|---|
| Type distribution               | Rotosymétrique faisceau extensif - 360°   |
| Source lumineuse                | LED   |
| CRI                             | 70  |
| Flux lumineux (sortant) (lm)    | 5767 lm   |
| Puissance absorbée (totale) (W) | 44 W  |
| CCT                             | 4000 K  |
| Low Flicker                     | luminaire avec flicker très limité : lumière uniforme pour une plus grande sécurité visuelle. |
| Correspondance des couleurs     | SDCM4   |
| Maintien du flux lumineux LED   | 80000 hr, L 80, B 20  |



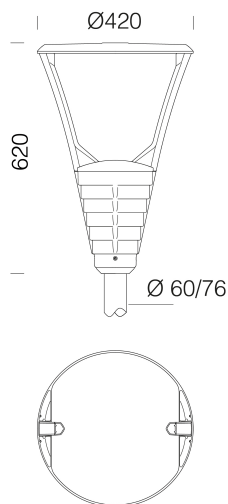
### CARACTÉRISTIQUES MÉCANIQUES

|                                      |        |
|--------------------------------------|--------|
| Résistance aux chocs mécaniques (IK) | IK09   |
| IP                                   | 66     |
| Température ambiante - Min.          | -40 °C |
| Température ambiante - Max.          | 50 °C  |

## 3355 - Garda 5 - rotosymétrique

Code: 330550-00

### MATÉRIAUX ET COULEURS



### TÉLÉCHARGEMENT

#### MONTAGES

[InstructionsMontage garda iseo como 01-23.pdf](#)

#### DESSINS

[DessinTechnique garda.dxf](#)



|                                 |  |
|---------------------------------|--|
| Corps                           | aluminium moulé sous pression, avec une très petite surface d'exposition au vent.  |
| Optique                         | PMMA haute performance, résistant à haute température et au rayonnement UV.  |
| Diffuseur                       | verre trempé épaisseur 4 mm résistant aux chocs thermiques et mécaniques (NF EN 12150-1/2001).   |
| Dissipateur                     | le système de dissipation thermique a été tout spécialement mis au point pour faire fonctionner les LED à des bonnes températures, afin de garantir un rendement/une performance excellent/e et une longue durée de vie.   |
| Fixation mât                    | pour mâts de diamètre de 60 mm à 76 mm.  |
| Peinture                        | phase de prétraitement superficiel du métal, couche de peinture poudre polyester résistante à la corrosion et au brouillard salin, stabilisée aux rayons UV.   |
| Peinture spéciale (SUR DEMANDE) | sur demande : peinture conforme à la norme NF EN ISO 9227, essais de corrosion en atmosphères artificielles, pour atmosphères agressives ou marines (littoral).  |
| Couleur                         | Anthracite   |
| Matériel                        | <ul style="list-style-type: none"><li>- connectique rapide IP67.</li><li>- soupape anticondensation.</li><li>- contrôleur automatique de la température avec réarmement automatique.</li><li>- dispositif de protection contre les surtensions conforme NF EN 61547.</li><li>- fonctions intégrées BASIC PROG.</li></ul> |

### NORMES ET CONFORMITÉ

|                                    |  |
|------------------------------------|--|
| Classe de sécurité photobiologique | RG0 Ethr   |
| Marquages et essais                | CE, ENEC   |
| Normes de référence                | NF EN 60598-1. Degré de protection selon la norme NF EN 60529. |
| Étiquette-énergie                  | C  |

### GARANTIE

|                      |      |
|----------------------|------|
| Garantie après-vente | 5 yr |
|----------------------|------|

## 3355 - Garda 5 - rotosymétrique

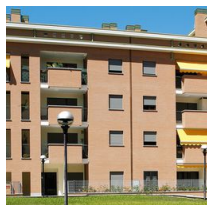
Code: 330550-00



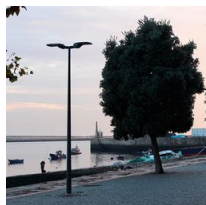
109 Diffuseur anti-éblouissement



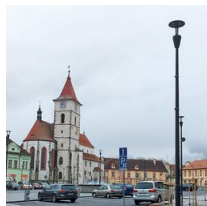
5 Mât en fibre de verre



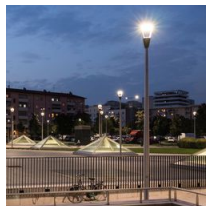
1278 Conique



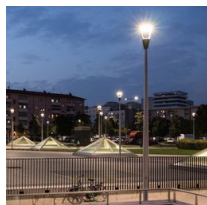
1481 mât conique en acier à enterrer



1480 mât conique en acier avec base



1478 Mât Urban à enterrer



1477 Mât Urban - avec base



1408 Mât strié ø100 avec base



1409 Mât strié ø 100



1508 Mât strié ø 120 avec base



1509 Mât strié ø120