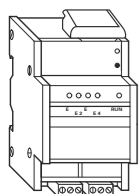


Binäreingang REG-K/4x24

Gebrauchsanleitung



Art.-Nr. MTN644892



Zu Ihrer Sicherheit

GEFAHR
Lebensgefahr durch elektrischen Strom.
Alle Tätigkeiten am Gerät dürfen nur durch ausgebildete Elektrofachkräfte erfolgen. Beachten Sie die länderspezifischen Vorschriften sowie die gültigen KNX-Richtlinien!

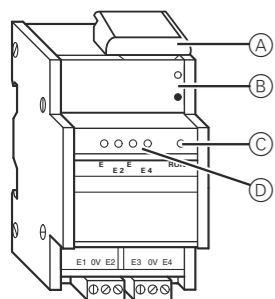
VORSICHT
Das Gerät kann beschädigt werden.
- Betreiben Sie das Gerät nur innerhalb der in den Technischen Daten angegebenen Spezifikationen.
- Alle Geräte, die neben dem Binäreingang montiert werden, müssen mindestens mit einer Basisisolierung ausgerüstet sein!
- Die geräteinterne Verbindung der Potentiale ist nicht geeignet um Lastströme zu übertragen!

Binäreingang kennen lernen

Mit dem Binäreingang REG-K/4x24 können Sie vier konventionelle 24 V-Geräte (z. B. Tür- und Fensterkontakte) an den KNX-Bus anschließen.

Der Binäreingang verfügt über einen Busankoppler. Die Montage erfolgt auf einer Hutschiene TH 35 nach EN 60715, der Busanschluss über eine Busanschlussklemme. Eine Datenschiene ist nicht erforderlich.

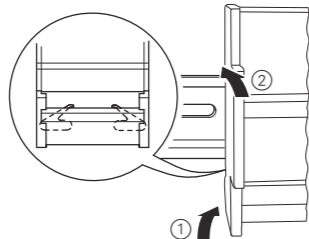
Bedien- und Anzeigeelemente



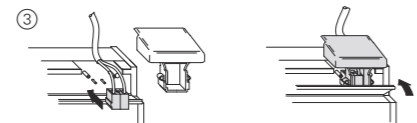
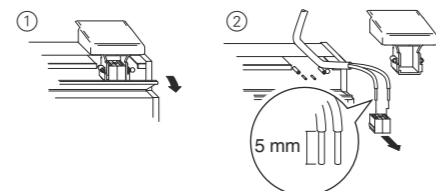
- (A) Abdeckung der Busanschlussklemme
- (B) Programmier Taste/Programmier-LED (hinter Abdeckklappe)
- (C) Betriebs-LED
- (D) Kanal-Status-LEDs

Binäreingang montieren

① Binäreingang auf die Hutschiene setzen.

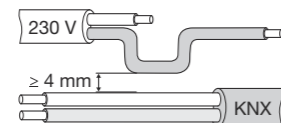


② KNX anschließen.



WARNUNG
Lebensgefahr durch elektrischen Strom.
Das Gerät kann beschädigt werden.

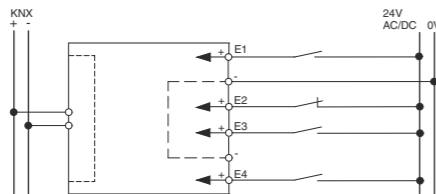
Der Sicherheitsabstand nach IEC 60664-1 muss gewährleistet sein. Halten Sie zwischen den Einzeladern der 230 V-Leitung und der KNX-Leitung einen Abstand von mindestens 4 mm ein.



VORSICHT
Das Gerät kann beschädigt werden.

Höhere Spannungen können zu Beschädigungen führen! Schließen Sie niemals Geräte mit mehr als 24 V an.

③ Eingangsleitungen anschließen.



Wenn bei vorhandener Busspannung an einem Eingang ein Signal anliegt, leuchtet die entsprechende gelbe Kanal-Status-LED.

i Die 0 V-Leiter müssen am Gerät angeschlossen werden. Die Eingänge E1 bis E4 haben ein gemeinsames Potential (4 x 0 V).

Binäreingang in Betrieb nehmen

- ① Programmier Taste drücken. Die Programmier-LED leuchtet.
- ② Physikalische Adresse und die Applikation aus der ETS in das Gerät laden.

Die Betriebs-LED leuchtet: Die Applikation wurde erfolgreich geladen, das Gerät ist betriebsbereit.

Technische Daten

Versorgung aus KNX: DC 24 V / max. 18 mA
Isolationsspannung: AC 4 kV Bus/Eingänge
Eingänge
Nennspannung: AC/DC 24 V
0-Signal: < 5 V
1-Signal: > 11 V
Nennstrom: DC ca. 15 mA (30 V), AC ca. 6 mA (27 V)

Zulässige Leitungslänge: max. 100 m/Kanal
Umgebungstemperatur Betrieb: -5 °C bis + 45 °C
Max. Feuchtigkeit: 93 % relative Feuchtigkeit, keine Betauung
Umgebung: Das Gerät ist für eine Einsatzhöhe bis 2000 m über Meeresspiegel (MSL) ausgelegt.

Anschlüsse
Eingänge, Ausgänge: Schraubklemmen eindrätig: 1,5 mm² bis 2,5 mm² feindrätig (m. Aderendhülse): 1,5 mm² bis 2,5 mm²
KNX: Busanschlussklemme
Abmessungen
Höhe x Breite x Tiefe: 90 x 45 x 65 mm
Gerätebreite: 2,5 TE

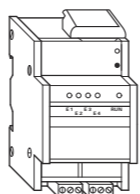
Schneider Electric Industries SAS

Bei technischen Fragen wenden Sie sich bitte an die zentrale Kundenbetreuung in Ihrem Land.
www.schneider-electric.com
Aufgrund der ständigen Weiterentwicklung der Normen und Materialien sind die technischen Daten und Angaben bezüglich der Abmessungen erst nach einer Bestätigung durch unsere technischen Abteilungen gültig.

V6448-742-00 09/10

Entrée binaire REG-K/4x24

Notice d'utilisation



Réf. MTN6444892



Pour votre sécurité

DANGER
Danger de mort dû au courant électrique.
Tous les travaux sur l'appareil doivent être effectués uniquement par des électriciens spécialisés. Tenez compte des prescriptions nationales ainsi que des directives KNX en vigueur !

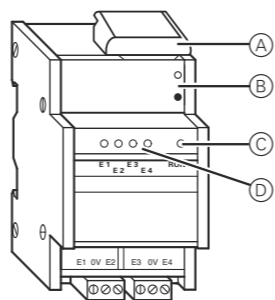
ATTENTION
L'appareil peut être endommagé.
- N'utilisez l'appareil que dans les limites des spécifications indiquées dans les caractéristiques techniques.
- Tous les appareils qui sont montés à proximité de l'entrée binaire doivent être équipés au moins d'une isolation de base !
- La connexion autonome des potentiels n'est pas conçue pour transmettre des courants de charge !

Se familiariser avec l'entrée binaire

L'entrée binaire REG-K/4x24 est un appareil destiné au raccordement de quatre appareils 24 V conventionnels (p. ex. contacts de portes et de fenêtres) sur le bus KNX.

L'entrée binaire dispose d'un coupleur de bus. Le montage s'effectue sur un rail TH 35 conformément à EN 60715 et la connexion au bus par l'intermédiaire d'une borne de raccordement de bus. Une barre bus n'est pas nécessaire.

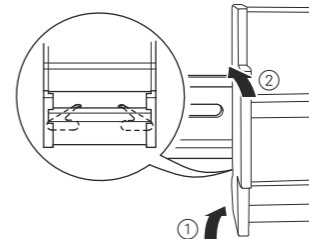
Éléments de commande et d'affichage



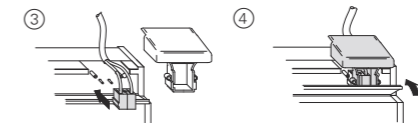
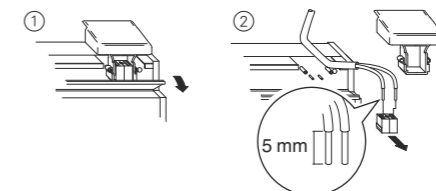
- (A) Couverture de la borne de raccordement de bus
- (B) Touche de programmation/LED de programmation (derrière la couverture de protection).
- (C) LED de fonctionnement
- (D) LED d'état des canaux

Monter l'entrée binaire

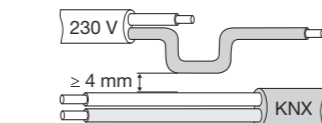
① Poser l'entrée binaire sur le rail.



② Raccorder le KNX.



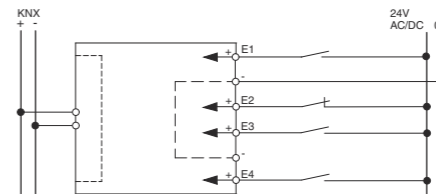
ATTENTION
Danger de mort dû au courant électrique.
L'appareil peut être endommagé.
L'écart de sécurité selon la norme CEI 60664-1 doit être respecté. Observez l'écart minimal de 4 mm entre les différents conducteurs du câble d'alimentation en 230 V et la ligne KNX.



ATTENTION
L'appareil peut être endommagé.

Des tensions plus élevées peuvent entraîner des dommages ! Ne raccordez jamais d'appareils avec plus de 24 V.

③ Raccorder les câbles d'entrée.



Lorsqu'un signal est établi sur une entrée avec une tension de bus existante, la LED d'état du canal jaune correspondant est allumée.

i Les conducteurs 0 V doivent impérativement être raccordés à l'appareil. Les entrées E1 à E4 ont un potentiel commun (4 x 0 V).

Mettre l'entrée binaire en service

- ① Appuyer sur la touche de programmation. La LED de programmation s'allume.
- ② Charger l'adresse physique et l'application depuis l'ETS dans l'appareil.

La LED d'exploitation s'allume : L'application a été chargée avec succès, l'appareil est opérationnel.

Caractéristiques techniques

Alimentation à partir de KNX : 24 V CA / max. 18 mA
Tension d'isolation : 4 kV CC bus/entrées Entrées
Tension nominale : 24 V CC/CA
Signal 0 : < 5 V
Signal 1 : > 11 V
Courant nominal : env. 15 mA CA (30 V), env. 6 mA CC (27 V)

Longueur de câble admise : max. 100 m/canal
Température ambiante Fonctionnement : -5 °C à 45 °C
Humidité max. : 93 % humidité relative, pas de condensation
Environnement : L'appareil est conçu pour une altitude d'utilisation de max. 2 000 m au-dessus du niveau de la mer (MSL).

Raccordements
Entrées, sorties : Bornes à vis monofilaire : 1,5 mm² jusqu'à 2,5 mm² à fil fin (avec embout) : 1,5 mm² jusqu'à 2,5 mm²
KNX : Borne de raccordement du bus

Dimensions
Hauteur x largeur x profondeur : 90 x 45 x 65 mm
Largeur de l'appareil : 2,5 Module (18 mm)

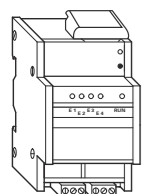
Schneider Electric Industries SAS

Si vous avez des questions d'ordre technique, veuillez contacter le service clientèle central de votre pays.
www.schneider-electric.com
En raison d'un développement constant des normes et matériaux, les caractéristiques et données techniques concernant les dimensions ne seront valables qu'après confirmation de la part de nos départements techniques.

V6448-742-00 09/10

Ingresso binario REG-K/4x24

Istruzioni d'uso



Art. n. MTN644892



Per la vostra sicurezza

PERICOLO
Rischio di lesioni mortali dovute alla corrente elettrica.
 Tutti gli interventi sull'apparecchio devono essere eseguiti solo da elettricisti specializzati e qualificati. Osservare le norme specifiche nazionali e le linee guida KNX valide.

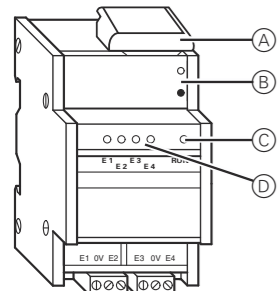
ATTENZIONE
L'apparecchio potrebbe danneggiarsi.
 - Far funzionare l'apparecchio solo alle condizioni specificate nei dati tecnici.
 - Tutti gli apparecchi montati in prossimità dell'ingresso binario devono essere provvisti almeno dell'isolamento base.
 - Il collegamento interno dei potenziali non può essere usato per correnti di carico.

Descrizione dell'ingresso binario

L'ingresso binario REG-K/4x24 permette di collegare quattro apparecchi da 24 V convenzionali (ad es. contatti per porte e finestre) al bus KNX.

L'ingresso binario dispone di un accoppiatore bus. È montato su un binario a cappello TH 35 come previsto dalla EN 60715, con il collegamento al bus realizzato attraverso un morsetto bus. Non è necessaria una striscia dati.

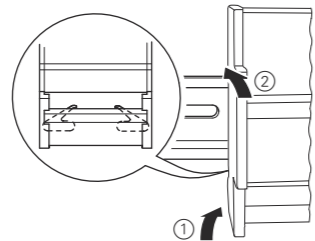
Elementi operativi e indicatori



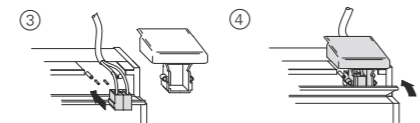
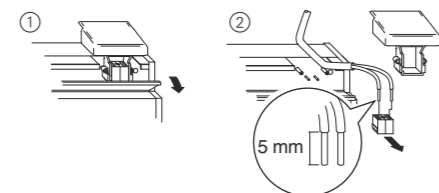
- (A) Copertura del morsetto bus
- (B) Pulsante e LED di programmazione (dietro la copertura a cerniera)
- (C) LED di funzionamento
- (D) LED di stato dei canali

Montaggio dell'ingresso binario

① Applicare l'ingresso binario sulla barra DIN.

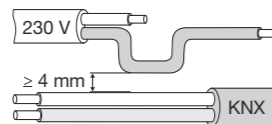


② Collegare KNX.



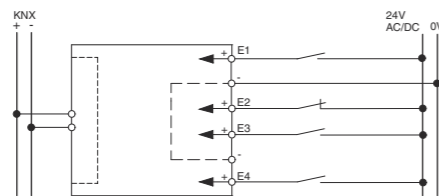
AVVERTENZA
Rischio di lesioni mortali dovute alla corrente elettrica.
L'apparecchio potrebbe danneggiarsi.

Mantenere la distanza di sicurezza in conformità alla norma IEC 60664-1. Tra i singoli conduttori del cavo di alimentazione da 230 V e la linea KNX deve esserci una distanza di almeno 4 mm.



ATTENZIONE
L'apparecchio potrebbe danneggiarsi.
 L'alta tensione può provocare danni. Non collegare mai apparecchi con una tensione maggiore di 24 V.

③ Collegare i cavi dell'ingresso.



Quando è allacciata la tensione del bus ed è presente un segnale sull'ingresso, si accende il LED giallo di stato dei canali corrispondente.

i I conduttori 0 V devono essere allacciati all'apparecchio. Gli ingressi da E1 a E4 hanno un potenziale comune (4 x 0 V).

Messa in funzione dell'ingresso binario

- ① Premere il pulsante di programmazione. Si accende il LED di programmazione.
- ② Caricare l'indirizzo di memoria fisica e l'applicazione nell'apparecchio dall'ETS.

Si accende il LED di funzionamento: Il caricamento dell'applicazione è riuscito e l'apparecchio è pronto per il funzionamento.

Dati tecnici

Alimentazione dal KNX: CC 24 V / max. 18 mA
 Tensione di isolamento: CA 4 kV bus/ingressi
 Ingressi
 Tensione nominale: CA/CC 24 V
 Segnale 0: < 5 V
 Segnale 1: > 11 V
 Corrente nominale: CC circa 15 mA (30 V), CA circa 6 mA (27 V)

Lunghezza cavo consentita: max. 100 m/canale
 Temperatura ambiente
 Funzionamento: da -5 °C a +45 °C
 Umidità max.: 93 % umidità relativa, senza condensazione
 Ambiente: l'apparecchio è progettato per l'impiego fino a 2000 m sul livello del mare (livello medio del mare).

Collegamenti
 Ingressi, uscite: morsetti a vite
 Conduttore singolo: 1,5 mm² - 2,5 mm²
 Trefoli fini (con capocorda): 1,5 mm² - 2,5 mm²
 KNX: morsetto bus
 Dimensioni
 Altezza x larghezza x profondità: 90 x 45 x 65 mm
 Larghezza apparecchio: 2.5 moduli

Schneider Electric Industries SAS

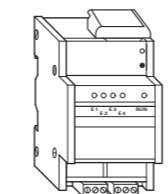
In caso di domande tecniche si prega di contattare il Centro Servizio Clienti del proprio paese.
 www.schneider-electric.com

Questo prodotto deve essere installato, collegato e utilizzato in modo conforme agli standard prevalenti e/o alle prescrizioni d'installazione. Di standard le specificazioni e il design vengono aggiornati, richiedere sempre la conferma delle informazioni contenute in questa pubblicazione.

V6448-742-00 09/10

Binaire ingang REG-K/4x24

Gebruiksaanwijzing



Art.-nr. MTN644892



Voor uw veiligheid

GEVAAR
Levensgevaar door elektrische stroom.
 Alle werkzaamheden aan het apparaat mogen uitsluitend worden uitgevoerd door elektriciens. Neem de landspecifieke voorschriften alsmede de geldende KNX-richtlijnen in acht!

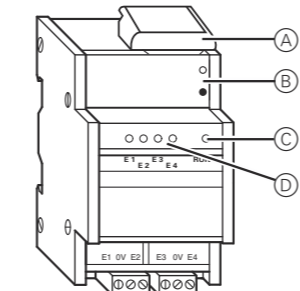
PAS OP
Het apparaat kan beschadigd raken.
 - Bedien het apparaat alleen in overeenstemming met de in de technische gegevens aangegeven specificaties.
 - Alle apparaten, die naast de binaire ingang worden gemonteerd moeten minimaal een basisisolatie hebben!
 - De apparaatinterne verbinding van de potentialen is niet geschikt voor de overdracht van laststroom!

Kennismaking met de binaire ingang

Met de binaire ingang REG-K/4x24 kunnen vier conventionele 24 V-apparaten (bijv. deur- en venstercontacten) op de KNX-bus worden aangesloten.

De binaire ingang heeft een busaankoppelaar. De montage vindt plaats op een DIN-rail TH35 volgens de norm EN 60715, de busaansluiting via een busaansluitklem. Een datarail is niet vereist.

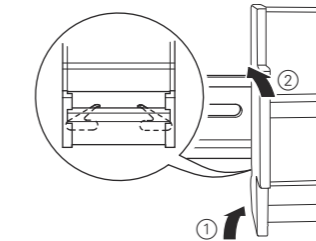
Bedienings- en display-elementen



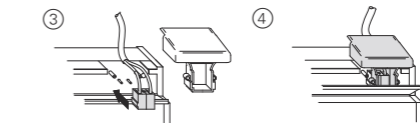
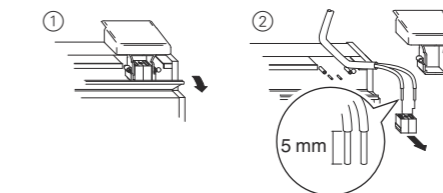
- (A) Afdekking met busaansluitklem
- (B) Programmeertoets/programmeer-LED (achter afdekklap)
- (C) Bedrijf-LED
- (D) Kanaal-status-LED's

Binaire ingang monteren

① Binaire ingang op de DIN-rails plaatsen.

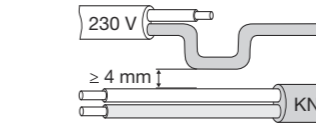


② KNX aansluiten.



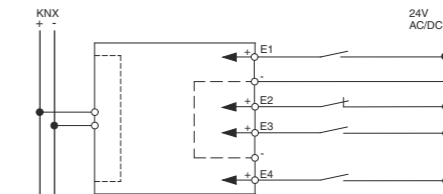
WAARSCHUWING
Levensgevaar door elektrische stroom. Het apparaat kan beschadigd raken.

De veiligheidsafstand volgens IEC 60664-1 moet gewaarborgd zijn. Houd tussen de afzonderlijke draden van de 230 V-leiding en de KNX-leiding een afstand van minimaal 4 mm aan.



PAS OP
Het apparaat kan beschadigd raken.
 Hogere spanningen kunnen leiden tot beschadiging! Sluit nooit apparaten met meer dan 24 V aan.

③ Ingangsledingen aansluiten.



Als bij beschikbare busspanning aan een ingang een signaal voorhanden is, brandt de desbetreffende gele kanaalstatus-LED.

i De 0 V-kabels moeten op het apparaat worden aangesloten. De ingangen E1 tot E4 hebben een gemeenschappelijk potentiaal (4 x 0 V).

Binaire ingang in gebruik nemen

- ① Druk op de programmeertoets. De programmeer-LED brandt.
- ② Laad het fysieke adres en de toepassing uit de ETS in het apparaat.

De bedrijf-LED brandt: Het laden van de toepassing is voltooid, het apparaat is bedrijfsklaar.

Technische gegevens

Verzorging uit KNX: DC 24 V / max. 18 mA
 Isolatiespanning: AC 4 kV bus/ingangen
 Ingangen
 Nominale spanning: AC/DC 24 V
 0-sigitaal: < 5 V
 1-sigitaal: > 11 V
 Nominale stroom: DC ca. 15 mA (30 V), AC ca. 6 mA (27 V)

Toegestane leidinglengte: max. 100 m/kanaal
 Omgevingstemperatuur
 Bedrijf: -5 °C tot +45 °C
 Max. vochtigheid: 93 % relatieve vochtigheid, geen condensatie
 Omgeving: Het apparaat is ontworpen voor gebruik tot 2000 m boven de zeespiegel (NAP).

Aansluitingen
 Ingangen, uitgangen: Schroefklemmen
 enkeldraads: 1,5 mm² tot 2,5 mm²
 fijndraads (m. adereindhuls): 1,5 mm² tot 2,5 mm²
 KNX: Busaansluitklem
 Afmetingen
 Hoogte x Breedte x Diepte: 90 x 45 x 65 mm
 Apparaatbreedte: 2,5 TE

Schneider Electric Industries SAS

Neem bij technische vragen a.u.b. contact op met de centrale klantenservice in uw land.
 www.schneider-electric.com

Door de voortdurende ontwikkeling van normen en materialen zijn de technische gegevens en de informatie met betrekking tot de afmetingen pas geldig na bevestiging door onze technische afdelingen.

V6448-742-00 09/10