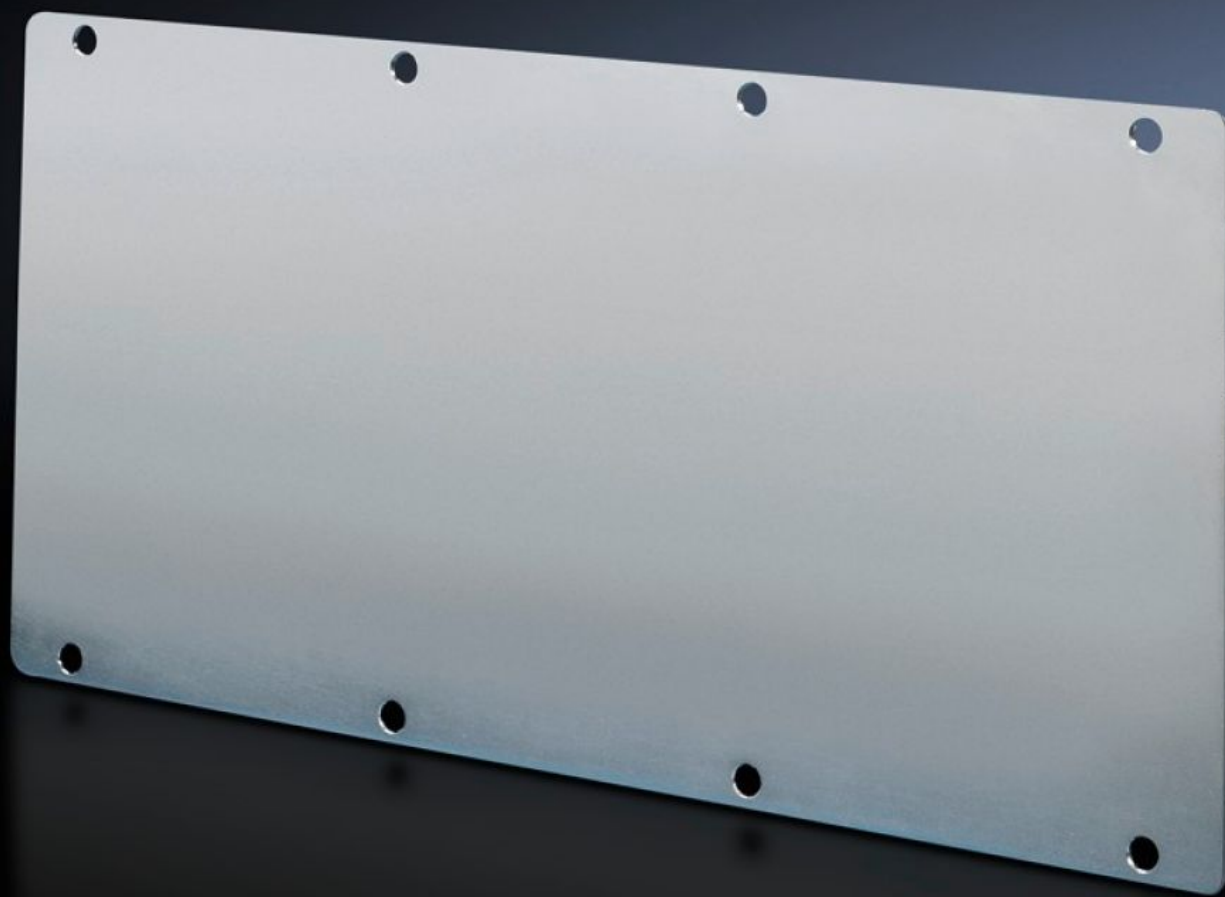
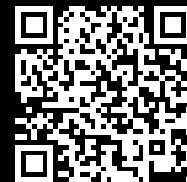


Rittal – The System.

Faster – better – everywhere.



TS 8609.160

Plaques modulaires

État: 28/10/2022 (La source: rittal.com/fr-fr)

ENCLOSURES

POWER DISTRIBUTION

CLIMATE CONTROL

IT INFRASTRUCTURE

SOFTWARE & SERVICES

FRIEDHELM LOH GROUP



TS 8609.160 - Plaques modulaires Plein

Pour recouvrir les découpes non utilisées. Les plaques sont faciles à usiner pour des besoins particuliers.

Caractéristiques

Référence	TS 8609.160
Modèle	Plein
Description produit	Pour recouvrir les découpes non utilisées. Les plaques sont faciles à usiner pour des besoins particuliers.
Matériau	Tôle d'acier d'épaisseur 2,0 mm
Finition	Zinguée
Composition de la livraison	Joint inclus
Convient à	Type de coffret: VX TS
Unité d'emballage	1 p.
Poids/UE	0,98 kg
Taux de cuivre (kg / pièce)	0
Numéro du tarif douanier	73269098
EAN	4028177211780
ETIM 7.0	EC000211
ECLASS 8.0	27142421

Approbation

Approbation	GOST
-------------	------