

BTAL30CD

2400 mA - Nage

DOUBLE CHARGEUR UNIVERSEL USB

ALTEGE™

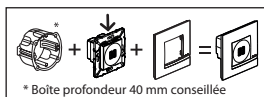
**bticino**

**legrand**®

Pro & Consumer Service  
BP 30076 - 87002 LIMOGES CEDEX FRANCE  
www.legrand.fr

Design & Quality by LEGRAND (France)

**Peut recharger simultanément  
2 équipements : téléphone, smartphone,  
lecteur MP3 ou MP4, appareil photo,  
manette de jeux, GPS mais également  
1 tablette PC (charge rapide).**



\* Boîte profondeur 40 mm conseillée



Fixation  
à vis

Griffes vendues séparément (Réf. BTAL0001)\*

\* En rénovation : pour fixation du mécanisme dans une boîte sans vis

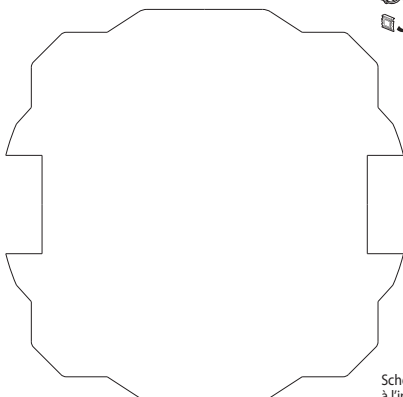
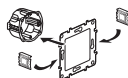
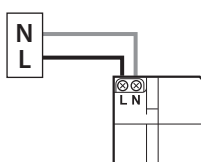
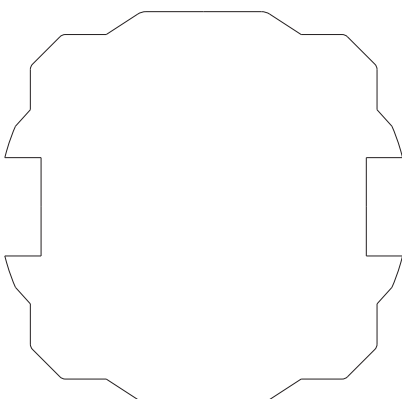


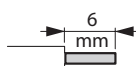
Schéma de câblage  
à l'intérieur

**2 ans**  
GARANTIE



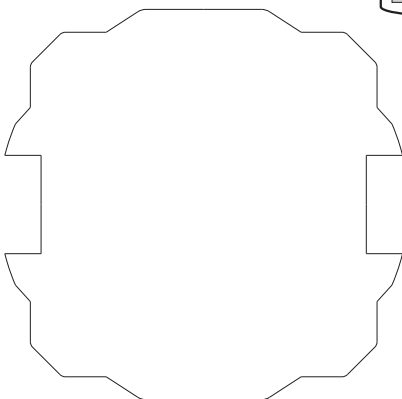
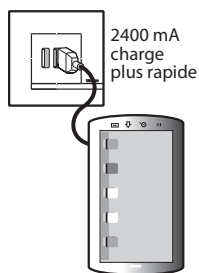
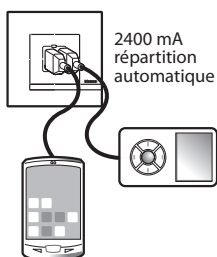


Entrée 230 V~ - 200 mA  
Sortie 5 V~ - 2400 mA



**!** Ce produit doit être installé conformément aux règles d'installation et de préférence par un électricien qualifié. Une installation incorrecte et/ou une utilisation incorrecte peuvent entraîner des risques de choc électrique ou d'incendie. Avant d'effectuer l'installation, lire la notice, tenir compte du lieu de montage spécifique au produit. Ne pas ouvrir, démonter, altérer ou modifier l'appareil sauf mention particulière indiquée dans la notice. Tous les produits Legrand doivent exclusivement être ouverts et réparés par du personnel formé et habilité par Legrand. Toute ouverture ou réparation non autorisée annule l'intégralité des responsabilités, droits à remplacement et garanties. Utiliser exclusivement les accessoires de la marque Legrand. Avant toute intervention, couper le courant.

Produit compatible avec les dispositifs de protection en vigueur pour les prises de courant.  
Produit en câblage terminal, pas de repiquage possible.



Fil rigide section 2,5 mm<sup>2</sup>      — N (neutre) = bleu  
   — L (phase) = tout sauf bleu et vert/jaune