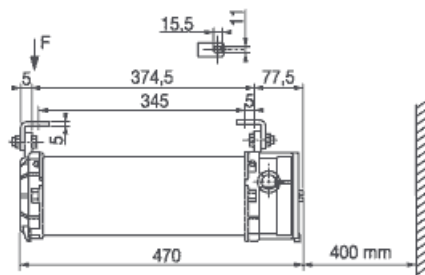


AD 60 ADR --> ADR envel. Industrielle



CARACTÉRISTIQUES TECHNIQUES

Désignation :	AD 60 ADR
Code	133000
Série	Incandescent
Fonction	Evacuation
Type	Non permanent
Flux Assigné (Lumens)	45 lm
Autonomie	1 h
Norme	NF C 71-800 / 820
N° Homologation	T 04149 / 60029494A
Marque de qualité	NF AEAS Performance SATI
Enveloppe	Métal / Verre
Classe	II
Degré de protection	IP 67
Résistance aux chocs	IK 08
Alimentation	230 V +10/-10% 50 Hz
Consommation	5,9 VA
Lampes de secours	2 lampes 3,6 V 1 A Réf: 953194
Témoin de charge	
Batterie	3 x VTD 70
Temps de recharge	24 h
Dimensions L x l x h (mm)	470 x 150 x 205
Poids	8 Kg
Infos	Presse étoupe obligatoire à commander séparément: réf. 956482 .