

Fiche fin de vie

BAES Référence(s) : 111 317/318/327/328/337/347

112 319/329/339/349

LSC Référence(s) : 122 314/315/324/325

BAES références : 111 317/318/327/328/337/347 - 112 319/329/339/349

LSC références : 122 314/315/324/325



En application de l'article 11 de la directive 2002/96/CE relative aux Déchets d'Equipements Electriques et Electroniques (DEEE), et en référence à son annexe II, ces BAES et LSC d'ambiance contiennent notamment :

- Une carte électronique
- Un ou deux pack(s) batterie(s) de 2 éléments (BAES uniquement)

Se référer ci-dessous pour les instructions de démantèlement.

1. OUVRIR LE BLOC

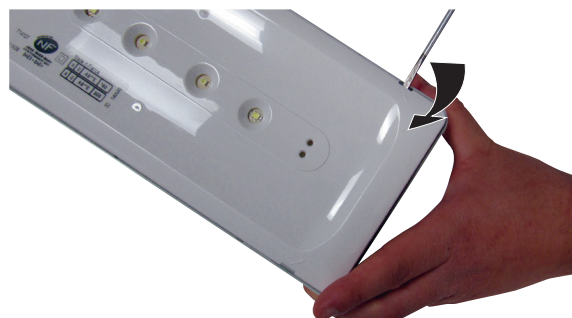
Séparer la verrine à l'aide d'un tournevis.



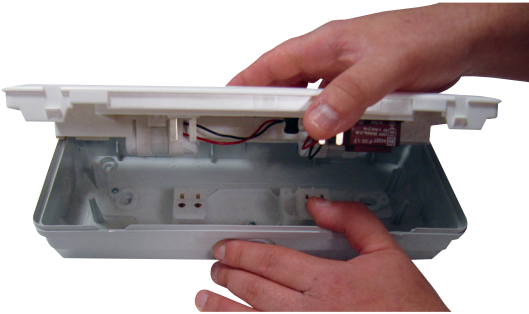
1. OUVRIR LE BLOC (SUITE)



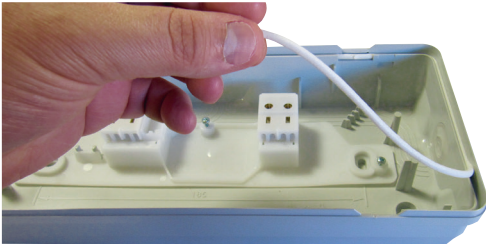
Enlever le réflecteur à l'aide d'un tournevis.



1. OUVRIR LE BLOC (SUITE)

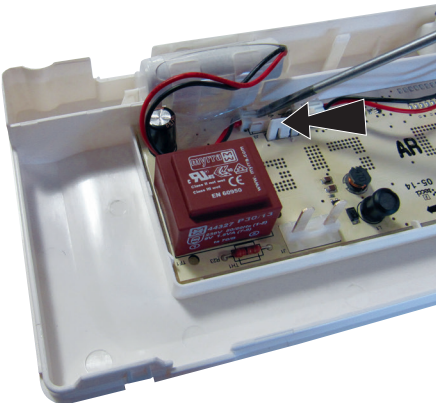


Retirer le joint.

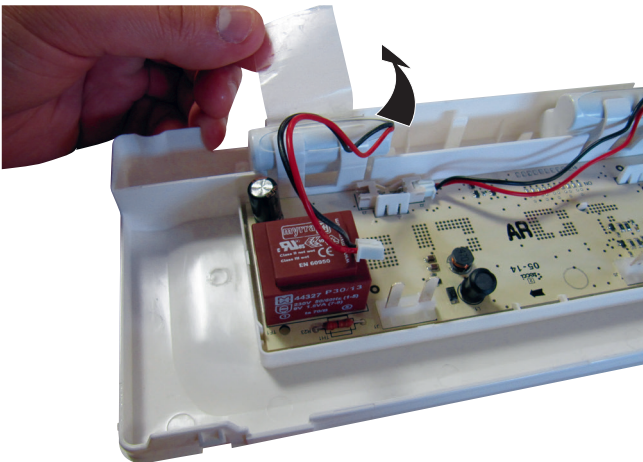


2. EXTRAIRE LA CARTE ÉLECTRONIQUE

Déconnecter la(les) batterie(s) (BAES uniquement).

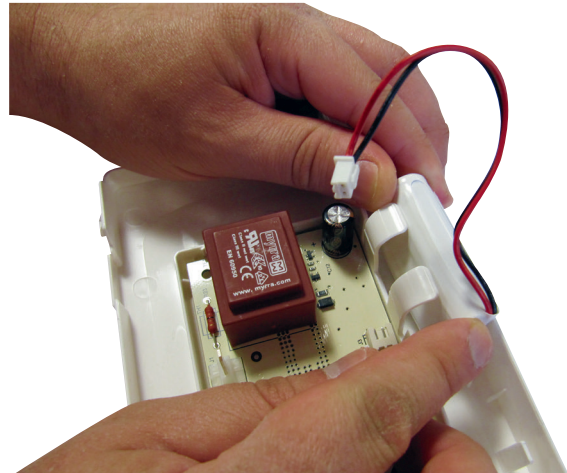


Retirer l'autocollant transparent.

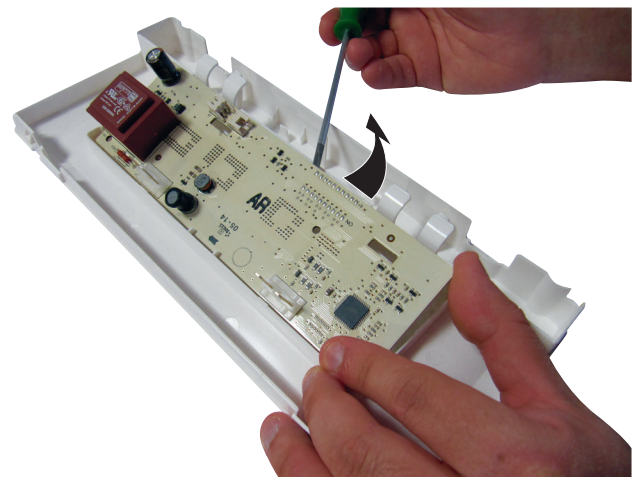
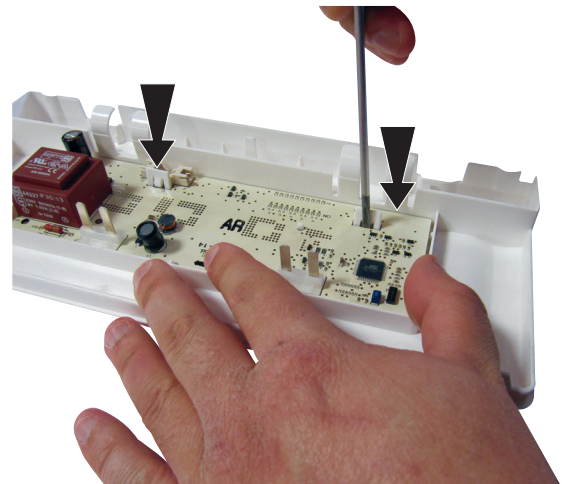


2. EXTRAIRE LA CARTE ÉLECTRONIQUE (SUITE)

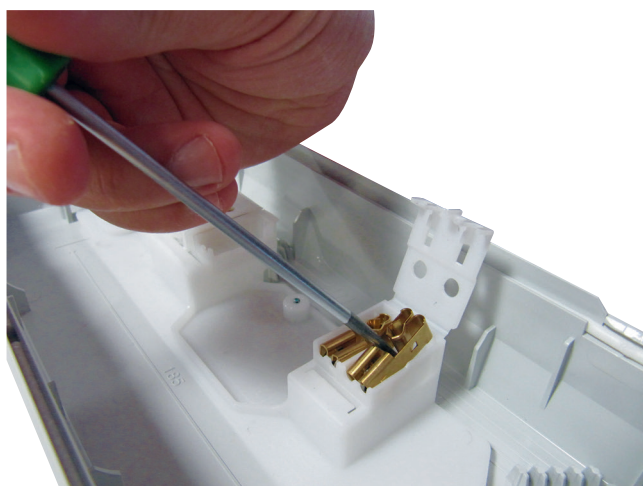
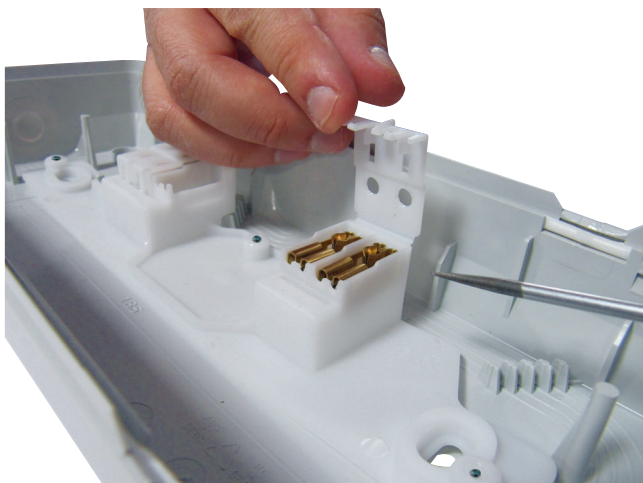
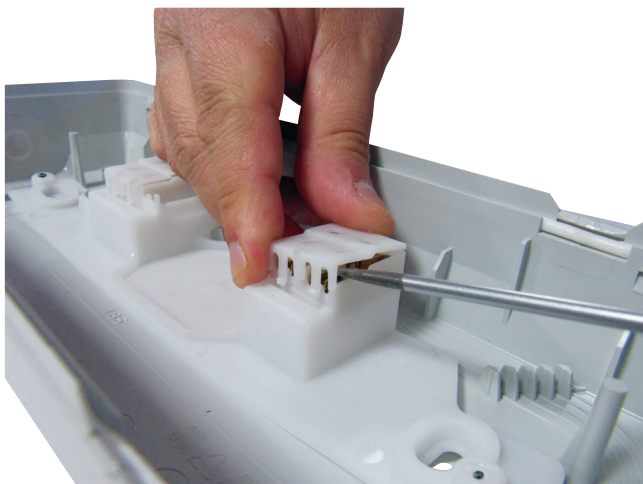
Enlever la(les) batterie(s) de son(leurs) emplacement(s).



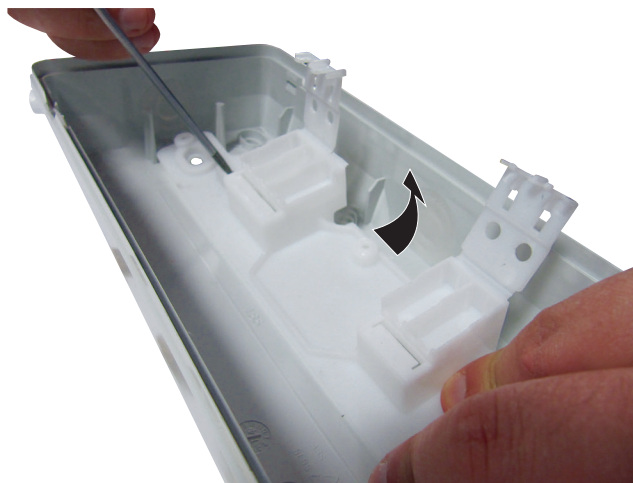
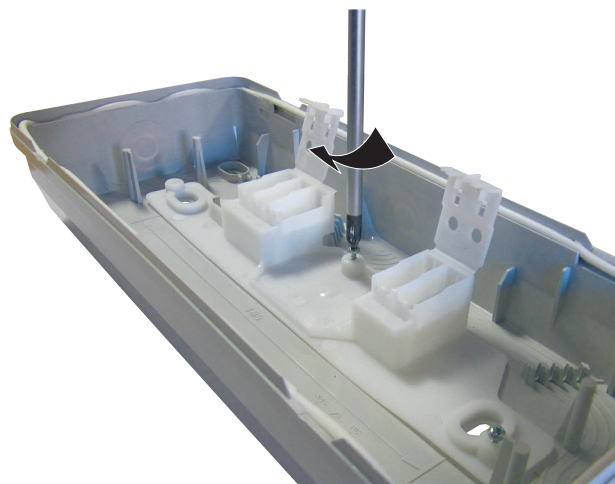
Répéter ces 3 opérations pour la deuxième batterie.

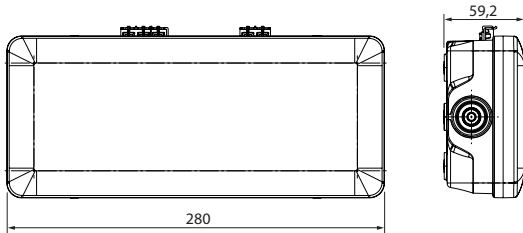


3. EXTRAIRE LES BORNERS DE LA PATÈRE

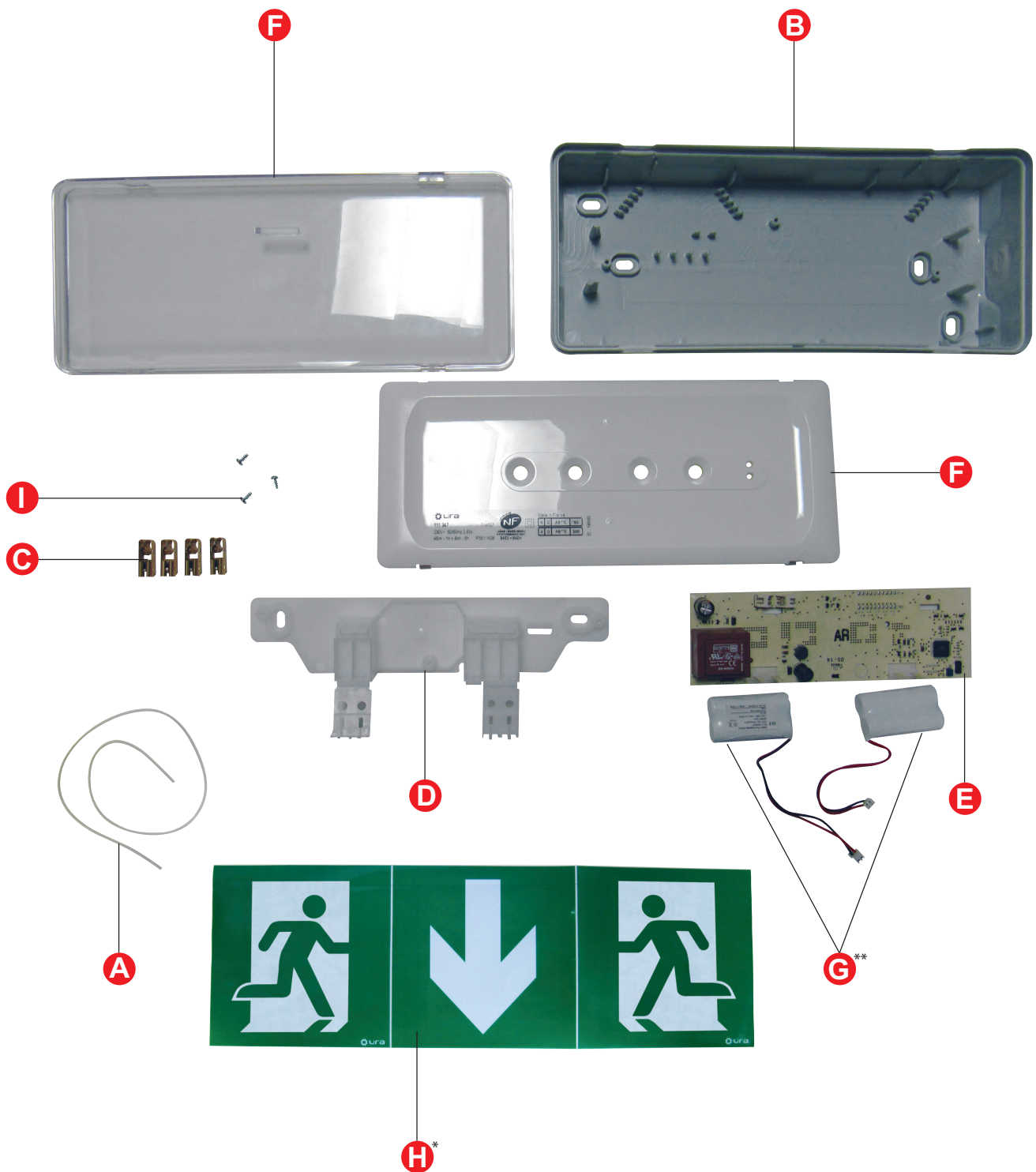


4. EXTRAIRE LE SOCLE BORNERS





Repère	Dénomination	Matière	BAES										LSC				
			111 317	111 327	111 337	111 347	112 319	112 329	112 339	112 349	111 318	111 328	122 315	122 314	122 325	122 324	
			Masse en g	667	734	675	766	676	735	685	769	671	737	511	511	524	524
			% de la masse totale														
	Etiquette sign. vierge trans.	Polyester	0,1%	0,1%	0,1%	0,1%	0,1%	0,1%	0,1%	0,1%	0,1%	0,1%	0,1%	0,2%	0,2%	0,2%	0,2%
A	Joint étanchéité corde Silicone Long. 700 mm Diam. 3 mm	Corde Siliconée	1,6%	1,5%	1,6%	1,4%	1,6%	1,5%	1,6%	1,4%	1,6%	1,5%	2,2%	2,2%	2,1%	2,1%	
B	Socket	Polycarbonate	27,6%	25,1%	27,3%	24,0%	27,2%	25,0%	26,9%	23,9%	27,4%	25,0%	36,0%	36,0%	35,1%	35,1%	
C	Bornes (*4)	Laiton + Argent	1,5%	1,4%	1,5%	1,3%	1,5%	1,4%	1,5%	1,3%	1,5%	1,4%	2,0%	2,0%	1,9%	1,9%	
D	Platine	Polypropylène	3,3%	3,0%	3,3%	2,9%	3,3%	3,0%	3,2%	2,9%	3,3%	3,0%	4,3%	4,3%	4,2%	4,2%	
E	Carte		15,9%	8,2%	16,9%	15,0%	17,0%	8,2%	18,1%	15,3%	16,4%	8,1%	7,8%	7,8%	10,7%	10,7%	
F	Réflecteur B55 à 4 LEDs, SECI UraOne	Polycarbonate				14,8%				14,7%			22,1%	22,1%	21,6%	21,6%	
F	Réflecteur B55 à 2 LEDs, SECI UraOne	Polycarbonate	16,9%		16,7%		16,7%	15,4%	16,5%		16,8%						
F	Réflecteur B55 Ambiance à 5 LEDs, SECI UraOne	Polycarbonate		15,3%								15,2%					
F	Diffuseur Transparent de BAES B55 Voyant mini. Moule identique Verrine Espagne A31049 et EH00138	Polycarbonate	18,7%	17,0%	18,5%	16,3%	18,5%	17,0%	18,2%	16,3%	18,6%	17,0%	24,5%	24,5%	23,9%	23,9%	
G	Battery NiCd 0.8 ah 2.4 V AA HT pack with connector		13,5%		13,3%	23,5%	13,3%		13,1%	23,4%	13,4%						
G	battery NiMh 2.2 Ah 4.8 V Cs HT stick with connector (*2)			28,2%				28,2%				28,1%					
H	Etiquettes autocollantes sécables (Tryptique hommes + flèche)	Vinyl	0,4%		0,4%	0,4%	0,4%		0,4%	0,4%	0,4%	0,4%	0,6%	0,6%			
I	Vis		0,3%	0,3%	0,3%	0,3%	0,3%	0,3%	0,3%	0,3%	0,3%	0,3%	0,4%	0,4%	0,4%	0,4%	



* Hors ambiance ** BAES uniquement