

Rittal – The System.

Faster – better – everywhere.

Plaque de raccordement avec tôle de renforcement – CP 6212.540

Date d'édition : 22 nov. 2022

HABILLAGE ELECTRIQUE

DISTRIBUTION DE COURANT

CLIMATISATION

INFRASTRUCTURES IT

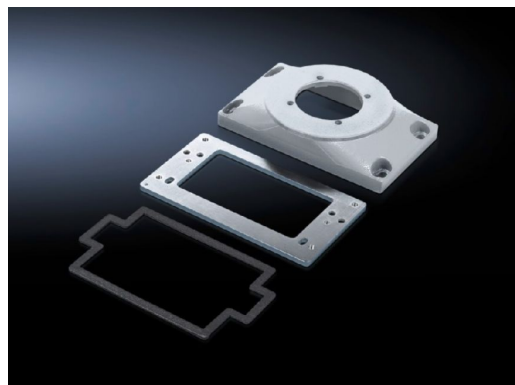
LOGICIELS & SERVICES

FRIEDHELM LOH GROUP



Plaque de raccordement avec tôle de renforcement – CP 6212.540

created: 22.11.2022 on www.rittal.com/fr-fr



Description produit

Modèle:	<p>Pour le montage de Comfort-Panel ayant une largeur de face avant min. de 247 mm et une profondeur de montage min. de 152 m Optipanel pour une largeur de face avant de min. 220 mm et une profondeur de montage de min. 150 mm Tôle d'acier à partir d'une profondeur de montage de min. 135 mm Pour le montage sur des accessoires de bras porteur : Fixation CP 60 / 120 pour raccordement au bras porteur Ø 130 mm, 6206.320, 6212.320 Couplage CP 60 / 120 / 180 pour raccordement au bras porteur Ø 130 mm, 6206.300, 6212.300, 6218.300 Couplage d'angle 90° CP 60 / 120 pour raccordement au bras porteur Ø 130 mm, CP 6206.380, 6212.380 Adaptateur d'inclinaison 10°, CP 60 / 120 pour raccordement au bras porteur Ø 130 mm, CP 6206.400 Adaptateur d'inclinaison ±45°, CP 60 / 120 pour raccordement au bras porteur Ø 130 mm, CP 6206.420</p>
Avantages:	<p>Pour un accrochage aisé des tableaux de commande sur les bras porteurs / les pieds Plus d'espace pour l'introduction des câbles</p>
Matériau:	<p>Plaque de raccordement : fonte d'aluminium Tôle de renforcement : tôle d'acier de 6 mm</p>
Couleur:	<p>RAL 7035</p>
Composition de la livraison:	<p>Tôle de renfort Joints d'étanchéité Matériel de fixation</p>
Matériau de base:	<p>Fonte d'aluminium</p>

Description produit

Unité d'emballage: 1 p.

Poids/UE: 1,4 kg

EAN: 4028177684232

Numéro du tarif douanier: 76169990

ETIM 7.0: EC000882

ETIM 6.0: EC000882

eCl@ss 8.0/8.1: 27400556

eCl@ss 6.0/6.1: 27189261

Description produit: Plaque de raccordement avec tôle de renforcement

Homologations

Déclarations: Déclaration fabricant