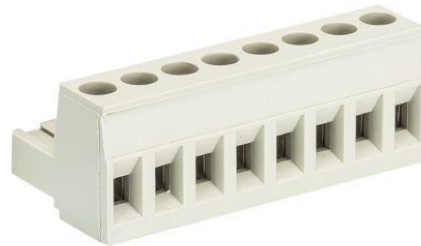


Fiche produit

Article n° 25.320.3253.0

Connecteur PCB 8113 B / 2 OB

Barette CI à enfichage indirect, pas 5,0mm enfichage dans le sens du conducteur, raccordement par vis, 2 pôles, couleur gris, sans marquage, type 8113 B/2



Article n°	25.320.3253.0
EAN	4015573181779
Unité de commande	100 Piece(s)

certificats/approbations

Données techniques
général

Espacement modulaire	5 mm
Type de connexion	Connexion à vis
processus de soudure	Aucun
Répartiteur compact	boîte
Nombre de pôles	2
Marquage	Aucun
Fixation	Aucun
Sens de branchement du connecteur	180°

Données techniques

Section transversale nominale	2,5 mm ²
Courant nominal	12 A
Catégorie de surtension I	1000 V
Catégorie de surtension II	400 V
Catégorie de surtension III	250 V
Tension nominale d'impulsion	4 kV
longueur de fil	6 mm

données de connection

Section minimum fil rigide	0,14 mm ²
Section maximum fil rigide	2,5 mm ²
Section minimum multi-brins	0,14 mm ²
Section maximum multi-brins	2,5 mm ²
longueur de fil	6 mm

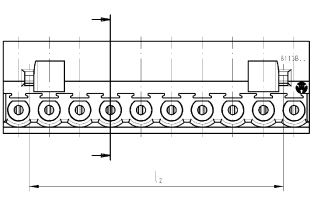
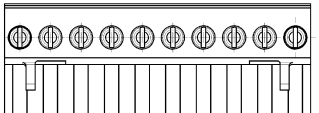
Données techniques UL/CSA

Section traversante norme UL	22-12 AWG
Tension UL	300 V
Câblage actuel	15 A
Câblage d'usine actuelle	15 A
Section traversante norme CSA	22-12 AWG
Tension CSA	300 V
CSA actuel	15 A

Autre

Type de matériau d'isolation	Thermo-plastique
Couleur	gris
hauteur	15 mm
Longueur	10 mm
profondeur	18,2 mm
matière Vis de fixation	CuSn/Steel
matière de base de contact	CuSn
matière surface de contact	Sn

Dessin technique

gezeichnete Ausführung
10-polig
drawn version
10poles

Weitere Daten siehe Katalog
further data see catalog

Artikel-Nr. part-no.	Pol-Z. pole	L	l ₁	l ₂	Typ type
25.320.3253.F	2	10	5	-	8113 B / 2 OB
25.320.3353.F	3	15	10	6,5	8113 B / 3 OB
25.320.3453.F	4	20	15	11,5	8113 B / 4 OB
25.320.3553.F	5	25	20	16,5	8113 B / 5 OB
25.320.3653.F	6	30	25	21,5	8113 B / 6 OB
25.320.3753.F	7	35	30	26,5	8113 B / 7 OB
25.320.3853.F	8	40	35	31,5	8113 B / 8 OB
25.320.3953.F	9	45	40	36,5	8113 B / 9 OB
25.320.4053.F	10	50	45	41,5	8113 B / 10 OB
25.320.4153.F	11	55	50	46,5	8113 B / 11 OB
25.320.4253.F	12	60	55	51,5	8113 B / 12 OB
25.320.4353.F	13	65	60	56,5	8113 B / 13 OB
25.320.4453.F	14	70	65	61,5	8113 B / 14 OB
25.320.4553.F	15	75	70	66,5	8113 B / 15 OB
25.320.4653.F	16	80	75	71,5	8113 B / 16 OB
25.320.4753.F	17	85	80	76,5	8113 B / 17 OB
25.320.4853.F	18	90	85	81,5	8113 B / 18 OB
25.320.4953.F	19	95	90	86,5	8113 B / 19 OB
25.320.5053.F	20	100	95	91,5	8113 B / 20 OB
25.320.5153.F	21	105	100	96,5	8113 B / 21 OB
25.320.5253.F	22	110	105	101,5	8113 B / 22 OB
25.320.5353.F	23	115	110	106,5	8113 B / 23 OB
25.320.5453.F	24	120	115	111,5	8113 B / 24 OB

Farbe/ colour	.F								
	grau / grey	.0							
	schwarz/black	.1							
	grün / green	.7							

Zulässige Abweichungen nach DIN 15222/Permissible deviations acc. to DIN 15222. This DIN standard describes the envelope principle. According to the envelope principle the deviation of form and position are limited by the size tolerance. Tolerances and tolerances according to DIN 15222 are indicated. (List of prohibited / unacceptable deviations substances) to be deleted!

Zeichnung / Drawing: 2005, 17.07., Schnitt J., T, 25.320.3253.0 01K
 Werkstoff/Material: 2005, 17.07., Schnitt J., T, 25.320.3253.0 01K
 Zeichnung Nr./Drawing No.: 25.320.3253.0 01K
 Ersatz für/Replacement for: -
 Typ: LP_STECKKLEMME
 Bezeichnung/Titel: LP_STECKKLEMME
 indirekt steckbar, Schraubausführung Restmass 5
 Pluggable PCB terminal rising cage clamp, pitch 5