

PTRVB 8-PV /RD - Distributeurs de potentiel



3270226

<https://www.phoenixcontact.com/fr/produits/3270226>

Veillez tenir compte du fait que les données affichées dans ce document PDF proviennent de notre catalogue en ligne. Vous trouverez les données complètes dans la documentation utilisateur. Nos conditions générales d'utilisation des téléchargements sont applicables.



Distributeurs de potentiel, tension nominale: 250 V, intensité nominale: 17,5 A, type de raccordement: Raccordement Push-in, 1., 2., 3., 4., 5., 6., 7. und 8. Etage, Section de référence: 1,5 mm², section : 0,14 mm² - 2,5 mm², montage: NS 35/7,5, NS 35/15, coloris: gris, couleur des éléments de raccordement: rouge

Avantages

- Câblage sans outil dans des espaces très réduits grâce à une forme compacte
- Distributeur de potentiel portable
- Distributeur de potentiel rouge pour une alimentation en tension de 24 V DC
- Contact de qualité via la technologie Push-in en remplacement pour Wire-Wrap, Termi-Point, etc

Données commerciales

Référence	3270226
Conditionnement	10 Unité(s)
Commande minimum	10 Unité(s)
Clé de vente	BE6211
Product key	BE6211
Page catalogue	Page 52 (C-1-2019)
GTIN	4055626239774
Poids par pièce (emballage compris)	48,39 g
Poids par pièce (hors emballage)	42 g
Numéro du tarif douanier	85369010
Pays d'origine	PL

Caractéristiques techniques

Propriétés du produit

Type de produit	Distributeur de potentiel
Nombre de pôles	2
Nombre de connexions	32
Nombre de rangées	8
Potentiels	1

Propriétés d'isolation

Catégorie de surtension	III
-------------------------	-----

Propriétés électriques

Tension de choc assignée	4 kV
Puissance dissipée maximale en condition nominale	0,56 W

Caractéristiques de raccordement

Nombre de raccordements par étage	4
Section nominale	1,5 mm ²

1., 2., 3., 4., 5., 6., 7. und 8. Etage

Longueur à dénuder	8 mm ... 10 mm
Connexion selon la norme	CEI 60947-7-1
Section de conducteur rigide	0,14 mm ² ... 2,5 mm ²
Section du conducteur AWG	26 ... 14 (conversion selon CEI)
Section de conducteur souple	0,14 mm ² ... 1,5 mm ²
Section de conducteur souple [AWG]	26 ... 16 (conversion selon CEI)
Section de conducteur flexible (embout sans douille en plastique)	0,14 mm ² ... 1,5 mm ²
Section de conducteur flexible (embout avec douille en plastique)	0,14 mm ² ... 1,5 mm ²
Int. nom.	17,5 A (pour une section de conducteur de 1,5 mm ²)
Courant de charge maximal	24 A (par chambre pour une section de conducteur de 2,5 mm ²)
Courant cumulé maximal	37 A (par distributeur de potentiel)
Tension nominale	250 V
Section nominale	1,5 mm ²

1., 2., 3., 4., 5., 6., 7. und 8. Etage Section de raccordement par enfichage direct

Section de conducteur rigide	0,34 mm ² ... 2,5 mm ²
Section de conducteur rigide [AWG]	20 ... 14 (conversion selon CEI)
Section de conducteur flexible (embout sans douille en plastique)	0,34 mm ² ... 1,5 mm ²
Section de conducteur flexible (embout avec douille en plastique)	0,34 mm ² ... 1,5 mm ²

Dimensions

Largeur	8,3 mm
Hauteur	100 mm
Profondeur sur NS 35/7,5	87,5 mm

Profondeur sur NS 35/15	95 mm
-------------------------	-------

Indications sur les matériaux

Coloris	gris
Couleur des éléments de raccordement	rouge
Classe d'inflammabilité selon UL 94	V0
Groupe d'isolant	I
Matériau isolant	PA
Utilisation d'un isolant statique au froid	-60 °C
Indice de température matériau isolant (DIN EN 60216-1 (VDE 0304-21))	125 °C
Indice relatif température matériau isolant (Elec. ; UL 746 B)	130 °C
Protection anti-incendie pour véhicules ferroviaires (DIN EN 45545-2) R22	HL 1 - HL 3
Protection anti-incendie pour véhicules ferroviaires (DIN EN 45545-2) R23	HL 1 - HL 3
Protection anti-incendie pour véhicules ferroviaires (DIN EN 45545-2) R24	HL 1 - HL 3
Protection anti-incendie pour véhicules ferroviaires (DIN EN 45545-2) R26	HL 1 - HL 3
Émission de chaleur calorimétrique NFPA 130 (ASTM E 1354)	27,5 MJ/kg
Inflammabilité en surface NFPA 130 (ASTM E 162)	réussi
Densité de gaz de combustion optique spécifique NFPA 130 (ASTM E 662)	réussi
Toxicité des gaz de combustion NFPA 130 (SMP 800C)	réussi

Propriétés mécaniques

Caractéristiques mécaniques

Paroi latérale ouverte	oui
------------------------	-----

Conditions environnementales et de durée de vie

Conditions ambiantes

Température ambiante (fonctionnement)	-60 °C ... 105 °C (température de service max. pendant une période brève, voir RTI Elec.)
Température ambiante (stockage/transport)	-25 °C ... 60 °C (pour une période limitée, pas plus de 24 h, de -60 °C à +70 °C)
Température ambiante (montage)	-5 °C ... 70 °C
Température ambiante (confirmation)	-5 °C ... 70 °C
Humidité de l'air admissible (stockage/transport)	30 % ... 70 %

Normes et spécifications

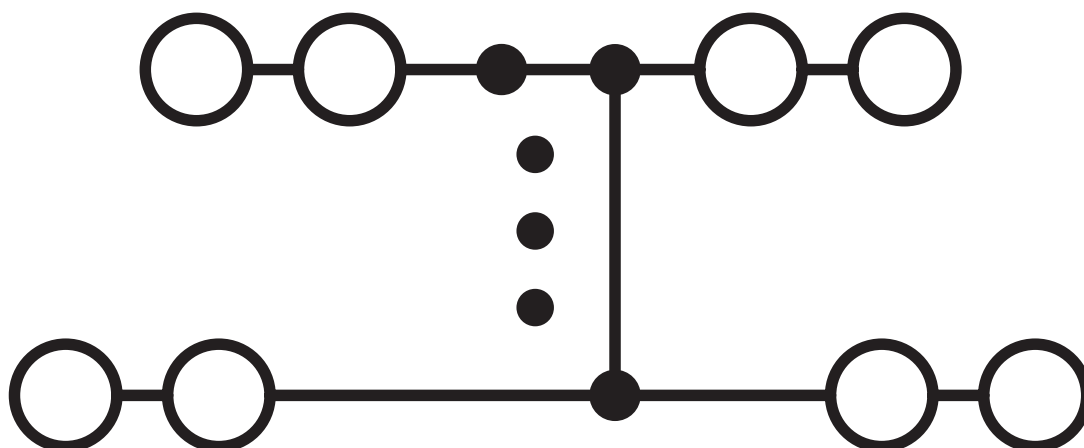
Connexion selon la norme	CEI 60947-7-1
--------------------------	---------------

Montage

Type de montage	NS 35/7,5
	NS 35/15

Dessins

Schéma de connexion



PTRVB 8-PV /RD - Distributeurs de potentiel



3270226

<https://www.phoenixcontact.com/fr/produits/3270226>

Homologations

To download certificates, visit the product detail page: <https://www.phoenixcontact.com/fr/produits/3270226>

DNV

Identifiant de l'homologation: TAE000016Y



CSA

Identifiant de l'homologation: 13631

	Tension nominale U_N	Intensité nominale I_N	Section AWG	Section mm^2
Groupe utilisateur B	300 V	10 A	26 - 14	-
Groupe utilisateur D	300 V	10 A	26 - 14	-



IECEE CB Scheme

Identifiant de l'homologation: NL-58817

	Tension nominale U_N	Intensité nominale I_N	Section AWG	Section mm^2
	250 V	17,5 A	-	-



EAC

Identifiant de l'homologation: RU C-DE.BL08.B.00682



cULus Recognized

Identifiant de l'homologation: E60425



KEMA-KEUR

Identifiant de l'homologation: 71-102890

	Tension nominale U_N	Intensité nominale I_N	Section AWG	Section mm^2
Conducteurs souples uniquement	250 V	17,5 A	-	0,14 - 1,5
Conducteurs rigides uniquement	250 V	17,5 A	-	0,14 - 2,5



cULus Recognized

Identifiant de l'homologation: E60425



cULus Recognized

Identifiant de l'homologation: E60425

PTRVB 8-PV /RD - Distributeurs de potentiel

3270226

<https://www.phoenixcontact.com/fr/produits/3270226>



3270226

<https://www.phoenixcontact.com/fr/produits/3270226>

Classifications

ECLASS

ECLASS-11.0	27141120
ECLASS-13.0	27250105

ETIM

ETIM 8.0	EC000897
----------	----------

UNSPSC

UNSPSC 21.0	39121400
-------------	----------

PTRVB 8-PV /RD - Distributeurs de potentiel



3270226

<https://www.phoenixcontact.com/fr/produits/3270226>

Conformité environnementale

China RoHS

Période d'utilisation conforme : illimitée = EFUP-e

Aucune substance dangereuse dépassant les valeurs seuils ;

3270226

<https://www.phoenixcontact.com/fr/produits/3270226>

Accessoires

i Remarque : l'utilisation des accessoires mentionnés ci-après peut limiter ce produit.

FBST 500-PLC RD - Pont sans fin

2966786

<https://www.phoenixcontact.com/fr/produits/2966786>



Pont sans fin, longueur: 500 mm, coloris: rouge

i Intensité admissible maximale: 32 A

FBST 500-PLC GY - Pont sans fin

2966838

<https://www.phoenixcontact.com/fr/produits/2966838>



Pont sans fin, longueur: 500 mm, coloris: gris

i Intensité admissible maximale: 32 A

PTRVB 8-PV /RD - Distributeurs de potentiel

3270226

<https://www.phoenixcontact.com/fr/produits/3270226>




FBST 500-PLC BN - Pont sans fin

2967976

<https://www.phoenixcontact.com/fr/produits/2967976>



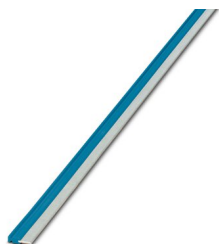
Pont sans fin, longueur: 500 mm, coloris: marron

 Intensité admissible maximale: 32 A


FBST 500-PLC BU - Pont sans fin

2966692

<https://www.phoenixcontact.com/fr/produits/2966692>



Pont sans fin, longueur: 500 mm, coloris: bleu

 Intensité admissible maximale: 32 A

PTRVB 8-PV /RD - Distributeurs de potentiel

3270226

<https://www.phoenixcontact.com/fr/produits/3270226>

DP-PTRV 8 - Entretoise

3270166

<https://www.phoenixcontact.com/fr/produits/3270166>



Entretoise, largeur: 8,3 mm, hauteur: 100 mm, coloris: gris

CDC-PTRV - Étrier de fixation

3270167

<https://www.phoenixcontact.com/fr/produits/3270167>



Étrier de fixation, Via quatre plaques séparées PTRV, pas: 8,3 mm, largeur: 35,6 mm, hauteur: 71,5 mm, coloris: gris

PTRVB 8-PV /RD - Distributeurs de potentiel

3270226

<https://www.phoenixcontact.com/fr/produits/3270226>



PT-IL - Matériaux de montage

3208090

<https://www.phoenixcontact.com/fr/produits/3208090>

Autocollant de service pour la technologie Push-in



ST-BW 0 - Outil de déverrouillage

1200135

<https://www.phoenixcontact.com/fr/produits/1200135>

Outil d'actionnement, pour tous les ressorts de traction de 1,5 mm² de PT 1,5/S et FT 1,5/S



PTRVB 8-PV /RD - Distributeurs de potentiel

3270226

<https://www.phoenixcontact.com/fr/produits/3270226>



RPS - Fiche de réduction

0201647

<https://www.phoenixcontact.com/fr/produits/0201647>



Fiche de réduction, nombre de pôles: 1, coloris: gris

FBST 50-PLC RD - Pont enfichable

1081050

<https://www.phoenixcontact.com/fr/produits/1081050>



Pont enfichable, longueur: 50 mm, coloris: rouge

PTRVB 8-PV /RD - Distributeurs de potentiel

3270226

<https://www.phoenixcontact.com/fr/produits/3270226>



FBST 50-PLC BU - Pont enfichable

1081051

<https://www.phoenixcontact.com/fr/produits/1081051>



Pont enfichable, longueur: 50 mm, coloris: bleu

FBST 50-PLC GY - Pont enfichable

1081053

<https://www.phoenixcontact.com/fr/produits/1081053>



Pont enfichable, longueur: 50 mm, coloris: gris

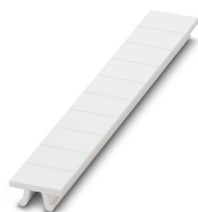
3270226

<https://www.phoenixcontact.com/fr/produits/3270226>

ZB 8,3:UNBEDRUCKT - Ruban de repérage ZB

0803444

<https://www.phoenixcontact.com/fr/produits/0803444>



Ruban de repérage ZB, Rubans, blanc, vierge, repérable avec : PLOTMARK, CMS-P1-PLOTTER, type de montage: encliquetage, pour bloc de jonction au pas de : 8,3 mm, surface utile: 10,5 x 8,3 mm

ZB 8,3,LGS:FORTL.ZAHLEN - Ruban de repérage ZB

0803480

<https://www.phoenixcontact.com/fr/produits/0803480>



Ruban de repérage ZB, Rubans, blanc, repéré, repérable avec : CMS-P1-PLOTTER, type de montage: encliquetage, pour bloc de jonction au pas de : 8,3 mm, surface utile: 10,5 x 8,3 mm

3270226

<https://www.phoenixcontact.com/fr/produits/3270226>

ZB 8,3,QR:FORTL.ZAHLEN - Ruban de repérage ZB

0803479

<https://www.phoenixcontact.com/fr/produits/0803479>

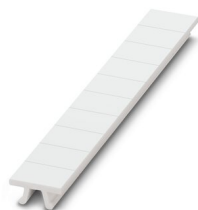


Ruban de repérage ZB, Rubans, blanc, repéré, repérable avec : CMS-P1-PLOTTER, type de montage: encliquetage, pour bloc de jonction au pas de : 8,3 mm, surface utile: 10,5 x 8,3 mm

ZB 8,3 CUS - Ruban de repérage ZB

8191573

<https://www.phoenixcontact.com/fr/produits/8191573>



Ruban de repérage ZB, Rubans, blanc, impression selon les indications du client, type de montage: encliquetage dans la rainure de repérage élevée, pour bloc de jonction au pas de : 8,3 mm, surface utile: 10,5 x 8,3 mm

3270226

<https://www.phoenixcontact.com/fr/produits/3270226>

TM-PTRV 8,QR:1-8 - Repères pour blocs de jonction

0803468

<https://www.phoenixcontact.com/fr/produits/0803468>



Repères pour blocs de jonction, blanc, repéré, type de montage: encliquetage, pour bloc de jonction au pas de : 8 mm, surface utile: 2,4 x 9,2 mm, Nombre d'étiquettes: 2

TM-PTRV 8,QR:8-1 - Repères pour blocs de jonction

0803470

<https://www.phoenixcontact.com/fr/produits/0803470>



Repères pour blocs de jonction, blanc, repéré, type de montage: encliquetage, pour bloc de jonction au pas de : 8 mm, surface utile: 2,4 x 9,2 mm

3270226

<https://www.phoenixcontact.com/fr/produits/3270226>

TM-PTRV 8,QR:A-H - Repères pour blocs de jonction

0803471

<https://www.phoenixcontact.com/fr/produits/0803471>



Repères pour blocs de jonction, blanc, repéré, type de montage: encliquetage, pour bloc de jonction au pas de : 8 mm, surface utile: 2,4 x 9,2 mm

TM-PTRV 8,QR:H-A - Repères pour blocs de jonction

0803473

<https://www.phoenixcontact.com/fr/produits/0803473>



Repères pour blocs de jonction, blanc, repéré, type de montage: encliquetage, pour bloc de jonction au pas de : 8 mm, surface utile: 2,4 x 9,2 mm, Nombre d'étiquettes: 8

PTRVB 8-PV /RD - Distributeurs de potentiel

3270226

<https://www.phoenixcontact.com/fr/produits/3270226>

D-PTRV 8 WH - Couvercle d'extrémité

3270154

<https://www.phoenixcontact.com/fr/produits/3270154>



Couvercle d'extrémité, largeur: 3,8 mm, hauteur: 100 mm, coloris: blanc

D-PTRV 8 WH 1-8 - Couvercle d'extrémité

3270155

<https://www.phoenixcontact.com/fr/produits/3270155>



Couvercle d'extrémité, largeur: 2,2 mm, hauteur: 100 mm, coloris: blanc

3270226

<https://www.phoenixcontact.com/fr/produits/3270226>

D-PTRV 8 WH 1-8 LGS - Couvercle d'extrémité

3270240

<https://www.phoenixcontact.com/fr/produits/3270240>



Couvercle d'extrémité, largeur: 2,2 mm, hauteur: 100 mm, coloris: blanc

D-PTRV 8 WH 8-1 - Couvercle d'extrémité

3270242

<https://www.phoenixcontact.com/fr/produits/3270242>



Couvercle d'extrémité, largeur: 2,2 mm, hauteur: 100 mm, coloris: blanc

PTRVB 8-PV /RD - Distributeurs de potentiel

3270226

<https://www.phoenixcontact.com/fr/produits/3270226>

D-PTRV 8 WH 8-1 LGS - Couvercle d'extrémité

3270244

<https://www.phoenixcontact.com/fr/produits/3270244>



Couvercle d'extrémité, largeur: 2,2 mm, hauteur: 100 mm, coloris: blanc

D-PTRV 8 WH 1-16 - Couvercle d'extrémité

3270228

<https://www.phoenixcontact.com/fr/produits/3270228>



Couvercle d'extrémité, largeur: 2,2 mm, hauteur: 100 mm, coloris: blanc

PTRVB 8-PV /RD - Distributeurs de potentiel



3270226

<https://www.phoenixcontact.com/fr/produits/3270226>

D-PTRV 8 WH 1-16 LGS - Couvercle d'extrémité

3270229

<https://www.phoenixcontact.com/fr/produits/3270229>



Couvercle d'extrémité, largeur: 2,2 mm, hauteur: 100 mm, coloris: blanc

D-PTRV 8 WH 9-16 - Couvercle d'extrémité

3270211

<https://www.phoenixcontact.com/fr/produits/3270211>



Couvercle d'extrémité, largeur: 2,2 mm, hauteur: 100 mm, coloris: blanc

PTRVB 8-PV /RD - Distributeurs de potentiel



3270226

<https://www.phoenixcontact.com/fr/produits/3270226>

D-PTRV 8 WH 9-16 LGS - Couvercle d'extrémité

3270212

<https://www.phoenixcontact.com/fr/produits/3270212>



Couvercle d'extrémité, largeur: 2,2 mm, hauteur: 100 mm, coloris: blanc

D-PTRV 8 WH 17-24 - Couvercle d'extrémité

3270213

<https://www.phoenixcontact.com/fr/produits/3270213>



Couvercle d'extrémité, largeur: 2,2 mm, hauteur: 100 mm, coloris: blanc

PTRVB 8-PV /RD - Distributeurs de potentiel

3270226

<https://www.phoenixcontact.com/fr/produits/3270226>

D-PTRV 8 WH 17-24 LGS - Couvercle d'extrémité

3270214

<https://www.phoenixcontact.com/fr/produits/3270214>



Couvercle d'extrémité, largeur: 2,2 mm, hauteur: 100 mm, coloris: blanc

D-PTRV 8 WH 25-32 - Couvercle d'extrémité

3270215

<https://www.phoenixcontact.com/fr/produits/3270215>



Couvercle d'extrémité, largeur: 2,2 mm, hauteur: 100 mm, coloris: blanc

PTRVB 8-PV /RD - Distributeurs de potentiel



3270226

<https://www.phoenixcontact.com/fr/produits/3270226>

D-PTRV 8 WH 25-32 LGS - Couvercle d'extrémité

3270216

<https://www.phoenixcontact.com/fr/produits/3270216>



Couvercle d'extrémité, largeur: 2,2 mm, hauteur: 100 mm, coloris: blanc

D-PTRV 8 WH A-H - Couvercle d'extrémité

3270156

<https://www.phoenixcontact.com/fr/produits/3270156>



Couvercle d'extrémité, largeur: 2,2 mm, hauteur: 100 mm, coloris: blanc

PTRVB 8-PV /RD - Distributeurs de potentiel



3270226

<https://www.phoenixcontact.com/fr/produits/3270226>

D-PTRV 8 WH A-H LGS - Couvercle d'extrémité

3270241

<https://www.phoenixcontact.com/fr/produits/3270241>



Couvercle d'extrémité, largeur: 2,2 mm, hauteur: 100 mm, coloris: blanc

D-PTRV 8 WH H-A - Couvercle d'extrémité

3270243

<https://www.phoenixcontact.com/fr/produits/3270243>



Couvercle d'extrémité, largeur: 2,2 mm, hauteur: 100 mm, coloris: blanc

PTRVB 8-PV /RD - Distributeurs de potentiel



3270226

<https://www.phoenixcontact.com/fr/produits/3270226>

D-PTRV 8 WH H-A LGS - Couvercle d'extrémité

3270245

<https://www.phoenixcontact.com/fr/produits/3270245>



Couvercle d'extrémité, largeur: 2,2 mm, hauteur: 100 mm, coloris: blanc

NS 35/ 7,5 PERF 2000MM - Profilé percé

0801733

<https://www.phoenixcontact.com/fr/produits/0801733>



Profilé percé, selon EN 60715, matériau: Acier, galvanisé, traité par passivation couche épaisse, Profil standard, coloris: argent, Conditionnement par 25 unités (50 m)

PTRVB 8-PV /RD - Distributeurs de potentiel

3270226

<https://www.phoenixcontact.com/fr/produits/3270226>

NS 35/ 7,5 UNPERF 2000MM - Profilé plein

0801681

<https://www.phoenixcontact.com/fr/produits/0801681>



Profilé plein, selon EN 60715, matériau: Acier, galvanisé, traité par passivation couche épaisse, Profil standard, coloris: argenté, Conditionnement par 25 unités (50 m)

NS 35/ 7,5 WH PERF 2000MM - Profilé percé

1204119

<https://www.phoenixcontact.com/fr/produits/1204119>



Profilé percé, selon EN 60715, matériau: Acier, galvanisé, passivation blanche, Profil standard, coloris: argenté, Conditionnement par 25 unités (50 m)

PTRVB 8-PV /RD - Distributeurs de potentiel



3270226

<https://www.phoenixcontact.com/fr/produits/3270226>

NS 35/ 7,5 WH UNPERF 2000MM-VPE 10 - Profilé plein

1204122

<https://www.phoenixcontact.com/fr/produits/1204122>



Profilé plein, selon EN 60715, matériau: Acier, galvanisé, passivation blanche, Profil standard, coloris: argenté, Conditionnement par 10 unités (20 m)

NS 35/ 7,5 AL UNPERF 2000MM - Profilé plein

0801704

<https://www.phoenixcontact.com/fr/produits/0801704>



Profilé plein, selon EN 60715, matériau: Aluminium, aucun revêtement, Profil standard, coloris: argenté, Conditionnement par 25 unités (50 m)

3270226

<https://www.phoenixcontact.com/fr/produits/3270226>

NS 35/ 7,5 ZN PERF 2000MM - Profilé percé

1206421

<https://www.phoenixcontact.com/fr/produits/1206421>



Profilé percé, selon EN 60715, matériau: Acier, galvanisé, Profil standard, coloris: argenté, Conditionnement par 25 unités (50 m)

NS 35/ 7,5 ZN UNPERF 2000MM - Profilé plein

1206434

<https://www.phoenixcontact.com/fr/produits/1206434>



Profilé plein, selon EN 60715, matériau: Acier, galvanisé, Profil standard, coloris: argenté, Conditionnement par 25 unités (50 m)

PTRVB 8-PV /RD - Distributeurs de potentiel

3270226

<https://www.phoenixcontact.com/fr/produits/3270226>

NS 35/ 7,5 CU UNPERF 2000MM-VPE 10 - Profilé plein

0801762

<https://www.phoenixcontact.com/fr/produits/0801762>



Profilé plein, selon EN 60715, matériau: Cuivre, aucun revêtement, Profil standard, coloris: cuivre, Conditionnement par 10 unités (20 m)

NS 35/ 7,5 CAP - Bouchon d'extrémité

1206560

<https://www.phoenixcontact.com/fr/produits/1206560>

Pièce de fermeture pour profilés NS 35/7,5



3270226

<https://www.phoenixcontact.com/fr/produits/3270226>

CLIPFIX 35 - Butée

3022218

<https://www.phoenixcontact.com/fr/produits/3022218>



Crampon terminal à montage rapide, pour profilé NS 35/7,5 ou NS 35/15, avec possibilité de repérage, largeur : 9,5 mm, coloris : gris

CLIPFIX 35-5 - Butée

3022276

<https://www.phoenixcontact.com/fr/produits/3022276>



Crampon terminal à montage rapide, pour profilé NS 35/7,5 ou NS 35/15, avec possibilité de repérage, possibilité de montage pour FBS...5, FBS...6, KSS 5, KSS 6, largeur : 5,15 mm, coloris : gris

PTRVB 8-PV /RD - Distributeurs de potentiel

3270226

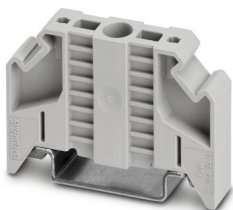
<https://www.phoenixcontact.com/fr/produits/3270226>

E/NS 35 N - Butée

0800886

<https://www.phoenixcontact.com/fr/produits/0800886>

Butée, largeur : 9,5 mm, coloris : gris

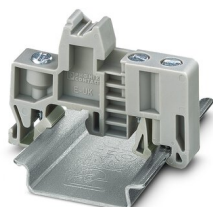


E/UK - Butée

1201442

<https://www.phoenixcontact.com/fr/produits/1201442>

Butée, matériau: PA, coloris: gris, Montage sur profilé NS 32 ou NS 35



PTRVB 8-PV /RD - Distributeurs de potentiel

3270226

<https://www.phoenixcontact.com/fr/produits/3270226>

E/UK 1 - Butée

1201413

<https://www.phoenixcontact.com/fr/produits/1201413>



Butée, pour arrêter les bloc de jonction à deux et trois étages, largeur : 10 mm, coloris : gris

MPS-MT - Fiche de test

0201744

<https://www.phoenixcontact.com/fr/produits/0201744>



Fiche de test, avec raccordement soudé, section de conducteur jusqu'à 1 mm², nombre de pôles: 1, coloris: gris

PTRVB 8-PV /RD - Distributeurs de potentiel



3270226

<https://www.phoenixcontact.com/fr/produits/3270226>

MPS-IH WH - Manchon isolant

0201663

<https://www.phoenixcontact.com/fr/produits/0201663>

Manchon isolant, coloris: blanc



MPS-IH RD - Manchon isolant

0201676

<https://www.phoenixcontact.com/fr/produits/0201676>

Manchon isolant, coloris: rouge



PTRVB 8-PV /RD - Distributeurs de potentiel



3270226

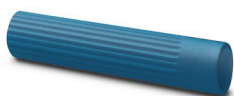
<https://www.phoenixcontact.com/fr/produits/3270226>

MPS-IH BU - Manchon isolant

0201689

<https://www.phoenixcontact.com/fr/produits/0201689>

Manchon isolant, coloris: bleu



MPS-IH YE - Manchon isolant

0201692

<https://www.phoenixcontact.com/fr/produits/0201692>

Manchon isolant, coloris: jaune



PTRVB 8-PV /RD - Distributeurs de potentiel

3270226

<https://www.phoenixcontact.com/fr/produits/3270226>

MPS-IH GN - Manchon isolant

0201702

<https://www.phoenixcontact.com/fr/produits/0201702>

Manchon isolant, coloris: vert



MPS-IH GY - Manchon isolant

0201728

<https://www.phoenixcontact.com/fr/produits/0201728>

Manchon isolant, coloris: gris



PTRVB 8-PV /RD - Distributeurs de potentiel



3270226

<https://www.phoenixcontact.com/fr/produits/3270226>

MPS-IH BK - Manchon isolant

0201731

<https://www.phoenixcontact.com/fr/produits/0201731>

Manchon isolant, coloris: noir



Phoenix Contact 2023 © - Tous droits réservés

<https://www.phoenixcontact.com>

PHOENIX CONTACT SAS

52 Boulevard de Beaubourg Emerainville

77436 Marne La Vallée Cedex 2 France

+33 (0) 1 60 17 98 98

documentation@phoenixcontact.fr