

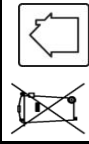
Instructions de montage

MAUD SYMETRIQUE

Applic de salle de bain à LED

220-240 V~
50/60Hz

IK07



Code	Puissance LED	Teinte LED	Couleur	Classe	IP	Volume		
53062	6W P. Absorbée : 6,3W Fact. De Puissance : 0,53	Blanc Chaud 2700K	Gris	□	44*	Volume Salle de bain		
53044						Blanc	□	44**
53045		Blanc	□	21***	Hors Volume			
53046					Blanc Neutre 4000K			
53071		Blanc Neutre 4000K	Blanc	□		44**	Hors Volume	
53057	Blanc				□		21***	Hors Volume
53058								Hors Volume
53059	Hors Volume							

*IP44 en pose horizontale et verticale pour les modèles sans interrupteur ni prise.

** IP44 en pose horizontale, installation verticale interdite pour les modèles avec interrupteur/sans prise.

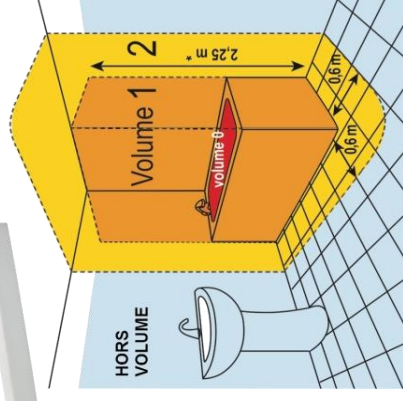
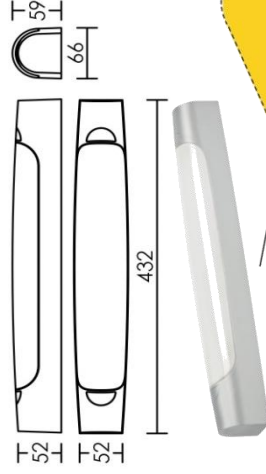
***IP21 en pose horizontale, IP20 en pose verticale installée hors-volume.

La sécurité de l'appareil n'est garantie que si les instructions ci-dessous sont respectées:

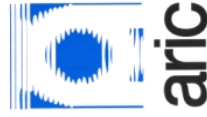
- ▶ **ATTENTION !** Par sécurité, il est nécessaire de couper le circuit d'alimentation au réseau avant chaque intervention sur
- ▶ L'installation doit être réalisée par un professionnel, en respectant les instructions de montage et les règles d'installation électrique, suivant la norme NF C15-100.
- ▶ Le produit doit être installé sur une paroi pleine afin qu'il n'y ait aucun accès par l'arrière une fois fixé.
- ▶ Le circuit d'alimentation au réseau peut être rétabli uniquement après la pose du produit sur la paroi pleine.



▶ Pour une utilisation en intérieur uniquement.



(*) 2,25m du sol fini ou fond de la baignoire



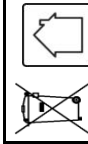
Instructions de montage

MAUD SYMETRIQUE

Applic de salle de bain à LED

220-240 V~
50/60Hz

IK07



Code	Puissance LED	Teinte LED	Couleur	Classe	IP	Volume		
53062	6W P. Absorbée : 6,3W Fact. De Puissance : 0,53	Blanc Chaud 2700K	Gris	□	44*	Volume Salle de bain		
53044						Blanc	□	44**
53045		Blanc	□	21***	Hors Volume			
53046					Blanc Neutre 4000K			
53071		Blanc Neutre 4000K	Blanc	□		44**	Hors Volume	
53057	Blanc				□		21***	Hors Volume
53058								Hors Volume
53059	Hors Volume							

*IP44 en pose horizontale et verticale pour les modèles sans interrupteur ni prise.

** IP44 en pose horizontale, installation verticale interdite pour les modèles avec interrupteur/sans prise.

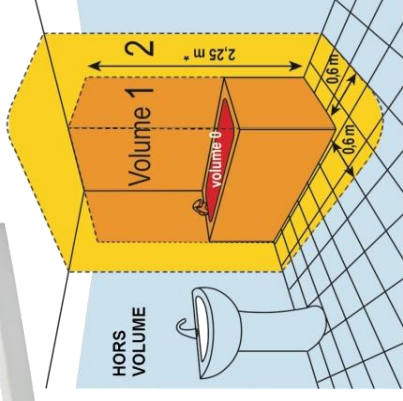
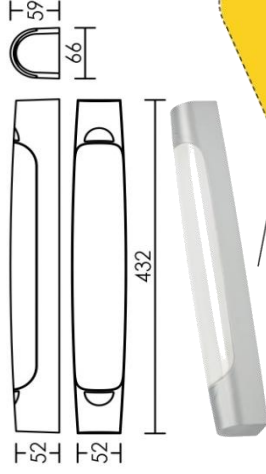
***IP21 en pose horizontale, IP20 en pose verticale installée hors-volume.

La sécurité de l'appareil n'est garantie que si les instructions ci-dessous sont respectées:

- ▶ **ATTENTION !** Par sécurité, il est nécessaire de couper le circuit d'alimentation au réseau avant chaque intervention sur
- ▶ L'installation doit être réalisée par un professionnel, en respectant les instructions de montage et les règles d'installation électrique, suivant la norme NF C15-100.
- ▶ Le produit doit être installé sur une paroi pleine afin qu'il n'y ait aucun accès par l'arrière une fois fixé.
- ▶ Le circuit d'alimentation au réseau peut être rétabli uniquement après la pose du produit sur la paroi pleine.



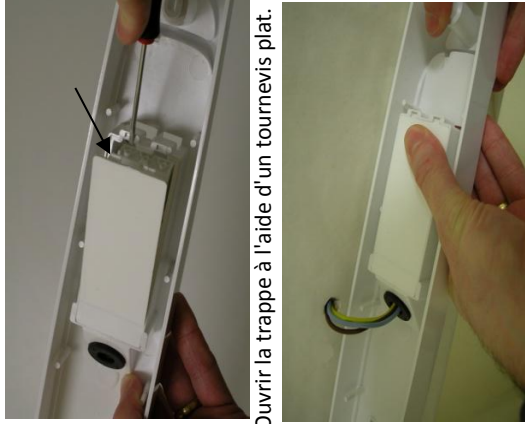
▶ Pour une utilisation en intérieur uniquement.



(*) 2,25m du sol fini ou fond de la baignoire





Fixer le passe-fils



Ouvrir la trappe à l'aide d'un tournevis plat.

Fermer la trappe

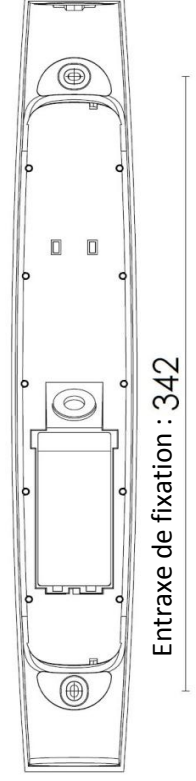
Informations de maintenance :

- ▶  Produit soumis à la directive DEEE. Il ne doit pas être jeté en poubelle domestique mais rapporté à un centre agréé pour le retraitement des déchets électriques et électroniques.
- ▶  Danger, risque de chocs électriques : la source lumineuse de ce luminaire n'est pas remplaçable; lorsque la source lumineuse atteint sa fin de vie, le luminaire entier doit être remplacé.

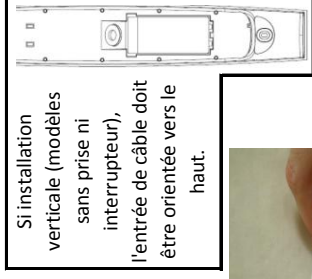
ind_g 25/01/2018

www.aric-sa.com

ARIC 26 rue du Goulet 93300 Aubervilliers



Entraxe de fixation : 342



Si installation verticale (modèles sans prise ni interrupteur), l'entrée de câble doit être orientée vers le haut.



Insérer les fils



Raccorder au réseau

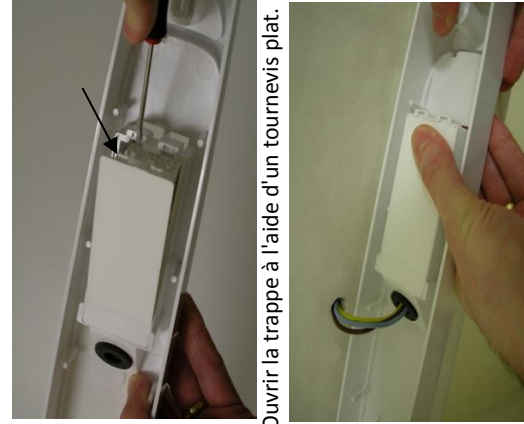


Fixer à travers l'applique et tester l'allumage.

Presser fortement les caches-vis





Fixer le passe-fils



Ouvrir la trappe à l'aide d'un tournevis plat.

Fermer la trappe

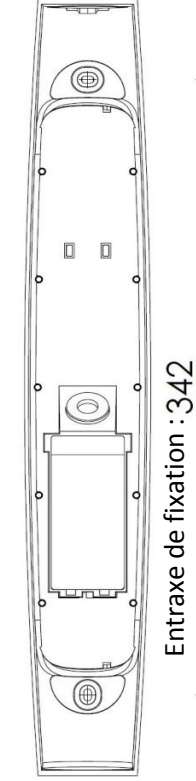
Informations de maintenance :

- ▶  Produit soumis à la directive DEEE. Il ne doit pas être jeté en poubelle domestique mais rapporté à un centre agréé pour le retraitement des déchets électriques et électroniques.
- ▶  Danger, risque de chocs électriques : la source lumineuse de ce luminaire n'est pas remplaçable; lorsque la source lumineuse atteint sa fin de vie, le luminaire entier doit être remplacé.

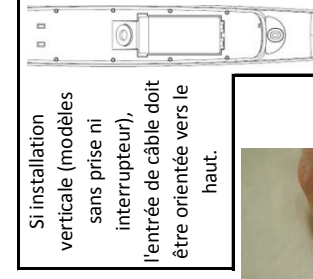
ind_g 25/01/2018

www.aric-sa.com

ARIC 26 rue du Goulet 93300 Aubervilliers



Entraxe de fixation : 342



Si installation verticale (modèles sans prise ni interrupteur), l'entrée de câble doit être orientée vers le haut.



Insérer les fils



Raccorder au réseau



Fixer à travers l'applique et tester l'allumage.

Presser fortement les caches-vis