

# FL SWITCH 1105N - Industrial Ethernet Switch



1085254

<https://www.phoenixcontact.com/fr/produits/1085254>

Veillez tenir compte du fait que les données affichées dans ce document PDF proviennent de notre catalogue en ligne. Vous trouverez les données complètes dans la documentation utilisateur. Nos conditions générales d'utilisation des téléchargements sont applicables.



Switch Ethernet étroit, cinq ports RJ45 avec 10/100/1000 Mbit/s sur tous les ports, détection automatique de la vitesse de transmission, fonction auto-crossing et QoS

## Avantages

- Les ports RJ45 prennent en charge une vitesse de transmission de 10/100/1000 Mbit/s
- Prise en charge de trames étendues (jusqu'à 9216 octets/trame)
- Messages QoS (Quality of Service) priorisés
- Voyants de diagnostic local à LED
- Priorisation améliorée du trafic de données pour les protocoles d'automatisation
- Filtres PTCP PROFINET pour une communication fiable au sein des réseaux PROFINET
- Energy Efficient Ethernet selon IEEE 802.3az
- PROFINET classe de conformité A pour l'échange de données en temps réel
- La reconnaissance d'Auto-Negotiation et d'Autocrossing facilite l'installation et la mise en place.

## Données commerciales

Référence	1085254
Conditionnement	1 Unité(s)
Commande minimum	1 Unité(s)
Clé de vente	DNN116
Product key	DNN116
GTIN	4055626835402
Poids par pièce (emballage compris)	217 g
Poids par pièce (hors emballage)	137 g
Numéro du tarif douanier	85176200
Pays d'origine	TW

# FL SWITCH 1105N - Industrial Ethernet Switch



1085254

<https://www.phoenixcontact.com/fr/produits/1085254>

## Caractéristiques techniques

### Dimensions

Largeur	22,5 mm
Hauteur	117 mm
Profondeur	84 mm

### Remarques

#### Restriction d'utilisation

Remarque CEM	CEM : produit de classe A, voir déclaration du fabricant dans la section Téléchargements
--------------	--

### Indications sur les matériaux

Matériau du boîtier	Polycarbonate renforcé aux fibres de verre
---------------------	--

### Montage

Type de montage	Montage sur profilé
-----------------	---------------------

### Interfaces

#### Ethernet (RJ45)

Nombre d'interfaces	5
Type de raccordement	RJ45
Remarque concernant la connectique	Autonegotiation et Autocrossing
Vitesse de transmission	10/100/1000 Mbit/s
Physique de transmission	Ethernet par paire torsadée RJ45
Distance de transmission	100 m (par segment)
LED de signalisation	Réception de données, état de la liaison
Nombre de voies	5 (Ports RJ45)

### Propriétés du produit

Type de produit	Switch
Gamme de produits	Unmanaged Switch 1000
MTTF	87,5 Années (Standard MIL-HDBK-217F, température 25 °C, cycle de fonctionnement 100 %)
	1058 Années (SN 29500 standard, température 25 °C, cycle de travail 21 %)
	951 Années (Telcordia-Standard, température 25 °C, cycle de travail 21% (5 jours par semaine, 8 heures par jour))

#### Fonctions switch

Fonctionnalité de base	Switch non manageable
	Autonégociation
	Mode de commutation Store and forward
Classe de conformité PROFINET	Conformance-Class A

# FL SWITCH 1105N - Industrial Ethernet Switch



1085254

<https://www.phoenixcontact.com/fr/produits/1085254>

Tableau d'adresses MAC	2k
Indicateurs d'état et de diagnostic	LED : U <sub>S</sub> , lien et activité par port
Autres fonctions	100 BASE-TX/100BASE-FX (IEEE 802.3u)
	Trames Jumbo (Max. 9 216 octets)
	Priorisation selon la Quality of Service (QoS) (IEEE 802.1p)
	Energy-Efficient Ethernet (IEEE 802.3az)
	Gigabit Ethernet 1000Base-T (IEEE 802.3ab)
	10Base-T (IEEE 802.3)

## Fonctions de sécurité

Fonctionnalité de base	Switch non manageable
	Autonégociation
	Mode de commutation Store and forward

## Propriétés électriques

Puissance dissipée maximale en condition nominale	7,464 W
Support de transmission	Cuivre

## Alimentation

Tension d'alimentation (DC)	24 V
Tension d'alimentation (AC)	24 V AC (50/60 Hz)
Plage de tension d'alimentation	9 V DC ... 32 V DC
	18 V AC ... 30 V AC (50/60 Hz)
Raccordement alimentation	Par MINICONNEC, section maximale des conducteurs 2,5 mm <sup>2</sup>
Ondulation résiduelle	3,6 V <sub>CC</sub> (à l'intérieur de la plage de tension admissible)
Courant max. absorbé	311 mA (à 9 V DC)
Courant absorbé typique	38 mA (pour 24 V DC)

## Caractéristiques de raccordement

### Technologie de raccordement

Dénomination connexion	Alimentation
enfichable	oui

### Alimentation

Type de raccordement	Raccordement à ressort Push-in
Section de conducteur rigide	0,2 mm <sup>2</sup> ... 2,5 mm <sup>2</sup>
Section de conducteur souple	0,2 mm <sup>2</sup> ... 2,5 mm <sup>2</sup>
Section de conducteur AWG	24 ... 12
Section de conducteur souple avec embout et douille en plastique	0,25 mm <sup>2</sup> ... 2,5 mm <sup>2</sup>
Section de conducteur souple avec embout, sans douille en plastique	0,25 mm <sup>2</sup> ... 2,5 mm <sup>2</sup>
Longueur à dénuder	10 mm

## Conditions environnementales et de durée de vie

# FL SWITCH 1105N - Industrial Ethernet Switch



1085254

<https://www.phoenixcontact.com/fr/produits/1085254>

## Conditions ambiantes

Indice de protection	IP30
Température ambiante (fonctionnement)	-10 °C ... 60 °C
Température ambiante (stockage/transport)	-40 °C ... 85 °C
Altitude	2000 m (maximum)
Humidité de l'air admissible (fonctionnement)	5 % ... 95 % (pas de condensation)
Humidité de l'air admissible (stockage/transport)	5 % ... 95 % (pas de condensation)
Choc (fonctionnement)	30g (EN 60068-2-27)
Vibrations (service)	selon CEI 60068-2-6 : 5g, 150 Hz
Pression atmosphérique (service)	79 kPa ... 108 kPa jusqu'à 2000 m d'altitude (sans Derating)
Pression atmosphérique (stockage/transport)	79 kPa ... 108 kPa jusqu'à 2000 m d'altitude (sans Derating)

## Homologations

### Conformité/homologations

UL, USA	UL 61010-1
UL, USA / Canada	Class I, Div. 2, Groups A, B, C, D T4 Class I, Zone 2, IIC T4

## Données CEM

Conformité aux directives CEM	EN 61000-6-2 EN 61000-4-2 (ESD) Critère B
	EN 61000-6-2 EN 61000-4-3 (champs électromagnétiques) Critère A
	EN 61000-6-2 EN 61000-4-4 (EFT/en salves) Critère A
	EN 61000-6-2 EN 61000-4-5 (Surge) Critère B
	EN 61000-6-2 EN 61000-4-6 (perturbations conduites) Critère A
	EN 61000-6-2 EN 61000-4-8 (champs électromagnétiques) Critère A
	EN 61000-6-2 Classe A
Immunité	EN 61000-6-2:2005
Compatibilité électromagnétique	Conformité à la directive CEM 2014/30/UE
Emission	EN 61000-6-4:2007 + A1:2011

## Propriétés du système

### Fonctionnalité

Fonctionnalité de base	Switch non manageable
	Autonégociation
	Mode de commutation Store and forward

## Signalisation

Affichage d'état	LED : U <sub>S</sub> , lien et activité par port
------------------	--

# FL SWITCH 1105N - Industrial Ethernet Switch



1085254

<https://www.phoenixcontact.com/fr/produits/1085254>

## Homologations

To download certificates, visit the product detail page: <https://www.phoenixcontact.com/fr/produits/1085254>



### IECEE CB Scheme

Identifiant de l'homologation: DK-91138-UL



### EAC

Identifiant de l'homologation: RU \*-DE.A\*08.B.00731



### IECEE CB Scheme

Identifiant de l'homologation: DK-91246-UL



### UL Listed

Identifiant de l'homologation: FILE E 140403



### cUL Listed

Identifiant de l'homologation: FILE E 140403



### KC

Identifiant de l'homologation: R-R-PCK-1085254



### cUL Listed

Identifiant de l'homologation: FILE E 238705



### UL Listed

Identifiant de l'homologation: FILE E 238705



### CC-Link IE Field

Identifiant de l'homologation: Ref. No. 215



### CC-Link IE Field

Identifiant de l'homologation: NRT-IT-00065

### UAE-RoHS

Identifiant de l'homologation: 23-09-84493

# FL SWITCH 1105N - Industrial Ethernet Switch



1085254

<https://www.phoenixcontact.com/fr/produits/1085254>



## **cUL Listed**

Identifiant de l'homologation: FILE E 196811



## **UL Listed**

Identifiant de l'homologation: FILE E 196811

**cULus Listed**

# FL SWITCH 1105N - Industrial Ethernet Switch



1085254

<https://www.phoenixcontact.com/fr/produits/1085254>

## Classifications

### ECLASS

ECLASS-11.0	19170402
ECLASS-12.0	19170402
ECLASS-13.0	19170402

### ETIM

ETIM 8.0	EC000734
----------	----------

### UNSPSC

UNSPSC 21.0	43222600
-------------	----------

# FL SWITCH 1105N - Industrial Ethernet Switch



1085254

<https://www.phoenixcontact.com/fr/produits/1085254>

## Conformité environnementale

REACH SVHC

Lead 7439-92-1



1085254

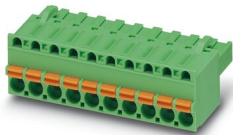
<https://www.phoenixcontact.com/fr/produits/1085254>

## Accessoires

### FKCT 2,5/ 3-ST KMGY BD:US,GND - Connecteur mâle pour C.I.

1087544

<https://www.phoenixcontact.com/fr/produits/1087544>



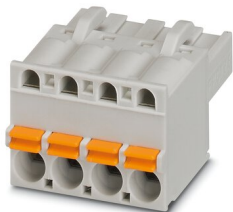
Connecteur mâle pour C.I., section nominale: 2,5 mm<sup>2</sup>, coloris: gris clair, intensité nominale: 12 A, tension de référence (III/2): 320 V, surface des contacts: étain, type de contact: Connecteur femelle, nombre de rangées: 1, nombre de pôles: 3, gamme d'articles: FKCT 2,5/..-ST, pas: 5 mm, type de raccordement: Raccordement à ressort Push-in, sens d'enfichage conducteur/circuit imprimé: 0 °, clip de verrouillage: - Clip de verrouillage, système débrochable: COMBICON MSTB 2,5, verrouillage: sans, type de fixation: sans, type de conditionnement: emballé dans un carton

---

### FKCT 2,5/ 3-ST KMGY - Connecteur mâle pour C.I.

1998263

<https://www.phoenixcontact.com/fr/produits/1998263>



Connecteur mâle pour C.I., section nominale: 2,5 mm<sup>2</sup>, coloris: gris clair, intensité nominale: 12 A, tension de référence (III/2): 320 V, surface des contacts: étain, type de contact: Connecteur femelle, nombre de potentiels: 3, nombre de rangées: 1, nombre de pôles: 3, nombre de connexions: 3, gamme d'articles: FKCT 2,5/..-ST, pas: 5 mm, type de raccordement: Raccordement à ressort Push-in, sens d'enfichage conducteur/circuit imprimé: 0 °, clip de verrouillage: - Clip de verrouillage, système débrochable: COMBICON MSTB 2,5, verrouillage: sans, type de fixation: sans, type de conditionnement: emballé dans un carton

# FL SWITCH 1105N - Industrial Ethernet Switch

1085254

<https://www.phoenixcontact.com/fr/produits/1085254>

## FL DIN-RAIL ADAPTER 22.5 - Plaque de montage

1085485

<https://www.phoenixcontact.com/fr/produits/1085485>



L'ADAPTATEUR DE RAIL DIN FL 22.5 a été conçu pour monter des produits de 22,5 mm de large sur un rail DIN 35 mm standard, au ras d'un panneau, dans n'importe quelle orientation.

---

## FL PANEL ADAPTER 22.5 - Plaque de montage

1085488

<https://www.phoenixcontact.com/fr/produits/1085488>



Le PANNEAU ADAPTATEUR FL 22.5 a été conçu pour monter des produits de 22,5 mm de large au ras d'un panneau, dans n'importe quelle orientation.

# FL SWITCH 1105N - Industrial Ethernet Switch



1085254

<https://www.phoenixcontact.com/fr/produits/1085254>

## DT-LAN-CAT.6+ - Parafoudre

2881007

<https://www.phoenixcontact.com/fr/produits/2881007>



Protection antisurtension selon classe E<sub>A</sub> (CAT6<sub>A</sub>), pour Ethernet Gigabit (jusqu'à 10 Gbits/s), Token Ring, FDDI/CDDI, RNIS, DS1. Convient également pour la technologie Power over Ethernet (PoE++ / 4PPoE) en « mode A » et « mode B ». Adaptateur RJ45 avec câble de terre séparé et pied encliquetable de raccordement à la terre pour profilés NS 35.

---

## FL CAT5 PATCH 0,5 - Câble de jonction

2832263

<https://www.phoenixcontact.com/fr/produits/2832263>



Câble de jonction, CAT5, préconfectionné, 0,5 m

# FL SWITCH 1105N - Industrial Ethernet Switch



1085254

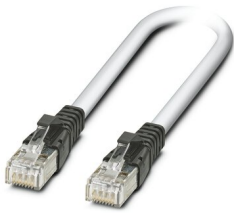
<https://www.phoenixcontact.com/fr/produits/1085254>

## FL CAT5 PATCH 1,0 - Câble de jonction

2832276

<https://www.phoenixcontact.com/fr/produits/2832276>

Câble de jonction, CAT5, préconfectionné, 1 m



---

## FL CAT5 PATCH 2,0 - Câble de jonction

2832289

<https://www.phoenixcontact.com/fr/produits/2832289>

Câble de jonction, CAT5, préconfectionné, 2 m



# FL SWITCH 1105N - Industrial Ethernet Switch



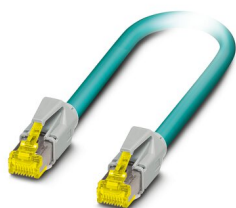
1085254

<https://www.phoenixcontact.com/fr/produits/1085254>

## NBC-R4AC-R4AC-IE8A/.../... - Câble de jonction

1411854

<https://www.phoenixcontact.com/fr/produits/1411854>



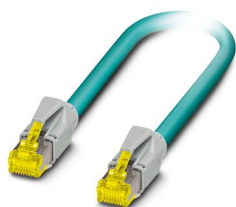
Câble de jonction, indice de protection: IP20, nombre de pôles: 8, 10 Gbit/s, CAT6<sub>A</sub>, sortie du câble: droit, Ethernet

---

## NBC-R4AC/10G-R4AC/10G-94F/2,0 - Câble de jonction

1408360

<https://www.phoenixcontact.com/fr/produits/1408360>



Câble patch, CAT6<sub>A</sub>, 4 paires, blindé, liaison non croisée (Line), équipé des deux côtés avec connecteurs RJ45/IP20, matériau gaine extérieure : PUR, longueur : 2,0 m

# FL SWITCH 1105N - Industrial Ethernet Switch



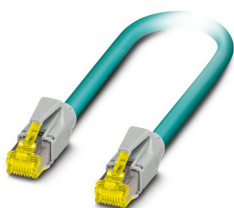
1085254

<https://www.phoenixcontact.com/fr/produits/1085254>

## NBC-R4AC/10G-R4AC/10G-94F/3,0 - Câble de jonction

1408365

<https://www.phoenixcontact.com/fr/produits/1408365>



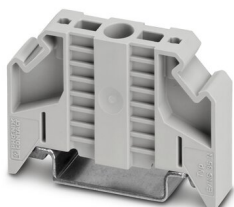
Câble patch, CAT6<sub>A</sub>, 4 paires, blindé, liaison non croisée (Line), équipé des deux côtés avec connecteurs RJ45/IP20, matériau gaine extérieure : PUR, longueur : 3,0 m

---

## E/NS 35 N - Butée

0800886

<https://www.phoenixcontact.com/fr/produits/0800886>



Butée, largeur : 9,5 mm, coloris : gris

# FL SWITCH 1105N - Industrial Ethernet Switch



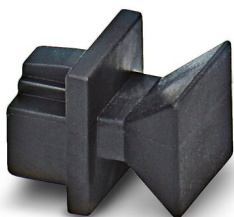
1085254

<https://www.phoenixcontact.com/fr/produits/1085254>

## FL RJ45 PROTECT CAP - Protection contre la poussière

2832991

<https://www.phoenixcontact.com/fr/produits/2832991>



Couvercles de protection contre la poussière pour connecteur femelle RJ45

---

Phoenix Contact 2023 © - Tous droits réservés

<https://www.phoenixcontact.com>

PHOENIX CONTACT SAS

52 Boulevard de Beaubourg Emerainville

77436 Marne La Vallée Cedex 2 France

+33 (0) 1 60 17 98 98

[documentation@phoenixcontact.fr](mailto:documentation@phoenixcontact.fr)