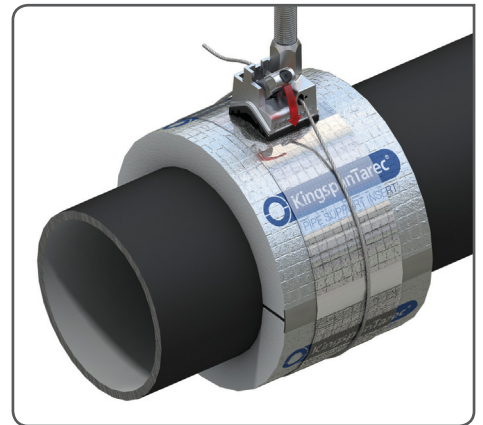


Le Collier Rapide Universel CRUPHEN permet l'installation rapide de la tuyauterie tout en assurant une continuité d'isolation sans ponts thermiques.

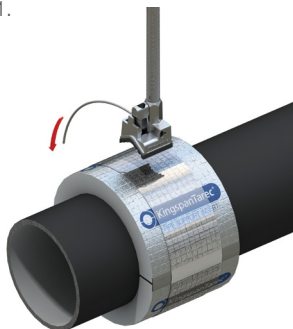
AVANTAGES

- Universel, convient pour la tuyauterie de Øext. 10 au Øext. 89 mm
- Haute Performance, pertes thermiques réduites.
- Revêtu d'un film pare-vapeur avec languette de recouvrement adhésive
- Réaction au feu suivant EN 13501-1 : B_L - s1, d0
- Longueur : 100 mm
- Efficacité thermique, plage d'utilisation -50 °C à +110 °C
- Conductivité thermique à 10 °C : 0,036 W/(m.K)
- Charge de travail jusqu'à 35 kg



INSTALLATION ET AJUSTEMENT

1.



2.

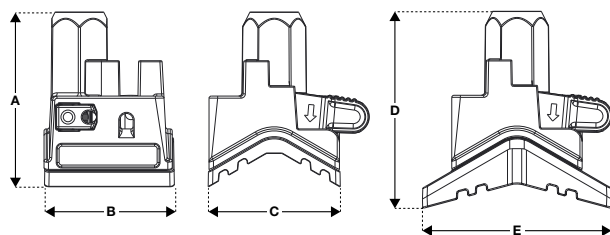


3.



SPÉCIFICATIONS

Description	Information
Type de matériau	Coquilles rigides isolantes Kooltherm® Non fibreux et exempts de CFC/HCFC
Revêtement	Aluminium
Conductivité thermique	à -10 °C ≤0,033 W/(m.K) à 0 °C ≤0,034 W/(m.K) à 10 °C ≤0,035 W/(m.K)
Pare-vapeur	Revêtues à l'usine d'une membrane pare-vapeur
Densité	Isolation en haute densité de 80 kg/m ³
Épaisseur	15, 20, 25, 30, 40 et 50 mm



Dimension	(mm)
A	40
B	29
C	29,5
D	45
E	40

PRODUITS ASSOCIÉS



Pour plus d'informations sur les produits associés, contactez nous ou visitez www.gripple.com

INFORMATIONS TECHNIQUES

Charge de travail maximale :

La charge dépend du diamètre du tube et de l'espacement des supports

Matériaux :

Corps - Zamac ZA2
Cale de blocage - Acier dur compressé, Minimum Rockwell 56C
Ressort - Inox type 302
Pad - EPDM 4015 dureté A