

## Ballasts ferromagnétiques 5 à 58 W

230 V, 50 Hz

Pour lampes fluorescentes

tubulaires et compactes

Dimensions: 28 x 41 mm

Imprégnation sous vide avec résine polyester

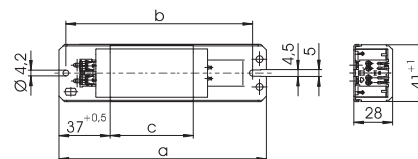
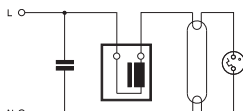
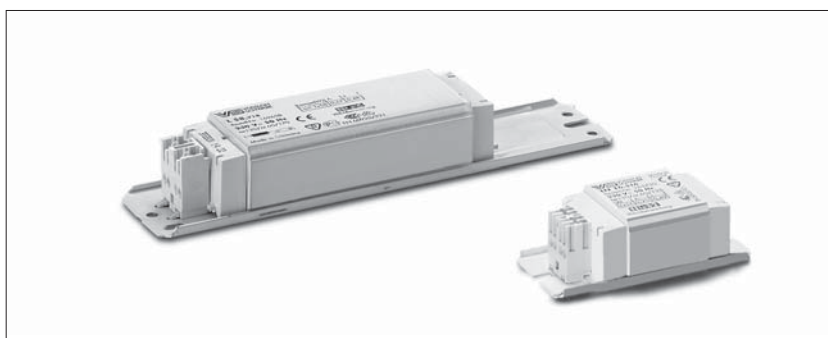
Bornes à visser: 0,5-2,5 mm<sup>2</sup> (sur demande)

Bornes à insert: 0,5-1 mm<sup>2</sup>

tw 130

Classe de protection I

EEI = B2



Lampe				Ballast										Compensation		U.E.
Puissance W	Type	Culot	Courant mA	Type	Réf. No.	Dimensions mm	a mm	b mm	c mm	Poids kg	$\Delta t / \Delta t_{on}$ K	C <sub>p</sub> µF	Courant mA	pièces		
<b>Ballasts standards pour lampes fluorescentes</b>																
1x18	T8	G13	370	LN 18.114	<b>508183</b>	28x41	155	140	60	0,55	55/110	4,5	120	<b>10</b>		
1x30	T8	G13	365	LN 30.801	<b>169645</b>	28x41	155	140	60	0,55	55/110	4,5	180	<b>10</b>		
1x36	T8	G13	430	LN 36.115	<b>508185</b>	28x41	155	140	60	0,55	55/150	4,5	210	<b>10</b>		
1x58	T8	G13	670	LN 58.116	<b>508186</b>	28x41	195	180	92	0,80	55/160	7,0	320	<b>10</b>		
<b>Ballasts standards pour lampes fluorescentes compactes</b>																
1x5,7,9,11	TC-S	G23	180	LN 7/9/11.307	<b>163694</b>	28x41	85	75	34	0,32	60/85	2,0	50	<b>10</b>		
1x13	TC-D	G24d-1/GX24d-1	175	LN 13.313	<b>163711</b>	28x41	85	75	34	0,32	55/80	2,0	80	<b>10</b>		
1x18	TC-D/TC-T	G24d-2/GX24d-2	220	LN 18.319	<b>163763</b>	28x41	85	75	34	0,32	60/140	2,0	120	<b>10</b>		
1x26	TC-D	G24d-3/GX24d-3	325	LN 26.813	<b>509502</b>	28x41	110	100	45	0,41	55/145	3,5	140	<b>10</b>		