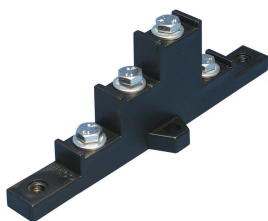


## SUPPORT ISOLANT QUADRIPOLAIRE BS-250A

### CATALOG NUMBER

**BS-250A**



### CERTIFICATIONS



### FEATURES

Créez des répartiteurs quadripolaires sur mesure pour un système de distribution électrique

Montage à l'aide de vis

L'écran de protection peut être fixé à l'aide d'entretoises

Sans halogène

Conforme RoHS

### CARACTÉRISTIQUES DU PRODUIT

Article Number: 551300

Material: Steel; Glass Fibre Reinforced Polyamide

Finish: Électrozingué

Max Working Voltage, IEC (Ui): 630; 630

Working Temperature: -40 à 130-°C

Courant nominal type pour les applications: 160 - 250-A

Complies With: IEC® 60439,1; IEC® 61439,1; IEC® 60695-2-11 (Glow Wire Test 960 °C)

Flammability Rating: UL® 94V-0

Busbar Width: 15 – 20 mm

Épaisseur de barre omnibus: 5-mm

Depth: 45-mm

Height: 150-mm

A: 130-mm

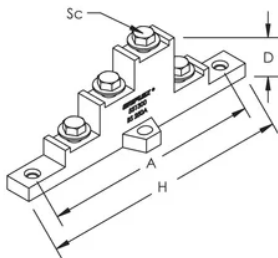
Screw Diameter: M6

Unit Weight: 0,05-kg

## ADDITIONAL PRODUCT DETAILS

Doit être utilisé avec des barres omnibus en cuivre.

## DIAGRAMS



## AVERTISSEMENT

Les produits nVent doivent être installés et utilisés conformément aux consignes figurant dans les fiches d'instructions et les documents de formation des produits nVent. Les fiches d'instructions sont disponibles à l'adresse suivante: [www.nvent.com](http://www.nvent.com) et auprès de votre représentant du service client nVent. Une mauvaise installation, une utilisation incorrecte, une application erronée ou toute autre forme de non-respect scrupuleux des instructions et avertissements de nVent peuvent entraîner un dysfonctionnement du produit, des dommages matériels, des lésions corporelles graves et le décès et/ou annuler votre garantie.

### Amérique du Nord

+1.800.753.9221

Option 1 – Customer Care

Option 2 – Technical Support

### Europe

Netherlands:

+31 800-0200135

France:

+33 800 901 793

### Europe

Germany:

800 1890272

Other Countries:

+31 13 5835404

### APAC

Shanghai:

+ 86 21 2412 1618/19

Sydney:

+61 2 9751 8500



Our powerful portfolio of brands:  
nVent.com **CADDY ERICO HOFFMAN RAYCHEM SCHROFF**  
**TRACER**