

Manchon à visser pour Cu et Al

étanche longitudinal. avec entretoise de séparation pour basse tension

Manchon à visser pour conducteurs en cuivre et aluminium RM/SM/RE/SE. Pour boîtes de jonction et de transition.



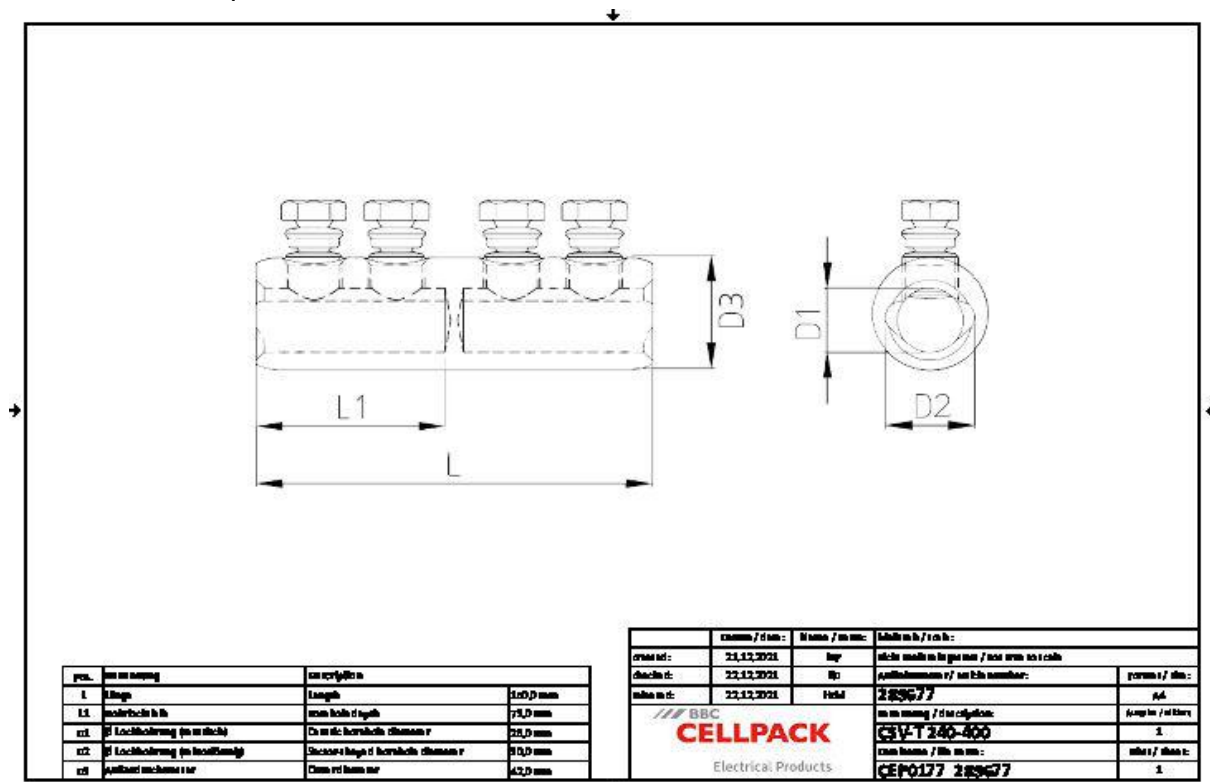
Description du produit

Nom de l'article	CSV-T 240-400
Numéro d'article	289677
Notes	BBC Cellpack recommande d'utiliser l'outil contre support pour l'installation (voir Accessoires).

Application

Pour la connexion de conducteurs RM/SM (classe 2), RE/SE (classe 1) selon la norme DIN EN/IEC 60228 (VDE 0295)

Données techniques



Nom de l'article	CSV-T 240-400
Numéro d'article	289677
Norme	IEC 61238-1
Matériaux	Aluminium étamé
Longueur L	150 mm
Longueur L1	73 mm
Diameter D1	26 mm
Diameter D2	30 mm
Diameter D3	42 mm
Number of bolts	4 Pièces

Données logistiques

Nom de l'article	CSV-T 240-400
Numéro d'article	289677
Volume de livraison	Manchon à visser
	Instructions de montage
Numéro de tarif douanier	85369010
EAN/GTIN	4010311149004

Données d'emballage

Alternative unité de mesure	Sachet1	Carton
Quantité de base	1	30
Base unité de mesure	Pièce	Pièce
Longueur (mm)	163	425
Largeur (mm)	80	260
Hauteur (mm)	45	160
Poids net (kg)	0.388	11.64
Poids brut (kg)	0.388	11.94