

**HS 8.5-25.4/25 MM W****Weidmüller Interfaces GmbH & Co. KG**

Postfach 3030

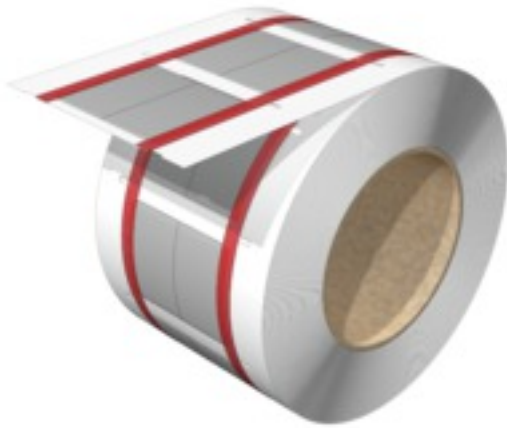
32760 Detmold

Tel. +49 5231 14-0

Fax. +49 5231 14-2083

info@weidmueller.com

www.weidmueller.com



La gaine thermorétractable est imprimable sur 2 faces et peut être utilisée pour marquer et isoler des câbles et des fils. Le matériau thermorétractable flexible permet un ajustement ferme et précis autour du conducteur, d'où un gain de place.

**Informations générales de commande**

Version	Repères de fils et de câbles, 8.5 - 25.4 mm, 25.4 x 40.5 mm, blanc
Référence	<a href="#">2437790000</a>
Type	HS 8.5-25.4/25 MM W
GTIN (EAN)	4050118460957
Qté.	400 pièce(s)
imprimante compatible	<a href="#">2599430000</a> <a href="#">2599440000</a> <a href="#">1140490000</a>

**HS 8.5-25.4/25 MM W**
**Weidmüller Interfaces GmbH & Co. KG**

Postfach 3030

32760 Detmold

Tel. +49 5231 14-0

Fax. +49 5231 14-2083

[info@weidmueller.com](mailto:info@weidmueller.com)
[www.weidmueller.com](http://www.weidmueller.com)
**Caractéristiques techniques**
**Dimensions et poids**

Profondeur	0,77 mm	Profondeur (pouces)	0,03 inch
Hauteur	25,4 mm	Hauteur (pouces)	1 inch
Largeur	40,5 mm	Largeur (pouces)	1,594 inch
Poids net	1,6 g		

**Températures**

plage de température d'utilisation -55...135 °C

**Classifications**

ETIM 6.0	EC001530	ETIM 7.0	EC001530
ETIM 8.0	EC001530	ECLASS 9.0	27-40-04-01
ECLASS 9.1	27-40-04-01	ECLASS 10.0	27-40-04-01
ECLASS 11.0	27-28-11-02	ECLASS 12.0	27-28-11-02

**Caractéristiques générales**

Couleur	blanc	Halogène	Oui
Industries recommandées	Construction d'installations, Énergie, Fabricant, Machines	Largeur	40,5 mm
Matériau	Polyoléfine	Nombre par rouleau	400
Plage de température d'utilisation, max.	135 °C	Plage de température d'utilisation, min.	-55 °C
plage de température d'utilisation	-55...135 °C		

**Repères de fils et de câbles**

Diamètre extérieur du conducteur	8,5 - 25,4 mm	Diamètre extérieur du conducteur, max.	25,4 mm
Diamètre extérieur du conducteur, min.	8,5 mm	Halogène	Oui
Section de raccordement de conducteur	35 - 120 mm <sup>2</sup>	Section de raccordement du conducteur, max.	120 mm <sup>2</sup>
Section de raccordement du conducteur, min.	35 mm <sup>2</sup>	Taux de rétractabilité	3:1
Température recommandée de retrait	90 °C		

**Agréments**

ROHS Conforme

**Téléchargements**

Données techniques	<a href="#">EPLAN</a>
Catalogue	<a href="#">Catalogues in PDF-format</a>

**Fiche de données**

**HS 8.5-25.4/25 MM W**

**Weidmüller Interfaces GmbH & Co. KG**

Postfach 3030

32760 Detmold

Tel. +49 5231 14-0

Fax. +49 5231 14-2083

[info@weidmueller.com](mailto:info@weidmueller.com)

[www.weidmueller.com](http://www.weidmueller.com)

**Dessins**

