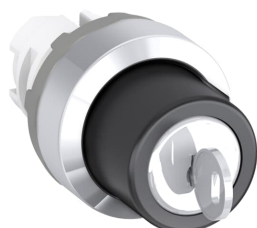


PRODUCT-DETAILS

# M2SSK1-301

## M2SSK1-301 Selector Switch




---

### Informations générales

Extension du type de produit	M2SSK1-301
Code de produit	1SFA611280R3001
EAN	7320500317136
Description courte	M2SSK1-301 Selector Switch

**Description longue**

The M2SSK1-301 Selector Switch is: 2-position - Maintained - Key - Black/Key - Non-illuminated - Chrome Metal - No contact block

This Selector Switch is part of ABB's modular plastic range, the most versatile range with a high level of flexibility and market-leading electrical ratings. Engineered for total reliability, longer lifetime, and highest mechanical durability. Self-cleaning contacts ensure reliable operation without the need for maintenance, increasing uptime. A high degree of protection guarantees reliability in extreme environments. The innovative design simplifies the entire process, from selection to easy and quick, tool-free installation. The perfect solution for every application.

---

### Commande

Quantité minimum	10 pièce
Code douanier	8536501999

---

### Downloads Préférés

Fiche produit, informations techniques	1SFC151007C02__
Instructions et manuels	1SFC151011M0201

## Dimensions

Produit Largeur Net	0.03 m
Produit Hauteur Net	0.03 m
Produit Longueur Net	0.063 m
Poids net	0.054 kg

## Technique

Température de l'air ambiant	Operation -25 ... +70 °C Storage -40 ... +85 °C
Couleur	Black/Key
Actuator Type	Key
Bezel Material	Chrome Metal
Voyant	Non-illuminated
Fonction	Maintained
Sub-Function	2-position
Maintained Positions	B, C
Key Removal Positions	Both Positions
Key Code	Ronis 455, Key code 71
Indice de protection	Front IP66
Classe de protection (NEMA)	Type1 Type12 Type3R Type4 Type4X
Durabilité mécanique	0.5 million

## Environnement

Conflict Minerals Reporting Template (CMRT)	9AKK108467A5658
Informations RoHS	2CMT2015-005452
Statut RoHS	Following EU Directive 2011/65/EU and Amendment 2015/863 July 22, 2019
WEEE B2C / B2B	Business To Business
Catégorie DEEE	Product Not in WEEE Scope

## Certificats et Déclarations (Numéro de document)

Certificat ecULus	9AKK107046A9925
Déclaration de Conformité - CE	2CMT2015-005452
Declaration of Conformity - UKCA	2CMT2020-006121

## Emballage

Emballage Niveau 1 Unités	bag 1 pièce
Emballage Niveau 1 Largeur	0.11 m
Emballage Niveau 1 Longueur	0.15 m
Emballage Niveau 1 Hauteur	0.03 m
Emballage Niveau 1 Poids	0.057 kg
Emballage Niveau 1 EAN	7320500317136

## Classifications

Code de classification d'objet	S
ETIM 6	EC000222 - élément frontal pour commutateur sélecteur
ETIM 7	EC000222 - Front element for selector switch
ETIM 8	EC000222 - Front element for selector switch
eClass	V11.0 : 27371213
UNSPSC	39122217
Code de catégorie granulaire IDEA (IGCC)	5215 >> Selector Switch Complete Assemblies
E-Number (Finland)	2313625

## Catégories

Produits basse tension → Produits de Contrôle, Protection et sécurité machines → Unités de commande et de signalisation → Commande et signalisation → MSS Modular Selector Switches

