

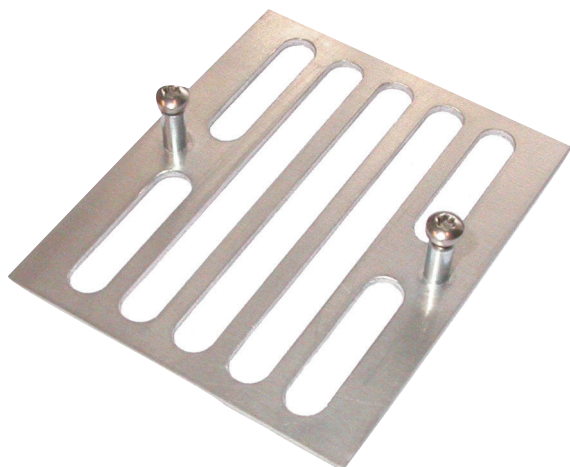
LBB 4446/00 - Jeu d'équerres (10 pièces) pour carte de surveillance

www.boschsecurity.fr



BOSCH

Des technologies pour la vie



Les équerres pour carte de surveillance permettent le montage des cartes de surveillance esclaves LBB4442/00, des cartes de surveillance de haut-parleur LBB4441/00 et des cartes de surveillance de fin de ligne LBB4443/00 dans ou sur les enceintes, ou encore dans les boîtes de dérivation et supports de montage en rack.

Composants inclus

Quantité	Composant
10	Équerres pour cartes de surveillance

Informations de commande

LBB 4446/00 - Jeu d'équerres (10 pièces) pour carte de surveillance

Supports en aluminium pour le montage de cartes de surveillance esclaves dans une enceinte de haut-parleur ou une boîte de jonction (jeu de 10 pièces).
Numéro de commande **LBB4446/00**

Accessoires

LBB 4441/00 - Carte de surveillance de haut-parleurs

Carte à circuit imprimé esclave pour le contrôle des haut-parleurs, fonctionne avec LBB4440/00 pour contrôler l'intégrité des haut-parleurs.
Numéro de commande **LBB4441/00**

LBB 4442/00 - Kit de contrôle de ligne

Carte à circuit imprimé maître et esclave pour le contrôle d'une ligne de haut-parleur unique. Le maître est monté sur un amplificateur de puissance connecté au réseau Praesideo (un par canal). L'esclave est connecté à l'extrémité de la ligne du haut-parleur.
Numéro de commande **LBB4442/00**

LBB 4443/00 - Carte de surveillance de fin de ligne

Carte à circuit imprimé esclave pour le contrôle de la ligne, à connecter à l'extrémité de la ligne du haut-parleur ou à l'extrémité d'un tronçon, fonctionne avec LBB4440/00 pour contrôler l'intégrité de la ligne.
Numéro de commande **LBB4443/00**