

**Grille de conduit**

# 11050100

## GD102 F1 425X75

La grille intérieure pour conduit GD 102 est destinée à la reprise d'air dans les locaux tertiaires.



GD102 F1 425X75

### PLUS PRODUIT

- adaptée aux conduits circulaires et oblongs pour tous les diamètres standard.

### Principes de fonctionnement

La grille intérieure pour conduit GD 102 fonctionne en reprise d'air pour toutes applications de ventilation et de conditionnement d'air dans les locaux tertiaires. Elle se positionne sur conduit cylindrique ou oblong.

### Description produit

La grille intérieure pour conduit GD 102 est destinée à la reprise pour toutes applications de ventilation et de conditionnement d'air dans les locaux tertiaires. Elle se positionne sur conduit cylindrique ou oblong. C'est une grille simple déflexion à ailettes verticales mobiles, réglables individuellement, espacées de 20 mm en acier galvanisé finition teinte naturelle.

### Domaines d'application

Neuf, Rénovation, Locaux tertiaires

### Mise en oeuvre

- fixation sur conduit circulaire ou oblong,
- fixation apparente par vis dans l'encadrement.

### Caractéristiques principales

- grille simple déflexion à ailettes verticales, mobiles, réglables individuellement, espacées de 20 mm,
- acier galvanisé avec finition teinte naturelle,
- fixation par vis apparentes dans l'encadrement sur conduit cylindrique ou oblong.
- Gamme dimensionnelle de 325 x 75 à 1 225 x 225 mm

### Accessoires

Désignations	Références
REGISTRE GRIL CONDUIT H425X75	11053950
REGISTRE GRIL CONDUIT N425X75	11053960

### Services associés

Garantie 2 ans

### Données générales

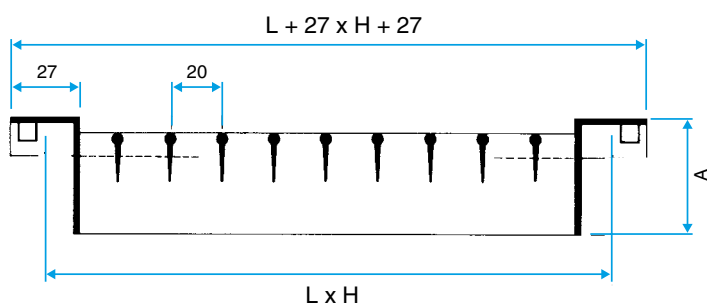
Références	Matière de l'isolant	Type de finition	Couleur
11050100	-	Acier galvanisé	Acier galvanisé

Grille de conduit

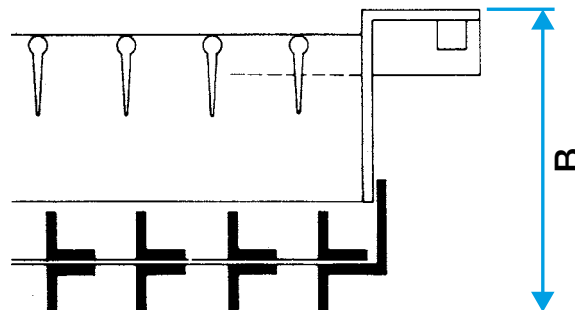
11050100  
GD102 F1 425X75

Données dimensionnelles

Références	A (mm)	B (mm)	H (mm)	L (mm)	C (mm)	Ø D conduit max (mm)	Ø D conduit min (mm)
11050100	42	86	75	425	137	400	160



Grille GD 102 seule



Grille GD 102 avec registre H monté

Données aérauliques

Références	Débit de confort (soufflage avec registre N 100 % ouvert) pour $Lw < NR 25$ (m <sup>3</sup> /h)
11050100	230