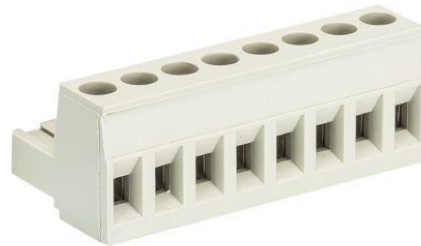


Fiche produit

Article n° 25.320.0253.0

Connecteur PCB 8113 B / 2

Barette CI à enfichage indirect, pas 5,0mm enfichage dans le sens du conducteur, raccordement par vis, 2 pôles, couleur gris, avec marquage, type 8113 B/2



Article n°	25.320.0253.0
EAN	4015573181267
Unité de commande	100 Piece(s)

certificats/approbations

Données techniques
général

Espacement modulaire	5 mm
Type de connexion	Connexion à vis
processus de soudure	Aucun
Répartiteur compact	boîte
Nombre de pôles	2
Marquage	Oui
Fixation	Aucun
Sens de branchement du connecteur	180°

Données techniques

Section transversale nominale	2,5 mm ²
Courant nominal	12 A
Catégorie de surtension I	1000 V
Catégorie de surtension II	400 V
Catégorie de surtension III	250 V
Tension nominale d'impulsion	4 kV
longueur de fil	6 mm

données de connection

Section minimum fil rigide	0,14 mm ²
Section maximum fil rigide	2,5 mm ²
Section minimum multi-brins	0,14 mm ²
Section maximum multi-brins	2,5 mm ²
longueur de fil	6 mm

Données techniques UL/CSA

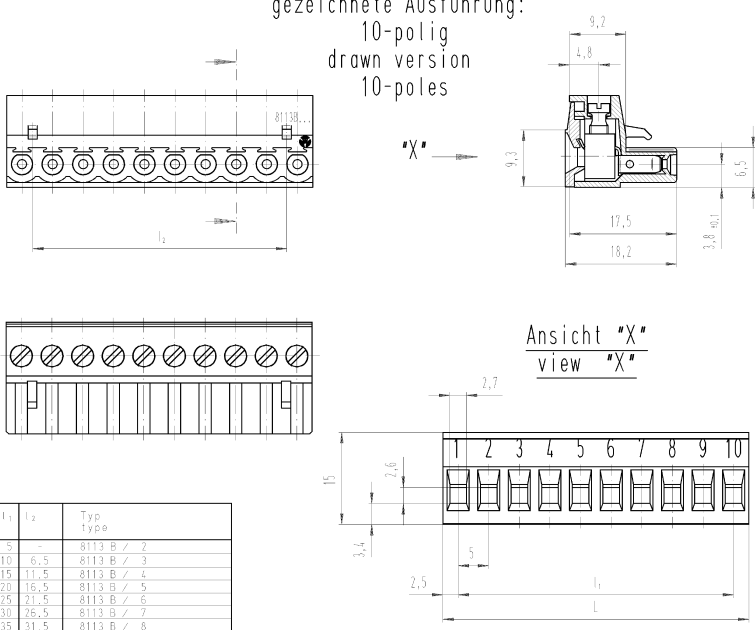
Section traversante norme UL	22-12 AWG
Tension UL	300 V
Câblage actuel	15 A
Câblage d'usine actuelle	15 A
Section traversante norme CSA	22-12 AWG
Tension CSA	300 V
CSA actuel	15 A

Autre

Type de matériau d'isolation	Thermo-plastique
Couleur	gris
hauteur	15 mm
Longueur	10 mm
profondeur	18,2 mm
matière Vis de fixation	CuSn/Steel
matière de base de contact	CuSn
matière surface de contact	Sn

Dessin technique

gezeichnete Ausführung:
10-polig
drawn version
10-poles




Ansicht "X"
view "X"

Weitere Daten siehe Katalog
further data see catalog

Artikel-Nr. part no.	Pol-Z. pins	L	l ₁	l ₂	Typ type
25.320.0253.F	2	10	5	—	8113 B / 2
25.320.0353.F	3	15	10	6,5	8113 B / 3
25.320.0453.F	4	20	15	11,5	8113 B / 4
25.320.0553.F	5	25	20	16,5	8113 B / 5
25.320.0653.F	6	30	25	21,5	8113 B / 6
25.320.0753.F	7	35	30	26,5	8113 B / 7
25.320.0853.F	8	40	35	31,5	8113 B / 8
25.320.0953.F	9	45	40	36,5	8113 B / 9
25.320.1053.F	10	50	45	41,5	8113 B / 10
25.320.1153.F	11	55	50	46,5	8113 B / 11
25.320.1253.F	12	60	55	51,5	8113 B / 12
25.320.1353.F	13	65	60	56,5	8113 B / 13
25.320.1453.F	14	70	65	61,5	8113 B / 14
25.320.1553.F	15	75	70	66,5	8113 B / 15
25.320.1653.F	16	80	75	71,5	8113 B / 16
25.320.1753.F	17	85	80	76,5	8113 B / 17
25.320.1853.F	18	90	85	81,5	8113 B / 18
25.320.1953.F	19	95	90	86,5	8113 B / 19
25.320.2053.F	20	100	95	91,5	8113 B / 20
25.320.2153.F	21	105	100	96,5	8113 B / 21
25.320.2253.F	22	110	105	101,5	8113 B / 22
25.320.2353.F	23	115	110	106,5	8113 B / 23
25.320.2453.F	24	120	115	111,5	8113 B / 24

F Farbe:
colour:

0	grau / grey Bedruckung: schwarz printing: black
1	schwarz / black Bedruckung: weiß printing: white
7	grün / green Bedruckung: schwarz printing: black

Zulassung Abweichungen nach DIN 7520/Permissible deviations acc. to DIN 7520	Zusatz: 02	Stoffarten- und Oberflächenbezeichnungen nach DIN EN 60613 mit Anmerkungen. Materials and surface designations according to DIN EN 60613 (list of prohibited / disallowed substances) to be defined.	Zeichnung Nr./Drawing No.	25.320.0253.0 01K
Freiwillige Maß General tolerance	00	Zeichnung, keine Maßzahlen bedrucken Drawing, no numerical notations allowed	1	Erstzugabe / First issue
Material/Material	2005	Tag/Date	Name	Index
2:1	17.07.	Schmitt	T	
				
LP_STECKKLEMME indirekt steckbar, Schraubausführung Rastmaß 5 Pluggable PCB-terminal rising cage clamp pitch 5				