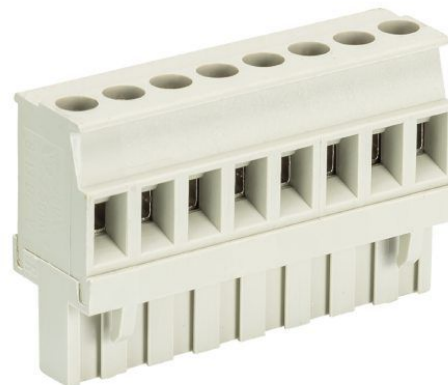


Fiche produit

Article n° 25.345.3353.0

Connecteur PCB 8213 B / 3 VR OB



Article n°	25.345.3353.0
EAN	4015573191129
Unité de commande	100 Piece(s)

certificats/approbations



Données techniques

**général**

Espacement modulaire	5,08 mm
Type de connexion	Connexion à vis
processus de soudure	Aucun
Répartiteur compact	boîte
Nombre de pôles	3
Marquage	Aucun
Fixation	Aucun
Sens de branchement du connecteur	90°

**Données techniques**

Section transversale nominale	2,5 mm <sup>2</sup>
Courant nominal	12 A
Catégorie de surtension I	1000 V
Catégorie de surtension II	400 V
Catégorie de surtension III	250 V
Tension nominale d'impulsion	4 kV
longueur de fil	6 mm

**données de connection**

Section minimum fil rigide	0,14 mm <sup>2</sup>
Section maximum fil rigide	2,5 mm <sup>2</sup>
Section minimum multi-brins	0,14 mm <sup>2</sup>
Section maximum multi-brins	2,5 mm <sup>2</sup>
longueur de fil	6 mm

**Données techniques UL/CSA**

Section traversante norme UL	22-12 AWG
Tension UL	300 V
Câblage actuel	15 A

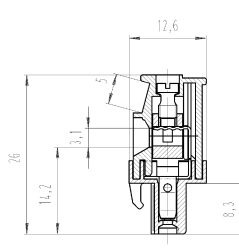
Câblage d'usine actuelle	15 A
Section traversante norme CSA	22-12 AWG
Tension CSA	300 V
CSA actuel	15 A

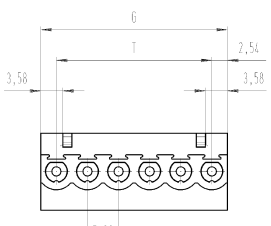
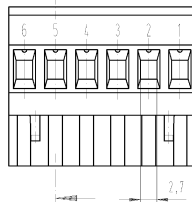
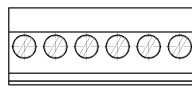
**Autre**

Type de matériau d'isolation	Thermo-plastique
Couleur	gris
hauteur	26 mm
Longueur	15,24 mm
profondeur	12,6 mm
matière Vis de fixation	CuSn/Steel
matière de base de contact	CuSn
matière surface de contact	Sn

**Dessin technique**

Gezeichnet:  
drawn  
25.345.0653.F



Teilenummer part number	Pol pole	G	T	Typ type	Teilenummer part number	Pol pole	G	T	Typ type
25.345.0253.F	2	10,16	5,08	8213 B/ 2 VR	25.345.1453.F	13	66,04	60,96	8213 B/13 VR
25.345.0353.F	3	15,24	10,16	8213 B/ 3 VR	25.345.1553.F	15	76,20	71,12	8213 B/15 VR
25.345.0453.F	4	20,32	15,24	8213 B/ 4 VR	25.345.1653.F	16	81,28	76,20	8213 B/16 VR
25.345.0553.F	5	25,40	20,32	8213 B/ 5 VR	25.345.1753.F	17	86,36	81,28	8213 B/17 VR
25.345.0653.F	6	30,48	25,40	8213 B/ 6 VR	25.345.1853.F	18	91,44	86,36	8213 B/18 VR
25.345.0753.F	7	35,56	30,48	8213 B/ 7 VR	25.345.1953.F	19	96,52	91,44	8213 B/19 VR
25.345.0853.F	8	40,64	35,56	8213 B/ 8 VR	25.345.2053.F	20	101,60	96,52	8213 B/20 VR
25.345.0953.F	9	45,72	40,64	8213 B/ 9 VR	25.345.2153.F	21	106,68	101,60	8213 B/21 VR
25.345.1053.F	10	50,80	45,72	8213 B/10 VR	25.345.2253.F	22	111,76	106,68	8213 B/22 VR
25.345.1153.F	11	55,88	50,80	8213 B/11 VR	25.345.2353.F	23	116,84	111,76	8213 B/23 VR
25.345.1253.F	12	60,96	55,88	8213 B/12 VR	25.345.2453.F	24	121,92	116,84	8213 B/24 VR

.F	Farbe colour	Bedruckung print
.0	grau grey	schwarz black
.1	schwarz black	weiß white

Weitere Daten siehe Katalog  
Further data see catalog

Toleranz nach DIN 7167/Tolerance system acc. to DIN 7167 This DIN standard declares the average principle. According to the average principle the deviations of form and position are limited by the size tolerances.		Spesen / Cost Die Fertigungskosten sind deklarationsgemäß nach ISO 9001:2015 zu erheben. Declaring the average principle is prohibited / declaring hazardous substances is allowed.	
Freitoleranz nach General tolerance	CAD - Zeichnung, keine manuellen Änderungen CAD - Drawing, no manual modifications allowed	Zeichnung Nr./Drawing No. <b>25.345.2453.0 01K</b>	Stück / Piece
Werkstoff/Material 2.0037		Made in mm/mm/mm/mm mm/mm	
2:1		Typ <b>LP_STECKKLEMME</b> m.Steck- und Schraubansch. Reststrom 5,08/Pitch 5,08 pluggable PCB terminal rising cage clamp system	