


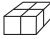
• **Attaches TE**  
avec étiquette transversale externe - crantage intérieur



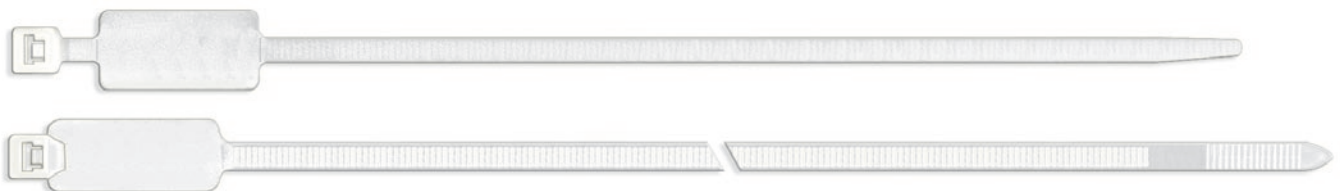
type	code article	dimensions de l'étiquette mm	dimensions de l'attache (mm) long. x largeur	Ø de serrage maxi. (mm)	résistance à la traction daN	
110/25 TE-C	0186 0820 018	20 x 9	110 x 2,5	18	8	100
200/47 TE-C	0186 0368 018	28 x 13	210 x 4,7	48	22	100

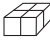
• **Attaches TI**  
avec étiquette transversale interne - crantage intérieur



type	code article	dimensions de l'étiquette mm	dimensions de l'attache (mm) long. x largeur	Ø de serrage maxi. (mm)	résistance à la traction daN	
100/25 TI-C	0186 0840 018	25 x 8	100 x 2,5	18	8	100
200/25 TI-C	0186 0850 018	25 x 8	200 x 2,5	50	8	100
200/47 TI-C	0186 0367 018	28 x 13	200 x 4,7	48	22	100

• **Attaches LI**  
avec étiquette longitudinale interne - crantage intérieur



type	code article	dimensions de l'étiquette mm	dimensions de l'attache (mm) long. x largeur	Ø de serrage maxi. (mm)	résistance à la traction daN	
200/47 LI-C	0186 0860 018	28 x 13	200 x 4,7	48	22	100
370/48 LI-C	0186 0470 018	28 x 13	370 x 4,8	85	22	100

 **Stylos-marqueurs indélébiles** pour inscription sur étiquettes : voir page C14/5