

Détecteurs de mouvement extérieur - RC-plus next N

RC-plus next N 230



blanc mat, similaire noir mat, similaire brun mat, similaire argent mat, similaire
RAL9010 N°-Article 93331 RAL9005 N°-Article 93333 RAL8014 N°-Article 93334 RAL9006 N°-Article 93346

Informations Produits

- Détecteur de mouvement avec zone de détection de 230° et zone anti-reptation
- Portée réglable mécaniquement
- Différente durée de temporisation selon la direction du mouvement
- Détection non interrompue de circuits parallèles de plusieurs détecteurs
- Possibilité de commutation manuelle par bouton-poussoir
- Tête sphérique orientable
- Mise en service immédiate avec pré-réglages d'usine
- D'autres fonctions sont programmables par une télécommande en option
- Commutation au passage à zéro (Zero crossing switching)
- Socle compatible avec RC-plus (next) et Vario
- Une mauvaise commutation due à des animaux peut être évitée en réduisant la sensibilité
- Simplicité de montage par socle embrochable
- Montage mural, en plafond ou sur angle
- Pré-réglages d'usine 3 min / 20 Lux
- **Domaines d'application :**
espaces extérieurs (entrées / routes d'accès), places de parking, parkings souterrains, entrepôt à hauts rayonnages

Données techniques

Tension: 110 - 240 V AC 50 / 60 Hz (autres alimentations, 11-48V AC/DC, nous consulter)
Dimensions: 121 x 71 x 85 mm

Puissance interne:	env. 0,5 W
Angle de détection:	horizontal 230° (Montage mural)
Portée:	max. 20 m pour un mouvement transversal max. 6 m pour un mouvement frontal max. 4 m détection anti-reptation
Surface contrôlée pour une approche tangentielle:	800 m ² / 2,5 m Hauteur de montage
Hauteur de montage min./max./recommandé:	2 m / 5 m / 2,5 m
Niveau de protection:	IP54 / Classe II
Résistance aux chocs:	IK03
Température ambiante:	-25 °C à +50 °C
Boîtier:	Polycarbonate, UV-résistant

Canal 1 (commande de l'éclairage)

Puissance:	3000 W, $\cos \varphi = 1$ 1500 VA, $\cos \varphi = 0,5$ 300 W LED courant de pointe max. I_p (20 ms) = 165 A courant de pointe max. I_p (200 μ s) = 800 A
Type de contact:	1x μ -Contact, Contact type NO avec précontact en tungstène
Durée de temporisation:	15 sec - 16 min, Impulsion
Seuil d'enchâssement:	2 - 500 Lux

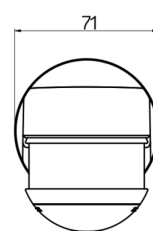
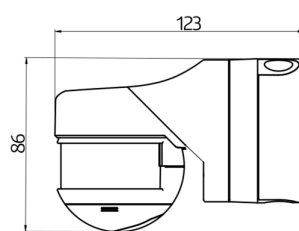
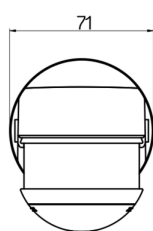
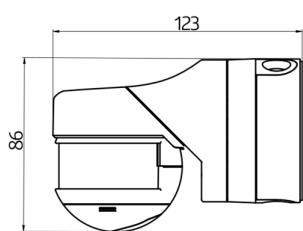
Désignation

Désignation	Couleur	N°-Article	EAN-Code
RC-plus next N 230	blanc mat, similaire RAL9010	93331	4007529933310
RC-plus next N 230	noir mat, similaire RAL9005	93333	4007529933334
RC-plus next N 230	brun mat, similaire RAL8014	93334	4007529933341
RC-plus next N 230	argent mat, similaire RAL9006	93346	4007529933464

Accessoire

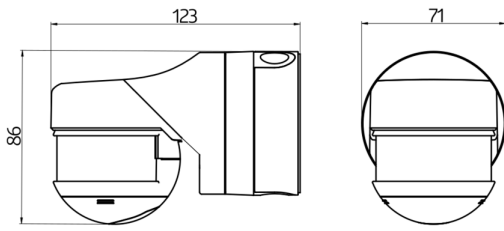
Désignation	Couleur	N°-Article	EAN-Code
Adaptateur BLE-IR	noir	93067	4007529930678
IR-RC	-	92000	4007529920006
IR-RC-LD	-	92649	4007529926497
IR-RC-Mini	-	92090	4007529920907

Désignation	Couleur	N°-Article	EAN-Code
Panier de protection BSK (Ø 164 x 143 mm)	blanc	92467	4007529924677
Kit Anti-arc	blanc	10880	4007529108800
Mini-Kit Anti-arc	noir	10882	4007529108824
Socle d'angle RC-plus next	noir mat, similaire RAL9005	97024	4007529970247
Socle d'angle RC-plus next	brun mat, similaire RAL8014	97014	4007529970148
Socle d'angle RC-plus next	blanc mat, similaire RAL9010	97004	4007529970049
Socle d'angle RC-plus next	argent mat, similaire RAL9006	97043	4007529970438
Socle d`angle rentrant RC-plus next	blanc	97005	4007529970056

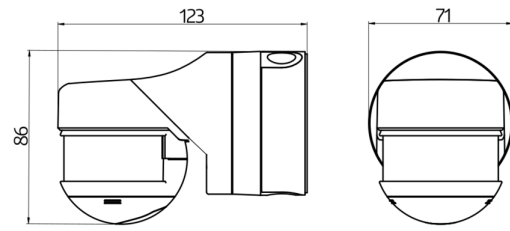


Dimensions 93331

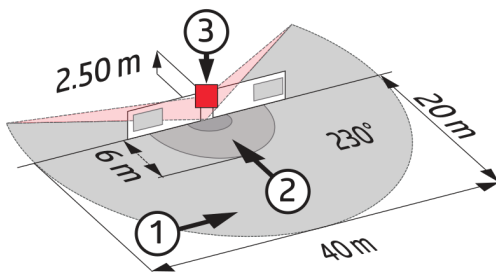
Dimensions 93333



Dimensions 93334



Dimensions 93346



Zone de détection

- 1: Transversale
- 2: Approche du détecteur de face
- 3: Protection anti-reptation

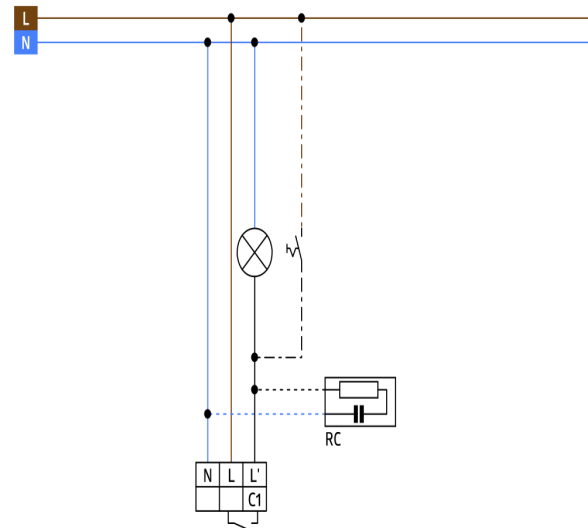


Schéma de raccordement