

# UDB 2X35/25 GY - Module passerelle ligne principale



3071350

<https://www.phoenixcontact.com/fr/produits/3071350>

Veillez tenir compte du fait que les données affichées dans ce document PDF proviennent de notre catalogue en ligne. Vous trouverez les données complètes dans la documentation utilisateur. Nos conditions générales d'utilisation des téléchargements sont applicables.



Module passerelle ligne principale, tension nominale: 400 V, intensité nominale: 125 A, nombre de connexions: 4, nombre de pôles: 1, type de raccordement: Raccordement vissé, 1er étage, Section de référence: 35 mm<sup>2</sup>, section : 10 mm<sup>2</sup> - 35 mm<sup>2</sup>, Raccordement vissé, 2. Etage, section : 1,5 mm<sup>2</sup> - 25 mm<sup>2</sup>, type de montage: NS 35/7,5, NS 35/15, coloris: gris

## Avantages

- Le module passerelle est adapté à une dérivation simple de tension des principaux câbles d'alimentation
- Conforme à DIN VDE 0603-2 / EN 60998-1

## Données commerciales

Référence	3071350
Conditionnement	5 Unité(s)
Commande minimum	5 Unité(s)
Clé de vente	BE1213
Product key	BE1213
Page catalogue	Page 581 (C-1-2019)
GTIN	4046356735858
Poids par pièce (emballage compris)	81,29 g
Poids par pièce (hors emballage)	80,16 g
Numéro du tarif douanier	85369010
Pays d'origine	DE

## Caractéristiques techniques

### Remarques

Généralités	Juxtaposable jusqu'à 3 borniers
-------------	---------------------------------

### Propriétés du produit

Type de produit	Bloc de jonction de traversée
Nombre de pôles	1
Nombre de connexions	4
Nombre de rangées	1
Potentiels	1

### Propriétés d'isolation

Catégorie de surtension	III
Degré de pollution	3

### Propriétés électriques

Tension de choc assignée	8 kV
Puissance dissipée maximale en condition nominale	4,06 W

### Caractéristiques de raccordement

Nombre de raccordements par étage	4
Section nominale	35 mm <sup>2</sup>

#### 1er étage

Filetage vis	M6/M8
Couple de serrage	... 4 Nm
Longueur à dénuder	25 mm
Connexion selon la norme	CEI 60998-1
Section de conducteur rigide	10 mm <sup>2</sup> ... 35 mm <sup>2</sup>
Section du conducteur AWG	6 ... 2 (conversion selon CEI)
Section de conducteur souple	10 mm <sup>2</sup> ... 25 mm <sup>2</sup>
Section de conducteur souple [AWG]	6 ... 4 (conversion selon CEI)
Section de conducteur flexible (embout sans douille en plastique)	10 mm <sup>2</sup> ... 25 mm <sup>2</sup>
Section de conducteur flexible (embout avec douille en plastique)	10 mm <sup>2</sup> ... 16 mm <sup>2</sup>
Int. nom.	125 A
Courant de charge maximal	125 A
Tension nominale	400 V (max. 1000 V)
Remarque	Utiliser des embouts pour les fils flexibles
Section nominale	35 mm <sup>2</sup>

#### 2. Etage

Longueur à dénuder	25 mm
Connexion selon la norme	CEI 60998-1
Section de conducteur rigide	1,5 mm <sup>2</sup> ... 25 mm <sup>2</sup>

# UDB 2X35/25 GY - Module passerelle ligne principale



3071350

<https://www.phoenixcontact.com/fr/produits/3071350>

Section de conducteur flexible (embout sans douille en plastique)	1,5 mm <sup>2</sup> ... 16 mm <sup>2</sup>
Section de conducteur flexible (embout avec douille en plastique)	1,5 mm <sup>2</sup> ... 10 mm <sup>2</sup>

## Dimensions

Largeur	27 mm
Hauteur	55 mm
Profondeur sur NS 35/7,5	46 mm
Profondeur sur NS 35/15	53,5 mm

## Indications sur les matériaux

Coloris	gris
Classe d'inflammabilité selon UL 94	V0
Groupe d'isolant	I
Matériau isolant	PA

## Propriétés mécaniques

### Caractéristiques mécaniques

Paroi latérale ouverte	non
------------------------	-----

## Conditions environnementales et de durée de vie

### Conditions ambiantes

Température ambiante (stockage/transport)	-25 °C ... 55 °C (pour une période limitée, pas plus de 24 h, de -60 °C à +70 °C)
Température ambiante (montage)	-5 °C ... 70 °C
Température ambiante (confirmation)	-5 °C ... 70 °C
Humidité de l'air admissible (stockage/transport)	30 % ... 70 %

## Normes et spécifications

Connexion selon la norme	CEI 60998-1
	CEI 60998-1

## Montage

Type de montage	NS 35/7,5
	NS 35/15

## Dessins

### Schéma de connexion



# UDB 2X35/25 GY - Module passerelle ligne principale



3071350

<https://www.phoenixcontact.com/fr/produits/3071350>

## Homologations

 To download certificates, visit the product detail page: <https://www.phoenixcontact.com/fr/produits/3071350>



**EAC**

Identifiant de l'homologation: RU C-DE.A\*30.B.01742



**VDE Zeichengenehmigung**

Identifiant de l'homologation: 40055082

3071350

<https://www.phoenixcontact.com/fr/produits/3071350>

## Classifications

### ECLASS

ECLASS-11.0	27141120
ECLASS-13.0	27250119

### ETIM

ETIM 9.0	EC000897
----------	----------

### UNSPSC

UNSPSC 21.0	39121400
-------------	----------

# UDB 2X35/25 GY - Module passerelle ligne principale



3071350

<https://www.phoenixcontact.com/fr/produits/3071350>

## Conformité environnementale

China RoHS	Période d'utilisation conforme : illimitée = EFUP-e
	Aucune substance dangereuse dépassant les valeurs seuils ;

# UDB 2X35/25 GY - Module passerelle ligne principale



3071350

<https://www.phoenixcontact.com/fr/produits/3071350>

## Accessoires

### SF-PZSL 2-100 S-VDE - Tournevis

1212700

<https://www.phoenixcontact.com/fr/produits/1212700>



Tournevis, plus-moins PZ/tête fendue, isolé selon VDE, taille : PZ 2 x 100, manche à deux composants, antidérapant

---

### CRIMPFOX 25R - Pince à sertir

1212039

<https://www.phoenixcontact.com/fr/produits/1212039>



Pince à sertir pour embouts sans collier isolant suivant DIN 46228 Partie 1 et embouts avec collier isolant suivant DIN 46228 Partie 4, 10 mm<sup>2</sup> ... 25 mm<sup>2</sup>, insertion latérale, sertissage WM



# UDB 2X35/25 GY - Module passerelle ligne principale



3071350

<https://www.phoenixcontact.com/fr/produits/3071350>

## CRIMPFOX 6T-F - Pince à sertir

1212038

<https://www.phoenixcontact.com/fr/produits/1212038>



Pince à sertir pour embouts sans collier isolant suivant DIN 46228 Partie 1 et embouts avec collier isolant suivant DIN 46228 Partie 4, 0,25 mm<sup>2</sup> ... 6 mm<sup>2</sup>, insertion frontale, sertissage trapézoïdal

---

## A 10 -18 - Embout

3200344

<https://www.phoenixcontact.com/fr/produits/3200344>



Embout, coloris: argenté

# UDB 2X35/25 GY - Module passerelle ligne principale



3071350

<https://www.phoenixcontact.com/fr/produits/3071350>

## A 16 -12 - Embout

3200425

<https://www.phoenixcontact.com/fr/produits/3200425>

Embout, coloris: argenté



---

## A 25 -20 - Embout

3200386

<https://www.phoenixcontact.com/fr/produits/3200386>

Embout, coloris: argenté



# UDB 2X35/25 GY - Module passerelle ligne principale



3071350

<https://www.phoenixcontact.com/fr/produits/3071350>

## A 35 -20 - Embout

3200409

<https://www.phoenixcontact.com/fr/produits/3200409>

Embout, coloris: argenté



---

## AI 4 -18 GY - Embout

3200593

<https://www.phoenixcontact.com/fr/produits/3200593>

Embout, longueur de la douille: 18 mm, coloris: gris



# UDB 2X35/25 GY - Module passerelle ligne principale



3071350

<https://www.phoenixcontact.com/fr/produits/3071350>

## AI 6 -18 YE - Embout

3200603

<https://www.phoenixcontact.com/fr/produits/3200603>



Embout, longueur de la douille: 18 mm, coloris: jaune

---

## AI 10 -18 RD - Embout

3200616

<https://www.phoenixcontact.com/fr/produits/3200616>



Embout, longueur de la douille: 18 mm, coloris: rouge

# UDB 2X35/25 GY - Module passerelle ligne principale



3071350

<https://www.phoenixcontact.com/fr/produits/3071350>

AI 16 -18 BU - Embout

3200629

<https://www.phoenixcontact.com/fr/produits/3200629>



Embout, longueur de la douille: 18 mm, coloris: bleu

---

A 4 -18 - Embout

3202834

<https://www.phoenixcontact.com/fr/produits/3202834>



Embout, coloris: argenté

# UDB 2X35/25 GY - Module passerelle ligne principale



3071350

<https://www.phoenixcontact.com/fr/produits/3071350>

## A 6 -12 - Embout

3200328

<https://www.phoenixcontact.com/fr/produits/3200328>



Embout, coloris: argenté

---

## NS 35/ 7,5 PERF 2000MM - Profilé percé

0801733

<https://www.phoenixcontact.com/fr/produits/0801733>



Profilé percé, selon EN 60715, matériau: Acier, galvanisé, traité par passivation couche épaisse, Profil standard, coloris: argent, Conditionnement par 25 unités (50 m)

# UDB 2X35/25 GY - Module passerelle ligne principale



3071350

<https://www.phoenixcontact.com/fr/produits/3071350>

## NS 35/ 7,5 UNPERF 2000MM - Profilé plein

0801681

<https://www.phoenixcontact.com/fr/produits/0801681>



Profilé plein, selon EN 60715, matériau: Acier, galvanisé, traité par passivation couche épaisse, Profil standard, coloris: argenté, Conditionnement par 25 unités (50 m)

---

## NS 35/ 7,5 WH PERF 2000MM - Profilé percé

1204119

<https://www.phoenixcontact.com/fr/produits/1204119>



Profilé percé, selon EN 60715, matériau: Acier, galvanisé, passivation blanche, Profil standard, coloris: argenté, Conditionnement par 25 unités (50 m)

# UDB 2X35/25 GY - Module passerelle ligne principale



3071350

<https://www.phoenixcontact.com/fr/produits/3071350>

## NS 35/ 7,5 WH UNPERF 2000MM-VPE 10 - Profilé plein

1204122

<https://www.phoenixcontact.com/fr/produits/1204122>



Profilé plein, selon EN 60715, matériau: Acier, galvanisé, passivation blanche, Profil standard, coloris: argenté, Conditionnement par 10 unités (20 m)

---

## NS 35/ 7,5 AL UNPERF 2000MM - Profilé plein

0801704

<https://www.phoenixcontact.com/fr/produits/0801704>



Profilé plein, selon EN 60715, matériau: Aluminium, aucun revêtement, Profil standard, coloris: argenté, Conditionnement par 25 unités (50 m)



# UDB 2X35/25 GY - Module passerelle ligne principale



3071350

<https://www.phoenixcontact.com/fr/produits/3071350>

## NS 35/ 7,5 ZN PERF 2000MM - Profilé percé

1206421

<https://www.phoenixcontact.com/fr/produits/1206421>



Profilé percé, selon EN 60715, matériau: Acier, galvanisé, Profil standard, coloris: argenté, Conditionnement par 25 unités (50 m)

---

## NS 35/ 7,5 ZN UNPERF 2000MM - Profilé plein

1206434

<https://www.phoenixcontact.com/fr/produits/1206434>



Profilé plein, selon EN 60715, matériau: Acier, galvanisé, Profil standard, coloris: argenté, Conditionnement par 25 unités (50 m)

# UDB 2X35/25 GY - Module passerelle ligne principale



3071350

<https://www.phoenixcontact.com/fr/produits/3071350>

## NS 35/ 7,5 CU UNPERF 2000MM-VPE 10 - Profilé plein

0801762

<https://www.phoenixcontact.com/fr/produits/0801762>



Profilé plein, selon EN 60715, matériau: Cuivre, aucun revêtement, Profil standard, coloris: cuivre, Conditionnement par 10 unités (20 m)

---

## NS 35/ 7,5 CAP - Bouchon d'extrémité

1206560

<https://www.phoenixcontact.com/fr/produits/1206560>

Pièce de fermeture pour profilés NS 35/7,5



# UDB 2X35/25 GY - Module passerelle ligne principale



3071350

<https://www.phoenixcontact.com/fr/produits/3071350>

## NS 35/15 PERF 2000MM - Profilé percé

1201730

<https://www.phoenixcontact.com/fr/produits/1201730>



Profilé percé, similaire à EN 60715, matériau: Acier, galvanisé, traité par passivation couche épaisse, Profil standard, coloris: argenté, Conditionnement par 25 unités (50 m)

---

## NS 35/15 UNPERF 2000MM - Profilé plein

1201714

<https://www.phoenixcontact.com/fr/produits/1201714>



Profilé plein, similaire à EN 60715, matériau: Acier, galvanisé, traité par passivation couche épaisse, Profil standard, coloris: argenté, Conditionnement par 25 unités (50 m)

# UDB 2X35/25 GY - Module passerelle ligne principale



3071350

<https://www.phoenixcontact.com/fr/produits/3071350>

## NS 35/15 WH PERF 2000MM - Profilé percé

0806602

<https://www.phoenixcontact.com/fr/produits/0806602>



Profilé percé, similaire à EN 60715, matériau: Acier, galvanisé, passivation blanche, Profil standard, coloris: blanc, Conditionnement par 25 unités (50 m)

---

## NS 35/15 WH UNPERF 2000MM-VPE 10 - Profilé plein

1204135

<https://www.phoenixcontact.com/fr/produits/1204135>



Profilé plein, similaire à EN 60715, matériau: Acier, galvanisé, passivation blanche, Profil standard, coloris: argenté, Conditionnement par 10 unités (20 m)

# UDB 2X35/25 GY - Module passerelle ligne principale



3071350

<https://www.phoenixcontact.com/fr/produits/3071350>

## NS 35/15 AL UNPERF 2000MM - Profilé plein

1201756

<https://www.phoenixcontact.com/fr/produits/1201756>



Profilé plein, similaire à EN 60715, matériau: Aluminium, aucun revêtement, Profil standard, coloris: argenté

---

## NS 35/15 ZN PERF 2000MM - Profilé percé

1206599

<https://www.phoenixcontact.com/fr/produits/1206599>



Profilé percé, similaire à EN 60715, matériau: Acier, galvanisé, Profil standard, coloris: argenté, Conditionnement par 25 unités (50 m)

# UDB 2X35/25 GY - Module passerelle ligne principale



3071350

<https://www.phoenixcontact.com/fr/produits/3071350>

## NS 35/15 ZN UNPERF 2000MM - Profilé plein

1206586

<https://www.phoenixcontact.com/fr/produits/1206586>



Profilé plein, similaire à EN 60715, matériau: Acier, galvanisé, Profil standard, coloris: argenté, Conditionnement par 25 unités (50 m)

---

## NS 35/15 CU UNPERF 2000MM-VPE 10 - Profilé plein

1201895

<https://www.phoenixcontact.com/fr/produits/1201895>



Profilé plein, similaire à EN 60715, matériau: Cuivre, aucun revêtement, Profil standard, coloris: cuivre, Conditionnement par 10 unités (20 m)

# UDB 2X35/25 GY - Module passerelle ligne principale



3071350

<https://www.phoenixcontact.com/fr/produits/3071350>

## NS 35/15 CAP - Bouchon d'extrémité

1206573

<https://www.phoenixcontact.com/fr/produits/1206573>

Pièce de fermeture pour profilés NS 35/15



---

## NS 35/15-2,3 UNPERF 2000MM-VPE 10 - Profilé plein

1201798

<https://www.phoenixcontact.com/fr/produits/1201798>



Profilé plein, selon EN 60715, matériau: Acier, galvanisé, traité par passivation couche épaisse, Profil standard 2,3 mm, coloris: argenté, Conditionnement par 10 unités (20 m)

# UDB 2X35/25 GY - Module passerelle ligne principale



3071350

<https://www.phoenixcontact.com/fr/produits/3071350>

## CLIPFIX 35 - Butée

3022218

<https://www.phoenixcontact.com/fr/produits/3022218>



Crampon terminal à montage rapide, pour profilé NS 35/7,5 ou NS 35/15, avec possibilité de repérage, largeur : 9,5 mm, coloris : gris

---

## CLIPFIX 35-5 - Butée

3022276

<https://www.phoenixcontact.com/fr/produits/3022276>



Crampon terminal à montage rapide, pour profilé NS 35/7,5 ou NS 35/15, avec possibilité de repérage, possibilité de montage pour FBS...5, FBS...6, KSS 5, KSS 6, largeur : 5,15 mm, coloris : gris



# UDB 2X35/25 GY - Module passerelle ligne principale



3071350

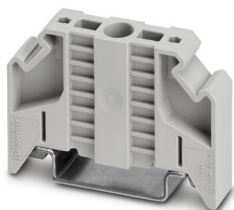
<https://www.phoenixcontact.com/fr/produits/3071350>

## E/NS 35 N - Butée

0800886

<https://www.phoenixcontact.com/fr/produits/0800886>

Butée, largeur : 9,5 mm, coloris : gris



---

Phoenix Contact 2023 © - Tous droits réservés

<https://www.phoenixcontact.com>

PHOENIX CONTACT SAS

52 Boulevard de Beaubourg Emerainville

77436 Marne La Vallée Cedex 2 France

+33 (0) 1 60 17 98 98

[documentation@phoenixcontact.fr](mailto:documentation@phoenixcontact.fr)