

COLLIER DE SERRAGE POUR CHARGE LOURDE, NORME-DIN-3567, ACIER, HD, 355,6 MM OD, 14" TUYAU, 350 DN

NUMÉRO DE CATALOGUE

DIN355HD



DISPOSITIFS

Pour des exigences statiques élevées dans la construction industrielle

Adapté aux applications pour point fixe

Peut être soudé sur une poutre en-T pour former un élément coulissant

CARACTÉRISTIQUES DU PRODUIT

Nombre d'article: 400234

Matériel: Acier

Finition: Galvanisé à chaud

Diamètre extérieur: 355.6 millimètres

Taille de pipe: 14"

NB/DN: 350

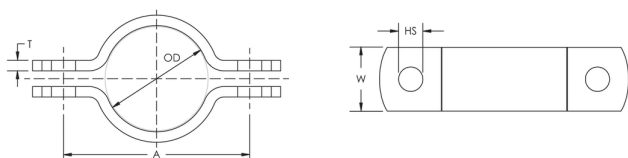
Taille de trou: 23 millimètres

Largeur: 60 millimètres

Épaisseur: 8 millimètres

A: 432 millimètres

DIAGRAMMES



AVERTISSEMENT

Les produits nVent doivent être installés et utilisés conformément aux consignes figurant dans les fiches d'instructions et les documents de formation des produits nVent. Les fiches d'instructions sont disponibles à l'adresse suivante: www.nvent.com et auprès de votre représentant du service client nVent. Une mauvaise installation, une utilisation incorrecte, une application erronée ou toute autre forme de non-respect scrupuleux des instructions et avertissements de nVent peuvent entraîner un dysfonctionnement du produit, des dommages matériels, des lésions corporelles graves et le décès et/ou annuler votre garantie.

Amérique du Nord

+1.800.753.9221

Option 1 - Soins de client

Option 2 - Appui technique

Europe

Pays Bas:

+31 800-0200135

La France:

+33 800 901 793

Europe

L'Allemagne:

800 1890272

D'autres pays:

+31 13 5835404

APAC

Changhai:

+ 86 21 2412 1618/19

Sydney:

+61 2 9751 8500



Notre brochure puissante des marques:
nVent.com CADDY ERICO HOFFMAN RAYCHEM SCHROFF
TRACER