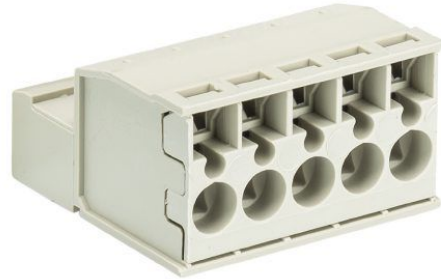


Fiche produit

Article n° 25.857.1553.0

PCB broches en-tête 8213 SUFK / 15 TOP



Article n°	25.857.1553.0
EAN	4015573608191
Unité de commande	50 Piece(s)

certificats/approbations



Données techniques

**général**

Espacement modulaire	5,08 mm
Type de connexion	Raccordement à ressort
processus de soudure	Aucun
Répartiteur compact	boîte
Nombre de pôles	15
Marquage	Oui
Fixation	Aucun
Sens de branchement du connecteur	180°

**Données techniques**

Section transversale nominale	2,5 mm <sup>2</sup>
Courant nominal	12 A
Catégorie de surtension I	1000 V
Catégorie de surtension II	400 V
Catégorie de surtension III	250 V
Tension nominale d'impulsion	4 kV
longueur de fil	11 mm

**données de connection**

Section minimum fil rigide	0,14 mm <sup>2</sup>
Section maximum fil rigide	2,5 mm <sup>2</sup>
Section minimum multi-brins	0,14 mm <sup>2</sup>
Section maximum multi-brins	2,5 mm <sup>2</sup>
longueur de fil	11 mm

**Données techniques UL/CSA**

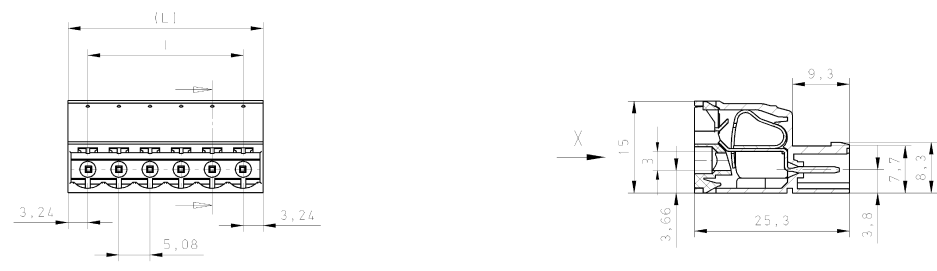
Section traversante norme UL	22-12 AWG
Tension UL	300 V
Câblage actuel	12 A
Câblage d'usine actuelle	12 A

Section traversante norme CSA	22-12 AWG
Tension CSA	300 V
CSA actuel	12 A

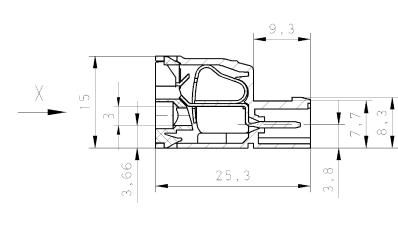
**Autre**

Type de matériau d'isolation	Thermo-plastique
Couleur	gris
hauteur	15 mm
Longueur	76,2 mm
profondeur	25,3 mm
matière Vis de fixation	Aucun
matière de base de contact	Acier
matière surface de contact	Sn

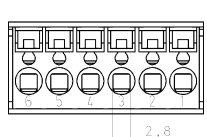
**Dessin technique**



gezeichnete Ausführung: 6-polig  
drawn version: 6-poles



Ansicht "X"  
view "X"



Teile - Nr. part - no.	Polzahl pole	[L]	l	Typ type
25.857.0253.0	2	11,56	5,08	8213 SUPK/ 2
25.857.0353.0	3	16,64	10,16	8213 SUPK/ 3
25.857.0453.0	4	21,72	15,24	8213 SUPK/ 4
25.857.0553.0	5	26,80	20,32	8213 SUPK/ 5
25.857.0653.0	6	31,88	25,40	8213 SUPK/ 6
25.857.0753.0	7	36,96	30,48	8213 SUPK/ 7
25.857.0853.0	8	42,04	35,56	8213 SUPK/ 8
25.857.0953.0	9	47,12	40,64	8213 SUPK/ 9
25.857.1053.0	10	52,20	45,72	8213 SUPK/10
25.857.1153.0	11	57,28	50,80	8213 SUPK/11
25.857.1253.0	12	62,36	55,88	8213 SUPK/12
25.857.1353.0	13	67,44	60,96	8213 SUPK/13
25.857.1453.0	14	72,52	66,04	8213 SUPK/14
25.857.1553.0	15	77,60	71,12	8213 SUPK/15
25.857.1653.0	16	82,68	76,20	8213 SUPK/16
25.857.1753.0	17	87,76	81,28	8213 SUPK/17
25.857.1853.0	18	92,84	86,36	8213 SUPK/18
25.857.1953.0	19	97,92	91,44	8213 SUPK/19
25.857.2053.0	20	103,00	96,52	8213 SUPK/20
25.857.2153.0	21	108,08	101,60	8213 SUPK/21
25.857.2253.0	22	113,16	106,68	8213 SUPK/22
25.857.2353.0	23	118,24	111,76	8213 SUPK/23
25.857.2453.0	24	123,32	116,84	8213 SUPK/24

Weitere Daten siehe Katalog  
further data see catalog

Fertigung nach DIN 7157/Erweiterungssystem nach DIN 7167. This DIN standard describes the envelope principle. According to the average principle, the deviation of form and position are limited by the size tolerances.		Status: 02 Stahlblech- und Leiterplattenbau nach DIN 45433 ist standard. Conformity with Wieland document 08-10M-1510 (list of prohibited / disallowed features) subjected to be checked.	
Fertigungstoleranz nach General tolerance		00 - Bohrung, keine maximale Fertigung 00 - Drilling, no maximal manufacturing allowed	
Werkstoff/Material Farbe/color: grau/gray Beschichtung: schwarz plating: black		2008 08-10M-1510 0000 0000 0000	
Zeichnung Nr./Drawing No. <b>25.857.0253.0 01K</b>		Maßstab/Scale: 1:1 Größe in mm/dimensions are in mm	
<b>wieland</b> Elektrische Verbindungen		LP-Header <b>LP-STIFTLISTE</b> mit Federkraftanschluss, Rastermaß: 5,00mm with spring clamp connection, pitch: 5,00mm	