

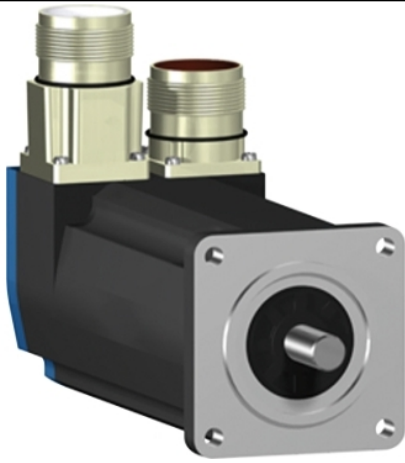
Fiche produit

Caractéristiques

BSH0551T31A1A

Lexium BSH - servo-moteur - 0,5N.m - clavette IP65 - 55mm - monotour





Principales

Fonction produit	Servo moteur
Nom de l'appareil	BSH
Vitesse mécanique maximum	9000 Tr/mn
Couple continu à l'arrêt	<p>0,5 N.M pour LXM32.U90M2 à 3 A, 115 V, monophasé</p> <p>0,5 N.M pour LXM32.U45M2 à 1,5 A, 230 V, monophasé</p> <p>0,5 N.M pour LXM05CU70M2, 200...240 V, monophasé</p> <p>0,5 N.M pour LXM05AD10F1, 110 à 120 V, monophasé</p> <p>0,5 N.M pour LXM05AD10M2, 200...240 V, monophasé</p> <p>0,5 N.M pour LXM05BD10F1, 110 à 120 V, monophasé</p> <p>0,5 N.M pour LXM05BD10M2, 200...240 V, monophasé</p> <p>0,5 N.M pour LXM05CD10F1, 110 à 120 V, monophasé</p> <p>0,5 N.M pour LXM05CD10M2, 200...240 V, monophasé</p> <p>0,5 N.M pour LXM15LD13M3, 230 V, triphasé</p> <p>0,5 N.M pour LXM05AD10M3X, 200...240 V, triphasé</p> <p>0,5 N.M pour LXM05BD10M3X, 200...240 V, triphasé</p> <p>0,5 N.m pour LXM05CD10M3X, 200...240 V, triphasé</p>
Couple crête à l'arrêt	<p>1,5 N.M pour LXM32.U90M2 à 3 A, 115 V, monophasé</p> <p>1,4 N.M pour LXM32.U45M2 à 1,5 A, 230 V, monophasé</p> <p>1,08 N.M pour LXM05CU70M2, 200...240 V, monophasé</p> <p>1,4 N.M pour LXM05AD10F1, 110 à 120 V, monophasé</p> <p>1,4 N.M pour LXM05AD10M2, 200...240 V, monophasé</p> <p>1,4 N.M pour LXM05BD10F1, 110 à 120 V, monophasé</p> <p>1,4 N.M pour LXM05BD10M2, 200...240 V, monophasé</p> <p>1,4 N.M pour LXM05CD10F1, 110 à 120 V, monophasé</p> <p>1,4 N.M pour LXM05CD10M2, 200...240 V, monophasé</p> <p>1,24 N.M pour LXM15LD13M3, 230 V, triphasé</p> <p>1,4 N.M pour LXM05AD10M3X, 200...240 V, triphasé</p> <p>1,4 N.M pour LXM05BD10M3X, 200...240 V, triphasé</p> <p>1,4 N.m pour LXM05CD10M3X, 200...240 V, triphasé</p>

Puissance de sortie nominale	<p>150 W pour LXM32.U90M2 à 3 A, 115 V, monophasé</p> <p>300 W pour LXM32.U45M2 à 1,5 A, 230 V, monophasé</p> <p>150 W pour LXM05AD10F1, 110 à 120 V, monophasé</p> <p>150 W pour LXM05BD10F1, 110 à 120 V, monophasé</p> <p>150 W pour LXM05CD10F1, 110 à 120 V, monophasé</p> <p>150 W pour LXM05CU70M2, 200...240 V, monophasé</p> <p>270 W pour LXM05AD10M2, 200...240 V, monophasé</p> <p>270 W pour LXM05BD10M2, 200...240 V, monophasé</p> <p>270 W pour LXM05CD10M2, 200...240 V, monophasé</p> <p>270 W pour LXM05AD10M3X, 200...240 V, triphasé</p> <p>270 W pour LXM05BD10M3X, 200...240 V, triphasé</p> <p>270 W pour LXM05CD10M3X, 200...240 V, triphasé</p> <p>340 W pour LXM15LD13M3, 230 V, triphasé</p>
Couple nominal	<p>0,49 N.M pour LXM32.U90M2 à 3 A, 115 V, monophasé</p> <p>0,45 N.M pour LXM32.U45M2 à 1,5 A, 230 V, monophasé</p> <p>0,43 N.M pour LXM05AD10M2, 200...240 V, monophasé</p> <p>0,43 N.M pour LXM05BD10M2, 200...240 V, monophasé</p> <p>0,43 N.M pour LXM05CD10M2, 200...240 V, monophasé</p> <p>0,46 N.M pour LXM05AD10F1, 110 à 120 V, monophasé</p> <p>0,46 N.M pour LXM05BD10F1, 110 à 120 V, monophasé</p> <p>0,46 N.M pour LXM05CD10F1, 110 à 120 V, monophasé</p> <p>0,46 N.M pour LXM05CU70M2, 200...240 V, monophasé</p> <p>0,41 N.M pour LXM15LD13M3, 230 V, triphasé</p> <p>0,43 N.M pour LXM05AD10M3X, 200...240 V, triphasé</p> <p>0,43 N.M pour LXM05BD10M3X, 200...240 V, triphasé</p> <p>0,43 N.m pour LXM05CD10M3X, 200...240 V, triphasé</p>
Vitesse nominale	<p>3000 tr/min pour LXM32.U90M2 à 3 A, 115 V, monophasé</p> <p>6000 tr/min pour LXM32.U45M2 à 1,5 A, 230 V, monophasé</p> <p>3000 tr/min pour LXM05AD10F1, 110 à 120 V, monophasé</p> <p>3000 tr/min pour LXM05BD10F1, 110 à 120 V, monophasé</p> <p>3000 tr/min pour LXM05CD10F1, 110 à 120 V, monophasé</p> <p>3000 tr/min pour LXM05CU70M2, 200...240 V, monophasé</p> <p>6000 tr/min pour LXM05AD10M2, 200...240 V, monophasé</p> <p>6000 tr/min pour LXM05BD10M2, 200...240 V, monophasé</p> <p>6000 tr/min pour LXM05CD10M2, 200...240 V, monophasé</p> <p>6000 tr/min pour LXM05AD10M3X, 200...240 V, triphasé</p> <p>6000 tr/min pour LXM05BD10M3X, 200...240 V, triphasé</p> <p>6000 tr/min pour LXM05CD10M3X, 200...240 V, triphasé</p> <p>8000 tr/mn pour LXM15LD13M3, 230 V, triphasé</p>

Conformité	LXM05AD10F1 à 110...120 V monophasé LXM05AD10M2 à 200...240 V monophasé LXM05BD10F1 à 110...120 V monophasé LXM05BD10M2 à 200...240 V monophasé LXM05CD10F1 à 110...120 V monophasé LXM05CD10M2 à 200...240 V monophasé LXM05CU70M2 à 200...240 V monophasé LXM32.U90M2 à 115 V monophasé LXM32.U45M2 à 230 V monophasé LXM05AD10M3X à 200...240 V triphasé LXM05BD10M3X à 200...240 V triphasé LXM05CD10M3X à 200...240 V triphasé LXM15LD13M3 à 230 V triphasé
Type d'arbre	Avec clavette
Degré de protection IP	IP65 standard IP67 avec kit IP67
Résolution du retour vitesse	131 072 points/tour
Frein de parking	Sans
Support de montage	Bride conforme à la norme internationale
Raccordement électrique	Connecteurs droits

Complémentaires

Compatibilité de gamme	Lexium 32 Lexium 05 Lexium 15
Supply voltage max	480 V
Nombre de phases réseau	Triphasé
Courant continu à l'arrêt	1,4 A
Maximum continuous power	0,45 W
Courant maximal Irms	6,2 A pour LXM15LD13M3 5,4 A pour LXM05AD10F1 5,4 A pour LXM05CU70M2 5,4 A pour LXM05AD10M2 5,4 A pour LXM05AD10M3X 5,4 A pour LXM05BD10F1 5,4 A pour LXM05BD10M2 5,4 A pour LXM05BD10M3X 5,4 A pour LXM05CD10F1 5,4 A pour LXM05CD10M2 5,4 A pour LXM05CD10M3X 5,4 A pour LXM32.U90M2 4,5 A pour LXM32.U45M2
Courant permanent maximum	5,4 A
Fréquence de commutation	8 kHz
Second arbre	Sans avec deuxième extrémité d'arbre
Diamètre de l'axe	9 mm
Longueur de l'axe	20 mm
Largeur clavette	12 mm
Type de retour	Sinocs Hiperface monotour
Taille bride moteur	55 mm
Nombre de taille moteur	1
Constante de couple	0,36 N.m/A à 120 °C
Constante de fem	22 V/ktr/mn à 120 °C
Nombre de pôles de moteur	6
Inertie du rotor	0,059 kg.cm ²
Résistance du stator	12,2 Ohm à 20 °C
Inductance du stator	20,8 mH à 20 °C
Constante de temps électrique du stator	1,7 ms à 20 °C

Force radiale maximale Fr	170 N at 8000 rpm 180 N at 7000 rpm 190 N at 6000 rpm 200 N at 5000 rpm 220 N at 4000 rpm 240 N at 3000 rpm 270 N at 2000 rpm 340 N at 1000 rpm
Force axiale maximale Fa	0,2 x Fr
Type de refroidissement	Convection naturelle
Longueur	132,5 mm
Diamètre du centrage	40 mm
Profondeur du diamètre de centrage	2 mm
Nombre de trous de fixation	4
Diamètre des trous de fixation	5,5 mm
Diamètre des trous de fixation	63 mm
Poids du produit	1,2 kg

Emballage

Poids de l'emballage (Kg)	0,800 kg
Hauteur de l'emballage 1	1,150 dm
Largeur de l'emballage 1	1,900 dm
Longueur de l'emballage 1	3,950 dm

Durabilité de l'offre

Statut environnemental de l'offre	Produit Green Premium
Régulation REACh	Déclaration REACh
Directive RoHS UE	Conformité pro-active (Produit en dehors du scope légal RoHS UE) Déclaration RoHS UE
Sans mercure	Oui
Information sur les exemptions RoHS	Oui
Régulation RoHS Chine	Déclaration RoHS Pour La Chine
Profil environnemental	Profil Environnemental Du Produit
DEEE	Sur le marché de l'Union Européenne, le produit doit être mis au rebut selon un protocole spécifique de collecte des déchets et ne jamais être jeté dans une poubelle d'ordures ménagères.
Sans PVC	Oui

Garantie contractuelle

Garantie	18 mois
----------	---------