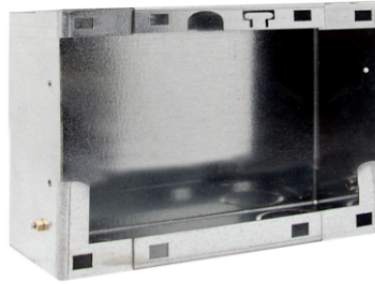




IX9157

BOÎTIER À ENCASTRER FAÇADE ACCESS. 2 COLONNES



Boîtier à encastrer pour façade accessoire pour les platines à 2 colonnes série Switch.
Dimensions : 190,4 x 110,5 x 55 mm.

AWARDS

DESIGN
MILANO

**IX9157****BOÎTIER À ENCASTRER FAÇADE ACCESS. 2 COLONNES****CARACTÉRISTIQUES PRINCIPALES**

Hauteur (mm)	110.5
Largeur (mm)	190.4
Profondeur (mm)	55

DONNÉES GÉNÉRALES

Matériaux de construction	Acier zingué
Couleur du produit	Acier

COMPATIBILITÉ

Système audio/vidéo Simplebus 2	Yes
Système audio/vidéo Building Kit	Yes
Système audio Simplebus 2	Yes
Système audio Simplebus 1	Yes
Système VIP	Yes

MONTAGE/INSTALLATION

Montage à encastrément	Oui
------------------------	-----