

Connecteur séparable équerre

pour câbles synthét. pour systèmes à cônes extérieurs de type A

Les connecteurs séparables en équerre Cellpack CWS conviennent pour les raccordements de tous câbles unipolaires à isolation synthétique (PE, XLPE, EPR), avec différents types de couches semi-conductrices (graphitée, extrudée, pelable ou non), différents types d'écrans (fils ou ruban), à des installations de distribution et des transformateurs, pour une tension maximale du réseau de 24 kV, sur des pièces fixes de type A selon EN 50180 et EN 50181.



Description du produit

| | |
|----------------------|---|
| Nom de l'article | CWS 250A 24kV 16-95 M EGA |
| Numéro d'article | 295167 |
| Notes | Connecteur séparable pour sections alternatives et pour conducteurs de classe 5 sur demande |
| Accessoire en option | Garniture de mise à la terre type EGA pour les câbles à écran ruban (voir Connectique) |

Caractéristiques

Avec point de mesure capacitif pour contrôle de la tension

Testés individuellement

Sécurité en cas de contact par la couche externe en EPDM semi-conducteur

Test de gaine extérieure possible en état raccordé

Pour conducteurs cuivre et conducteurs aluminium

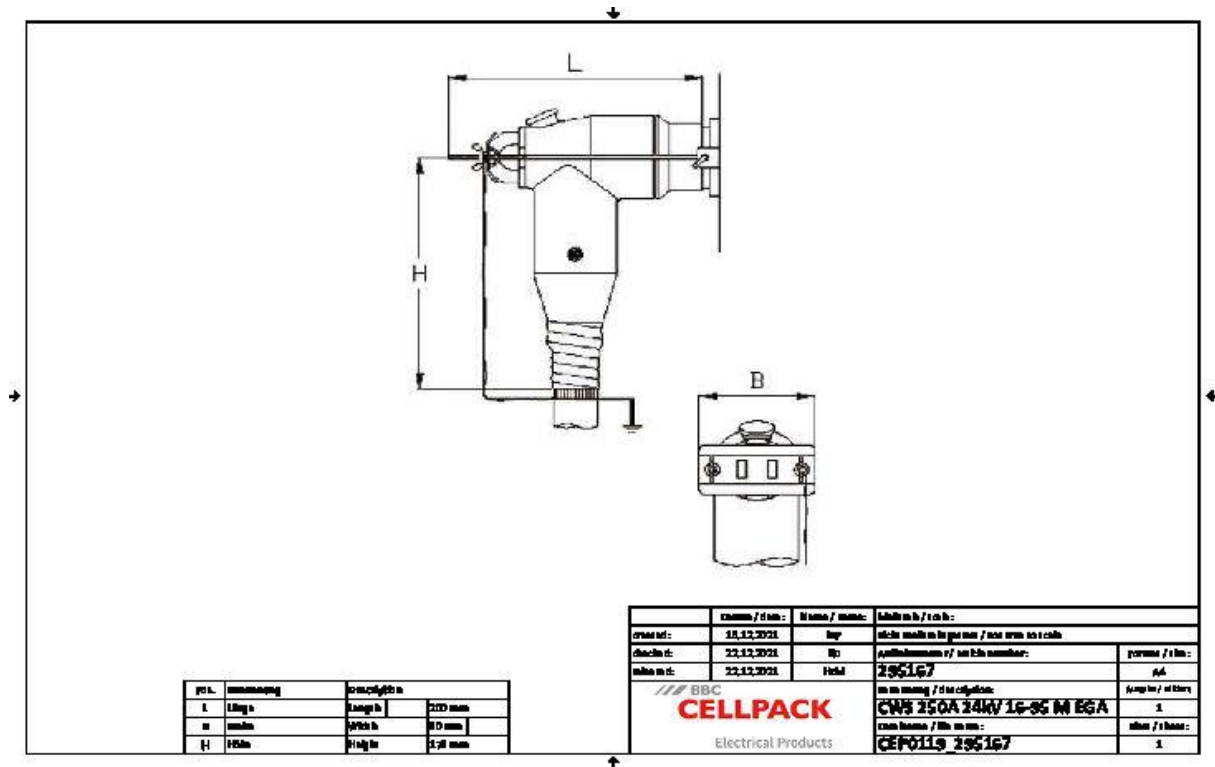
Montage rapide, simple et sûr

Multi-sections grâce aux cosses à visser intégrées

Application

Intérieur

Données techniques



| | |
|---|--|
| Nom de l'article | CWS 250A 24kV 16-95 M EGA |
| Numéro d'article | 295167 |
| Niveau de tension | U0/U (Um) 6/10 (12) kV - 12,7/22 (24) kV |
| Norme | CENELEC HD 629.1 |
| Longueur L | 200 mm |
| Largeur B | 80 mm |
| Hauteur H | 178 mm |
| Diameter over core insulation after removal of the outer conductive layer min | 14.7 mm |
| Nominal cross section 12 kV min | 50 mm ² |
| Nominal cross section 12 kV max | 95 mm ² |
| Nominal cross section 17,5 kV min | 25 mm ² |
| Nominal cross section 17,5 kV max | 95 mm ² |
| Nominal cross section 24 kV min | 16 mm ² |
| Nominal cross section 24 kV max | 95 mm ² |

Données logistiques

| | |
|-------------------------------------|--|
| Nom de l'article | CWS 250A 24kV 16-95 M EGA |
| Numéro d'article | 295167 |
| Volume de livraison | Set de 3 connecteurs séparables |
| | Éléments répartiteurs de champ en silicone |
| | Garniture de mise à la terre |
| | Matériel de montage |
| | Cosses à visser pour conducteur principal |
| | Instructions de montage |
| Conservation textes supplémentaires | Stockage illimité |
| Numéro de tarif douanier | 85479000 |
| EAN/GTIN | 4010311152103 |

Données d'emballage

| Alternative unité de mesure | Carton | Pal. UU |
|-----------------------------|--------|---------|
| Quantité de base | 1 | 64 |
| Base unité de mesure | Pièce | Pièce |
| Longueur (mm) | 376 | 1200 |
| Largeur (mm) | 288 | 800 |
| Hauteur (mm) | 117 | 1130 |
| Poids net (kg) | 3.352 | 214.528 |
| Poids brut (kg) | 3.352 | 232.728 |