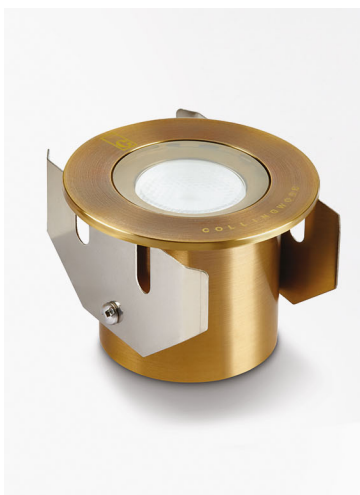



ENCASTRÉS DE SOL FICHE TECHNIQUE




COLLINGWOOD
LIGHTING

04 816 816 10
collingwoodlighting.com/FR

 /collingwoodlightingfrance

 /collingwoodFR

 collingwoodlightingfrance

GL016FAB

Encastré de sol LED 1W en laiton

CARACTÉRISTIQUES

IK	IK09
IP	IP68
Couleur LED	Couleur fixe
Résistance piéton	Oui / Verre renforcé de 5mm
Entrée	350mA / 700mA
Durée de vie	70 000h (L70, B10)
IRC	>80Ra or -
SDCM	3SDCM

INSTALLATION

Diamètre d'encastrement	50mm
Volume SDB	0
Efficacité	DRIVER DEPENDANT
Matériaux	Laiton
Poids	400g
Température ambiante maximale	50°C
Classe	3

GARANTIE

7 ans de garantie prolongée disponible

CARACTÉRISTIQUES ET AVANTAGES

Également compatibles avec des alimentations de 700mA pour obtenir un flux lumineux plus élevé

Câble résistant pour une utilisation en extérieur

Faible profondeur pour une installation facile

En laiton pour un effet antique

PHOTOMÉTRIE @ 25 °C

Références	Puissance	Couleur	Faisceaux	350mA			700mA		
				lm	lm/W	lx @ 1m	lm	lm/W	lx @ 1m
GL016FABNW	1W (350mA) 2W (700mA)	4000K	26°	95	95	267	140	70	393
GL016FABBC	1W (350mA) 2W (700mA)	3000K	26°	75	75	210	135	68	379
GL016FAB27	1W (350mA) 2W (700mA)	2700K	26°	70	70	196	120	60	337
GL016FABAM	1W (350mA) 2W (700mA)	Ambre	26°	-	-	-	-	-	-
GL016FABBL	1W (350mA) 2W (700mA)	Bleu	26°	20	20	28	20	10	56
GL016FABVE	1W (350mA) 2W (700mA)	Vert	26°	75	75	211	110	55	310
GL016FABRO	1W (350mA) 2W (700mA)	Rouge	26°	-	-	-	-	-	-

CÂBLAGE

Câble	1 mètre de câble H05RN-F inclus (diamètre extérieur: 6mm) Classe III
Type de câblage	Série

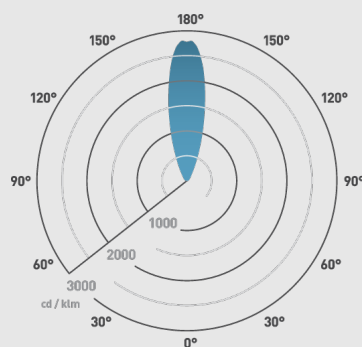
ALIMENTATIONS LED

Références	Entrée	TBTS	Dimmable	Volume SDB	Min	Max
PLU35019	220-240V	Oui	Non	Hors volume	1	9
JOLLY350		Oui	Oui (1-10V)	Hors volume	1	10
PLU70039		Oui	Non	Hors volume	3	9

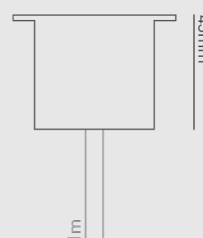
Efficacité énergétique de la source lumineuse :



Faisceau: 26°



Ø60mm




ACCESSOIRES


JB2 / JB4 / JB6	Boîte de connexion étanche IP68 / Boîtes de connexion siliconées IP68	Vendues séparément
TUBE50	Pot d'encastrement	Vendu séparément
WCR275BLACK	Câble 2 fils en caoutchouc	Vendu séparément




COLLINGWOOD
LIGHTING

04 816 816 10
collingwoodlighting.com/FR

 /collingwoodlightingfrance

 /collingwoodFR

 collingwoodlightingfrance

GL016FAB

Le GL016 fait partie de la gamme de produits LED submersibles de Collingwood. Cet encastré de sol de 1W en laiton et de taille moyenne est l'idéal pour compléter n'importe quel design.

Disponible en sept couleurs LED, submersible jusqu'à 9 m de profondeur et supportant une charge humaine, le GL016 est l'un des encastrés de sol Collingwood les plus demandés.