

Données techniques

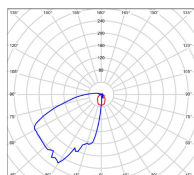
| | |
|-------------------------------|----------------------------------|
| Tension nominale | 230V AC |
| Plage de tension d'entrée | 220 - 240 V AC |
| Driver output | - |
| Alimentation output | - |
| Classe | 2 |
| IP | 65 |
| IK | - |
| Diffuseur | Verre clair monobloc |
| Paralume | Non |
| Source | R7s |
| Température de couleur réelle | - |
| Flux total sortant | - lm |
| Consommation totale | - W |
| Puissance en veille | - |
| Classe énergétique | Classe de la lampe (non fournie) |
| Efficacité lumineuse | - |
| IRC | - |
| SDCM | - |

Espacement
conseillé - m

(PMR Emoy - 20 lux)

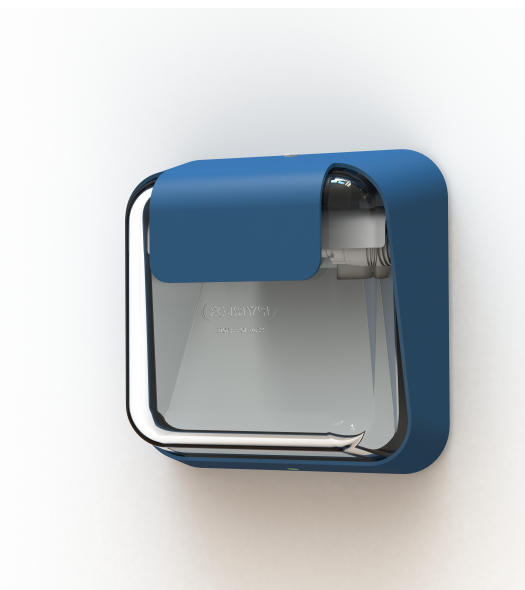
Hauteur de placement - m

Largeur du placement - m



| | |
|----------------------------------|-----------|
| Optique | - |
| Dimmable | - |
| Ta | - |
| Tc | - |
| Durée de vie LED | - |
| Plage de température ambiante | -10 ~50°C |
| UGR | - |
| ULR | - |
| Groupe de risque photobiologique | - |
| Distorsion harmonique THDI | - |
| Fixation | Oui |
| Détection | Non |
| Avec prise IP55 | Non |

[Notice d'installation à télécharger](#)



Matières et finitions

| | |
|----------|--------------------------------|
| Matières | aluminium |
| Couleur | Bleu Azur mat - 134 - RAL 5009 |

Données logistiques

| | |
|----------------------|------------------|
| Dimensions du modèle | H.163 L.163 P.82 |
| Poids net | 1.010 Kg |
| Poids brut | 1.140 Kg |
| Dimensions colis 1 | H.162 L.162 P.80 |

Certifications et garanties

| | |
|----------------|------------------------|
| CE | Oui |
| UL | Non |
| EAC | Oui |
| RoHS | Non |
| ENEC | Non |
| Anti-corrosion | 25 ans (sur Aluminium) |
| Technique | 5 ans |
| Electronique | 5 ans |