



### Marque de commande

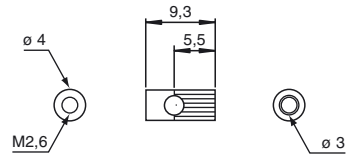
**K-LA02**

Lentille de collimation, à angle droit, filetage M2.6

### Caractéristiques

- Lentille de collimation
- Montage même dans des conditions d'emplacement défavorables grâce à une sortie optique radiale
- Filetage M2.6

### Dimensions



### Caractéristiques techniques

#### Conditions environnantes

Température ambiante -30 ... 150 °C (-22 ... 302 °F)

#### Caractéristiques mécaniques

Matériau acier inox

Masse env. 1 g

#### Convient pour séries

Série fibre optique