

# VMC DOUBLE FLUX A TRES HAUT RENDEMENT

## Séries AKOR HR RADIO AKOR HR FILAIRE

Texte de prescription  
à télécharger sur  
[www.unelvent.com](http://www.unelvent.com)



Habitat individuel



### Les plus

- Jusqu'à 25% d'économies de chauffage
- Très haut rendement jusqu'à 92%
- Moteurs à courant continu basse consommation
- Double Filtration de l'air neuf
- Appareil monobloc isolé
- 3 allures de fonctionnement par commande radio incluse (HR Radio)
- Grande vitesse temporisée 10, 20 ou 30 min.
- By-pass automatique

### Applications



- VMC en habitat individuel, jusqu'à 6 sanitaires
- Du T3 au T7
- L'air neuf est introduit dans les pièces de vie par des bouches d'insufflation.
- L'échangeur haut rendement permet de récupérer les calories contenues dans l'air chaud extrait des pièces techniques, cuisine, salle de bains, WC.
- Compatible Géoventilation (puits canadien/provençal) (voir page 72)

**Rendement jusqu'à 92%**

### Caractéristiques du caisson

- Construction monobloc en polypropylène M1
- 4 piquages femelles aspiration et refoulement Ø 150 mm raccord des conduits sur les piquages par l'intermédiaire de manchons raccords mâles (MRT)
- Echangeur à contre courant
- Système antigivrage automatique
- 2 moteurs basse consommation à courant continu monophasés 230V - 50 Hz
- Purge raccordement des condensats
- Platine support mural en acier galvanisé
- Filtres sur air extrait et air neuf



### Efficacité

- Débit 270m<sup>3</sup>/h
- Du T3 au T7
- Jusqu'à 6 sanitaires



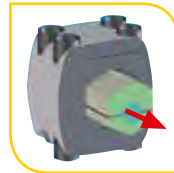
Evacuation permanente des condensats Ø 40 mm



4 piquages Ø 150 extraction/insufflation repérés



Entretien facile de l'échangeur par porte avant

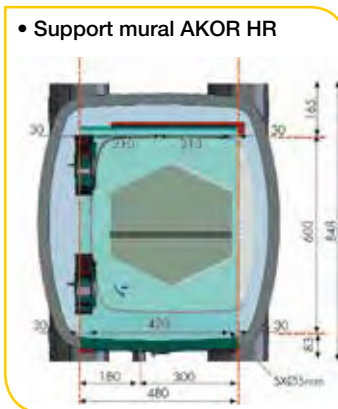


Radio-commande  
• 3 allures  
• Tempo 10, 20, 30 mn  
• Diagnostic par LED (HR Radio)

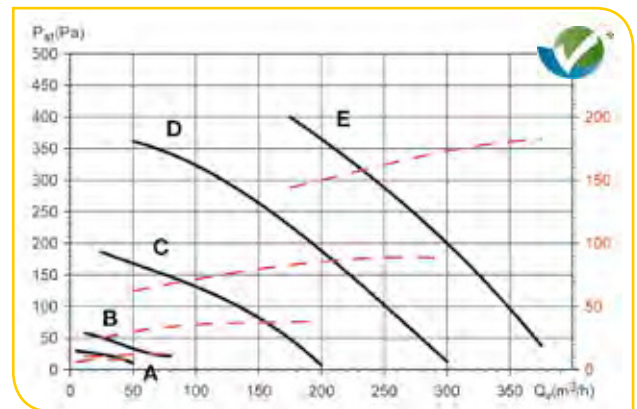
### Caractéristiques techniques

Référence	Code	Tension (V)	Puissance moteur (W)			Débit (m <sup>3</sup> /h)			Rendement récupérateur			Cde fournie	Poids (Kg)	Prix HT
			V1	V2	V3	V1	V2	V3	V1	V2	V3			
AKOR HR Radio	600 003	230	12	38	150	75	170	270	92%	88%	86%	Radio	25	
AKOR HR Filaire	609 300	230	12	38	150	75	170	270	92%	88%	86%	Inter 3P	25	
KIT AKOR HR P04	600 008	Caisson AKOR HR radio + Kit Accessoires P04												
KIT AKOR HR P08	600 007	Caisson AKOR HR radio + Kit Accessoires P08												
KIT Accessoires P04	600 060	Voir détail accessoires page 61												
KIT Accessoires P08	600 062	Voir détail accessoires page 61												

### Dimensions (mm)



### Courbes aérauliques



Légende courbe : **A** = vitesse réduite, potentiomètre 1 mini. **B** = vitesse réduite, potentiomètre + 25% vitesse nominale, potentiomètre III + 25%. **C** = potentiomètre III mini. **D** = grande vitesse, potentiomètre III + 25%. **E** = grande vitesse, potentiomètre III maxi

# VMC DOUBLE FLUX A TRES HAUT RENDEMENT

## Séries AKOR HR RADIO

## AKOR HR FILAIRE



■ **Tous accessoires :** (voir page 48)

■ **Filtres AKOR HR**

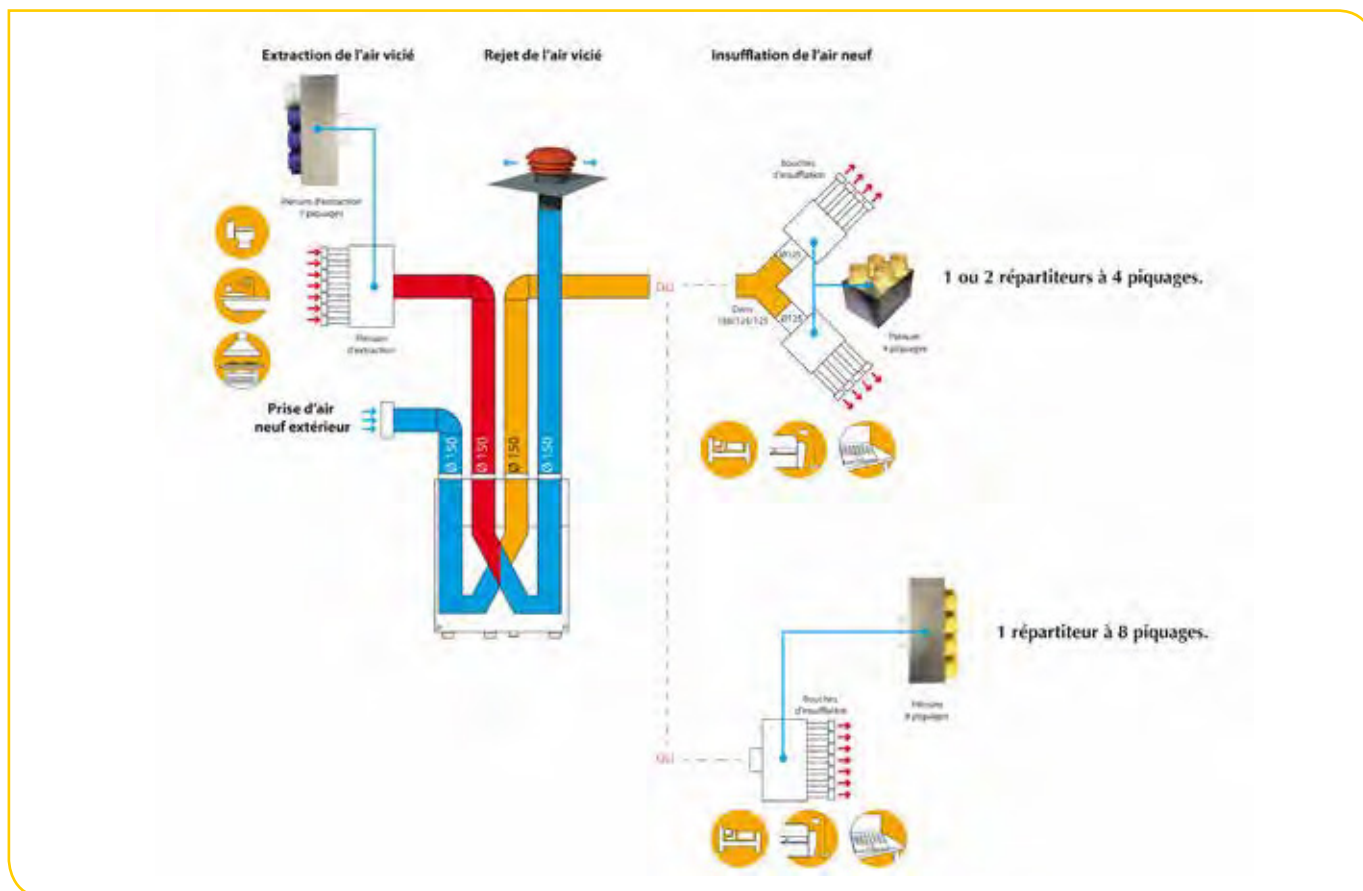
Référence	Code	Prix HT	Référence	Code	Prix HT
FILTRE AKOR HR F4 NM	970 034		FILTRE AKOR HR F5 NM	970 168	
<i>Extraction</i>			<i>Insufflation</i>		

■ **Compositions kits réseaux**

Référence	Code	Désignation	Prix HT
KIT Accessoires P04	600 060	2 plénums d'insufflation 4 piquages, 1 plénum d'extraction 7 piquages, 4 manchons Ø150, 1 dérivation Ø150/125/125, 8 bouches d'insufflation BDO 80, 4 bouches sanitaires BDO 80, 1 bouche cuisine BDO 125, 30 colliers CX 125	
KIT Accessoires P08	600 062	1 plénum d'insufflation 8 piquages, 1 plénum d'extraction 7 piquages, 4 manchons Ø150, 8 bouches d'insufflation BDO 80, 4 bouches sanitaires BDO 80, 1 bouche cuisine BDO 125, 26 colliers CX 125	

Pour un fonctionnement optimum l'appareil doit être installé dans le volume chauffé  
 Dans le cas d'un réseau de gaines hors volume chauffé, prévoir un conduit isolé d'une épaisseur de 50 mm

■ **Exemple de schémas d'installation**



■ **Exemple d'installation**



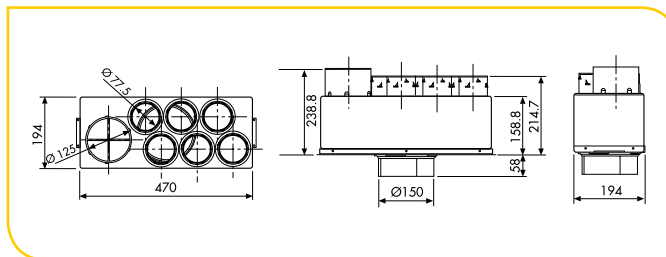
VMC  
Habitat individuel

## ■ Extraction



- **Plénum isolé 7 piquages**
- Sanitaire : 6 x Ø 80 mm
- Cuisine : 1 x Ø 125 mm
- Raccord : 1 x Ø 150 / 160 mm
- Possibilité d'intégrer les régulateurs basse pression Ø 80 sans manchette :
- RD BP 80/15 SM (850 268)
- RD BP 80/30 SM (850 269)

Référence	Code	Prix HT
PLENUM EX 7P	890 016	

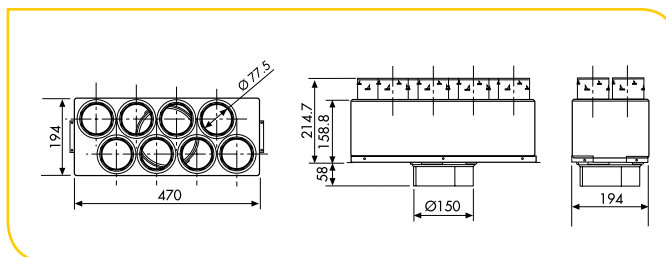


## ■ Insufflation



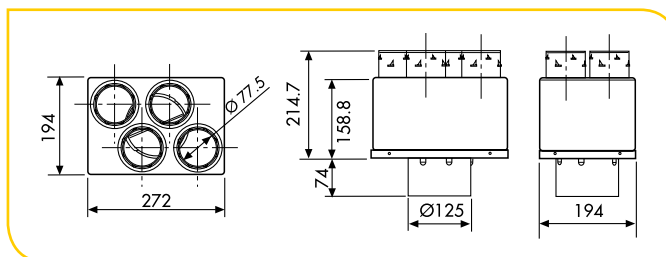
- **Plénum isolé 8 piquages**
- 8 x Ø 80 mm
- Raccord : 1 x Ø 150 / 160 mm
- Possibilité d'intégrer les régulateurs basse pression Ø 80 sans manchette :
- RD BP 80/15 SM (850 268)
- RD BP 80/30 SM (850 269)

Référence	Code	Prix HT
PLENUM 8P	890 014	



- **Plénum isolé 4 piquages**
- 4 x Ø 80 mm
- Raccord : 1 x Ø 125 mm
- Possibilité d'intégrer les régulateurs basse pression Ø 80 sans manchette :
- RD BP 80/15 SM (850 268)
- RD BP 80/30 SM (850 269)

Référence	Code	Prix HT
PLENUM 4P	890 015	



## • Adaptateur plénum



- Accessoire permettant de monter directement sur les caissons IDEO, les PLENUM 8P et PLENUM EX 7P

Référence	Code	Prix HT
ADAPTEUR PLENUM	890 020	

Adaptateur d'origine →

Adaptateur plénum pouvant remplacer l'adaptateur d'origine →



## • Régulateurs de débit très basse pression de 20 Pa à 100 Pa

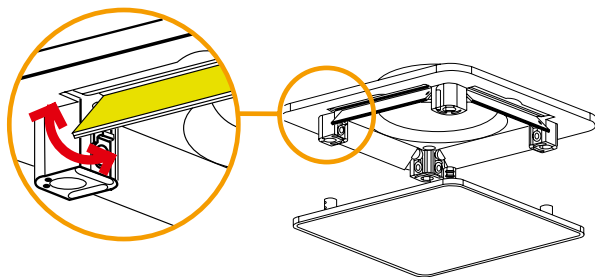


Avec manchette				Sans manchette			
Référence	Code	Débit (m3/h)	Prix HT	Référence	Code	Débit (m3/h)	Prix HT
	Ø 80 mm				Ø 80 mm		
RD BP 80/15	850 266	15		RD BP 80/15 SM	850 268	15	
RD BP 80/30	850 267	30		RD BP 80/30 SM	850 269	30	
	Ø 125 mm				Ø 125 mm		
RD BP 125/15	850 270	15		RD BP 125/15 SM	850 277	15	
RD BP 125/30	850 271	30		RD BP 125/30 SM	850 278	30	
RD BP 125/45	850 272	45		RD BP 125/45 SM	850 279	45	
RD BP 125/60	850 273	60		RD BP 125/60 SM	850 280	60	
RD BP 125/75	850 274	75		RD BP 125/75 SM	850 281	75	
RD BP 125/90	850 275	90		RD BP 125/90 SM	850 282	90	
RD BP 125/120	850 276	120		RD BP 125/120 SM	850 283	120	



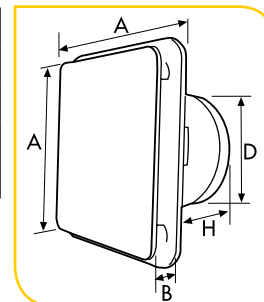
## ■ Bouches d'extraction et d'insufflation DESIGN - Série BDO

- Extra-plaque et discrète
- Volets orientables : insufflation et extraction
- Manchettes à griffes PVC (BDO 80 et BDO 125) métallique (BDO 160 et BDO 200)
- Utilisation possible avec régulateurs de débit (voir page 66)

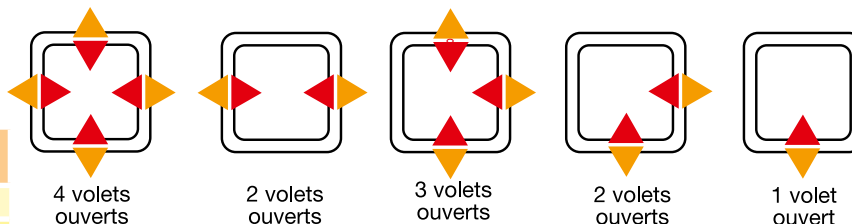


• 4 volets pour une orientation optimum des flux d'air.

Type	A	B	D	H
BDO 80	151	22	77,3	100
BDO 125	205	22	118,1	100
BDO 160	250	28,3	148	150
BDO 200	300	28,3	189,5	150



▶ Extraction  
▶ Insufflation



Référence	Code	Ø (mm)	Débit (m3/h)	Prix HT
BDO 80	855 015	80	15/60	
BDO 125	855 016	125	45/150	
BDO 160	855 017	160	120/240	
BDO 200	855 018	200	240/350	

## ■ Bouches d'extraction PVC à manchettes à griffes

(voir page 356)



Référence	Code	Ø (mm)	Prix HT
BOAP 80	857 583	80	
BOAP 125	857 584	125	

## ■ Bouches d'extraction PVC à manchettes coudées

(voir page 356)



Référence	Code	Ø (mm)	Prix HT
BOAC 80	857 589	80	
BOAC 125	857 590	125	

## ■ Manchettes coudées (voir page 356)



Référence	Code	Ø (mm)	Prix HT
MC 80 P	890 019	80	
MC 125	892 001	125	

Compatibles bouches  
BDO - BER P - BEM

## ■ Bouches d'insufflation

(voir page 358)



2 grilles fournies pour montage plafond et mural conçues en matière plastique blanc

Référence	Code	Ø (mm)	Prix HT
TPM 80	876 006	80	

## ■ Bouche coudée



Bouche avec manchette coudée Ø 80 mm  
Longueur 300 mm + joint pour adaptation bouche

Référence	Code	Ø (mm)	Prix HT
TPM/P-J coudée	876 008	80	



# ACCESSOIRES POUR VMC DOUBLE FLUX



Habitat individuel VMC

## ■ Gaine isolée renforcée (voir page 412)

Gaine isolée - Intérieur PVC

Isolation 25 mm - Longueur 6 m

Isolation 50 mm - Longueur 6 m



Intérieur triplex PVC/polyester renforcé/PVC

Référence	Code	Ø (mm)	Prix HT
GPX ISO 80/25	813 600	80	
GPX ISO 125/25	813 601	125	
GPX ISO 150/25	813 602	150	
GPX ISO 160/25	813 603	160	

Référence	Code	Ø (mm)	Prix HT
GPX ISO 80/50	813 604	80	
GPX ISO 125/50	813 605	125	
GPX ISO 150/50	813 606	150	
GPX ISO 160/50	813 607	160	

## ■ Gaine isolée (voir page 412)



Isolation 25 mm - Longueur 6 m

Référence	Code	Prix HT
GP ISO 80	813 881	
GP ISO 125	813 883	
GP ISO 150	813 884	

Isolation 50 mm

Fortement conseillée lorsque le réseau se trouve à l'extérieur du volume chauffé

Référence	Code	Prix HT
GP ISO 80/50	813 897	
GP ISO 125/50	813 899	
GP ISO 150/50	813 900	

## ■ Série TUBPLA Conduits et accessoires extra-plats (voir page 413)



La série TubPla permet d'installer des réseaux de gaines discrets même visibles et dans des passages de dimensions réduites (doublures, faux plafonds, boisseaux ...)

- Gamme rect. 40 x 110 mm = Ø 80 mm
- Gamme rect. 55 x 110 mm = Ø 100 mm
- Gamme rect. 55 x 220 mm = Ø 125 mm

## ■ Série TUBFLEX (voir page 70)



## ■ Série TUBISO Conduits et accessoires polyéthylènes isolés

### • Conduits



- Longueur 2,25 m, 2 m (Ø 80)
- de Ø 80 à Ø 160 mm
- Epaisseur 1,5 cm, 1,3 cm (Ø 80)

Référence	Code	Prix HT
GPR ISO 80	810 123	
GPR ISO 125	810 100	
GPR ISO 150	810 101	
GPR ISO 160	810 133	

### • Coudes



- Angles 90°, 45° ou 30°
- de Ø 80 à Ø 160 mm
- Epaisseur 1,5 cm, 1,3 cm (Ø 80)

Référence	Code	Prix HT
CDR ISO 80/90	810 124	
CDR ISO 80/45	810 125	
CDR ISO 80/30	810 126	
CDR ISO 125/90	810 102	
CDR ISO 125 /45	810 103	
CDR ISO 125/30	810 104	

Référence	Code	Prix HT
CDR ISO 150/90	810 105	
CDR ISO 150/45	810 106	
CDR ISO 150/30	810 107	
CDR ISO 160/90	810 136	
CDR ISO 160/45	810 135	
CDR ISO 160/30	810 134	

- Isolation thermique efficace (équivalent 25 mm laine de verre, installation dans un volume isolé)
- Isolation acoustique
- Facilité de mise en œuvre
- Poids très léger
- Réseau sain
- Faible perte de charge
- Imperméable à l'air et à l'eau
- Calories thermiques optimisées



### • Manchons raccord



- Permet de raccorder 2 conduits ou accessoires TUBISO
- Ø 80 à Ø 160 mm

Référence	Code	Prix HT	Référence	Code	Prix HT
FRT 80	863 906		TE 150-80/45	860 741	
FRT 125	863 908		TE 150-80/90	860 743	
FRT 150	863 910		TE 150-125/45	860 738	
FRT 160	863 909		TE 150-125/90	860 740	
			TE 150-150/45	860 737	
			TE 150-150/90	860 739	

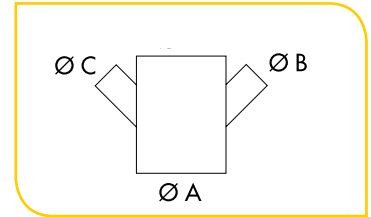
# ACCESSOIRES POUR VMC DOUBLE FLUX



## ■ Dérivation



Référence	Code	Ø A (mm)	Ø B (mm)	Ø C (mm)	Prix HT
DERIV 150-125-125P	867 676	150	125	125	
DERIV Métal 125/80-80	862 016	125	80	80	
DERIV 80/80 P*	867 680	80	80	80	



\* pour sanitaires complémentaires

## ■ Silencieux (6 dB(A) = 4 fois moins de bruit)



Référence	Code	Prix HT
LA 80	897 687	
LA 125	897 688	

## ■ Caisson de dégivrage



- Permet d'éviter le gel des condensats dans l'échangeur.
- Tôle d'acier galvanisé et équipé de piquages en polyéthylène.
- Constitué d'une résistance de chauffe d'une puissance de 550 W et de thermostats intégrés.

## ■ Chapeau de toiture



Ø raccord 150 mm  
Abergement en plomb souple.

Référence	Code	Prix HT
CT 150 P tuile	870 074	
CT 150 P ardoise	874 000	

Référence	Code	Prix HT
ABE / DEG AKOR (550 W)	707 045	

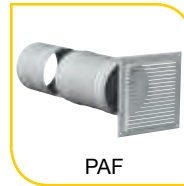
## ■ Prises d'air neuf



TOITURE



MUR



PAF

MUR



PAQS

MUR

Référence	Code	Prix HT
Prise d'air 150 toiture	897 683	
Prise d'air 150 murale	897 684	
PAF 150 - Télescopique	875 308	
PAQS 125	870 253	
PAQS 150	870 252	
PAQS 160	870 263	

## ■ Bande de suspension extra large (voir page 406)



Référence	Code	Prix HT
BP 10/50 PL	890 018	

Pour éviter le pincement des conduits dû à des systèmes de support trop minces (> diminution de la section de passage) nous recommandons l'utilisation de la bande de suspension Polyester/PVC

- Largeur 50 mm
- Perforations tous les 50 mm

