

FICHE PRODUIT

TRUSYS FLEX P 70W 840 DS CL WT

TruSys® FLEX DOUBLE ASYMMETRIC | Inserts de luminaires à double répartition lumineuse asymétrique, jusqu'à 175 lm/W



Zones d'application

- Remplacement direct des luminaires avec lampes fluorescentes compactes
- Halles industrielles, entrepôts à hauts rayonnages, quincailleries
- Magasins discount, supermarchés

Avantages du produit

- Distribution lumineuse double asymétrique dirigée pour l'éclairage des rayonnages
- Installation facile, pas d'outils nécessaires pour la connexion
- Économie d'énergie et coût avantageux
- Pour des applications variées grâce à différentes plages de lumens et d'angles de faisceau
- Garantie de 5 ans

Caractéristiques du produit

- Angle de faisceau double asymétrique : 2x30°
- Solution enclipsable avec des boutons poussoirs
- Efficacité lumineuse : jusqu'à 175 lm/W
- Connecteur électrique avec détrompeur
- Versions de luminaires disponibles avec driver DALI-2 on-off ou compatible IoT
- Corps en tôle d'acier
- Matériau des lentilles : PMMA



- Indice de protection : IP40
- DALI versions suitable as well for emergency lighting with centralized battery system acc. to IEC 60598-2-22

DONNÉES TECHNIQUES

DONNÉES ÉLECTRIQUES

Puissance nominale	70,00 W
Tension nominale	220...240 V
Fréquence du réseau	50...60 Hz
Intensité nominale	320,000 mA
Courant d'appel	38.8 A
Durée courant appel T sub h50 / sub	230 µs
Max. de luminaires par disjoncteur B16 A	8
Max. de luminaires par disjoncteur C10 A	7
Max. de luminaires par disjoncteur C16 A	12
Facteur de puissance λ	$\geq 0,95$
Distorsion harmonique totale	$\leq 15 \%$
Classe de protection	I
Mode d'opération	Integrated LED driver

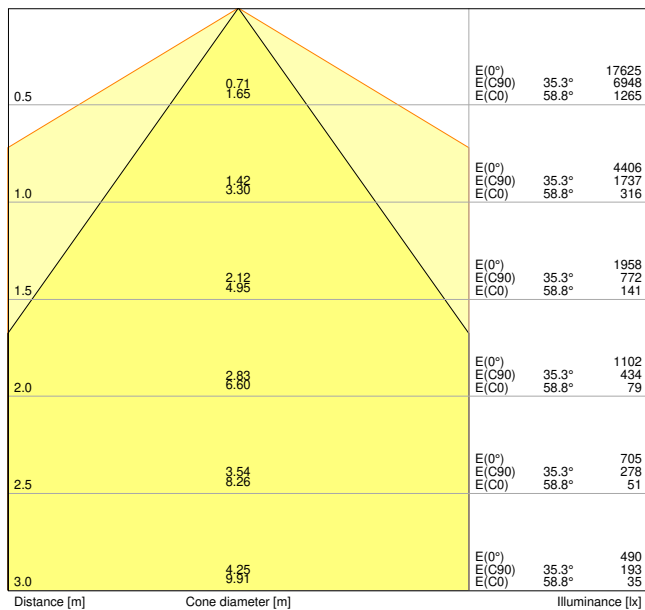
Données photométriques

Flux lumineux	12100 lm
Efficacité lumineuse	175 lm/W
Temp. de couleur	4000 K
Teinte de couleur (désignation)	Blanc froid
Ra Indice de rendu des couleurs	≥ 80
Ecart-type de correspondance de couleur	3 sdc _m
Sans scintillement	Oui
Indice du papillotement (PstLM)	≤ 1
Indice de l'effet stroboscopique (SVM)	≤ 0.4
Groupe de sécurité photobiologique EN62778	RG1
Angle de rayonnement	2 x 30 °

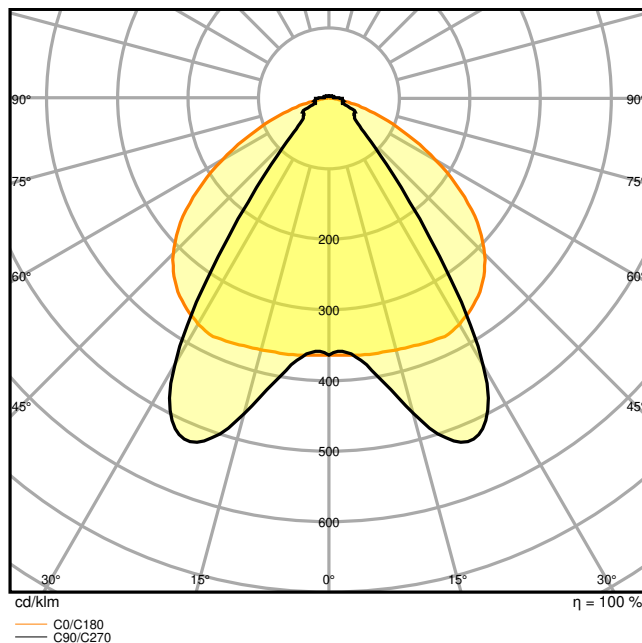
Oops! An Error Occurred

The server returned a "500 Internal Server Error".

Something is broken. Please let us know what you were doing when this error occurred. We will fix it as soon as possible. Sorry for any inconvenience caused.



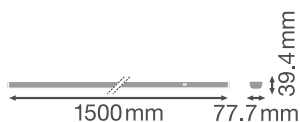
LDC typ cone



LDC typ polar

DIMENSIONS ET POIDS

Longueur	1500,00 mm
Largeur	77,70 mm
Hauteur	39,40 mm
Poids du produit	1740,00 g



Matériau & couleurs

Couleur du produit	Blanc
Couleur du teinte	Blanc
Matériau de corps	Acier
Matériau de fermeture	Polyméthacrylate (PMMA)
Matière de la surface émettrice.	Polyméthacrylate de méthyle (PMMA)
Test au fil incand. selon CEI 60695-2-12	650 °C
Teneur en mercure	0.0 mg

APPLICATION & MONTAGE

Plage de température ambiante	-25...+40 °C
Plage de température de stockage	-40...+80 °C
Type de connexion	Dispositif de raccordement
Type de protection	IP40
Indice de protec. IK (résist. aux [PIM])	IK04
Gradable	Non
Montage	Suspension/Saillie
Emplacement montage	Rail de montage
Application	Indoor
Orientable	Non
Module LED remplaçable	Non remplaçable
Avec source de lumière	Oui

Durée de vie

Durée de vie L70/B50 @ 25 °C	100000 h ¹⁾
Durée de vie L80/B10 @ 25 °C	76000 h ¹⁾
Durée de vie L90/B10 @ 25 °C	38000 h
Nombre de cycles de commutation	100000

¹⁾ t[h]: L70 / B50 @ 25 °C (Ta), t[h]: L80 / B10 @ 25 °C (Ta), t[h]: L90 / B10 @ 25 °C (Ta)

Alimentation

Courant de sortie	1000 mA
Alimentation électronique - Courant d'ondulation de sortie	< 5 %

CERTIFICATS ET NORMES

Normes	CE / CB / UKCA / ENEC / EAC
Température de surface limitée	Oui

Oops! An Error Occurred

The server returned a "500 Internal Server Error".

Something is broken. Please let us know what you were doing when this error occurred. We will fix it as soon as possible. Sorry for any inconvenience caused.

Résistance aux chocs de balle

Non

ÉQUIPEMENT / ACCESSOIRES

- Rail de montage avec câble fixe à 5 et 8 pôles intégré

TÉLÉCHARGEMENTS

Documents et certificats



User instruction



Addon Technical Information



Packaging insert



Declarations Of Conformity CE



Declarations Of Conformity UKCA



Certificats

Photométrie et fichiers pour études d'éclairage



IES file (IES)



LDT file (Eulumdat)



ULD file (DIALux)



ROLF file (RELUX)



UGR file (UGR table)



LDC typ cone



LDC typ polar

Fichiers CAD/BIM



BIM_Revit_3D



CAD_STEP_3D

choose one Professional

Country Deutsch

[myLEDVANCE](#)

The server returned a "500 Internal Server Error".

Something is broken. Please let us know what you were doing when this error occurred. We will fix it as soon as possible. Sorry for any inconvenience caused.



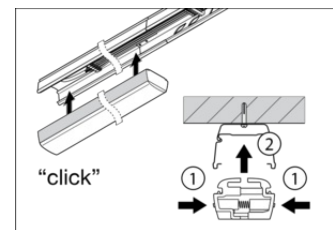
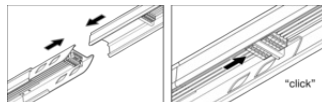
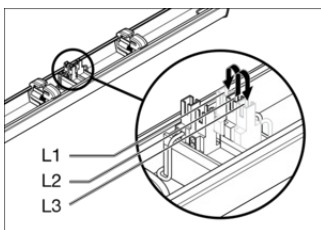
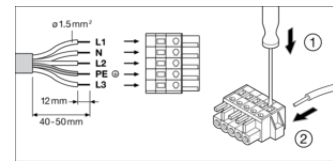
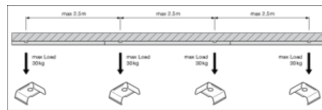
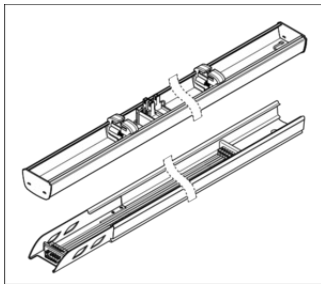
Offres

DONNÉES LOGISTIQUES

Code produit	Unité d'emballage (Pièces/Unité)	Dimensions (longueur x largeur x hauteur)	Poids approximatif	Volume
4058075771994	Etui carton fermé 1	108 mm x 1,534 mm x 102 mm	1915.00 g	16.90 dm ³
4058075772007	Carton de regroupement 4	1,547 mm x 218 mm x 231 mm	8453.00 g	77.90 dm ³

Le code produit mentionné décrit la petite quantité d'unité qui peut être commandée. Une unité peut contenir un ou plusieurs produits. Lorsque vous passez la commande, merci de bien vouloir entrer une unité ou un multiple d'une unité.

DÉTAILS COMPLÉMENTAIRES



Références / Liens

- Plus d'informations sur la garantie sous www.ledvance.fr/garantie

AVERTISSEMENT

Sous réserve de modifications. Sauf erreur ou omission. Veuillez à toujours utiliser la version la plus récente.

Oops! An Error Occurred

The server returned a "500 Internal Server Error".

Something is broken. Please let us know what you were doing when this error occurred. We will fix it as soon as possible. Sorry for any inconvenience caused.