

ACCESSOIRES

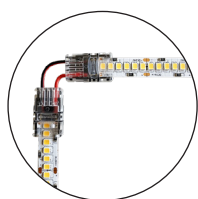
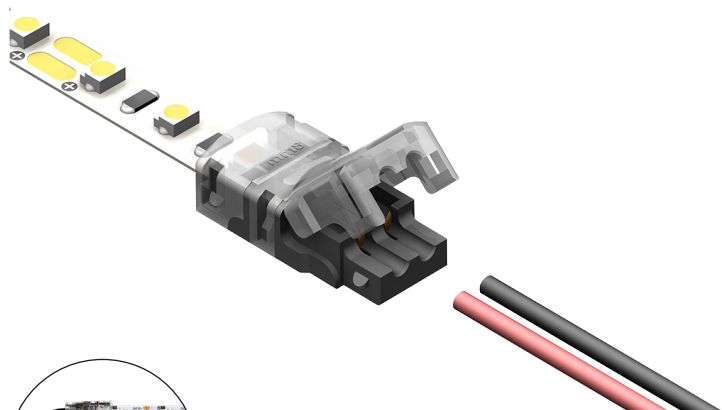
CONNECTEURS RUBAN LED IP20



IP20

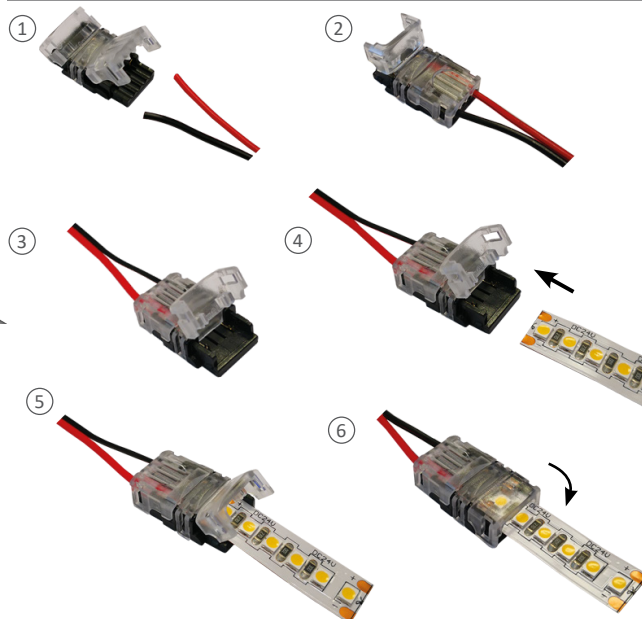


VIDÉO



Facilite l'installation en angle

Installation



Référence	Code	Largeur ruban - nombre de fils	Section gaine	Dimensions du connecteur fermé (L x l x h)	Photo	Colisage
Connecteur 2C ruban 8mm => 2 fils	3805008	8 mm - 2 fils	1,80 - 2,10 mm ²	24,3 x 12,6 x 7,7 mm		25
Connecteur 2C ruban 10mm => 2 fils	3805010	10 mm - 2 fils	1,80 - 2,10 mm ²	24,3 x 14,6 x 7,7 mm		25
Connecteur 3C ruban 10mm => 3 fils	3805013	10 mm - 3 fils	1,80 - 1,90 mm ²	24,3 x 14,6 x 7,7 mm		25
Connecteur 4C ruban 10mm => 4 fils	3805014	10 mm - 4 fils	1,80 - 1,90 mm ²	24,3 x 14,6 x 7,7 mm		25
Connecteur 5C ruban 12mm => 5 fils	3805015	12 mm - 5 fils	1,80 - 1,90 mm ²	24,3 x 17 x 7,8 mm		25
Connecteur 6C ruban 12mm => 6 fils	3805016	12 mm - 6 fils	1,80 - 1,90 mm ²	24,3 x 17 x 7,8 mm		25

Fixation rapide et efficace sans soudure
 Courant max : 5 A
 (par ex : avec ruban LED 24 V x 5 A = 120 W max)
 Tension max : 36 V
 Température ambiante (Ta) : -10 °C à +45 °C
 Pour fils multibrins et rigides

Quick and efficient fixing without welding
 Max. current : 5 A
 (eg : with LED strip 24 V x 5 A = 120 W max)
 Max. voltage : 36 V
 Operating ambient temperature (Ta) : -10 °C to +45 °C
 For solid and strand wires

EN60998-2-2:2004 ; EN1122B:2001 ;
 IEC60998-2-2:2002 ; IEC62321:2013

EN60998-2-2:2004 ; EN1122B:2001 ;
 IEC60998-2-2:2002 ; IEC62321:2013