

# VIP-PA-PWR/20XOE/ 1,0M/1756 - Adaptateur frontal



2908863

<https://www.phoenixcontact.com/fr/produits/2908863>

Veillez tenir compte du fait que les données affichées dans ce document PDF proviennent de notre catalogue en ligne. Vous trouverez les données complètes dans la documentation utilisateur. Nos conditions générales d'utilisation des téléchargements sont applicables.



VIP-Power Cabling, adaptateur frontal avec câble rond blindé pré-équipé pour la connexion de tous les modules courant E/S à 20 pôles ControlLogix® 1756. 1 x 20 conducteurs individuels (munis chacun d'un embout et marqués) peuvent être raccordés (raccordement sur le terrain, par exemple via 20 blocs de jonction).

## Avantages

- Les différents modules E/S sont verrouillés sur l'automate pour garantir la solidité de la connexion
- Un levier intégré facilite le retrait de la carte E/S
- Étiquette de repérage montable
- Liaison 1:1
- Extrémité non terminée d'un côté
- Repérage des fils : 1, 2, 3, 4, ...
- Équiper les fils d'embouts
- Raccordement de blindage : type UL AWN, style 1007, câble 18 AWG (0,82 mm<sup>2</sup>), noir, longueur : 0,5 m

## Données commerciales

Référence	2908863
Conditionnement	1 Unité(s)
Commande minimum	1 Unité(s)
Clé de vente	CK2311
Product key	CK2311
GTIN	4063151533366
Poids par pièce (emballage compris)	409 g
Poids par pièce (hors emballage)	409 g
Numéro du tarif douanier	85444290
Pays d'origine	US

## Caractéristiques techniques

### Propriétés du produit

Type de produit	Adaptateur frontal
-----------------	--------------------

### Propriétés d'isolation

Catégorie de surtension	II
Degré de pollution	2

### Propriétés électriques

Tension de service max. admissible	250 V AC/DC
Courant max. admissible	3 A (par fil unique à 60 °C)
	4 A (par fil unique à 40 °C)

### Automate pris en charge ALLEN-BRADLEY ControlLogix

Carte E/S adaptée	1756-IA16
	1756-IB16
	1756-OA16
	1756-OA8
	1756-OB16E
	1756-OB8
	1756-OF4
	1756-OF8
	1756-CFM
	1756-IA8D
	1756-IC16
	1756-IG16
	1756-IN16
	1756-IV16
	1756-OA8D
	1756-OA8E
	1756-OC8
	1756-OF8H
	1756-OG16
	1756-ON8
1756-OV16E	
1756-PLS	

### Caractéristiques de raccordement

#### Niveau des automates

Type de raccordement	Raccord enfichable
Remarque	Enfichable sur les ensembles d'E/S 20 pôles

#### Niveau terrain

# VIP-PA-PWR/20XOE/ 1,0M/1756 - Adaptateur frontal



2908863

<https://www.phoenixcontact.com/fr/produits/2908863>

Type de raccordement	Fils individuels
Nombre de connexions	20
Nombre de pôles	1
Remarque	Les fils sont repérés et équipés d'embouts

## Dimensions

### Câble

Longueur	1 m
----------	-----

## Câble/conducteur

Nombre de pôles	20
Blindé	oui
Type de conducteur	Câble rond blindé préconfectionné
AWG ligne de signaux	18
Section de câble	20x 0,82 mm <sup>2</sup>
Diamètre de fil avec isolant	1,7 mm ±0,0254
Diamètre extérieur du câble	12,75 mm ±0,3 mm
Gaine extérieure, matériau	PVC
Gaine extérieure, coloris	gris
Matériau conducteur	Cordon Cu étamé
Résistance de la ligne	≤ 40 Ω/km (20 °C)
Résistance d'isolement	≥ 20 MΩ*km (20 °C)
Rayon de courbure minimal, pose fixe	87,4 mm
Rayon de courbure minimal, pose souple	125 mm
Absence d'halogène	non
Résistance à la propagation des flammes	UL VW-1 CSA FT-1

### 1X1.0 [PVC]

Type	1X1.0 [PVC]
------	-------------

### color code

Connecteur ControlLogix® (1)	() = noir
Connecteur ControlLogix® (2)	() = marron
Connecteur ControlLogix® (3)	() = rouge
Connecteur ControlLogix® (4)	() = orange
Connecteur ControlLogix® (5)	() = jaune
Connecteur ControlLogix® (6)	() = vert
Connecteur ControlLogix® (7)	() =
Connecteur ControlLogix® (8)	() = violet
Connecteur ControlLogix® (9)	() = gris
Connecteur ControlLogix® (10)	() = blanc
Connecteur ControlLogix® (11)	() = blanc-noir
Connecteur ControlLogix® (12)	() = blanc-marron
Connecteur ControlLogix® (13)	() = blanc-rouge

2908863

<https://www.phoenixcontact.com/fr/produits/2908863>

Connecteur ControlLogix® (14)	() = blanc-orange
Connecteur ControlLogix® (15)	() = blanc-jaune
Connecteur ControlLogix® ()	() = blanc-vert
	() = blanc-bleu
Connecteur ControlLogix® (18)	() = blanc-violet
Connecteur ControlLogix® (19)	() = blanc-gris
Connecteur ControlLogix® (20)	() = marron-noir

### Conditions environnementales et de durée de vie

#### Conditions ambiantes

Indice de protection (IP20)	IP20
Température ambiante (fonctionnement)	0 °C ... 60 °C
Température ambiante (stockage/transport)	-20 °C ... -70 °C
Altitude	< 2000 m

### Homologations

#### Données UL

Humidité de l'air max. admissible (service)	< 95 %
---------------------------------------------	--------

### Normes et spécifications

Normes/Prescriptions	UL 61010-2-201
----------------------	----------------

### Remarques

Généralités	Pour une utilisation conforme, il convient de respecter les prescriptions de la directive d'installation (voir Téléchargements). En cas d'application ou d'utilisation avec des produits d'autres fabricants, il faut en outre respecter les prescriptions, les consignes de sécurité et avertissements du fabricant tiers concerné.
-------------	--------------------------------------------------------------------------------------------------------------------------------------------------------------------------------------------------------------------------------------------------------------------------------------------------------------------------------------

2908863

<https://www.phoenixcontact.com/fr/produits/2908863>

## Homologations

🔗 To download certificates, visit the product detail page: <https://www.phoenixcontact.com/fr/produits/2908863>



### UL Classified

Identifiant de l'homologation: FILE E238705



### cUL Classified

Identifiant de l'homologation: FILE E238705



### cUL Recognized

Identifiant de l'homologation: FILE E196811



### UL Recognized

Identifiant de l'homologation: FILE E196811

cULus Classified

cULus Recognized

2908863

<https://www.phoenixcontact.com/fr/produits/2908863>

## Classifications

### ECLASS

ECLASS-11.0	27242292
ECLASS-12.0	27242292
ECLASS-13.0	27242292

### ETIM

ETIM 9.0	EC002584
----------	----------

### UNSPSC

UNSPSC 21.0	32151600
-------------	----------

2908863

<https://www.phoenixcontact.com/fr/produits/2908863>

## Conformité environnementale

China RoHS	Période d'utilisation conforme : illimitée = EFUP-e
	Aucune substance dangereuse dépassant les valeurs seuils ;

# VIP-PA-PWR/20XOE/ 1,0M/1756 - Adaptateur frontal



2908863

<https://www.phoenixcontact.com/fr/produits/2908863>

## Accessoires

### KME - Porte-repères pour câbles

0807083

<https://www.phoenixcontact.com/fr/produits/0807083>



Porte-repères pour câbles, blanc, vierge, type de montage: Montage avec collier serrant, diamètre du câble: > 5 mm, surface utile: 20 x 8 mm

### UT 2,5 - Blocs de jonction simple

3044076

<https://www.phoenixcontact.com/fr/produits/3044076>



Blocs de jonction simple, tension nominale: 1000 V, intensité nominale: 24 A, nombre de connexions: 2, type de raccordement: Raccordement vissé, Section de référence: 2,5 mm<sup>2</sup>, section : 0,14 mm<sup>2</sup> - 4 mm<sup>2</sup>, type de montage: NS 35/7,5, NS 35/15, coloris: gris



2908863

<https://www.phoenixcontact.com/fr/produits/2908863>

## PT 1,5/S - Blocs de jonction simple

3208100

<https://www.phoenixcontact.com/fr/produits/3208100>



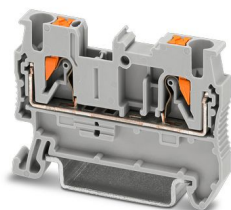
Blocs de jonction simple, tension nominale: 500 V, intensité nominale: 17,5 A, nombre de connexions: 2, type de raccordement: Raccordement Push-in, 1er étage, Section de référence: 1,5 mm<sup>2</sup>, section : 0,14 mm<sup>2</sup> - 1,5 mm<sup>2</sup>, type de montage: NS 35/7,5, NS 35/15, coloris: gris

---

## PT 2,5 - Blocs de jonction simple

3209510

<https://www.phoenixcontact.com/fr/produits/3209510>



Blocs de jonction simple, tension nominale: 800 V, intensité nominale: 24 A, nombre de connexions: 2, nombre de pôles: 1, type de raccordement: Raccordement Push-in, Section de référence: 2,5 mm<sup>2</sup>, section : 0,14 mm<sup>2</sup> - 4 mm<sup>2</sup>, type de montage: NS 35/7,5, NS 35/15, coloris: gris

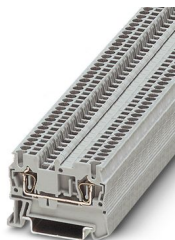
2908863

<https://www.phoenixcontact.com/fr/produits/2908863>

## ST 1,5 - Blocs de jonction simple

3031076

<https://www.phoenixcontact.com/fr/produits/3031076>



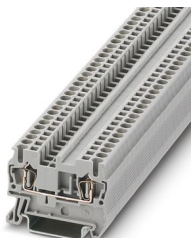
Blocs de jonction simple, tension nominale: 500 V, intensité nominale: 17,5 A, nombre de connexions: 2, type de raccordement: Raccordement à ressort, 1er étage, Section de référence: 1,5 mm<sup>2</sup>, section : 0,08 mm<sup>2</sup> - 1,5 mm<sup>2</sup>, type de montage: NS 35/7,5, NS 35/15, coloris: gris

---

## ST 2,5 - Blocs de jonction simple

3031212

<https://www.phoenixcontact.com/fr/produits/3031212>



Blocs de jonction simple, tension nominale: 800 V, intensité nominale: 24 A, nombre de connexions: 2, type de raccordement: Raccordement à ressort, Section de référence: 2,5 mm<sup>2</sup>, section : 0,08 mm<sup>2</sup> - 4 mm<sup>2</sup>, type de montage: NS 35/7,5, NS 35/15, coloris: gris

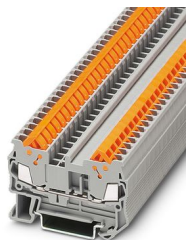
2908863

<https://www.phoenixcontact.com/fr/produits/2908863>

## QTC 1,5 - Blocs de jonction simple

3205019

<https://www.phoenixcontact.com/fr/produits/3205019>



Blocs de jonction simple, tension nominale: 800 V, intensité nominale: 17,5 A, nombre de connexions: 2, type de raccordement: Raccordement rapide, 1er étage, Section de référence: 1,5 mm<sup>2</sup>, section : 0,25 mm<sup>2</sup> - 1,5 mm<sup>2</sup>, type de montage: NS 35/7,5, NS 35/15, coloris: gris

---

## QTC 2,5 - Blocs de jonction simple

3206416

<https://www.phoenixcontact.com/fr/produits/3206416>



Blocs de jonction simple, tension nominale: 800 V, intensité nominale: 24 A, nombre de connexions: 2, type de raccordement: Raccordement rapide, 1er étage, Section de référence: 2,5 mm<sup>2</sup>, section : 0,5 mm<sup>2</sup> - 2,5 mm<sup>2</sup>, type de montage: NS 35/7,5, NS 35/15, coloris: gris

# VIP-PA-PWR/20XOE/ 1,0M/1756 - Adaptateur frontal

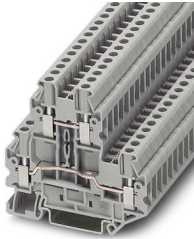
2908863

<https://www.phoenixcontact.com/fr/produits/2908863>

## UTT 2,5 - Bloc de jonction à deux étages

3044636

<https://www.phoenixcontact.com/fr/produits/3044636>



Bloc de jonction à deux étages, tension nominale: 500 V, intensité nominale: 24 A, type de raccordement: Raccordement vissé, Section de référence: 2,5 mm<sup>2</sup>, section : 0,14 mm<sup>2</sup> - 4 mm<sup>2</sup>, type de montage: NS 35/7,5, NS 35/15, coloris: gris

---

## PTTB 1,5/S - Bloc de jonction à deux étages

3208511

<https://www.phoenixcontact.com/fr/produits/3208511>



Bloc de jonction à deux étages, tension nominale: 500 V, intensité nominale: 16 A, type de raccordement: Raccordement Push-in, 1er et 2e étage, Section de référence: 1,5 mm<sup>2</sup>, section : 0,14 mm<sup>2</sup> - 1,5 mm<sup>2</sup>, type de montage: NS 35/7,5, NS 35/15, coloris: gris

# VIP-PA-PWR/20XOE/ 1,0M/1756 - Adaptateur frontal

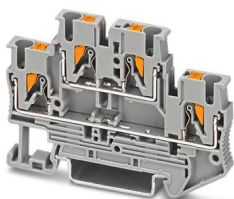
2908863

<https://www.phoenixcontact.com/fr/produits/2908863>

## PTTB 2,5 - Bloc de jonction à deux étages

3210567

<https://www.phoenixcontact.com/fr/produits/3210567>



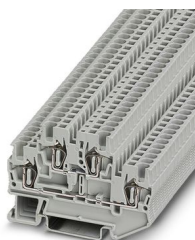
Bloc de jonction à deux étages, tension nominale: 500 V, intensité nominale: 22 A, type de raccordement: Raccordement Push-in, 1er et 2e étage, Section de référence: 2,5 mm<sup>2</sup>, section : 0,14 mm<sup>2</sup> - 4 mm<sup>2</sup>, type de montage: NS 35/7,5, NS 35/15, coloris: gris

---

## STTB 1,5 - Bloc de jonction à ressort à 2 étages

3031157

<https://www.phoenixcontact.com/fr/produits/3031157>



Bloc de jonction à ressort à 2 étages, tension nominale: 500 V, intensité nominale: 17,5 A, type de raccordement: Raccordement à ressort, 1er et 2e étage, Section de référence: 1,5 mm<sup>2</sup>, section : 0,08 mm<sup>2</sup> - 1,5 mm<sup>2</sup>, type de montage: NS 35/7,5, NS 35/15, coloris: gris

2908863

<https://www.phoenixcontact.com/fr/produits/2908863>

## STTB 2,5 - Bloc de jonction à ressort à 2 étages

3031270

<https://www.phoenixcontact.com/fr/produits/3031270>



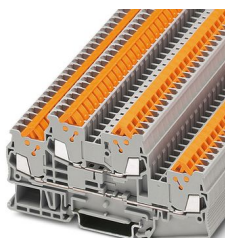
Bloc de jonction à ressort à 2 étages, tension nominale: 500 V, intensité nominale: 22 A, type de raccordement: Raccordement à ressort, Section de référence: 2,5 mm<sup>2</sup>, section : 0,08 mm<sup>2</sup> - 4 mm<sup>2</sup>, type de montage: NS 35/7,5, NS 35/15, coloris: gris

---

## QTTCB 1,5 - Bloc de jonction à deux étages

3205116

<https://www.phoenixcontact.com/fr/produits/3205116>



Bloc de jonction à deux étages, tension nominale: 500 V, intensité nominale: 17,5 A, type de raccordement: Raccordement rapide, 1er et 2e étage, Section de référence: 1,5 mm<sup>2</sup>, section : 0,25 mm<sup>2</sup> - 1,5 mm<sup>2</sup>, type de montage: NS 35/7,5, NS 35/15, coloris: gris

# VIP-PA-PWR/20XOE/ 1,0M/1756 - Adaptateur frontal

2908863

<https://www.phoenixcontact.com/fr/produits/2908863>

## UT 2,5-TWIN - Blocs de jonction simple

3044513

<https://www.phoenixcontact.com/fr/produits/3044513>



Blocs de jonction simple, tension nominale: 500 V, intensité nominale: 24 A, nombre de connexions: 3, type de raccordement: Raccordement vissé, 1er étage, Section de référence: 2,5 mm<sup>2</sup>, section : 0,14 mm<sup>2</sup> - 4 mm<sup>2</sup>, type de montage: NS 35/7,5, NS 35/15, coloris: gris

---

## PT 1,5/S-TWIN - Blocs de jonction simple

3208155

<https://www.phoenixcontact.com/fr/produits/3208155>



Blocs de jonction simple, tension nominale: 500 V, intensité nominale: 17,5 A, nombre de connexions: 3, type de raccordement: Raccordement Push-in, 1er étage, Section de référence: 1,5 mm<sup>2</sup>, section : 0,14 mm<sup>2</sup> - 1,5 mm<sup>2</sup>, type de montage: NS 35/7,5, NS 35/15, coloris: gris

# VIP-PA-PWR/20XOE/ 1,0M/1756 - Adaptateur frontal

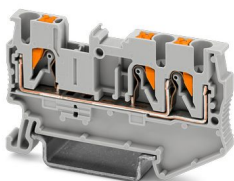
2908863

<https://www.phoenixcontact.com/fr/produits/2908863>

## PT 2,5-TWIN - Blocs de jonction simple

3209549

<https://www.phoenixcontact.com/fr/produits/3209549>



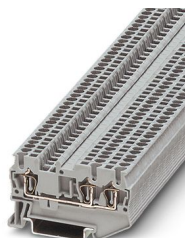
Blocs de jonction simple, tension nominale: 800 V, intensité nominale: 24 A, nombre de connexions: 3, type de raccordement: Raccordement Push-in, Section de référence: 2,5 mm<sup>2</sup>, section : 0,14 mm<sup>2</sup> - 4 mm<sup>2</sup>, type de montage: NS 35/7,5, NS 35/15, coloris: gris

---

## ST 1,5-TWIN - Blocs de jonction simple

3031128

<https://www.phoenixcontact.com/fr/produits/3031128>



Blocs de jonction simple, tension nominale: 500 V, intensité nominale: 17,5 A, nombre de connexions: 3, type de raccordement: Raccordement à ressort, Section de référence: 1,5 mm<sup>2</sup>, section : 0,08 mm<sup>2</sup> - 1,5 mm<sup>2</sup>, type de montage: NS 35/7,5, NS 35/15, coloris: gris



# VIP-PA-PWR/20XOE/ 1,0M/1756 - Adaptateur frontal



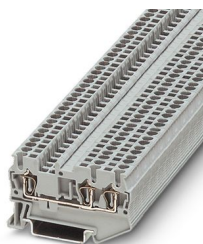
2908863

<https://www.phoenixcontact.com/fr/produits/2908863>

## ST 2,5-TWIN - Blocs de jonction simple

3031241

<https://www.phoenixcontact.com/fr/produits/3031241>



Blocs de jonction simple, tension nominale: 800 V, intensité nominale: 24 A, nombre de connexions: 3, type de raccordement: Raccordement à ressort, Section de référence: 2,5 mm<sup>2</sup>, section : 0,08 mm<sup>2</sup> - 4 mm<sup>2</sup>, type de montage: NS 35/7,5, NS 35/15, coloris: gris

## QTC 1,5-TWIN - Blocs de jonction simple

3205048

<https://www.phoenixcontact.com/fr/produits/3205048>



Blocs de jonction simple, tension nominale: 800 V, intensité nominale: 17,5 A, nombre de connexions: 3, type de raccordement: Raccordement rapide, 1er étage, Section de référence: 1,5 mm<sup>2</sup>, section : 0,25 mm<sup>2</sup> - 1,5 mm<sup>2</sup>, type de montage: NS 35/7,5, NS 35/7,5, coloris: gris

# VIP-PA-PWR/20XOE/ 1,0M/1756 - Adaptateur frontal

2908863

<https://www.phoenixcontact.com/fr/produits/2908863>

## QTC 2,5-TWIN - Blocs de jonction simple

3206445

<https://www.phoenixcontact.com/fr/produits/3206445>



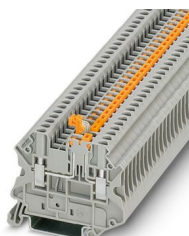
Blocs de jonction simple, tension nominale: 800 V, intensité nominale: 24 A, nombre de connexions: 3, type de raccordement: Raccordement rapide, 1er étage, Section de référence: 2,5 mm<sup>2</sup>, section : 0,5 mm<sup>2</sup> - 2,5 mm<sup>2</sup>, type de montage: NS 35/7,5, NS 35/7,5, coloris: gris

---

## UT 2,5-MT - Bloc de jonction à couteau de sectionnement

3046362

<https://www.phoenixcontact.com/fr/produits/3046362>



Bloc de jonction à couteau de sectionnement, tension nominale: 400 V, intensité nominale: 20 A, Intensité permanente thermique  $I_{th}$ : 20 A, type de raccordement: Raccordement vissé, Section de référence: 2,5 mm<sup>2</sup>, section : 0,14 mm<sup>2</sup> - 4 mm<sup>2</sup>, montage: NS 35/7,5, NS 35/15, coloris: gris

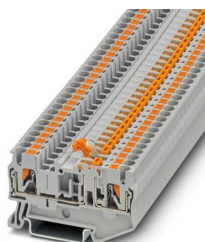
2908863

<https://www.phoenixcontact.com/fr/produits/2908863>

## PT 2,5-MT - Bloc de jonction à couteau de sectionnement

3210156

<https://www.phoenixcontact.com/fr/produits/3210156>



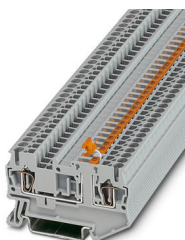
Bloc de jonction à couteau de sectionnement, tension nominale: 400 V, intensité nominale: 20 A, type de raccordement: Raccordement Push-in, Section de référence: 2,5 mm<sup>2</sup>, section : 0,14 mm<sup>2</sup> - 4 mm<sup>2</sup>, montage: NS 35/7,5, NS 35/15, coloris: gris

---

## ST 2,5-MT - Bloc de jonction à couteau de sectionnement

3036343

<https://www.phoenixcontact.com/fr/produits/3036343>



Bloc de jonction à couteau de sectionnement, tension nominale: 400 V, intensité nominale: 20 A, 1er étage, type de raccordement: Raccordement à ressort, Section de référence: 2,5 mm<sup>2</sup>, section : 0,08 mm<sup>2</sup> - 4 mm<sup>2</sup>, montage: NS 35/7,5, NS 35/15, coloris: gris

# VIP-PA-PWR/20XOE/ 1,0M/1756 - Adaptateur frontal

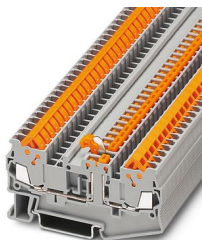
2908863

<https://www.phoenixcontact.com/fr/produits/2908863>

## QTC 1,5-MT - Bloc de jonction à couteau de sectionnement

3205103

<https://www.phoenixcontact.com/fr/produits/3205103>



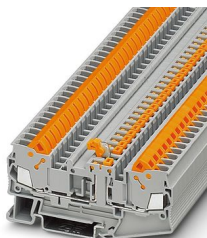
Bloc de jonction à couteau de sectionnement, tension nominale: 400 V, intensité nominale: 17,5 A, 1er étage, type de raccordement: Raccordement rapide, Section de référence: 1,5 mm<sup>2</sup>, section : 0,25 mm<sup>2</sup> - 1,5 mm<sup>2</sup>, montage: NS 35/7,5, NS 35/15, coloris: gris

---

## QTC 2,5-MT - Bloc de jonction à couteau de sectionnement

3206487

<https://www.phoenixcontact.com/fr/produits/3206487>



Bloc de jonction à couteau de sectionnement, tension nominale: 400 V, intensité nominale: 20 A, 1er étage, type de raccordement: Raccordement rapide, Section de référence: 2,5 mm<sup>2</sup>, section : 0,5 mm<sup>2</sup> - 2,5 mm<sup>2</sup>, montage: NS 35/7,5, NS 35/15, coloris: gris

# VIP-PA-PWR/20XOE/ 1,0M/1756 - Adaptateur frontal



2908863

<https://www.phoenixcontact.com/fr/produits/2908863>

## SF-SL 1,0X5,5-150 - Tournevis

1212552

<https://www.phoenixcontact.com/fr/produits/1212552>



Tournevis, tête fendue (taillée au laser), taille : 1,0 x 5,5 x 150 mm, manche à deux composants, antidérapant

---

## ZBF10:UNBEDRUCKT - Ruban de repérage ZB, plat

0809997

<https://www.phoenixcontact.com/fr/produits/0809997>



Ruban de repérage ZB, plat, Rubans, blanc, vierge, repérable avec : CMS-P1-PLOTTER, PLOTMARK, type de montage: encliquetage, pour bloc de jonction au pas de : 10 mm, surface utile: 5,15 x 10 mm, Nombre d'étiquettes: 10

---

Phoenix Contact 2024 © - Tous droits réservés

<https://www.phoenixcontact.com>

PHOENIX CONTACT SAS

52 Boulevard de Beaubourg Emerainville

77436 Marne La Vallée Cedex 2 France

+33 (0) 1 60 17 98 98

[documentation@phoenixcontact.fr](mailto:documentation@phoenixcontact.fr)