

## PC 63 ...

Domaine d'application : BT

### Pince d'ancrage

#### Description :

**Pince d'ancrage pour branchements aériens BT, en matière isolante à haute tenue mécanique et climatique.**

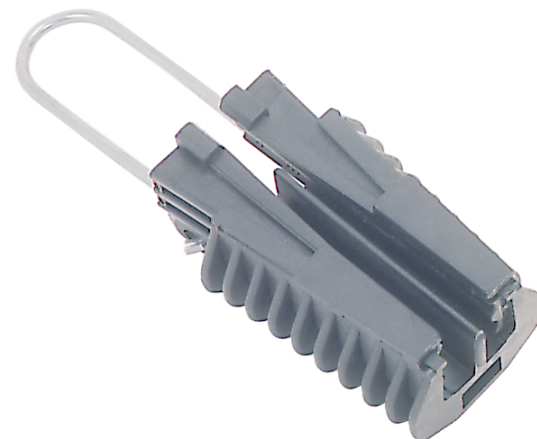
Pour câbles isolés ronds **PC63R..** ou torsadés 2 conducteurs **PC63TF..** et torsadés 4 conducteurs **PC63F..**

Travail sous tension au contact.

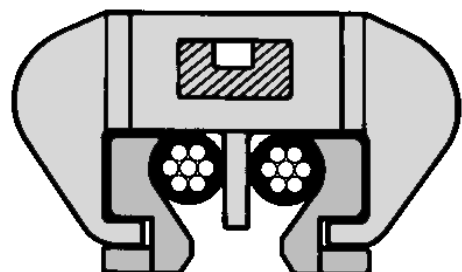
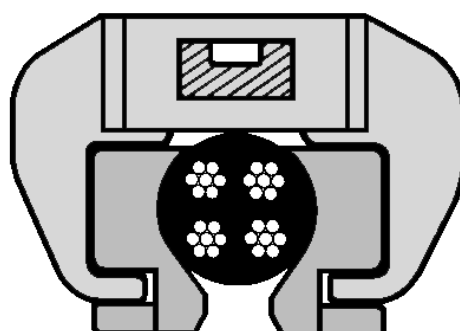
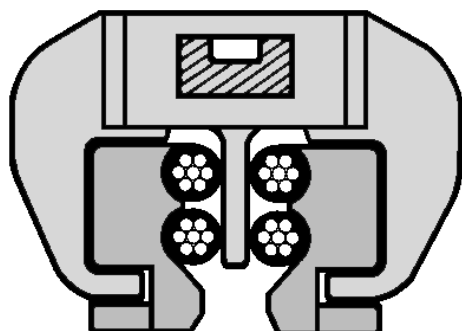
En matière isolante à haute tenue mécanique et climatique.

#### Cette pince est constituée :

- D'un corps ouvert,
- De deux coins imperdables assurant le serrage et la répartition des pressions sur les conducteurs,
- D'un anneau d'ancrage amovible en acier inoxydable.



PC63 F27



Réf.

Conducteur  
1

PC 63 TF8

Section  
Min-Max  
(mm<sup>2</sup>)  
2 x 6 - 2 x 25