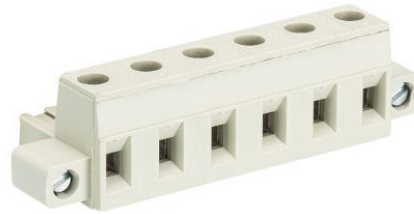


Fiche produit

Article n° 25.324.4453.0

Connecteur PCB 8413 B / 4 F



Article n°	25.324.4453.0
EAN	4015573335660
Unité de commande	50 Piece(s)

certificats/approbations



Données techniques

général

Espacement modulaire	7,62 mm
Type de connexion	Connexion à vis
processus de soudure	Aucun
Répartiteur compact	boîte
Nombre de pôles	4
Marquage	Oui
Fixation	Bride
Sens de branchement du connecteur	180°

Données techniques

Section transversale nominale	2,5 mm ²
Courant nominal	12 A
Catégorie de surtension I	1000 V
Catégorie de surtension II	690 V
Catégorie de surtension III	400 V
Tension nominale d'impulsion	4 kV
longueur de fil	6 mm

données de connection

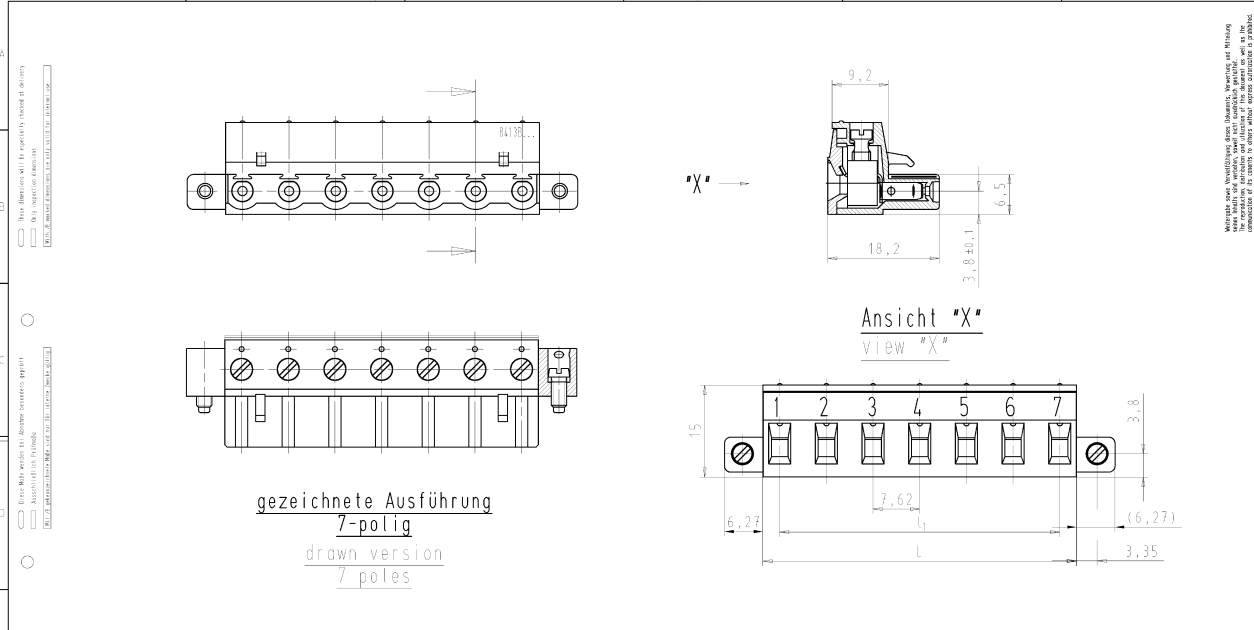
Section minimum fil rigide	0,14 mm ²
Section maximum fil rigide	2,5 mm ²
Section minimum multi-brins	0,14 mm ²
Section maximum multi-brins	2,5 mm ²
longueur de fil	6 mm

Données techniques UL/CSA

Section traversante norme UL	22-12 AWG
Tension UL	300 V
Câblage actuel	15 A
Câblage d'usine actuelle	15 A
Section traversante norme CSA	22-12 AWG
Tension CSA	300 V
CSA actuel	15 A

Autre

Type de matériau d'isolation	Thermo-plastique
Couleur	gris
hauteur	15 mm
Longueur	28,36 mm
profondeur	18,2 mm
matière Vis de fixation	CuSn
matière de base de contact	CuSn
matière surface de contact	Sn

Dessin technique


gezeichnete Ausführung
7-polig
drawn version
7 poles

Weitere Daten siehe Katalog
further data see catalog

Teile-Nr. part No.	Pol-Z pole	L _{0,4}	l ₁	Typ type
25.324.4253.F	2	13,0	7,5	8413 B/ 2 F
25.324.4353.F	3	20,5	15,0	8413 B/ 3 F
25.324.4453.F	4	28,0	22,5	8413 B/ 4 F
25.324.4553.F	5	35,5	30,0	8413 B/ 5 F
25.324.4653.F	6	43,0	37,5	8413 B/ 6 F
25.324.4753.F	7	50,5	45,0	8413 B/ 7 F
25.324.4853.F	8	58,0	52,5	8413 B/ 8 F
25.324.4953.F	9	65,5	60,0	8413 B/ 9 F
25.324.5053.F	10	73,0	67,5	8413 B/10 F
25.324.5153.F	11	80,5	75,0	8413 B/11 F
25.324.5253.F	12	88,0	82,5	8413 B/12 F

Farbe / colour	Bedruckung / print	F
grau / grey	schwarz / black	0
schwarz / black	weiß / white	1
grün / green	schwarz / black	7

Bezeichnung / Name	T		Zeichnung Nr. / Drawing No.	25.324.4253.0 01K
Typ	Bezeichnung / Name		pluggable PCB terminal LP_STECKKLEMME	
			mit Steck- und Schraubanschluss Raster 7,62 with plug in and screw connection pitch 7,62	