

VER

Automatisme «tirant-poussant» à usages résidentiel et collectif.
Silence et puissance pour les portes de garage.



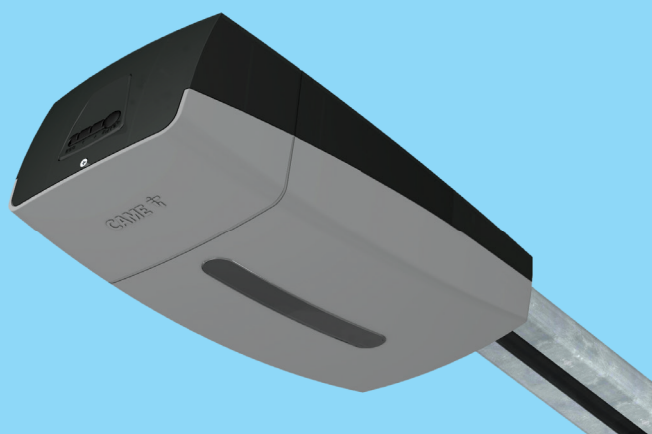
LIMITES D'EMPLOI

traction
600 N

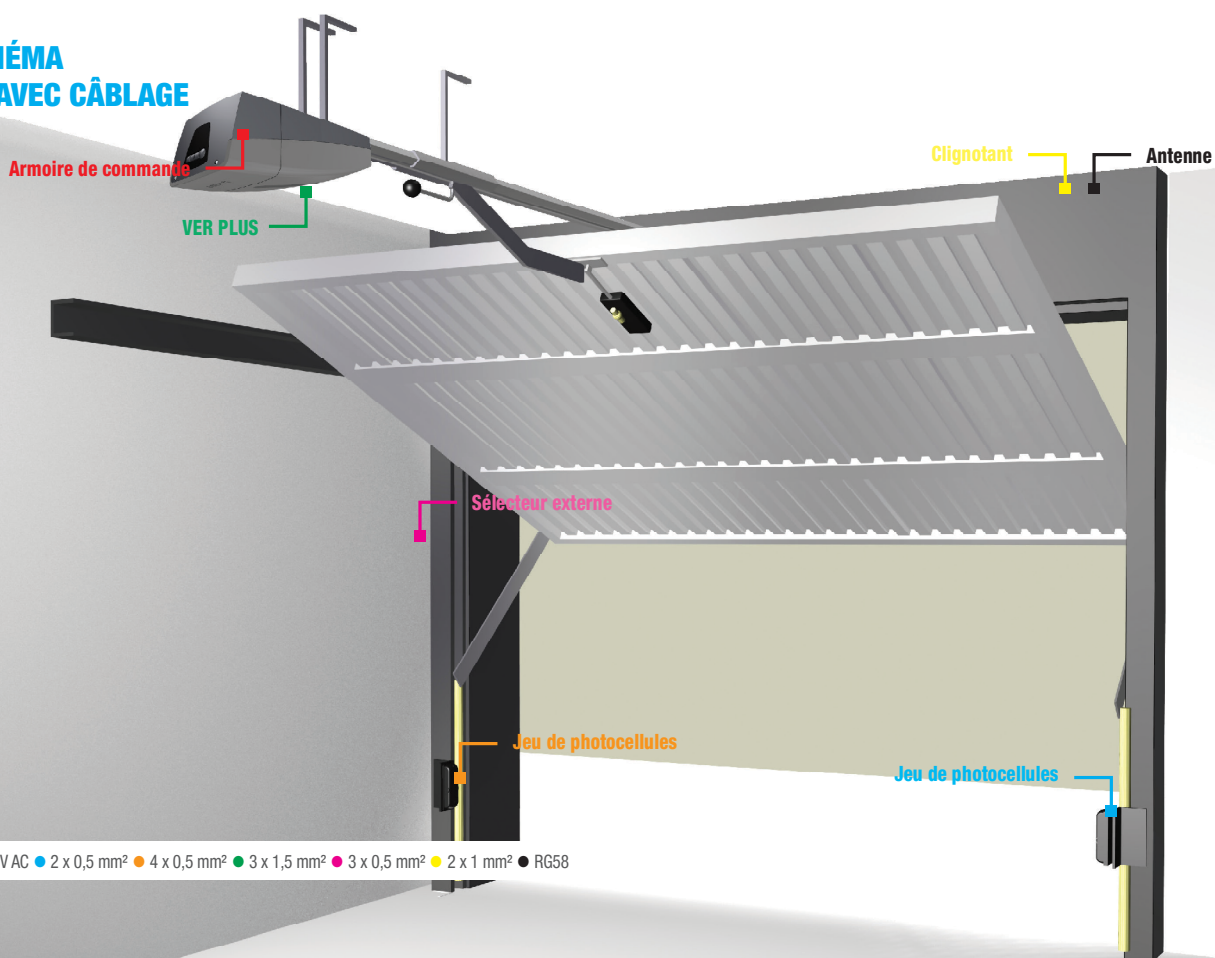
traction
800 N

LES AVANTAGES DU VER

- Equipé d'un éclairage de courtoisie à LED.
- Ralentissement et détection d'obstacle.
- Programmation à afficheur direct sur le capot.
- Déverrouillage extérieur possible.



EXEMPLE DE SCHÉMA D'INSTALLATION AVEC CÂBLAGE



Typologie de câblage - ● 230 V AC ● 2 x 0,5 mm² ● 4 x 0,5 mm² ● 3 x 1,5 mm² ● 3 x 0,5 mm² ● 2 x 1 mm² ● RG58

Code Kit
8K01MV-005
8K01MV-017

CODE ART	DESCRIPTION	QUANTITÉ	
801MV-0050	Automatisme VER06DES avec armoire de commande et encodeur pour portes basculantes à contrepoids, à ressorts et pour portes sectionnelles (force de traction 600 N - surface max. de la porte 9 m ²).	1	- RAIL À PRÉVOIR.
801MV-0060	Automatisme VER08DES avec armoire de commande et encodeur pour portes basculantes à contrepoids, à ressorts et pour portes sectionnelles (force de traction 800 N - surface max. de la porte 12 m ²).	-	1 RAIL À PRÉVOIR.
806TS-0121	TOPD4RBS - Émetteur quadricanal double fréquence, Rolling code, bleu en 433,92 - 868,35 MHz. (4.294.967.896 combinaisons.)	1	1
001AF43S	Carte radio fréquence embrochable.	1	1
	Plaque portail.	1	1

ACCESSOIRES EN OPTION
001V06001
001V06002
001V06003
001V121
001V201

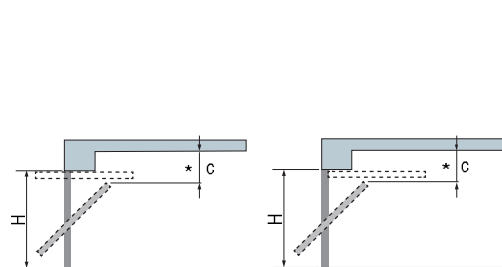

Guide à chaîne L = 3,02 m Hauteur maximale porte :
* BC = 2,4 m BM = 2,25 m STA = 2,1 m STR = 2,2 m

Guide à chaîne L = 3,52 m Hauteur maximale porte :
* BM = 2,75 m STA = 2,6 m STR = 2,7 m

Guide à chaîne L = 4,02 m Hauteur maximale porte :
* BM = 3,25 m STA = 3,1 m STR = 3,2 m

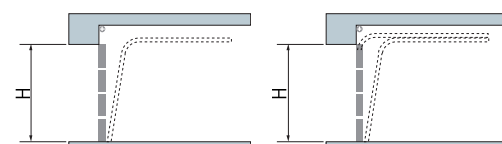
Dispositif de déblocage par corde et renvoi L = 3 m pour application sur la poignée de la porte.

Bras adaptateur pour portes basculantes à contrepoids partiellement débordantes de 2,4 m de hauteur maximum.

DIMENSIONS ET APPLICATIONS (mm)


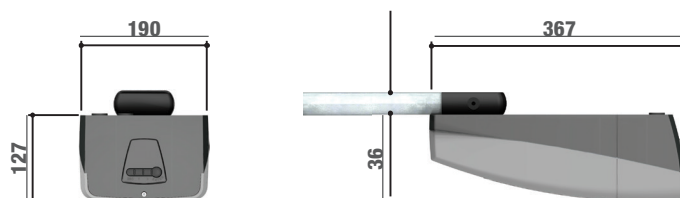
BC - Porte basculante à contrepoids, débordante à enfouissement partiel. (avec 001V201)

BM - Porte basculante à ressorts, débordante à enfouissement total.



STA - SECTIONNELLE TYPE A avec guide simple

STB - SECTIONNELLE TYPE B avec guide double



H = Hauteur maximale porte * Encombrement maximal de la porte en hauteur pendant le mouvement (2/3 environ de l'ouverture)