

PLC-RPT- 24DC/ 1AU/MS/SEN - Module à relais



2909678

<https://www.phoenixcontact.com/fr/produits/2909678>

Veillez tenir compte du fait que les données affichées dans ce document PDF proviennent de notre catalogue en ligne. Vous trouverez les données complètes dans la documentation utilisateur. Nos conditions générales d'utilisation des téléchargements sont applicables.



PLC-INTERFACE pour fonctions d'entrée, composé d'un module de base PLC-BPT.../SEN à raccordement Push-in et d'un relais miniature enfichable à contact doré multicouches et actionnement manuel, 1 contact NO, tension d'entrée 24 V DC

Données commerciales

| | |
|-------------------------------------|---------------------|
| Référence | 2909678 |
| Conditionnement | 10 Unité(s) |
| Commande minimum | 10 Unité(s) |
| Clé de vente | CK623B |
| Product key | CK623B |
| Page catalogue | Page 381 (C-5-2019) |
| GTIN | 4055626378107 |
| Poids par pièce (emballage compris) | 35,49 g |
| Poids par pièce (hors emballage) | 31,27 g |
| Numéro du tarif douanier | 85364190 |
| Pays d'origine | DE |

Caractéristiques techniques

Propriétés du produit

| | |
|------------------------|---------------------------|
| Type de produit | Module à relais |
| Gamme de produits | PLC-INTERFACE |
| Application | Commutateur manuel |
| Mode de fonctionnement | 100 % ED |
| Durée de vie mécanique | 1x 10 ⁷ cycles |

Propriétés électriques

| | |
|---|---|
| Puissance dissipée maximale en condition nominale | 0,22 W |
| Tension d'essai (Bobine/contact) | 4 kV AC (50 Hz, 1 min., bobine/contact) |

Propriétés d'isolation: Bobine/contact

| | |
|-----------------------------------|-------|
| Tension d'isolement assignée | 250 V |
| Tension de tenue au choc assignée | 6 kV |
| Catégorie de surtension | III |
| Degré de pollution | 3 |

Données d'entrée

Côté excitation

| | |
|--|---|
| Tension nominale d'entrée U _N | 24 V DC |
| Plage de tension d'entrée | 18,5 V DC ... 33,6 V DC (20 °C) |
| Sortie de couplage de l'entraînement | monostable |
| Entraînement (polarité) | polarisé |
| Courant d'entrée typique pour U _N | 9 mA |
| Temps d'amorçage typique | 5 ms |
| Temps de retombée typique | 8 ms |
| Circuit de protection | Protection contre inversions de polarité; Diode contre inversions de polarité Protection antisurtension; Diode de roue libre |
| Témoin de présence de la tension de service | LED jaune |

Données de sortie

Commutation

| | |
|---------------------------------|---------------------|
| Type de contact | 1 contact NO |
| Type du contact de commutation | Contact simple |
| Matériau des contacts | AgSnO, plaqué or |
| Tension de commutation maximale | 30 V AC 36 V DC |
| Tension de commutation minimale | 100 mV (pour 10 mA) |
| Intensité permanente limite | 50 mA |
| Courant d'enclenchement maximal | 50 mA |

| | |
|--|---|
| Courant de commutation minimal | 1 mA (pour 24 V) |
| Courant de court-circuit | 200 A (courant de court-circuit conditionnel) |
| Puissance de coupure (charge ohmique) max. | 1,2 W (pour 24 V DC) |
| Fusible de sortie | 4 A gL/gG NEOZED |

Commutation: pour couche d'or endommagée

| | |
|--|---|
| Remarque | les valeurs suivantes s'appliquent quand la couche d'or est endommagée |
| Tension de commutation maximale | 250 V AC/DC |
| Tension de commutation minimale | 5 V (pour 100 mA) |
| Intensité permanente limite | 6 A |
| Courant de commutation minimal | 10 mA (pour 12 V) |
| Puissance de coupure (charge ohmique) max. | 140 W (pour 24 V DC) |
| | 20 W (à 48 V DC) |
| | 18 W (à 60 V DC) |
| | 23 W (à 110 V DC) |
| | 40 W (à 220 V DC) |
| Pouvoir de coupure | 1500 VA (pour 250 V AC) |
| | 2 A (à 24 V, DC13) |
| | 0,2 A (à 110 V, DC13) |
| | 0,1 A (à 220 V, DC13) |
| | 3 A (à 24 V, AC15) |
| | 3 A (à 120 V, AC15) |
| | 3 A (à 230 V, AC15) |

Caractéristiques de raccordement

| | |
|------------------------------|---|
| Type de raccordement | Raccordement Push-in |
| Longueur à dénuder | 10 mm |
| Section de conducteur rigide | 0,14 mm ² ... 2,5 mm ² |
| Section de conducteur souple | 0,14 mm ² ... 2,5 mm ² |
| | 0,2 mm ² ... 2,5 mm ² (Embout simple) |
| | 2x 0,5 mm ² ... 1 mm ² (Embout TWIN) |
| Section conduct. AWG | 26 ... 14 |

Dimensions

| | |
|------------|--------|
| Largeur | 6,2 mm |
| Hauteur | 80 mm |
| Profondeur | 94 mm |

Indications sur les matériaux

| | |
|-------------------------------------|---------------|
| Classe d'inflammabilité selon UL 94 | V0 (Boîtiers) |
|-------------------------------------|---------------|

Conditions environnementales et de durée de vie

Conditions ambiantes

| | |
|---|--------------------------|
| Indice de protection (Relais) | RT II (Relais) |
| Indice de protection (Socle pour relais) | IP20 (Socle pour relais) |
| Température ambiante (fonctionnement) | -40 °C ... 60 °C |
| Température ambiante (stockage/transport) | -40 °C ... 85 °C |

Homologations

CE

| | |
|------------|---------------|
| Certificat | Conformité CE |
|------------|---------------|

UKCA

| | |
|------------|-----------------|
| Certificat | Conformité UKCA |
|------------|-----------------|

Homologation construction navale

| | |
|------------|------------|
| Certificat | TAE0000196 |
|------------|------------|

Test aux gaz nocifs

| | |
|----------|----------------------------|
| Repérage | ISA-S71.04. G3 Harsh Group |
| | EN 60068-2-60 |

Données GL DNV

| | |
|-------------|---|
| Temperature | D |
| Humidity | A |
| Vibration | B/C |
| EMC | B |
| Enclosure | Required protection according to the Rules shall be provided upon installation on board |

Données CEM

| | |
|---------------------------------|-------------------------------|
| Directive basse tension | Conformité à la directive NS |
| Compatibilité électromagnétique | Conformité à la directive CEM |

Normes et spécifications

Normes / Spécifications

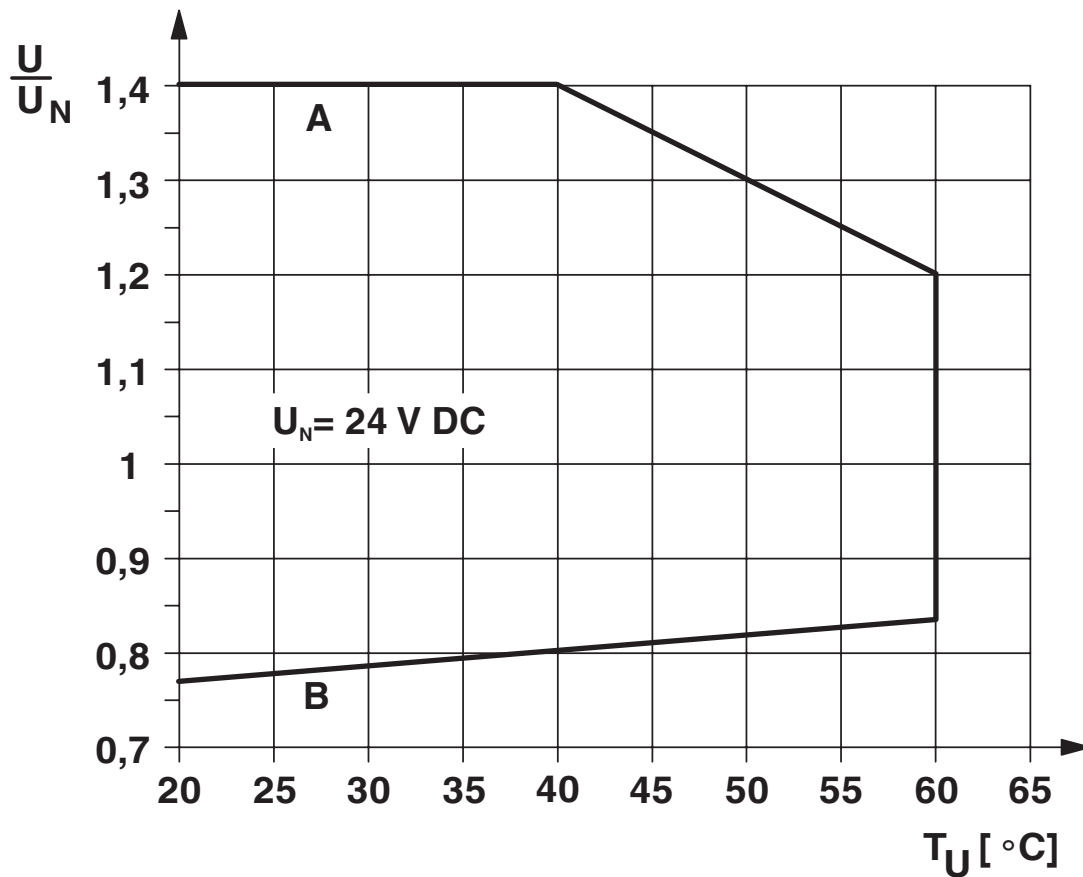
| | |
|----------------------|--|
| Normes/Prescriptions | CEI 60664 |
| | CEI 60664 A |
| | DIN VDE 0110 |
| | CEI 60255/DIN VDE 0435 (parties pertinentes) |

Montage

| | |
|-----------------------------|---------------------|
| Type de montage | Montage sur profilé |
| Instructions de montage | Juxtaposables |
| Emplacement pour le montage | indifférent |

Dessins

Diagramme



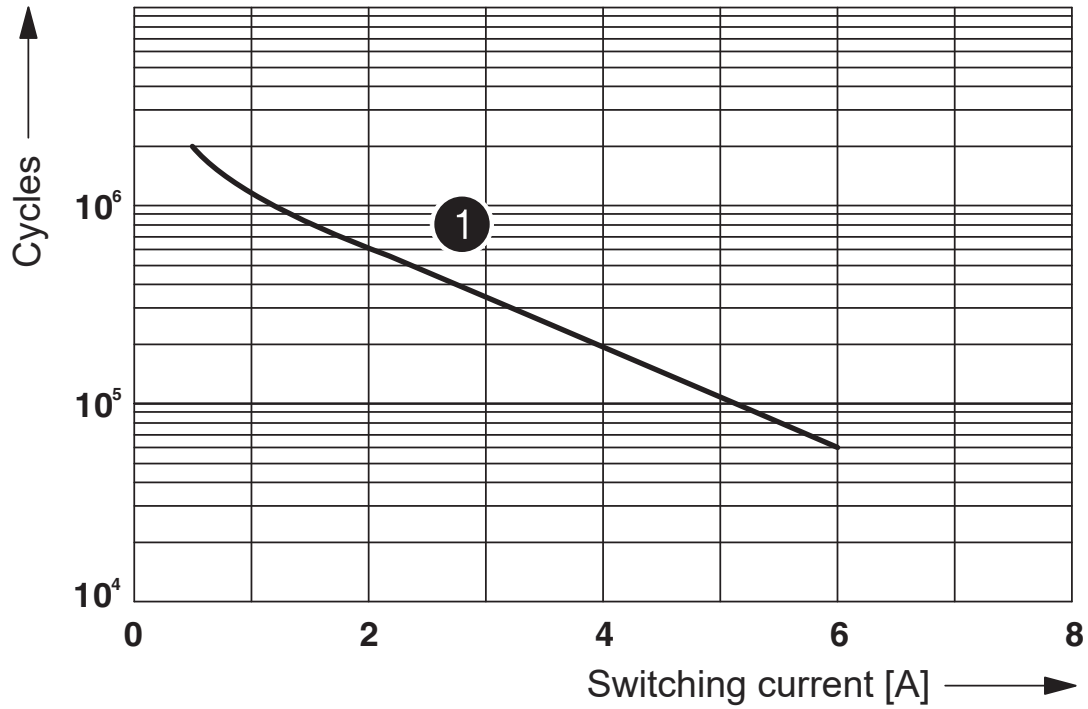
Courbe A

tension permanente maximale admissible U_{max} avec intensité permanente limite côté contact (voir les caractéristiques techniques correspondantes)

Courbe B

tension d'amorçage minimale admissible U_{an} après pré-excitation (voir les caractéristiques techniques correspondantes)

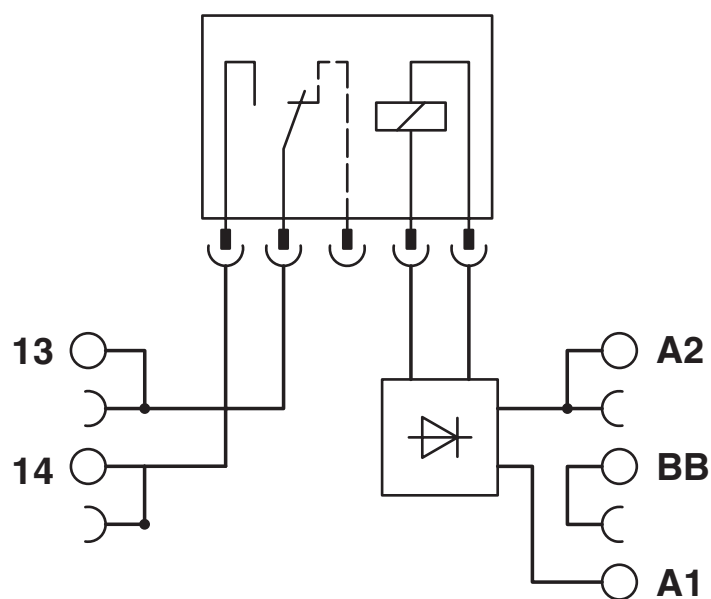
Diagramme

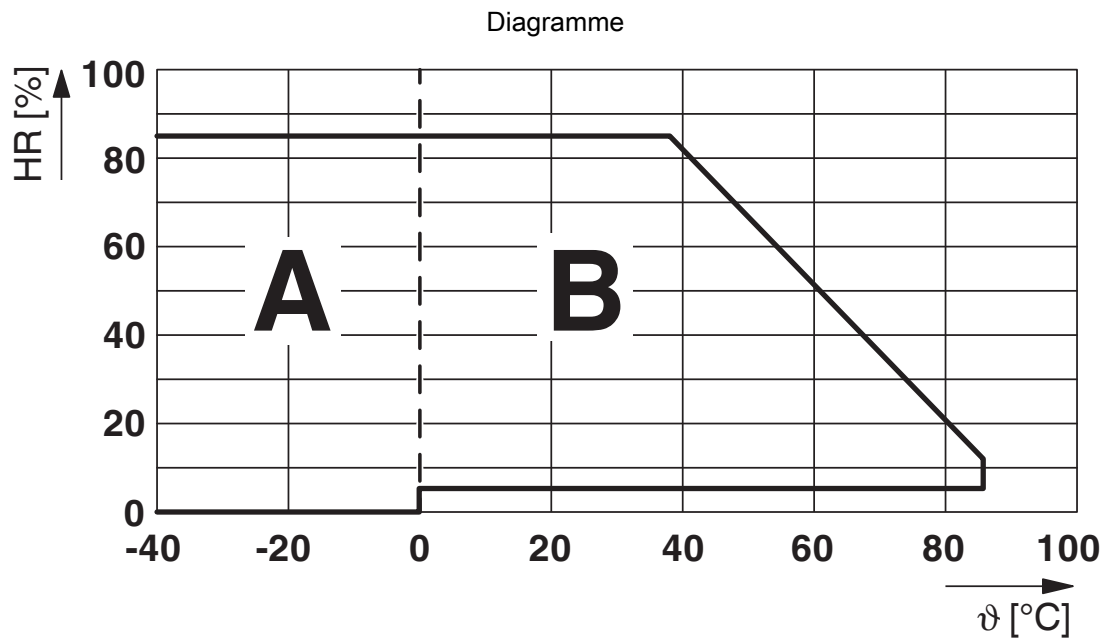


① 250 V AC, ohmic load

Durée de vie électrique

Schéma de connexion





Humidité de l'air admise pour le fonctionnement et le stockage.

Il est impératif de respecter la température ambiante maximum autorisée indiquée dans la fiche technique.

Zone A : éviter tout givrage à des températures ambiantes ≤ 0 °C

Zone B : éviter la condensation à des températures ambiantes > 0 °C

Sur 30 jours complets, répartis sur toute l'année, une humidité de l'air de 95 % est admise à une température ambiante de ≤ 25 °C.

2909678

<https://www.phoenixcontact.com/fr/produits/2909678>

Homologations

 To download certificates, visit the product detail page: <https://www.phoenixcontact.com/fr/produits/2909678>



cUL Recognized

Identifiant de l'homologation: FILE E 238705



UL Recognized

Identifiant de l'homologation: FILE E 238705



EAC

Identifiant de l'homologation: TR_TS_D_00573_c



DNV GL

Identifiant de l'homologation: TAE0000196



EAC

Identifiant de l'homologation: RU*C-DE.*08.B.00010



UL Listed

Identifiant de l'homologation: FILE E 172140



cUL Listed

Identifiant de l'homologation: FILE E 172140

cULus Recognized

cULus Listed

2909678

<https://www.phoenixcontact.com/fr/produits/2909678>

Classifications

ECLASS

| | |
|-------------|----------|
| ECLASS-11.0 | 27371601 |
| ECLASS-12.0 | 27371601 |
| ECLASS-13.0 | 27371601 |

ETIM

| | |
|----------|----------|
| ETIM 9.0 | EC001437 |
|----------|----------|

UNSPSC

| | |
|-------------|----------|
| UNSPSC 21.0 | 39122300 |
|-------------|----------|

Conformité environnementale

| | |
|------------|---|
| REACH SVHC | Lead 7439-92-1 |
| | Hexahydromethylphthalic anhydride |
| China RoHS | Période d'utilisation conforme (EFUP) : 50 ans |
| | Vous trouverez des informations sur les substances dangereuses dans la déclaration du fabricant dans l'onglet « Téléchargements » |

2909678

<https://www.phoenixcontact.com/fr/produits/2909678>

Accessoires

 Remarque : l'utilisation des accessoires mentionnés ci-après peut limiter ce produit.

FBST 500-PLC RD - Pont sans fin

2966786

<https://www.phoenixcontact.com/fr/produits/2966786>



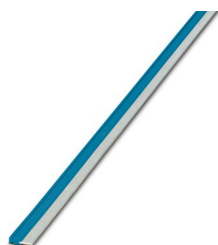
Pont sans fin, longueur: 500 mm, coloris: rouge

 Intensité admissible maximale: 32 A

FBST 500-PLC BU - Pont sans fin

2966692

<https://www.phoenixcontact.com/fr/produits/2966692>



Pont sans fin, longueur: 500 mm, coloris: bleu

 Intensité admissible maximale: 32 A

PLC-RPT- 24DC/ 1AU/MS/SEN - Module à relais

2909678

<https://www.phoenixcontact.com/fr/produits/2909678>



FBST 500-PLC GY - Pont sans fin

2966838

<https://www.phoenixcontact.com/fr/produits/2966838>



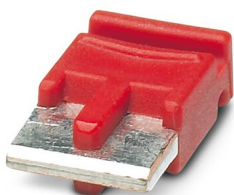
Pont sans fin, longueur: 500 mm, coloris: gris

 Intensité admissible maximale: 32 A

FBST 6-PLC RD - Pont enfichable unique

2966236

<https://www.phoenixcontact.com/fr/produits/2966236>



Pont enfichable unique, nombre de pôles: 2, longueur: 6 mm, coloris: rouge

 Intensité admissible maximale: 6 A

PLC-RPT- 24DC/ 1AU/MS/SEN - Module à relais

2909678

<https://www.phoenixcontact.com/fr/produits/2909678>

FBST 6-PLC BU - Pont enfichable unique

2966812

<https://www.phoenixcontact.com/fr/produits/2966812>

Pont enfichable unique, nombre de pôles: 2, longueur: 6 mm, coloris: bleu



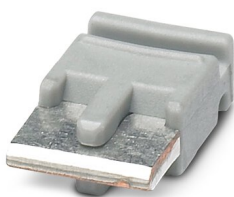
 Intensité admissible maximale: 6 A

FBST 6-PLC GY - Pont enfichable unique

2966825

<https://www.phoenixcontact.com/fr/produits/2966825>

Pont enfichable unique, nombre de pôles: 2, longueur: 6 mm, coloris: gris



 Intensité admissible maximale: 6 A

PLC-RPT- 24DC/ 1AU/MS/SEN - Module à relais

2909678

<https://www.phoenixcontact.com/fr/produits/2909678>



FBST 8-PLC GY - Pont enfichable unique

2967688

<https://www.phoenixcontact.com/fr/produits/2967688>

Pont enfichable unique, nombre de pôles: 2, longueur: 8 mm, coloris: gris

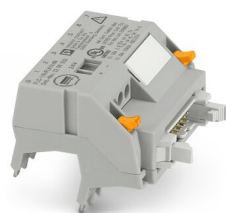


 Intensité admissible maximale: 6 A

PLC-V8/FLK14/IN - Raccordement du système

2296553

<https://www.phoenixcontact.com/fr/produits/2296553>



Adaptateur V8 pour 8 x PLC-INTERFACE (6,2 mm), automate: Câblage système API des cartes d'entrée, raccordement 1: IDC/FLK connecteur mâle 1x 14-pôles, raccordement 2: Raccord enfichable (Encliquetable sur les 8x blocs de jonction PLC-INTERFACE), raccordement 3: Raccordement vissé 1x 2-pôles, nombre de canaux: 8, logique de commande: plusschaltend

PLC-RPT- 24DC/ 1AU/MS/SEN - Module à relais

2909678

<https://www.phoenixcontact.com/fr/produits/2909678>

PLC-V8/FLK14/IN/M - Raccordement du système

2304115

<https://www.phoenixcontact.com/fr/produits/2304115>



Adaptateur V8 pour 8 x PLC-INTERFACE (6,2 mm), automate: Câblage système API des cartes d'entrée, raccordement 1: IDC/FLK connecteur mâle 1x 14-pôles, raccordement 2: Raccord enfichable (Encliquetable sur les 8x blocs de jonction PLC-INTERFACE), raccordement 3: Raccordement vissé 1x 2-pôles, nombre de canaux: 8, logique de commande: minusschaltend

PLC-V8/D15S/IN - Raccordement du système

2296074

<https://www.phoenixcontact.com/fr/produits/2296074>



Adaptateur V8 pour 8 x PLC-INTERFACE (6,2 mm), automate: Câblage système API des cartes d'entrée, raccordement 1: Connecteur mâle D-SUB 1x 15-pôles, raccordement 2: Raccord enfichable (Encliquetable sur les 8x blocs de jonction PLC-INTERFACE), raccordement 3: Raccordement vissé 1x 2-pôles, nombre de canaux: 8, logique de commande: plusschaltend

PLC-RPT- 24DC/ 1AU/MS/SEN - Module à relais



2909678

<https://www.phoenixcontact.com/fr/produits/2909678>

PLC-V8/D15B/IN - Raccordement du système

2296087

<https://www.phoenixcontact.com/fr/produits/2296087>



Adaptateur V8 pour 8 x PLC-INTERFACE (6,2 mm), automate: Câblage système API des cartes d'entrée, raccordement 1: Connecteur femelle D-SUB 1x 15-pôles, raccordement 2: Raccord enfichable (Encliquetable sur les 8x blocs de jonction PLC-INTERFACE), raccordement 3: Raccordement vissé 1x 2-pôles, nombre de canaux: 8, logique de commande: plusschaltend

ZB 6:UNBEDRUCKT - Ruban de repérage ZB

1051003

<https://www.phoenixcontact.com/fr/produits/1051003>



Ruban de repérage ZB, Rubans, blanc, vierge, repérable avec : PLOTMARK, CMS-P1-PLOTTER, type de montage: encliquetage, pour bloc de jonction au pas de : 6,2 mm, surface utile: 6,15 x 10,5 mm, Nombre d'étiquettes: 10

2909678

<https://www.phoenixcontact.com/fr/produits/2909678>

ZB 6 CUS - Ruban de repérage ZB

0824992

<https://www.phoenixcontact.com/fr/produits/0824992>



Ruban de repérage ZB, à commander : par bandes, blanc, impression selon les indications du client, type de montage: encliquetage dans la rainure de repérage élevée, pour bloc de jonction au pas de : 6,2 mm, surface utile: 6,15 x 10,5 mm, Nombre d'étiquettes: 10

ZB 6,LGS:FORTL.ZAHLEN - Ruban de repérage ZB

1051016

<https://www.phoenixcontact.com/fr/produits/1051016>



Ruban de repérage ZB, Rubans, blanc, repéré, repérable avec : CMS-P1-PLOTTER, impression longitudinale: numérotation continue 1 ... 10, 11 ... 20, etc. jusqu'à 491 ... 500, type de montage: encliquetage, pour bloc de jonction au pas de : 6,2 mm, surface utile: 6,15 x 10,5 mm, Nombre d'étiquettes: 10

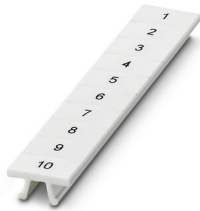
2909678

<https://www.phoenixcontact.com/fr/produits/2909678>

ZB 6,QR:FORTL.ZAHLEN - Ruban de repérage ZB

1051029

<https://www.phoenixcontact.com/fr/produits/1051029>



Ruban de repérage ZB, Rubans, blanc, repéré, repérable avec : CMS-P1-PLOTTER, impression transversale: numérotation continue 1 ... 10, 11 ... 20, etc. jusqu'à 491 ... 500, type de montage: encliquetage, pour bloc de jonction au pas de : 6,2 mm, surface utile: 6,15 x 10,5 mm, Nombre d'étiquettes: 10

ZB 6,LGS:GLEICHE ZAHLEN - Ruban de repérage ZB

1051032

<https://www.phoenixcontact.com/fr/produits/1051032>



Ruban de repérage ZB, Rubans, blanc, repéré, repérable avec : CMS-P1-PLOTTER, impression longitudinale: chiffres identiques 1 ou 2, etc. jusqu'à 100, type de montage: encliquetage, pour bloc de jonction au pas de : 6,2 mm, surface utile: 6,15 x 10,5 mm, Nombre d'étiquettes: 10

2909678

<https://www.phoenixcontact.com/fr/produits/2909678>

ZB 6,LGS:L1-N,PE - Repères pour blocs de jonction

1051414

<https://www.phoenixcontact.com/fr/produits/1051414>



Repères pour blocs de jonction, Rubans, blanc, repéré, repérable avec : CMS-P1-PLOTTER, longitudinal: L1, L2, L3, N, PE, L1, L2, L3, N, PE, type de montage: encliquetage, pour bloc de jonction au pas de : 6,2 mm, surface utile: 6,15 x 10,5 mm, Nombre d'étiquettes: 10

ZB 6,LGS:U-N - Repères pour blocs de jonction

1051430

<https://www.phoenixcontact.com/fr/produits/1051430>



Repères pour blocs de jonction, Rubans, blanc, repéré, repérable avec : CMS-P1-PLOTTER, impression longitudinale: U, V, W, N, GND, U, V, W, N, GND, type de montage: encliquetage, pour bloc de jonction au pas de : 6,2 mm, surface utile: 6,15 x 10,5 mm, Nombre d'étiquettes: 10

2909678

<https://www.phoenixcontact.com/fr/produits/2909678>

UC-TM 6 - Repères pour blocs de jonction

0818085

<https://www.phoenixcontact.com/fr/produits/0818085>



Repères pour blocs de jonction, Planche, blanc, vierge, repérable avec : BLUEMARK ID COLOR, BLUEMARK ID, BLUEMARK CLED, PLOTMARK, CMS-P1-PLOTTER, type de montage: encliquetage, pour bloc de jonction au pas de : 6,2 mm, surface utile: 5,6 x 10,5 mm, Nombre d'étiquettes: 80

UC-TM 6 CUS - Repères pour blocs de jonction

0824589

<https://www.phoenixcontact.com/fr/produits/0824589>



Repères pour blocs de jonction, à commander : sous forme de planche, blanc, impression selon les indications du client, type de montage: encliquetage dans la rainure de repérage élevée, pour bloc de jonction au pas de : 6,2 mm, surface utile: 5,6 x 10,5 mm, Nombre d'étiquettes: 80

PLC-RPT- 24DC/ 1AU/MS/SEN - Module à relais



2909678

<https://www.phoenixcontact.com/fr/produits/2909678>

UCT-TM 6 - Repères pour blocs de jonction

0828736

<https://www.phoenixcontact.com/fr/produits/0828736>



Repères pour blocs de jonction, Plaque, blanc, vierge, repérable avec : TOPMARK NEO, LASER TOPMARK, BLUEMARK ID COLOR, BLUEMARK ID, BLUEMARK CLED, THERMOMARK PRIME, THERMOMARK CARD 2.0, THERMOMARK CARD, type de montage: encliquetage, pour bloc de jonction au pas de : 6,2 mm, surface utile: 5,6 x 10,5 mm, Nombre d'étiquettes: 60

UCT-TM 6 CUS - Repères pour blocs de jonction

0829602

<https://www.phoenixcontact.com/fr/produits/0829602>



Repères pour blocs de jonction, à commander : sous forme de plaque, blanc, impression selon les indications du client, type de montage: encliquetage dans la rainure de repérage élevée, pour bloc de jonction au pas de : 6,2 mm, surface utile: 5,6 x 10,5 mm, Nombre d'étiquettes: 60

PLC-RPT- 24DC/ 1AU/MS/SEN - Module à relais

2909678

<https://www.phoenixcontact.com/fr/produits/2909678>

NS 35/ 7,5 PERF 2000MM - Profilé percé

0801733

<https://www.phoenixcontact.com/fr/produits/0801733>



Profilé percé, selon EN 60715, matériau: Acier, galvanisé, traité par passivation couche épaisse, Profil standard, coloris: argent, Conditionnement par 25 unités (50 m)

NS 35/ 7,5 UNPERF 2000MM - Profilé plein

0801681

<https://www.phoenixcontact.com/fr/produits/0801681>



Profilé plein, selon EN 60715, matériau: Acier, galvanisé, traité par passivation couche épaisse, Profil standard, coloris: argenté, Conditionnement par 25 unités (50 m)

PLC-RPT- 24DC/ 1AU/MS/SEN - Module à relais



2909678

<https://www.phoenixcontact.com/fr/produits/2909678>

NS 35/ 7,5 WH PERF 2000MM - Profilé percé

1204119

<https://www.phoenixcontact.com/fr/produits/1204119>



Profilé percé, selon EN 60715, matériau: Acier, galvanisé, passivation blanche,
Profil standard, coloris: argenté, Conditionnement par 25 unités (50 m)

NS 35/ 7,5 WH UNPERF 2000MM-VPE 10 - Profilé plein

1204122

<https://www.phoenixcontact.com/fr/produits/1204122>



Profilé plein, selon EN 60715, matériau: Acier, galvanisé, passivation blanche,
Profil standard, coloris: argenté, Conditionnement par 10 unités (20 m)

PLC-RPT- 24DC/ 1AU/MS/SEN - Module à relais



2909678

<https://www.phoenixcontact.com/fr/produits/2909678>

NS 35/ 7,5 AL UNPERF 2000MM - Profilé plein

0801704

<https://www.phoenixcontact.com/fr/produits/0801704>



Profilé plein, selon EN 60715, matériau: Aluminium, aucun revêtement, Profil standard, coloris: argenté, Conditionnement par 25 unités (50 m)

NS 35/ 7,5 ZN PERF 2000MM - Profilé percé

1206421

<https://www.phoenixcontact.com/fr/produits/1206421>



Profilé percé, selon EN 60715, matériau: Acier, galvanisé, Profil standard, coloris: argenté, Conditionnement par 25 unités (50 m)

PLC-RPT- 24DC/ 1AU/MS/SEN - Module à relais



2909678

<https://www.phoenixcontact.com/fr/produits/2909678>

NS 35/ 7,5 ZN UNPERF 2000MM - Profilé plein

1206434

<https://www.phoenixcontact.com/fr/produits/1206434>



Profilé plein, selon EN 60715, matériau: Acier, galvanisé, Profil standard, coloris: argenté, Conditionnement par 25 unités (50 m)

NS 35/ 7,5 CU UNPERF 2000MM-VPE 10 - Profilé plein

0801762

<https://www.phoenixcontact.com/fr/produits/0801762>



Profilé plein, selon EN 60715, matériau: Cuivre, aucun revêtement, Profil standard, coloris: cuivre, Conditionnement par 10 unités (20 m)

PLC-RPT- 24DC/ 1AU/MS/SEN - Module à relais



2909678

<https://www.phoenixcontact.com/fr/produits/2909678>

NS 35/ 7,5 CAP - Bouchon d'extrémité

1206560

<https://www.phoenixcontact.com/fr/produits/1206560>

Pièce de fermeture pour profilés NS 35/7,5



NS 35/15 PERF 2000MM - Profilé percé

1201730

<https://www.phoenixcontact.com/fr/produits/1201730>



Profilé percé, similaire à EN 60715, matériau: Acier, galvanisé, traité par passivation couche épaisse, Profil standard, coloris: argenté, Conditionnement par 25 unités (50 m)

PLC-RPT- 24DC/ 1AU/MS/SEN - Module à relais

2909678

<https://www.phoenixcontact.com/fr/produits/2909678>

NS 35/15 UNPERF 2000MM - Profilé plein

1201714

<https://www.phoenixcontact.com/fr/produits/1201714>



Profilé plein, similaire à EN 60715, matériau: Acier, galvanisé, traité par passivation couche épaisse, Profil standard, coloris: argenté, Conditionnement par 25 unités (50 m)

NS 35/15 WH PERF 2000MM - Profilé percé

0806602

<https://www.phoenixcontact.com/fr/produits/0806602>



Profilé percé, similaire à EN 60715, matériau: Acier, galvanisé, passivation blanche, Profil standard, coloris: blanc, Conditionnement par 25 unités (50 m)

PLC-RPT- 24DC/ 1AU/MS/SEN - Module à relais



2909678

<https://www.phoenixcontact.com/fr/produits/2909678>

NS 35/15 WH UNPERF 2000MM-VPE 10 - Profilé plein

1204135

<https://www.phoenixcontact.com/fr/produits/1204135>



Profilé plein, similaire à EN 60715, matériau: Acier, galvanisé, passivation blanche, Profil standard, coloris: argenté, Conditionnement par 10 unités (20 m)

NS 35/15 AL UNPERF 2000MM - Profilé plein

1201756

<https://www.phoenixcontact.com/fr/produits/1201756>



Profilé plein, similaire à EN 60715, matériau: Aluminium, aucun revêtement, Profil standard, coloris: argenté

PLC-RPT- 24DC/ 1AU/MS/SEN - Module à relais



2909678

<https://www.phoenixcontact.com/fr/produits/2909678>

NS 35/15 ZN PERF 2000MM - Profilé percé

1206599

<https://www.phoenixcontact.com/fr/produits/1206599>



Profilé percé, similaire à EN 60715, matériau: Acier, galvanisé, Profil standard, coloris: argenté, Conditionnement par 25 unités (50 m)

NS 35/15 ZN UNPERF 2000MM - Profilé plein

1206586

<https://www.phoenixcontact.com/fr/produits/1206586>



Profilé plein, similaire à EN 60715, matériau: Acier, galvanisé, Profil standard, coloris: argenté, Conditionnement par 25 unités (50 m)

2909678

<https://www.phoenixcontact.com/fr/produits/2909678>

NS 35/15 CU UNPERF 2000MM-VPE 10 - Profilé plein

1201895

<https://www.phoenixcontact.com/fr/produits/1201895>



Profilé plein, similaire à EN 60715, matériau: Cuivre, aucun revêtement, Profil standard, coloris: cuivre, Conditionnement par 10 unités (20 m)

NS 35/15 CAP - Bouchon d'extrémité

1206573

<https://www.phoenixcontact.com/fr/produits/1206573>

Pièce de fermeture pour profilés NS 35/15



PLC-RPT- 24DC/ 1AU/MS/SEN - Module à relais

2909678

<https://www.phoenixcontact.com/fr/produits/2909678>



NS 35/15-2,3 UNPERF 2000MM-VPE 10 - Profilé plein

1201798

<https://www.phoenixcontact.com/fr/produits/1201798>



Profilé plein, selon EN 60715, matériau: Acier, galvanisé, traité par passivation couche épaisse, Profil standard 2,3 mm, coloris: argenté, Conditionnement par 10 unités (20 m)

PLC-ATP BK - Séparateur

2966841

<https://www.phoenixcontact.com/fr/produits/2966841>



Séparateur, épaisseur 2 mm, se monte aux deux extrémités des barrettes de PLC. Assure en outre : la séparation visuelle des groupes, l'isolement sécurisé entre interfaces PLC voisines avec des tensions différentes selon DIN VDE 0106-101, le sectionnement

PLC-RPT- 24DC/ 1AU/MS/SEN - Module à relais

2909678

<https://www.phoenixcontact.com/fr/produits/2909678>



PLC-ESK GY - Bloc de jonction d'alimentation

2966508

<https://www.phoenixcontact.com/fr/produits/2966508>



Bloc de jonction pour l'alimentation de quatre potentiels max., se monte sur NS 35/7,5

SZF 1-0,6X3,5 - Tournevis

1204517

<https://www.phoenixcontact.com/fr/produits/1204517>



Outil de déverrouillage, pour blocs de jonction ST, s'utilise aussi comme tournevis pour tête fendue, dimensions : 0,6 x 3,5 x 100 mm, manche à deux composants, antidérapant

PLC-RPT- 24DC/ 1AU/MS/SEN - Module à relais



2909678

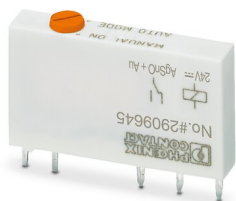
<https://www.phoenixcontact.com/fr/produits/2909678>

REL-MR- 24DC/21AU/MS - Relais individuels

2909645

<https://www.phoenixcontact.com/fr/produits/2909645>

Relais de puissance miniature enfichable à contact doré multicouches, 1 contact inverseur, actionnement manuel, tension d'entrée 24 V DC



Phoenix Contact 2023 © - Tous droits réservés

<https://www.phoenixcontact.com>

PHOENIX CONTACT SAS

52 Boulevard de Beaubourg Emerainville

77436 Marne La Vallée Cedex 2 France

+33 (0) 1 60 17 98 98

documentation@phoenixcontact.fr