

## DPI ME 24 N A2G (929 921)

- Construction robuste
- Circuit de protection encapsulé
- Version avec une seule terminaison disponible sur demande
- Utilisation selon le concept des zones de protection contre la foudre aux interfaces 0<sub>B</sub> - 2 et plus haut



Illustrations sans engagement

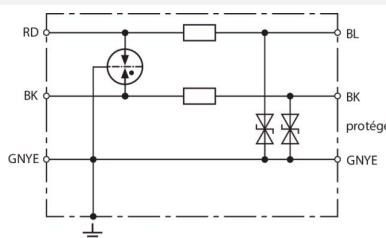
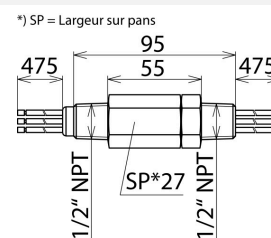


Schéma de principe du circuit DPI ME 24 N A2G



Dimensions DPI ME 24 N A2G

Parafoudre à deux niveaux, coordonné énergétiquement et avec éclateurs à gaz et diodes reliées à la terre. Pour interfaces asymétriques avec filetage NPT 1/2"-14 (mâle/mâle). Conducteur de terre traversant.

### Technical data

Type	DPI ME 24 N A2G
Référence	929 921
Classe SPD	TYPE 2 [P]
Tension nominale (U <sub>N</sub> )	24 V
Tension d'utilisation permanente max DC (U <sub>C</sub> )	34,8 V
Tension d'utilisation permanente max AC (U <sub>C</sub> )	24,5 V
Courant nominal (I <sub>L</sub> )	0,5 A
D1 Courant de foudre (10/350 µs) par conducteur (I <sub>imp</sub> )	1 kA
C2 Courant nominal de décharge (8/20 µs) total (I <sub>n</sub> )	10 kA
C2 Courant nominal de décharge (8/20 µs) par conducteur (I <sub>n</sub> )	10 kA
Niveau de protection cond-cond avec I <sub>n</sub> C2 (U <sub>P</sub> )	≤ 120 V
Niveau de protection cond-terre avec I <sub>n</sub> C2 (U <sub>P</sub> )	≤ 65 V
Niveau de protection cond-cond avec 1 kV/µs C3 (U <sub>P</sub> )	≤ 98 V
Niveau de protection cond-terre avec 1 kV/µs C3 (U <sub>P</sub> )	≤ 49 V
Capacité cond-cond (C)	≤ 250 pF
Capacité cond-terre (C)	≤ 450 pF
Impédance série par conducteur	4,7 ohm
Température d'utilisation (T <sub>U</sub> )	-40 °C ... +80 °C
Indice de protection	IP 67
Montage côté terrain/côté appareil	Filetage extérieur 1/2"-14 NPT / Filetage extérieur NPT 1/2"-14
Raccordement d'entrée/de sortie	Câbles de raccordement AWG 16
Longueur du câble de raccordement	500 mm
Mise à la terre par	boîtier ou câble de raccordement
Matériau de l'enveloppe	INOX (V2A)
Couleur	brillant
Normes de test	CEI 61643-21/EN 61643-21
Certifications	UL, EAC, SIL
Classification SIL (Safety Integrity Level)	jusqu'à SIL 3 *)
Poids	218 g
Numéro tarifaire (Nomenclature Combinée EU)	85363010
GTIN (Numéro EAN)	4013364098169
UC	1 pièce(s)

\*) Information détaillée : [www.dehn.fr](http://www.dehn.fr)

Pour l'intégration des progrès de la technique, nous réservons la possibilité d'effectuer des modifications de forme, de caractéristique et des dimensions, poids et matériaux. Les illustrations sont données sans engagement.