



FICHE TECHNIQUE - TECHNICAL SPECIFICATIONS

4LR20-2 - 4LR25-2

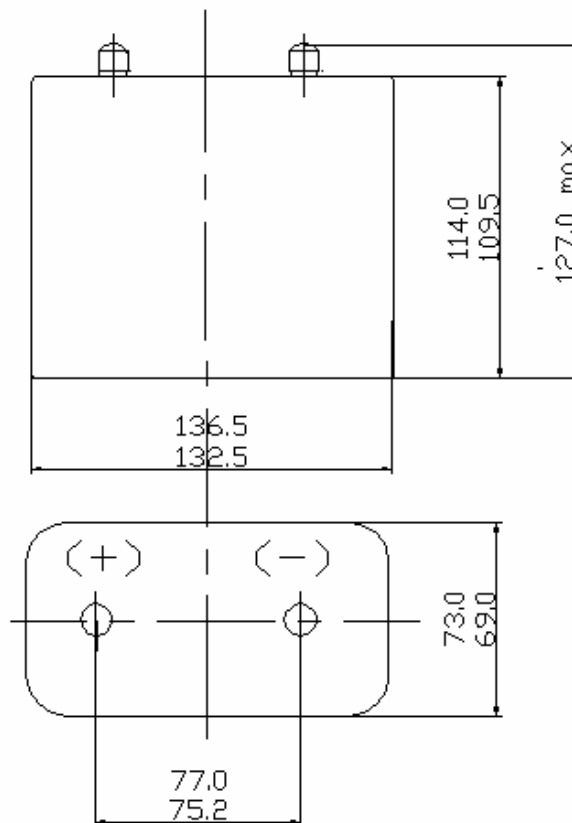
PRA9003



CARACTERISTIQUES ELECTRIQUES ELECTRICAL CHARACTERISTICS

IEC	4LR20-2 / 4LR25-2
ANSI	918AC
Couple chimique/Chemical system	Zinc Manganese Alkaline
Tension nominale/Nominal Voltage	6V
Capacité nominale/Nominal Capacity	21500mAh (9.1Ω, 24h/d, 20°C, e.v.:3.6V)
Température de fonctionnement/ Operating Temperature	-30°C~50°C
Teneur en métaux lourds/Heavy metal contents	Hg < 1ppm - Cd < 5ppm - Pb < 10ppm
Details	Boîtier Métal/Metal Casing Vis/Screws

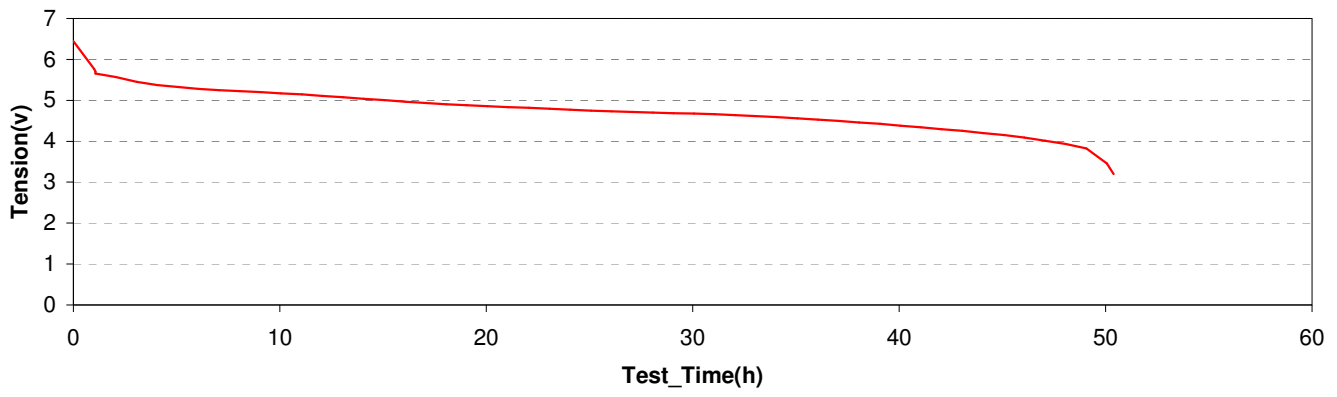
DIMENSIONS



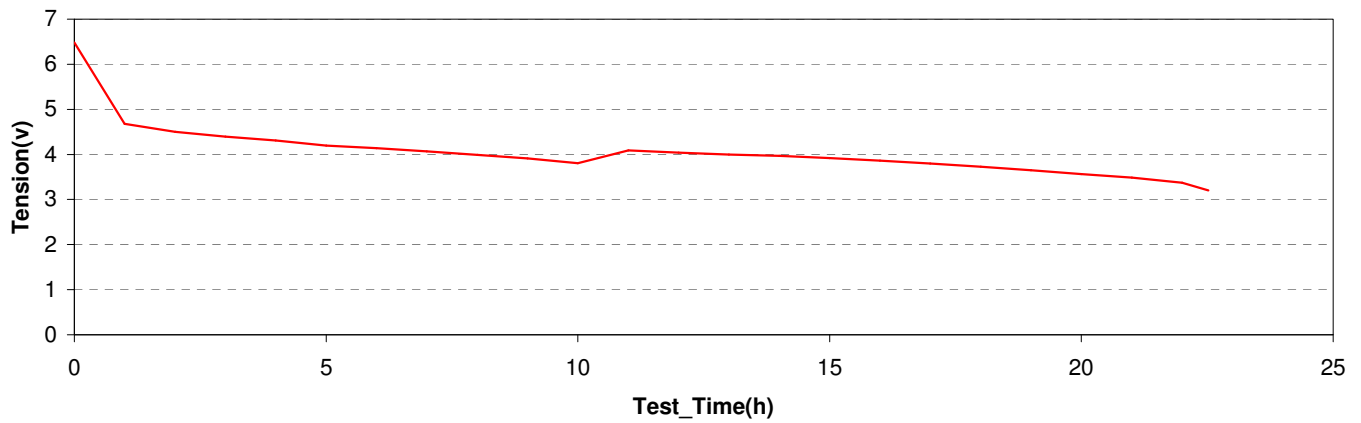
Dimensions en millimètres/in millimeters

Poids/Weight 1340gr

Decharge sur 10ohms



Decharge d une 4LR25/2 sur 4,7ohms



DATE LIMITE D'UTILISATION/EXPIRY PERIOD

Indiqué sur la pile/noted on the battery : 5 ans/years
à une température de stockage de/within a storage temperature of : 10 à/to 25°C