

Presse de marquage à froid SES-PREMO pour le repérage des câbles, tuyaux et poteaux



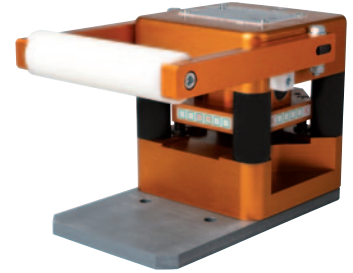
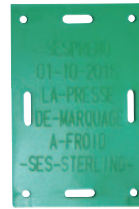
SES-PREMO

SES-PREMO

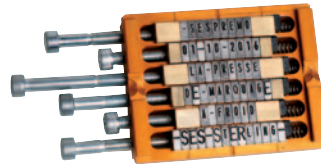
Dimension de la presse : 207,5 x 152 x 140 mm

Poids : 4,480 kg

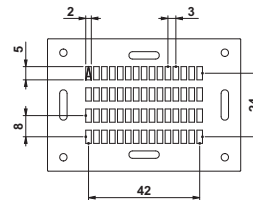
Applications : conçue pour le marquage des plaquettes CH-M pour le repérage de câbles, conduits et poteaux, aussi bien en extérieur qu'en souterrain, particulièrement dans le domaine des télécommunications.



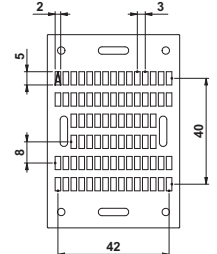
type	code article	composition	code article
Kit complet SES-PREMO	0417 0113 000	- Mallette de chantier	0417 0130 000
		- Corps de presse	0417 0111 000
		- Porte-caractères	0417 0112 000
		- 2 coffrets de composition	0417 0120 000
		- 4 jeux de caractères A à Z	0417 0040 000 A-Z
		- 12 jeux de chiffres 0 à 9	0417 0041 000 0-9
		- Jeu de 5 caractères espace	0417 0060 000 ES
Kit de conversion SES-PREMO	0417 0114 000	- Mallette de chantier	0417 0130 000
		- Corps de presse	0417 0111 000
		- Porte-caractères	0417 0112 000
Mallette de chantier	0417 0130 000	- 2 coffrets de composition	0417 0120 000
		(sans les jeux de caractères)	
Corps de presse	0417 0111 000		
Porte-caractères (avec cales)	0417 0112 000		
Coffret de composition	0417 0120 000		
Jeu de caractères A-Z	0417 0040 000 A-Z		
Jeu de caractères 0-9	0417 0041 000 0-9		
Jeu de 5 caractères espace	0417 0060 000 ES		
Jeu de 15 caractères spéciaux	0417 0060 000 SP		



Marquage horizontal



Marquage transversal



Les caractères (lettres, chiffres et symboles) sont également livrables au détail sur demande.

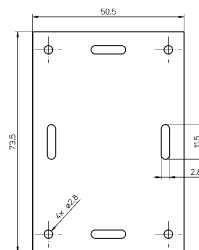
Support SES-PREMO 0417 0115 000
Système muni d'un aimant pour la manipulation d'une série de caractères



Nouveau

Plaquettes à inscription CH-M pour le repérage des câbles, gaines et tubes

type	code article	coloris	
CH-M PE BK	0140 0026 010	noir	100
CH-M PE GN	0140 0027 003	vert	100
CH-M PE RD	0140 0028 007	rouge	100
CH-M PE BU	0140 0023 002	bleu	100
CH-M PE OG	0140 0024 005	orange	100
CH-M PE YE	0140 0022 004	jaune	100



Principes d'utilisation en vidéo

Presse SES-PREMO



Support SES-PREMO

