

# BC 161,6 UT HBUS BK - Embase du boîtier



2278500

<https://www.phoenixcontact.com/fr/produits/2278500>

Veillez tenir compte du fait que les données affichées dans ce document PDF proviennent de notre catalogue en ligne. Vous trouverez les données complètes dans la documentation utilisateur. Nos conditions générales d'utilisation des téléchargements sont applicables.



Boîtier électronique sur rail DIN pour l'utilisation dans les répartiteurs d'installation suivant la norme DIN 43880, Partie inférieure du boîtier avec base encliquetable, largeur: 161,6 mm, hauteur: 89,7 mm, profondeur: 48,9 mm, coloris: noir (9005), connexion transversale: Connecteur de bus sur rail DIN (en option), nombre de pôles connecteur transversal: 16

## Avantages

- Système coordonné de boîtier et de raccordement pour un développement plus rapide des appareils
- Configuration en ligne personnalisée pour les applications variées en domotique
- Variabilité de la technologie de raccordement
- Possibilité de montage sur rail DIN ou au mur
- En option avec connecteur de bus sur rail DIN et système de connecteur de puissance
- Montage sans outil
- Disponible avec des largeurs d'une à neuf graduations (17,8 mm ... 161,6 mm)
- Conforme à la norme DIN EN 43880

## Données commerciales

Référence	2278500
Conditionnement	10 Unité(s)
Commande minimum	10 Unité(s)
Clé de vente	ACHBAA
Product key	ACHBAA
Page catalogue	Page 700 (C-1-2013)
GTIN	4046356299497
Poids par pièce (emballage compris)	90,11 g
Poids par pièce (hors emballage)	82,58 g
Numéro du tarif douanier	84879090
Pays d'origine	DE

## Caractéristiques techniques

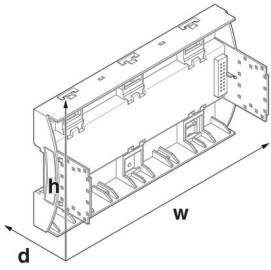
### Remarques

Généralités	Tenir compte de la fiche technique familiale dans l'onglet Téléchargement.
-------------	--

### Propriétés du produit

Type de produit	Partie inférieure du boîtier
Gamme de produits	BC UT HBUS
Version	Partie inférieure du boîtier avec base encliquetable
Type de boîtier	Boîtier électronique sur rail DIN pour l'utilisation dans les répartiteurs d'installation suivant la norme DIN 43880
Ouverture de ventilation disponible	non
Série de boîtiers	BC

### Dimensions

Dessin coté	
Largeur	161,6 mm
Hauteur	89,7 mm
Profondeur	48,9 mm
Graduation	9 UL

### Conception de circuits imprimés

Épaisseur du C.I.	1,4 mm ... 1,8 mm
-------------------	-------------------

### Indications sur les matériaux

Coloris	noir (9005)
Classe d'inflammabilité selon UL 94	V0
IRC selon CEI 60112	< 400
Qualité de surface	non traité
Matériau du boîtier	polycarbonate

### Conditions environnementales et de durée de vie

#### Puissance dissipée boîtier individuel pour 20 °C

Température ambiante	20 °C
Facteur de réduction	1
Emplacement pour le montage	vertical

# BC 161,6 UT HBUS BK - Embase du boîtier



2278500

<https://www.phoenixcontact.com/fr/produits/2278500>

Puissance dissipée	16,95 W
--------------------	---------

#### Puissance dissipée boîtier individuel pour 30 °C

Température ambiante	30 °C
Facteur de réduction	0,84
Emplacement pour le montage	vertical
Puissance dissipée	14,2 W

#### Puissance dissipée boîtier individuel pour 40 °C

Température ambiante	40 °C
Facteur de réduction	0,72
Emplacement pour le montage	vertical
Puissance dissipée	12,2 W

#### Puissance dissipée boîtier individuel pour 50 °C

Température ambiante	50 °C
Facteur de réduction	0,6
Emplacement pour le montage	vertical
Puissance dissipée	10,2 W

#### Puissance dissipée boîtier individuel pour 60 °C

Température ambiante	60 °C
Facteur de réduction	0,48
Emplacement pour le montage	vertical
Puissance dissipée	8,1 W

#### Puissance dissipée boîtier individuel pour 70 °C

Température ambiante	70 °C
Facteur de réduction	0,38
Emplacement pour le montage	vertical
Puissance dissipée	6,4 W

#### Essai de résistance aux vibrations

Spécification de contrôle	DIN EN 60068-2-6 (VDE 0468-2-6):2008-10
Fréquence	10 - 150 - 10 Hz
Vitesse de balayage	1 octave/min
Amplitude	0,15 mm (10 Hz ... 58,1 Hz)
Accélération	2g (58,1 Hz ... 150 Hz)
Durée de contrôle par axe	2,5 h
Sens du contrôle	Axes X, Y et Z

#### Essai au fil incandescent

Spécification de contrôle	DIN EN 60695-2-11 (VDE 0471-2-11):2014-11
Température	850 °C
Temps d'action	30 s

#### Résistance mécanique/tambour à rouleaux

Spécification de contrôle	DIN EN 60068-2-31 (VDE 0468-2-31):2009-04
---------------------------	---

# BC 161,6 UT HBUS BK - Embase du boîtier



2278500

<https://www.phoenixcontact.com/fr/produits/2278500>

Hauteur de chute	50 cm
Fréquence	50

## Chocs

Spécification de contrôle	DIN EN 60068-2-27 (VDE 0468-2-27):2010-02
Forme de choc	Semi-sinusoïdal
Accélération	15g
Durée des chocs	11 ms
Nombre de chocs dans chaque sens	3
Sens du contrôle	Axes X, Y et Z (pos. et nég.)

## Indice de protection (code IP)

Spécification de contrôle	DIN EN 60529 (VDE 0470-1):2014-09
---------------------------	-----------------------------------

## Conditions ambiantes

Code IP max. à atteindre	IP20
Température ambiante (fonctionnement)	-40 °C ... 105 °C (en fonction de la puissance dissipée)
Température ambiante (stockage/transport)	-40 °C ... 70 °C
Température ambiante (montage)	-5 °C ... 100 °C
Humidité rel. de l'air (stockage/transport)	95 %

## Indications concernant le circuit imprimé

Nombre de supports de circuits imprimés	9
Type de fixation de circuits imprimés	Verrouillage
Épaisseur du C.I.	1,4 mm ... 1,8 mm

## Montage

Type de montage	Montage sur rail DIN/montage mural
Emplacement pour le montage	verticalement (profilé horizontal)

## Indications sur l'emballage

Type de conditionnement	emballé dans un carton
Type de reconditionnement	Carton

# BC 161,6 UT HBUS BK - Embase du boîtier

2278500

<https://www.phoenixcontact.com/fr/produits/2278500>



## Dessins

Dessin coté

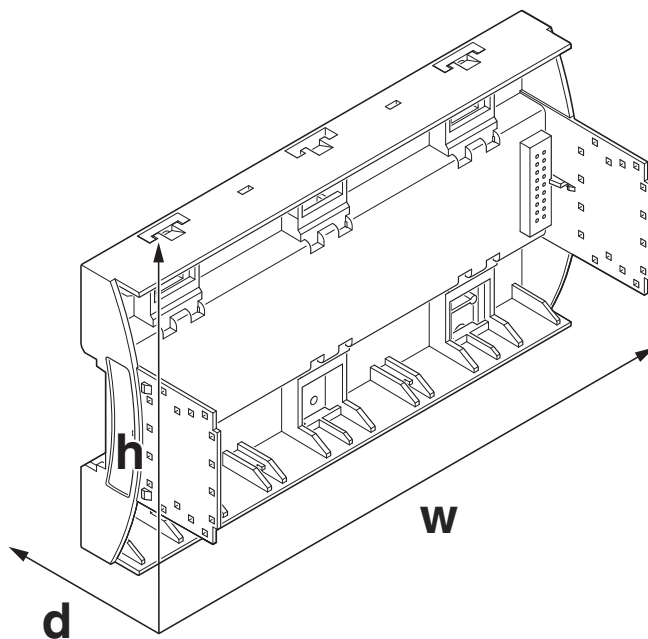


Schéma d'illustration des dimensions du produit. Cette illustration ne représente pas le produit souhaité. Pour d'autres détails, voir les dessins des produits à l'onglet « Téléchargements ».

# BC 161,6 UT HBUS BK - Embase du boîtier



2278500

<https://www.phoenixcontact.com/fr/produits/2278500>

## Homologations

🔗 To download certificates, visit the product detail page: <https://www.phoenixcontact.com/fr/produits/2278500>



**UL Recognized**

Identifiant de l'homologation: FILE E 240868

# BC 161,6 UT HBUS BK - Embase du boîtier



2278500

<https://www.phoenixcontact.com/fr/produits/2278500>

## Classifications

### ECLASS

ECLASS-11.0	27182702
ECLASS-13.0	27190601

### ETIM

ETIM 9.0	EC001031
----------	----------

### UNSPSC

UNSPSC 21.0	31261500
-------------	----------

# BC 161,6 UT HBUS BK - Embase du boîtier



2278500

<https://www.phoenixcontact.com/fr/produits/2278500>

## Conformité environnementale

China RoHS	Période d'utilisation conforme : illimitée = EFUP-e Aucune substance dangereuse dépassant les valeurs seuils ;
------------	---



# BC 161,6 UT HBUS BK - Embase du boîtier

2278500

<https://www.phoenixcontact.com/fr/produits/2278500>

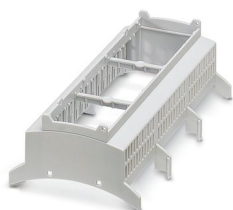


## Accessoires nécessaires

### BC 161,6 OT U11 KMGY - Capot de boîtier

2278513

<https://www.phoenixcontact.com/fr/produits/2278513>



Boîtier électronique sur rail DIN pour l'utilisation dans les répartiteurs d'installation suivant la norme DIN 43880, Partie supérieure du boîtier (U11) avec fentes d'aération, Profondeur de montage de la technique de raccordement : 11,1 mm, largeur: 161,6 mm, hauteur: 89,7 mm, profondeur: 54,85 mm, coloris: gris clair (7035)

### BC 161,6 OT U22 KMGY - Capot de boîtier

2278526

<https://www.phoenixcontact.com/fr/produits/2278526>



Boîtier électronique sur rail DIN pour l'utilisation dans les répartiteurs d'installation suivant la norme DIN 43880, Partie supérieure du boîtier (U22) avec fentes d'aération, Profondeur de montage de la technique de raccordement : 22,35 mm, largeur: 161,6 mm, hauteur: 89,7 mm, profondeur: 54,85 mm, coloris: gris clair (7035)

## BC 161,6 UT HBUS BK - Embase du boîtier

2278500

<https://www.phoenixcontact.com/fr/produits/2278500>



## BC 161,6 OT U11 BK - Capot de boîtier

2202833

<https://www.phoenixcontact.com/fr/produits/2202833>



Boîtier électronique sur rail DIN pour l'utilisation dans les répartiteurs d'installation suivant la norme DIN 43880, Partie supérieure du boîtier (U11) avec fentes d'aération, Profondeur de montage de la technique de raccordement : 11,1 mm, largeur: 161,6 mm, hauteur: 89,7 mm, profondeur: 54,85 mm, coloris: noir (9005)

## BC 161,6 OT U22 BK - Capot de boîtier

2201665

<https://www.phoenixcontact.com/fr/produits/2201665>



Boîtier électronique sur rail DIN pour l'utilisation dans les répartiteurs d'installation suivant la norme DIN 43880, Partie supérieure du boîtier (U22) avec fentes d'aération, Profondeur de montage de la technique de raccordement : 22,35 mm, largeur: 161,6 mm, hauteur: 89,7 mm, profondeur: 54,85 mm, coloris: noir (9005)

## BC 161,6 UT HBUS BK - Embase du boîtier

2278500

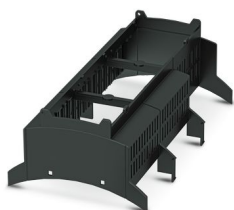
<https://www.phoenixcontact.com/fr/produits/2278500>



## BC 161,6 OT 111112 BK - Capot de boîtier

2201977

<https://www.phoenixcontact.com/fr/produits/2201977>



Boîtier électronique sur rail DIN pour l'utilisation dans les répartiteurs d'installation suivant la norme DIN 43880, Partie supérieure modulaire du boîtier, largeur: 161,6 mm, hauteur: 89,7 mm, profondeur: 54,85 mm, coloris: noir (9005)

## BC 161,6 OT 222121 BK - Capot de boîtier

1046793

<https://www.phoenixcontact.com/fr/produits/1046793>



Boîtier électronique sur rail DIN pour l'utilisation dans les répartiteurs d'installation suivant la norme DIN 43880, Partie supérieure modulaire du boîtier, largeur: 161,6 mm, hauteur: 89,7 mm, profondeur: 54,85 mm, coloris: noir (9005)

## BC 161,6 UT HBUS BK - Embase du boîtier

2278500

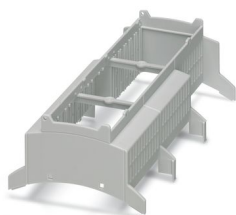
<https://www.phoenixcontact.com/fr/produits/2278500>



## BC 161,6 OT 111122 KMGY - Capot de boîtier

2201919

<https://www.phoenixcontact.com/fr/produits/2201919>



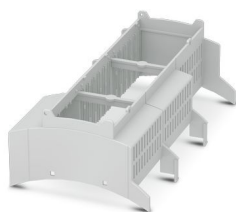
Boîtier électronique sur rail DIN pour l'utilisation dans les répartiteurs d'installation suivant la norme DIN 43880, Partie supérieure modulaire du boîtier, largeur: 161,6 mm, hauteur: 89,7 mm, profondeur: 54,85 mm, coloris: gris clair (7035)

---

## BC 161,6 OT 012122 KMGY - Capot de boîtier

2203722

<https://www.phoenixcontact.com/fr/produits/2203722>



Boîtier électronique sur rail DIN pour l'utilisation dans les répartiteurs d'installation suivant la norme DIN 43880, Partie supérieure modulaire du boîtier, largeur: 161,6 mm, hauteur: 89,7 mm, profondeur: 54,85 mm, coloris: gris clair (7035)

## BC 161,6 UT HBUS BK - Embase du boîtier

2278500

<https://www.phoenixcontact.com/fr/produits/2278500>



## BC 161,6 OT 000020 KMGY - Capot de boîtier

2201450

<https://www.phoenixcontact.com/fr/produits/2201450>



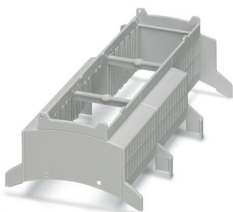
Boîtier électronique sur rail DIN pour l'utilisation dans les répartiteurs d'installation suivant la norme DIN 43880, Partie supérieure modulaire du boîtier, largeur: 161,6 mm, hauteur: 89,7 mm, profondeur: 54,85 mm, coloris: gris clair (7035)

---

## BC 161,6 OT 110021 KMGY - Capot de boîtier

1208340

<https://www.phoenixcontact.com/fr/produits/1208340>



Boîtier électronique sur rail DIN pour l'utilisation dans les répartiteurs d'installation suivant la norme DIN 43880, Partie supérieure modulaire du boîtier, largeur: 161,6 mm, hauteur: 89,7 mm, profondeur: 54,85 mm, coloris: gris clair (7035)

## BC 161,6 UT HBUS BK - Embase du boîtier

2278500

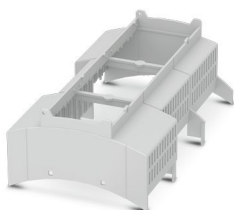
<https://www.phoenixcontact.com/fr/produits/2278500>



## BC 161,6 OT 001101 KMGY - Capot de boîtier

2202284

<https://www.phoenixcontact.com/fr/produits/2202284>



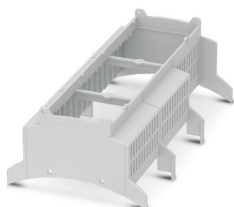
Boîtier électronique sur rail DIN pour l'utilisation dans les répartiteurs d'installation suivant la norme DIN 43880, Partie supérieure modulaire du boîtier, largeur: 161,6 mm, hauteur: 89,7 mm, profondeur: 54,85 mm, coloris: gris clair (7035)

---

## BC 161,6 OT 111112 KMGY - Capot de boîtier

2202638

<https://www.phoenixcontact.com/fr/produits/2202638>



Boîtier électronique sur rail DIN pour l'utilisation dans les répartiteurs d'installation suivant la norme DIN 43880, Partie supérieure modulaire du boîtier, largeur: 161,6 mm, hauteur: 89,7 mm, profondeur: 54,85 mm, coloris: gris clair (7035)

## BC 161,6 UT HBUS BK - Embase du boîtier

2278500

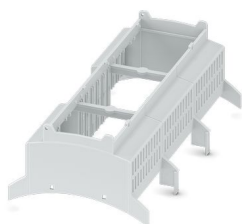
<https://www.phoenixcontact.com/fr/produits/2278500>



## BC 161,6 OT 112111 KMGY - Capot de boîtier

1255434

<https://www.phoenixcontact.com/fr/produits/1255434>



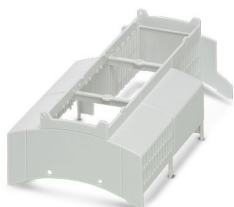
Boîtier électronique sur rail DIN pour l'utilisation dans les répartiteurs d'installation suivant la norme DIN 43880, Partie supérieure modulaire du boîtier, largeur: 161,6 mm, hauteur: 89,7 mm, profondeur: 54,85 mm, coloris: gris clair (7035)

---

## BC 161,6 OT 000022 KMGY - Capot de boîtier

2201454

<https://www.phoenixcontact.com/fr/produits/2201454>



Boîtier électronique sur rail DIN pour l'utilisation dans les répartiteurs d'installation suivant la norme DIN 43880, Partie supérieure modulaire du boîtier, largeur: 161,6 mm, hauteur: 89,7 mm, profondeur: 54,85 mm, coloris: gris clair (7035)

## BC 161,6 UT HBUS BK - Embase du boîtier

2278500

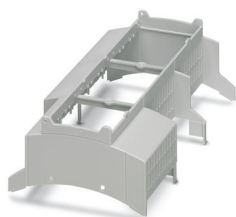
<https://www.phoenixcontact.com/fr/produits/2278500>



## BC 161,6 OT 100202 KMGY - Capot de boîtier

2201976

<https://www.phoenixcontact.com/fr/produits/2201976>



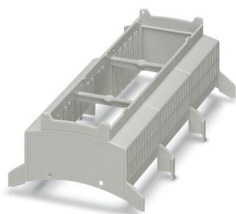
Boîtier électronique sur rail DIN pour l'utilisation dans les répartiteurs d'installation suivant la norme DIN 43880, Partie supérieure modulaire du boîtier, largeur: 161,6 mm, hauteur: 89,7 mm, profondeur: 54,85 mm, coloris: gris clair (7035)

---

## BC 161,6 OT 111121 KMGY - Capot de boîtier

2201982

<https://www.phoenixcontact.com/fr/produits/2201982>



Boîtier électronique sur rail DIN pour l'utilisation dans les répartiteurs d'installation suivant la norme DIN 43880, Partie supérieure modulaire du boîtier, largeur: 161,6 mm, hauteur: 89,7 mm, profondeur: 54,85 mm, coloris: gris clair (7035)



## BC 161,6 UT HBUS BK - Embase du boîtier

2278500

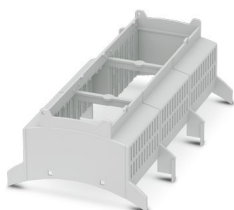
<https://www.phoenixcontact.com/fr/produits/2278500>



## BC 161,6 OT 111101 KMGY - Capot de boîtier

2203095

<https://www.phoenixcontact.com/fr/produits/2203095>



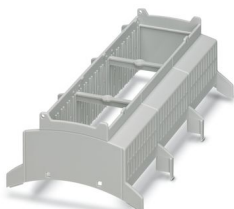
Boîtier électronique sur rail DIN pour l'utilisation dans les répartiteurs d'installation suivant la norme DIN 43880, Partie supérieure modulaire du boîtier, largeur: 161,6 mm, hauteur: 89,7 mm, profondeur: 54,85 mm, coloris: gris clair (7035)

---

## BC 161,6 OT 212121 KMGY - Capot de boîtier

2201869

<https://www.phoenixcontact.com/fr/produits/2201869>



Boîtier électronique sur rail DIN pour l'utilisation dans les répartiteurs d'installation suivant la norme DIN 43880, Partie supérieure modulaire du boîtier, largeur: 161,6 mm, hauteur: 89,7 mm, profondeur: 54,85 mm, coloris: gris clair (7035)

## BC 161,6 UT HBUS BK - Embase du boîtier

2278500

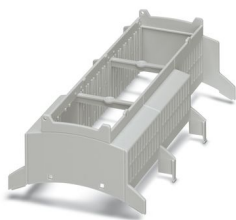
<https://www.phoenixcontact.com/fr/produits/2278500>



## BC 161,6 OT 112122 KMGY - Capot de boîtier

2201881

<https://www.phoenixcontact.com/fr/produits/2201881>



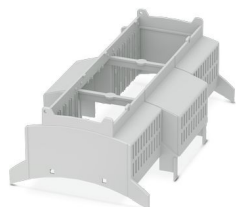
Boîtier électronique sur rail DIN pour l'utilisation dans les répartiteurs d'installation suivant la norme DIN 43880, Partie supérieure modulaire du boîtier, largeur: 161,6 mm, hauteur: 89,7 mm, profondeur: 54,85 mm, coloris: gris clair (7035)

---

## BC 161,6 OT 210021 KMGY - Capot de boîtier

2201984

<https://www.phoenixcontact.com/fr/produits/2201984>



Boîtier électronique sur rail DIN pour l'utilisation dans les répartiteurs d'installation suivant la norme DIN 43880, Partie supérieure modulaire du boîtier, largeur: 161,6 mm, hauteur: 89,7 mm, profondeur: 54,85 mm, coloris: gris clair (7035)

## BC 161,6 UT HBUS BK - Embase du boîtier

2278500

<https://www.phoenixcontact.com/fr/produits/2278500>



## BC 161,6 OT U11 BK VPE80 - Capot de boîtier

1006944

<https://www.phoenixcontact.com/fr/produits/1006944>

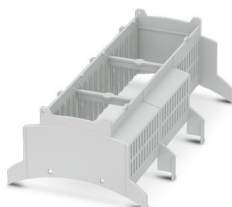


Boîtier électronique sur rail DIN pour l'utilisation dans les répartiteurs d'installation suivant la norme DIN 43880, Partie supérieure du boîtier (U11) avec fentes d'aération, Profondeur de montage de la technique de raccordement : 11,1 mm, largeur: 161,6 mm, hauteur: 89,7 mm, profondeur: 54,85 mm, coloris: noir (9005)

## BC 161,6 OT 212122 KMGY VPE80 - Capot de boîtier

1015337

<https://www.phoenixcontact.com/fr/produits/1015337>



Boîtier électronique sur rail DIN pour l'utilisation dans les répartiteurs d'installation suivant la norme DIN 43880, Partie supérieure modulaire du boîtier, largeur: 161,6 mm, hauteur: 89,7 mm, profondeur: 54,85 mm, coloris: gris clair (7035)

## BC 161,6 UT HBUS BK - Embase du boîtier

2278500

<https://www.phoenixcontact.com/fr/produits/2278500>



## BC 161,6 OT 0C20C20C2 KMGY - Capot de boîtier

1218565

<https://www.phoenixcontact.com/fr/produits/1218565>



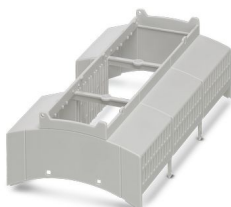
Boîtier électronique sur rail DIN pour l'utilisation dans les répartiteurs d'installation suivant la norme DIN 43880, Partie supérieure modulaire du boîtier, largeur: 161,6 mm, hauteur: 89,7 mm, profondeur: 54,85 mm, coloris: gris clair (7035)

---

## BC 161,6 OT 002000 KMGY - Capot de boîtier

2201451

<https://www.phoenixcontact.com/fr/produits/2201451>



Boîtier électronique sur rail DIN pour l'utilisation dans les répartiteurs d'installation suivant la norme DIN 43880, Partie supérieure modulaire du boîtier, largeur: 161,6 mm, hauteur: 89,7 mm, profondeur: 54,85 mm, coloris: gris clair (7035)

## BC 161,6 UT HBUS BK - Embase du boîtier

2278500

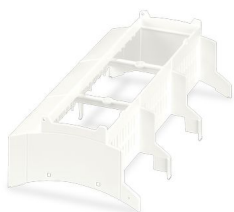
<https://www.phoenixcontact.com/fr/produits/2278500>



## BC 161,6 OT 0C20C20C2 WH - Capot de boîtier

1252986

<https://www.phoenixcontact.com/fr/produits/1252986>

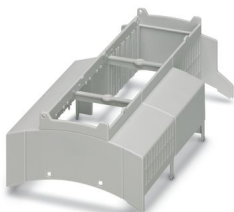


Boîtier électronique sur rail DIN pour l'utilisation dans les répartiteurs d'installation suivant la norme DIN 43880, Partie supérieure modulaire du boîtier, largeur: 161,6 mm, hauteur: 89,7 mm, profondeur: 54,85 mm, coloris: blanc (9016)

## BC 161,6 OT 000C0C22 KMGY - Capot de boîtier

2201678

<https://www.phoenixcontact.com/fr/produits/2201678>



Boîtier électronique sur rail DIN pour l'utilisation dans les répartiteurs d'installation suivant la norme DIN 43880, Partie supérieure modulaire du boîtier, largeur: 161,6 mm, hauteur: 89,7 mm, profondeur: 54,85 mm, coloris: gris clair (7035)

## BC 161,6 UT HBUS BK - Embase du boîtier

2278500

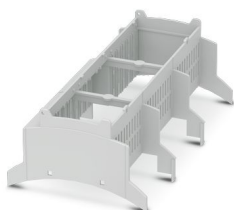
<https://www.phoenixcontact.com/fr/produits/2278500>



## BC 161,6 OT 121222 KMGY MOQ100 - Capot de boîtier

2202355

<https://www.phoenixcontact.com/fr/produits/2202355>



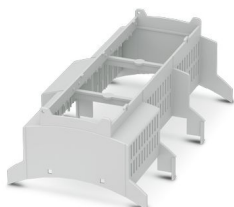
Boîtier électronique sur rail DIN pour l'utilisation dans les répartiteurs d'installation suivant la norme DIN 43880, Partie supérieure modulaire du boîtier, largeur: 161,6 mm, hauteur: 89,7 mm, profondeur: 54,85 mm, coloris: gris clair (7035)

---

## BC 161,6 OT 110212 KMGY MOQ100 - Capot de boîtier

1153038

<https://www.phoenixcontact.com/fr/produits/1153038>



Boîtier électronique sur rail DIN pour l'utilisation dans les répartiteurs d'installation suivant la norme DIN 43880, Partie supérieure modulaire du boîtier, largeur: 161,6 mm, hauteur: 89,7 mm, profondeur: 54,85 mm, coloris: gris clair (7035)

## BC 161,6 UT HBUS BK - Embase du boîtier

2278500

<https://www.phoenixcontact.com/fr/produits/2278500>



## BC 161,6 OT 121222 BK VPE80 - Capot de boîtier

1059320

<https://www.phoenixcontact.com/fr/produits/1059320>

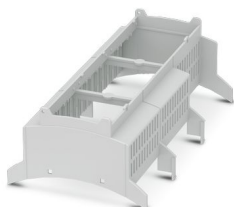


Boîtier électronique sur rail DIN pour l'utilisation dans les répartiteurs d'installation suivant la norme DIN 43880, Partie supérieure modulaire du boîtier, largeur: 161,6 mm, hauteur: 89,7 mm, profondeur: 54,85 mm, coloris: noir (9005)

## BC 161,6 OT 102222 KMGY MOQ100 - Capot de boîtier

2202202

<https://www.phoenixcontact.com/fr/produits/2202202>



Boîtier électronique sur rail DIN pour l'utilisation dans les répartiteurs d'installation suivant la norme DIN 43880, Partie supérieure modulaire du boîtier, largeur: 161,6 mm, hauteur: 89,7 mm, profondeur: 54,85 mm, coloris: gris clair (7035)

## BC 161,6 UT HBUS BK - Embase du boîtier

2278500

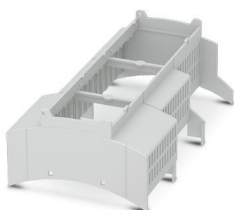
<https://www.phoenixcontact.com/fr/produits/2278500>



## BC 161,6 OT 001112 KMGY MOQ100 - Capot de boîtier

2202287

<https://www.phoenixcontact.com/fr/produits/2202287>



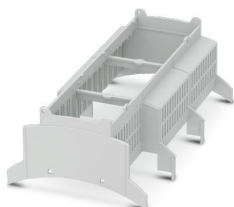
Boîtier électronique sur rail DIN pour l'utilisation dans les répartiteurs d'installation suivant la norme DIN 43880, Partie supérieure modulaire du boîtier, largeur: 161,6 mm, hauteur: 89,7 mm, profondeur: 54,85 mm, coloris: gris clair (7035)

---

## BC 161,6 OT 221111 KMGY MOQ100 - Capot de boîtier

2202300

<https://www.phoenixcontact.com/fr/produits/2202300>



Boîtier électronique sur rail DIN pour l'utilisation dans les répartiteurs d'installation suivant la norme DIN 43880, Partie supérieure modulaire du boîtier, largeur: 161,6 mm, hauteur: 89,7 mm, profondeur: 54,85 mm, coloris: gris clair (7035)



## BC 161,6 UT HBUS BK - Embase du boîtier

2278500

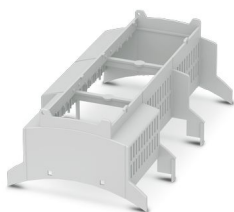
<https://www.phoenixcontact.com/fr/produits/2278500>



## BC 161,6 OT 110202 KMGY VPE80 - Capot de boîtier

1080949

<https://www.phoenixcontact.com/fr/produits/1080949>



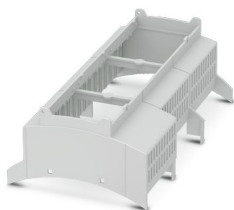
Boîtier électronique sur rail DIN pour l'utilisation dans les répartiteurs d'installation suivant la norme DIN 43880, Partie supérieure modulaire du boîtier, largeur: 161,6 mm, hauteur: 89,7 mm, profondeur: 54,85 mm, coloris: gris clair (7035)

---

## BC 161,6 OT 101111 KMGY MOQ100 - Capot de boîtier

2202201

<https://www.phoenixcontact.com/fr/produits/2202201>



Boîtier électronique sur rail DIN pour l'utilisation dans les répartiteurs d'installation suivant la norme DIN 43880, Partie supérieure modulaire du boîtier, largeur: 161,6 mm, hauteur: 89,7 mm, profondeur: 54,85 mm, coloris: gris clair (7035)

## BC 161,6 UT HBUS BK - Embase du boîtier

2278500

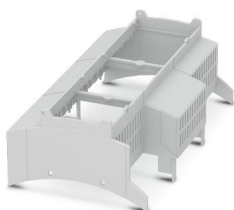
<https://www.phoenixcontact.com/fr/produits/2278500>



## BC 161,6 OT 020001 KMGY MOQ100 - Capot de boîtier

2202224

<https://www.phoenixcontact.com/fr/produits/2202224>



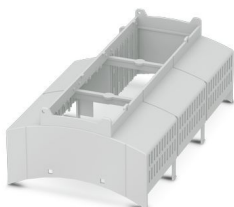
Boîtier électronique sur rail DIN pour l'utilisation dans les répartiteurs d'installation suivant la norme DIN 43880, Partie supérieure modulaire du boîtier, largeur: 161,6 mm, hauteur: 89,7 mm, profondeur: 54,85 mm, coloris: gris clair (7035)

---

## BC 161,6 OT 000C020 KMGYMOQ100 - Capot de boîtier

2202372

<https://www.phoenixcontact.com/fr/produits/2202372>



Boîtier électronique sur rail DIN pour l'utilisation dans les répartiteurs d'installation suivant la norme DIN 43880, Partie supérieure modulaire du boîtier, largeur: 161,6 mm, hauteur: 89,7 mm, profondeur: 54,85 mm, coloris: gris clair (7035)

## BC 161,6 UT HBUS BK - Embase du boîtier

2278500

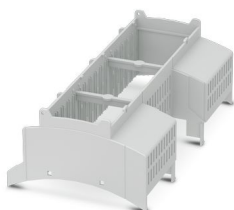
<https://www.phoenixcontact.com/fr/produits/2278500>



## BC 161,6 OT 202220 KMGY VPE80 - Capot de boîtier

1074661

<https://www.phoenixcontact.com/fr/produits/1074661>



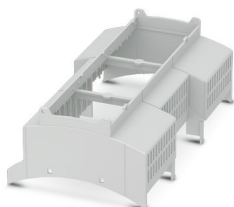
Boîtier électronique sur rail DIN pour l'utilisation dans les répartiteurs d'installation suivant la norme DIN 43880, Partie supérieure modulaire du boîtier, largeur: 161,6 mm, hauteur: 89,7 mm, profondeur: 54,85 mm, coloris: gris clair (7035)

---

## BC 161,6 OT 101100 KMGY VPE80 - Capot de boîtier

2202324

<https://www.phoenixcontact.com/fr/produits/2202324>



Boîtier électronique sur rail DIN pour l'utilisation dans les répartiteurs d'installation suivant la norme DIN 43880, Partie supérieure modulaire du boîtier, largeur: 161,6 mm, hauteur: 89,7 mm, profondeur: 54,85 mm, coloris: gris clair (7035)

## BC 161,6 UT HBUS BK - Embase du boîtier

2278500

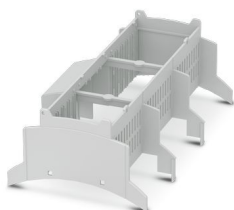
<https://www.phoenixcontact.com/fr/produits/2278500>



## BC 161,6 OT 220222 KMGY MOQ100 - Capot de boîtier

1126202

<https://www.phoenixcontact.com/fr/produits/1126202>



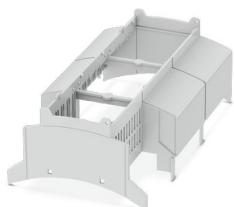
Boîtier électronique sur rail DIN pour l'utilisation dans les répartiteurs d'installation suivant la norme DIN 43880, Partie supérieure modulaire du boîtier, largeur: 161,6 mm, hauteur: 89,7 mm, profondeur: 54,85 mm, coloris: gris clair (7035)

---

## BC 161,6 OT 0C0C0C0C22 KMGY - Capot de boîtier

2201455

<https://www.phoenixcontact.com/fr/produits/2201455>



Boîtier électronique sur rail DIN pour l'utilisation dans les répartiteurs d'installation suivant la norme DIN 43880, Partie supérieure modulaire du boîtier, largeur: 161,6 mm, hauteur: 89,7 mm, profondeur: 54,85 mm, coloris: gris clair (7035)

## BC 161,6 UT HBUS BK - Embase du boîtier

2278500

<https://www.phoenixcontact.com/fr/produits/2278500>



## BC 161,6 OT 000000 KMGY MOQ100 - Capot de boîtier

2202926

<https://www.phoenixcontact.com/fr/produits/2202926>

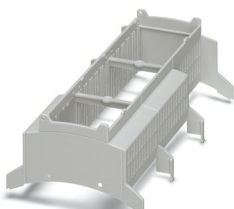


Boîtier électronique sur rail DIN pour l'utilisation dans les répartiteurs d'installation suivant la norme DIN 43880, Partie supérieure modulaire du boîtier, largeur: 161,6 mm, hauteur: 89,7 mm, profondeur: 54,85 mm, coloris: gris clair (7035)

## BC 161,6 OT 112122 KMGY MOQ100 - Capot de boîtier

2202326

<https://www.phoenixcontact.com/fr/produits/2202326>



Boîtier électronique sur rail DIN pour l'utilisation dans les répartiteurs d'installation suivant la norme DIN 43880, Partie supérieure modulaire du boîtier, largeur: 161,6 mm, hauteur: 89,7 mm, profondeur: 54,85 mm, coloris: gris clair (7035)

## BC 161,6 UT HBUS BK - Embase du boîtier

2278500

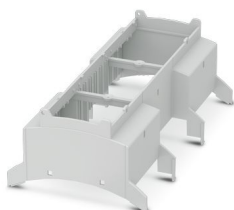
<https://www.phoenixcontact.com/fr/produits/2278500>



## BC 161,6 OT 1C1C2C2C1C1C KMGY - Capot de boîtier

1096568

<https://www.phoenixcontact.com/fr/produits/1096568>

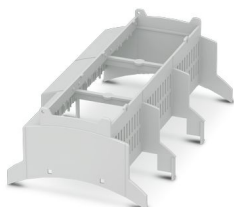


Boîtier électronique sur rail DIN pour l'utilisation dans les répartiteurs d'installation suivant la norme DIN 43880, Partie supérieure modulaire du boîtier, largeur: 161,6 mm, hauteur: 89,7 mm, profondeur: 54,85 mm, coloris: gris clair (7035)

## BC 161,6 OT 120202 KMGY MOQ100 - Capot de boîtier

1087950

<https://www.phoenixcontact.com/fr/produits/1087950>



Boîtier électronique sur rail DIN pour l'utilisation dans les répartiteurs d'installation suivant la norme DIN 43880, Partie supérieure modulaire du boîtier, largeur: 161,6 mm, hauteur: 89,7 mm, profondeur: 54,85 mm, coloris: gris clair (7035)

## Accessoires

## BC 161,6 UT HBUS BK - Embase du boîtier

2278500

<https://www.phoenixcontact.com/fr/produits/2278500>



## FUSSRIEGEL 14,4 L30 SPERR OG - Pied de verrouillage

2896998

<https://www.phoenixcontact.com/fr/produits/2896998>



Boîtier électronique sur rail DIN pour l'utilisation dans les répartiteurs d'installation suivant la norme DIN 43880, Base encliquetable, largeur: 14,4 mm, hauteur: 29,8 mm, profondeur: 5,9 mm, coloris: orange (2003)

---

## HBUS 161,6-16P-1S BK - Connecteur-bus sur profilé

2278555

<https://www.phoenixcontact.com/fr/produits/2278555>



Connecteurs sur profilé, coloris: noir, intensité nominale: 3 A (Courant total max. 25 A), tension de référence (III/2): 30 V, nombre de pôles: 16, pas: 2,54 mm, montage: Montage sur profilé, verrouillage: sans

# BC 161,6 UT HBUS BK - Embase du boîtier



2278500

<https://www.phoenixcontact.com/fr/produits/2278500>

## PSTD 0,65X0,65/9-2,54 - Connecteur mâle

2200700

<https://www.phoenixcontact.com/fr/produits/2200700>



Connecteur mâle, coloris: noir, type de contact: Mâle, nombre de potentiels: 18, nombre de rangées: 2, nombre de pôles: 18, nombre de connexions: 18, gamme d'articles: PSTD 0,65X0,65/..-V, pas: 2,54 mm, montage: Soudage THR, plan des broches: Brochage linéaire, longueur de broche [P]: 2,5 mm, verrouillage: sans, type de conditionnement: emballé dans un carton

## HBUS8 161,6-8P-1S BK - Connecteur-bus sur profilé

1249066

<https://www.phoenixcontact.com/fr/produits/1249066>



Connecteurs sur profilé, coloris: noir, intensité nominale: 3 A (par contact), tension de référence (III/2): 100 V, nombre de pôles: 8, pas: 2,54 mm, montage: Montage sur profilé, verrouillage: sans

Phoenix Contact 2024 © - Tous droits réservés

<https://www.phoenixcontact.com>

PHOENIX CONTACT SAS

52 Boulevard de Beaubourg Emerainville

77436 Marne La Vallée Cedex 2 France

+33 (0) 1 60 17 98 98

[documentation@phoenixcontact.fr](mailto:documentation@phoenixcontact.fr)