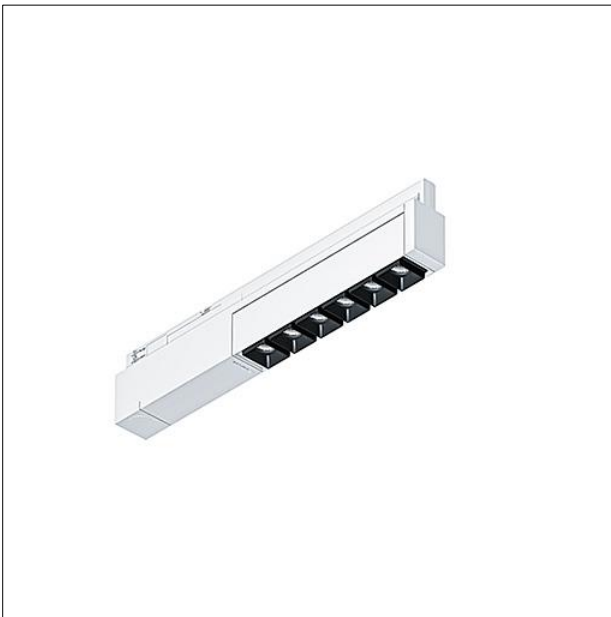


**Projecteur à LED**

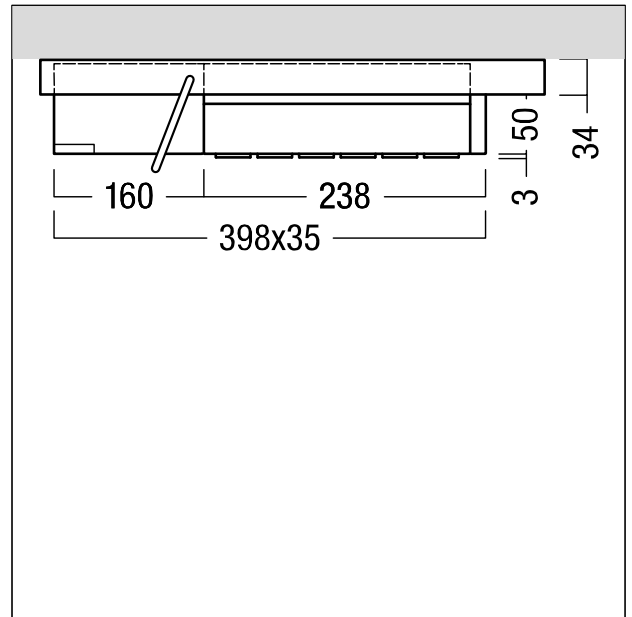
Projecteur à LED, compact, linéaire, pivotant pour l'éclairage d'accentuation flexible et l'éclairage de surfaces horizontales avec une brillance élevée et un excellent défilement ; tête d'éclairage linéaire soit sur le rail conducteur, orientable sur±90° dans le plan vertical, soit dans le profilé-canal H ou U, soit encastré à ras de plafond et orientable (±25°) dans le plan vertical ; avec 6 têtes d'éclairage miniature en disposition linéaire ; distribution lumineuse précise et uniforme ; excellent défilement UGR<13, angle de défilement 45° ; Luminaire avec adaptateur universel L3+DALI pour commande DALI avec appareillage dans adaptateur (pour rails conducteurs triphasés / L3+DALI), raccordement uniquement avec LDE ou LDO ; lampe : 21W LED2200-940 ; Distribution lumineuse FLOOD ; réflecteur argenté avec bord décoratif noir, grand brillant ; Rendu des couleurs Ra > 90, température de couleur 4000 K (blanc neutre) ; Tolérance de la couleur (MacAdam initial): 2 ; Flux lumineux du luminaire: 2200 lm, Efficacité lumineuse du luminaire: 88 lm/W ; durée de vie: après 50000h 90% du flux lumineux initial ; avec appareillage Luminaire pilotable via DALI (via DALI uniquement) ; refroidissement passif par gestion thermique innovante brevetée ; corps de projecteur en fonderie d'aluminium, blanc laqué ; unité réflecteur en Polycarbonate (PC) en deux éléments : tête aluminisée, à facettes grand brillant / pied carré avec bord décoratif ; luminaire câblé sans halogène ; Puissance du luminaire: 25 W ; tension secteur : 220-240V/ 50/60Hz ; dimensions : 398x35x79 mm ; Gewicht} ;

Note : possibilité de commander en option via mySUPERSYSTEM INTEGRAL différentes combinaisons de couleur (personnalisation du design) des différents éléments !

Note : montage horizontal et vertical au mur autorisé ; ne convient pas pour sortie ponctuelle !



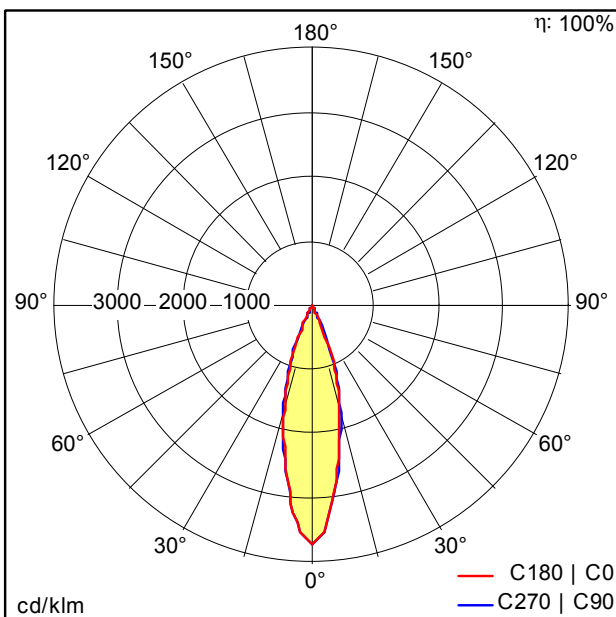
ZS\_SUI\_F\_TG6\_WH.jpg



ZS\_SUI\_M\_TG6\_3CV\_3CY.wmf

**Courbe photométrique**

**STD - Standard**



- Source lumineuse: LED
- Flux lumineux du luminaire\*: 2200 lm
- Efficacité lumineuse du luminaire\*: 88 lm/W
- Indice min. de rendu des couleurs: 90
- Convertisseur: 1 x 06890433 DRV TC PROF 45W 1.4A 45V D #HC DALI BI
- Température de couleur\*: 4000 Kelvin
- Tolérance de la couleur (MacAdam initial): 2
- Durée de vie utile médiane\*: L90 50000h à 25°C
- Puissance du luminaire\*: 25 W Facteur de puissance = 0,97
- Puissance de veille\*: 0,4 W
- Equipement: LDO graduable jusque 1% Via DALI
- Catégorie de maintenance CIE 97: C - Réflecteur fermé sur le haut

Voir aussi les informations complémentaires de la page suivante



Projecteur à LED

Ce produit contient une source lumineuse de classe d'efficacité énergétique E.