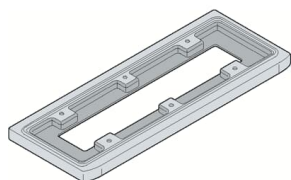


PRODUCT-DETAILS

# GMA1SL0426A00

## GMA1SL0426A00 IP66 Insulating switchboards accessories



### Informations générales

|                              |  |
|------------------------------|--|
| Extension du type de produit | GMA1SL0426A00  |
| Code de produit              | 1SL0426A00   |
| EAN                          | 8000126266818  |
| Description courte           | GMA1SL0426A00 IP66 Insulating switchboards accessories |
| Description longue           | GEMINI BASE H30 - SIZE 6;GEMINI BASE H30 - SIZE 6      |

### Technique

|                                  |   |
|----------------------------------|---|
| Adapté pour                      | Gemini - Boxes<br>Gemini - Switchboards |
| Adapté pour la classe de produit | IP66 Insulating switchboards            |
| Capacité de charge maximale      | 100 kg                                  |
| Model Number                     | Base complete                           |
| Type d'accessoire                | Bottom base H=30mm                      |
| Matériau du boîtier              | thermoplastic                           |
| Matériau                         | Plastic                                 |
| RAL Number                       | RAL 7035 - Gris clair                   |
| Couleur                          | grey                                    |

---

## Environnement

---

|   |  |
|---|--|
| Statut RoHS                                 | Following EU Directive 2011/65/EU and Amendment 2015/863 July 22, 2019 |
| Informations RoHS                           | 9AKK107046A4790  |
| Informations environnementales              | 1SLC805001D0907  |
| Conflict Minerals Reporting Template (CMRT) | 9AKK108468A3363  |

---



---

## Dimensions

---

|                      |         |
|----------------------|---------|
| Produit Largeur Net  | 900 mm  |
| Produit Hauteur Net  | 45 mm   |
| Produit Longueur Net | 330 mm  |
| Poids net            | 1.83 kg |
| Taille               | 6       |

---



---

## Commande

---

|                           |             |
|---------------------------|-------------|
| Emballage Niveau 1 Unités | box 1 pièce |
| Emballage Niveau 1 Poids  | 1.83 kg     |

---



---

## Certificats et Déclarations (Numéro de document)

---

|                                |                 |
|--------------------------------|-----------------|
| Déclaration de Conformité - CE | 9AKK107046A4790 |
|--------------------------------|-----------------|

---



---

## Installation

---

|                         |                 |
|-------------------------|-----------------|
| Instructions et manuels | 9AKK107992A4361 |
|-------------------------|-----------------|

---



---

## Downloads Préférés

---

|  |                 |
|--|-----------------|
| Fiche produit, informations techniques | 1SLC805001D0907 |
|--|-----------------|

---



---

## Classifications

---

|                                |  |
|--------------------------------|--|
| ETIM 8                         | EC000721 - Base/base element (enclosure/cabinet) |
| ETIM 9                         | EC000721 - Base/base element (enclosure/cabinet) |
| Catégorie DEEE                 | Product Not in WEEE Scope                        |
| eClass                         | V11.0 : 27182003                                 |
| Code de classification d'objet | U  |

---

---

## Catégories

---

Produits basse tension → Tableaux, Coffrets et Armoires → Tableaux d'abonné encastrés IP40 → Gemini

