

## ACCESSOIRES POUR CONDUITS ISOLANTS RIGIDES

Grâce à la gamme **IRLOC**, protection rime avec finition.



### Caractéristiques

- **ABS** \* non propagateur de flamme, gris ou blanc
- Forte résistance mécanique IK08 (6 joules à -25°C)
- Résistance à la compression 750 N
- Résistance aux huiles, graisses, aux bases diluées,

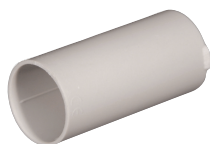
aux solutions salines et alcalines

### Utilisations

- Température maximale d'installation et d'utilisation de -25° à +80°C \*
- Excellente résistance aux intempéries

**GRIS**  
**RAL 7035**

**IRL'OC**



### Gamme d'accessoires pour tubes IRL 3321

Conditionnement par sachet, parfaitement adapté aux ventes

#### Manchon IP 41

| RÉFÉRENCE     | TUBE<br>Ø mm | SACHET/CARTON |
|---------------|--------------|---------------|
| <b>421 16</b> | 16           | 25/1000       |
| <b>421 20</b> | 20           | 25/600        |
| <b>421 25</b> | 25           | 25/500        |
| <b>421 32</b> | 32           | 10/300        |

#### Equerre ouvrable pour l'inspection IP 40

|               |    |        |
|---------------|----|--------|
| <b>422 16</b> | 16 | 25/400 |
| <b>422 20</b> | 20 | 25/300 |
| <b>422 25</b> | 25 | 25/200 |
| <b>422 32</b> | 32 | 10/160 |

#### Té ouvrable pour l'inspection IP 40

|               |    |        |
|---------------|----|--------|
| <b>423 16</b> | 16 | 25/300 |
| <b>423 20</b> | 20 | 25/200 |
| <b>423 25</b> | 25 | 25/100 |
| <b>423 32</b> | 32 | 10/100 |

#### Coude grand rayon IP 41

|                   |    |        |
|-------------------|----|--------|
| <b>424 16</b>     | 16 | 10/200 |
| <b>424 20</b>     | 20 | 10/200 |
| <b>424 25</b>     | 25 | 5/100  |
| <b>424 32 (*)</b> | 32 | 5/100  |

\* Sauf réf. 424 32 : PVC T° max 60°C



Pour le bâtiment



Non propagateur  
de flamme

Très bonne résis-  
tance mécanique



Bonne tenue aux  
agents chimiques



De -25°C à 80°C  
424 32 max 60°C (\*)



Renseignements  
supplémentaires :

- Fiches techniques,
- P.V. d'essais
- etc...

FAX : 04.76.06.43.81